



КОМПЛЕКТ ВИДЕОДОМОФОНА CTV-DP1701S

КРАТКОЕ РУКОВОДСТВО



Прежде чем приступить к работе с устройством, пожалуйста, изучите данное руководство.

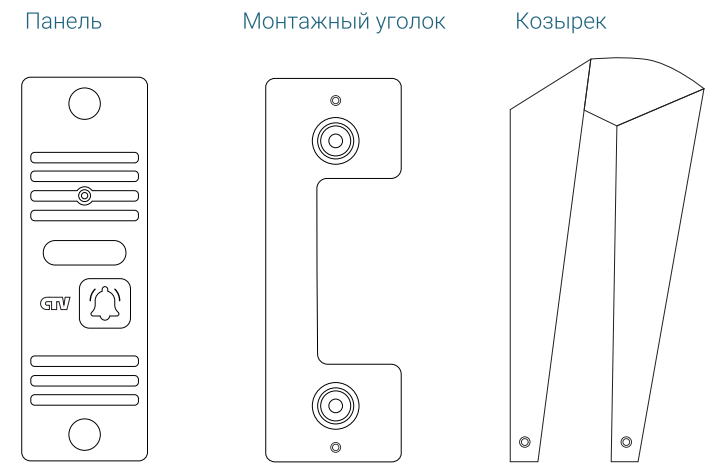
www.ctvcctv.ru

ФУНКЦИОНАЛЬНЫЕ ВОЗМОЖНОСТИ

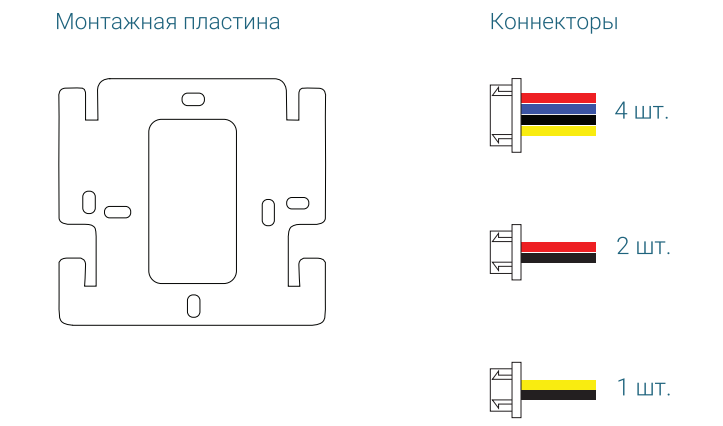
- Экран 7 дюймов
- Просмотр в реальном времени
- Фото посетителей
- Угол обзора вызывной панели 70°
- Режим «День/Ночь»
- Антивандальный корпус панели
- Подключение дополнительных устройств
- Подключение к подъездному домофону*

*при помощи совместимого модуля сопряжения

КОМПЛЕКТ ПОСТАВКИ



- Крепежный комплект
- №1 - 6 шт.
 - №2 - 6 шт.
 - №3 - 3шт.
 - №4 - 2шт.
 - №5 - 2шт.



КОНСТРУКЦИЯ И ОРГАНЫ УПРАВЛЕНИЯ

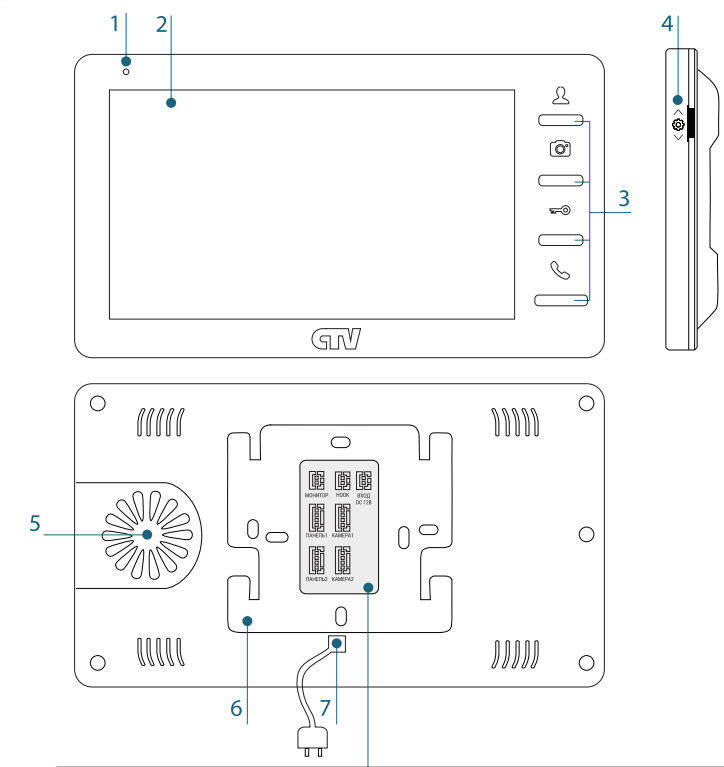
1. Микрофон
2. Дисплей
3. Кнопки управления
4. Кнопка Меню
5. Динамик
6. Монтажная пластина
7. Кабель питания

КНОПКИ УПРАВЛЕНИЯ:

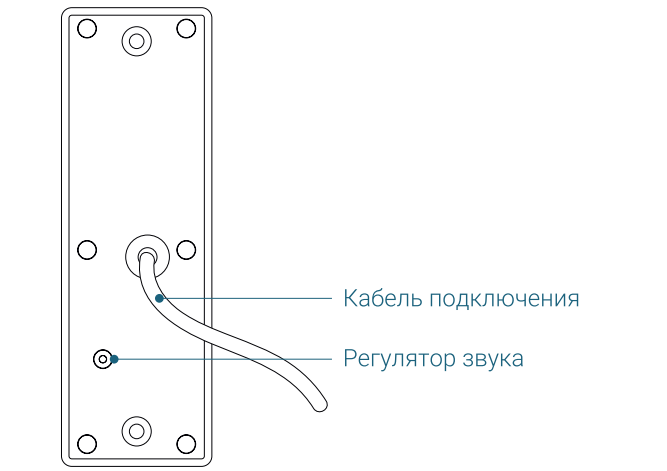
- Посмотреть изображение с панелей и камер.
- Сделать фото в режиме просмотра.
- Открыть подключенный замок.
- Начать / завершить диалог с посетителем.
- В режиме навигации по меню: назад / отмена.*

КНОПКА МЕНЮ:

- Нажатие - вызов меню / подтверждение.
- Вверх / вниз - навигация по меню.
- В режиме просмотра:* вверх / вниз - регулировка громкости.



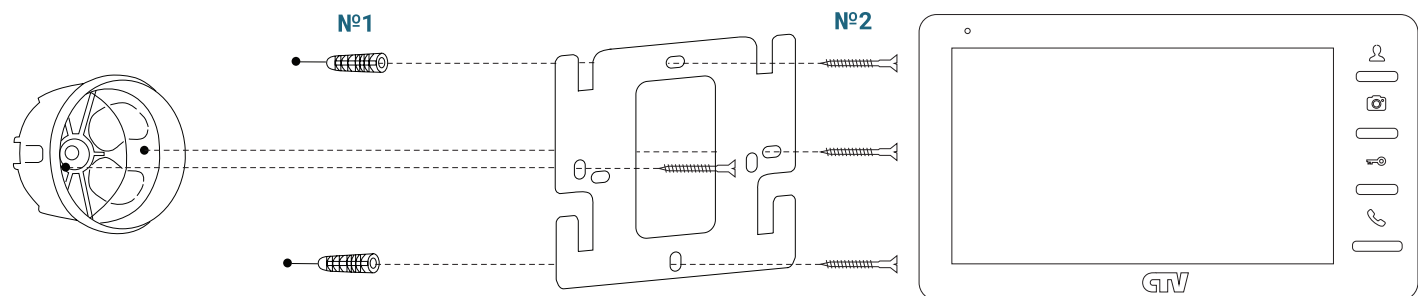
ПАНЕЛЬ КОММУТАЦИИ
 МОНИТОР Для внешнего монитора
 НООК Для подъездного домофона
 ВХОД DC 12В Для внешнего источника питания
 ПАНЕЛЬ1, ПАНЕЛЬ2 Для вызывных панелей
 КАМЕРА1, КАМЕРА2 Для камер видеонаблюдения



УСТАНОВКА

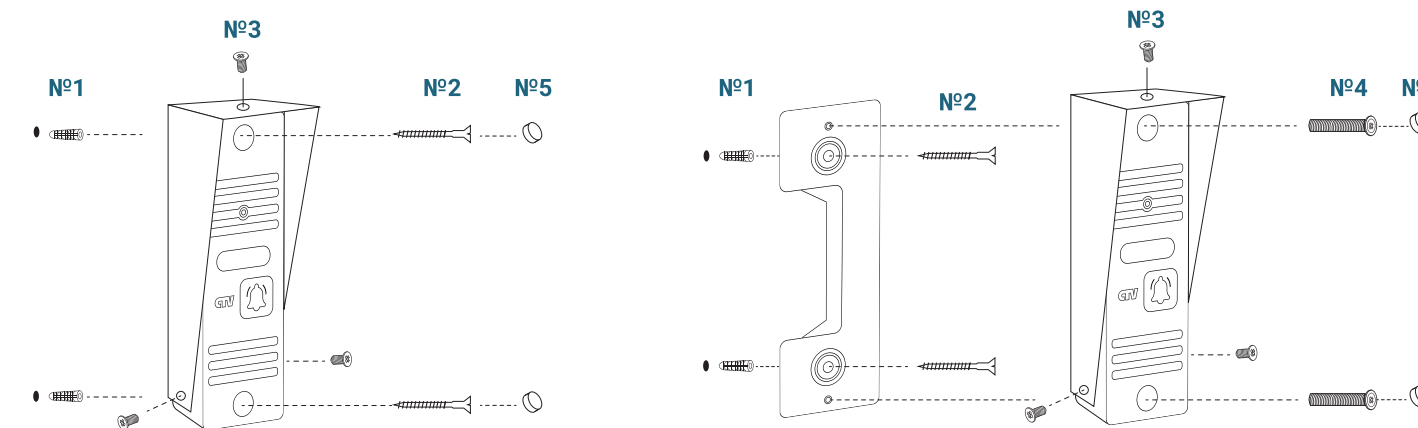
ВАЖНО: Обязательно отключите электропитание перед установкой!

Рекомендуемая высота установки монитора и вызывной панели 150-160 см.



Без монтажного уголка

С монтажным уголком



ПОДКЛЮЧЕНИЕ

К монитору можно подключить дополнительный монитор CTV, а также до 2 вызывных панелей и до 2 видеокамер CTV. Для подключения к подъездному домофону используйте совместимый модуль сопряжения, который подключается к разъемам Панель 1 или Панель 2 и к разъему НООК, если у модуля сопряжения имеется этот контакт.

НАЗНАЧЕНИЕ ПРОВОДОВ МОНИТОРА

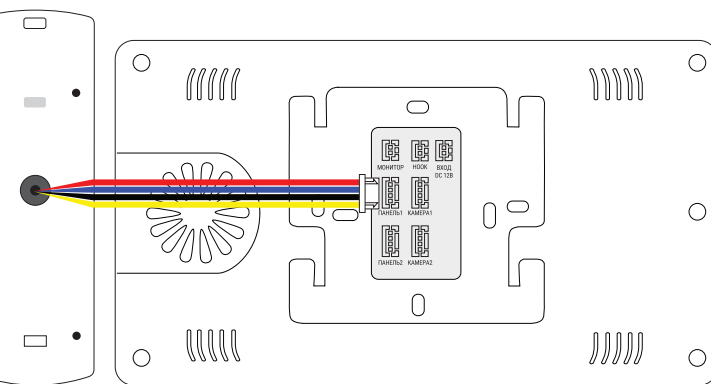
ЦВЕТ	НАЗНАЧЕНИЕ
Красный	DC 12В
Синий	Аудио
Черный	Земля
Желтый	Видео

НАЗНАЧЕНИЕ ПРОВОДОВ ВЫЗЫВНОЙ ПАНЕЛИ

ЦВЕТ	НАЗНАЧЕНИЕ
Желтый	Видео
Синий	Аудио
Красный	+12V
Черный	GND
Коричневый и белый	Реле для замка НО

ПЕРВЫЙ ЗАПУСК

- Подайте питание на монитор.
- Подсветится логотип CTV, на экране отобразится заставка. Через 3-5 сек экран погаснет. Прозвучит звуковой сигнал.
- Перейдите в режим просмотра.
- Убедитесь, что монитор принимает видеосигнал с вызывной панели.
- Ваш домофон готов к работе.



ТЕХНИЧЕСКИЕ ХАРАКТЕРИСТИКИ

МОНИТОР

ПАРАМЕТР	ЗНАЧЕНИЕ
Дисплей	7" TFT LCD
Разрешение	800x480
Система видео	PAL
Разрешение видео	960Н (960x576) или ниже (аналог)
Режим аудиосвязи	Полудуплекс
Продолжительность беседы	До 120 сек
Функция часов	Да
Внутренняя память	Да, на 80 фотографий
Ток в режиме ожидания	Макс. 250 мА / 12В DC
Ток в рабочем режиме	Макс. 400 мА / 12В DC
Питание	АС 100-240 Вольт либо 12В DC/1А
Рабочая температура	0°С ~ +50°С
Установка	Монтажная пластина
Габариты	205x117x18 мм
Вес (нетто)	0,4 кг

ВЫЗЫВНАЯ ПАНЕЛЬ

ПАРАМЕТР	ЗНАЧЕНИЕ
Стандарт видеосигнала	CVBS / PAL (аналоговый)
Разрешение	720x576
Мин. освещённость	0 лк (ИК подсветка вкл.)
Объектив	3,7 мм
Угол обзора (гор./верт.)	70°/58°
Реле электр. замка	Есть, нормально-открытое
Диапазон раб. темп.	-40° ~ +60°
Допустимая относит. влажность	до 98% при температуре 25°С
Габаритные размеры	45 мм(Ш)x123мм(В)x25мм(Г)
Вес	350 г
Напряжение питания	12 В пост.±10%

Производитель оставляет за собой право вносить изменения в конструкцию изделия без предварительного уведомления. Реализация товара осуществляется в соответствии с действующими в РФ правилами продажи товаров. Дата изготовления указана на товаре в серийном номере. Устройство подлежит утилизации после утраты им потребительских свойств.

Ознакомиться с декларацией о соответствии ЕАЭС N RU Д-СН.РА01.В.01374/21 можно на сайте ctvcctv.ru

Изготовитель: Жухай Морнинг Технолоджи Ко., ООО. Китай, Гуандун, Чжухай, р-н Чжоу, №319 Хуавей Роад Сян, здание №2, этаж 5, офис 501. Сделано в Китае.
Импортер: ООО «Сити Видео». Россия, 107023, г. Москва, ул. М. Семеновская, д. 3А, стр. 2, этаж 2, пом. 211.

ТЕХНИКА БЕЗОПАСНОСТИ

Пожалуйста, берегите себя!
В процессе монтажа соблюдайте все правила электробезопасности.

Работы по установке и подключению изделия доверяйте только квалифицированному специалисту.

⚠ Не используйте изделие в условиях за пределами значений температуры и влажности, указанных в данном руководстве.

⚠ Рекомендуется подключать видеодомофон к сети питания переменного тока 220 В с использованием отдельного защитного автоматического выключателя.

⚠ Не допускайте повреждения устройства и физического воздействия на него.

⚠ Не используйте химически активные и абразивные моющие средства для очистки изделия.

Устройство следует хранить в вентилируемом помещении при температуре от -10°С до +50°С и относительной влажности воздуха до 95%.

Запрещается вскрывать корпус устройства. Диагностика и ремонт производятся только в сертифицированном сервисном центре.

С подробной информацией об устройстве и инструкцией по эксплуатации ознакомьтесь на нашем сайте ctvcctv.ru

