

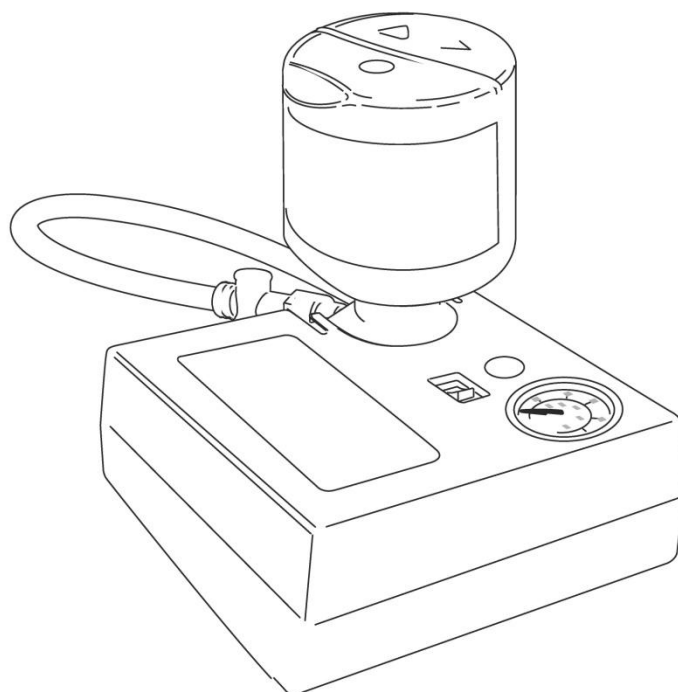
ResQ

Tire Repair Kit

Премиум система для ремонта шин
транспортных средств

ID. NO: 71-051

airMAN[®] **BUILT FOR YOUR MOBILITY.**
www.my-airman.com
www.airman.su





РУССКИЙ Важная информация

Герметик для шин

- Встряхните флакон перед использованием.
- Используйте только при температуре от -20° до +60° C
- Не превышайте 80 км/ч (50 миль/ч) после заделки прокола герметиком: ездовые качества шины могут измениться.
- Будьте готовы заменить емкость с герметиком как можно скорее в специализированном магазине.
- Храните вдали от детей.
- При попадании продукта в глаза или случайном проглатывании немедленно обратитесь за медицинской помощью.

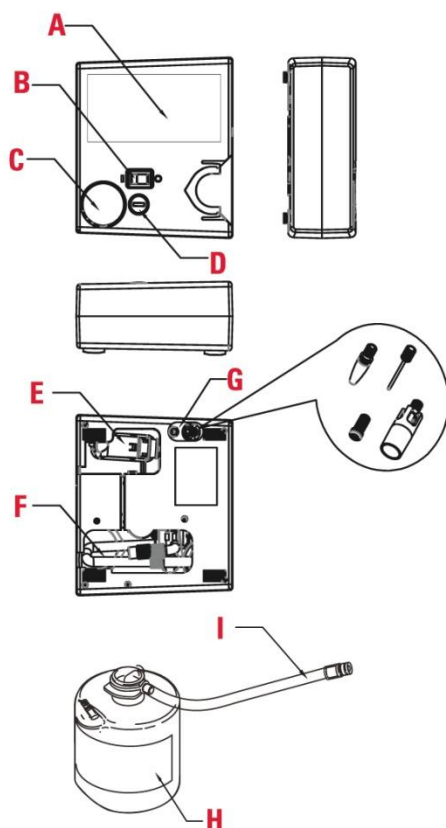
Компрессор

- Оставьте автомобиль с работающим двигателем во время работы компрессора. При заглушенном двигателе долгое время работы компрессора может разрядить аккумулятор вашего автомобиля.
- Никогда не оставляйте без присмотра во время работы.
- Избегайте перегрева.

Меры предосторожности

Вы можете припарковать автомобиль на обочине дороги для безопасности водителя и пассажира и обеспечения свободного потока движения автотранспорта. Всегда используйте светоотражающий жилет безопасности.

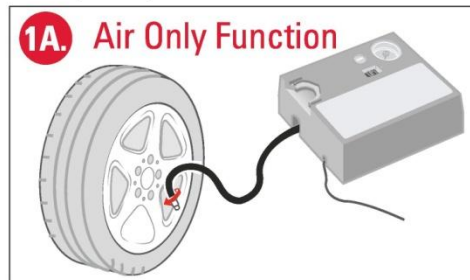
- Поставьте знак аварийной остановки, чтобы другие водители были осведомлены о вашем местоположении.
- Если шина имеет большой порез или в ней застрял посторонний предмет, например шуруп или гвоздь размером более 10мм (3/8"), то:
 1. Прекратите ваше путешествие;
 2. Воздержитесь от использования устройства;
 3. Не удаляйте инородные предметы из шин;
 4. Воспользуйтесь запасным колесом.
- Не превышайте скорость 80 км/ч (50 миль/ч) после применения герметика для шин. Рекомендованный максимальный пробег на заделанном колесе с помощью герметика для шин - 200 км (125 миль).



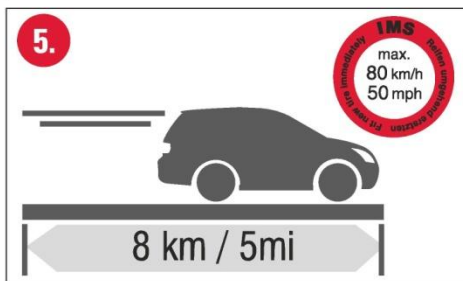
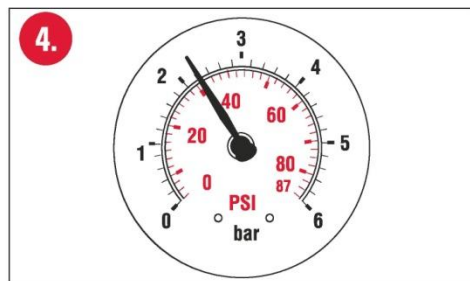
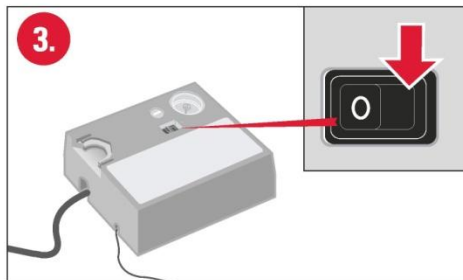
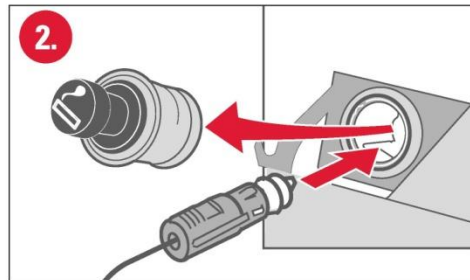
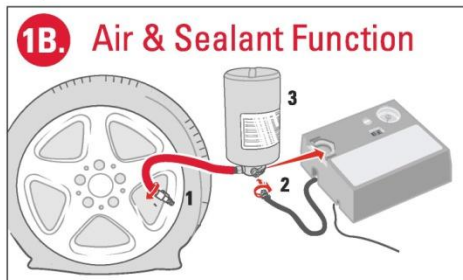
РУССКИЙ ОПИСАНИЕ УСТРОЙСТВА

- A** Компрессор
- B** Кнопка включения
- C** Манометра
- D** Кнопка стравливания воздуха
- E** Провод 12В
- F** Шланг высокого давления
- G** Различные адаптеры (в комплект не входят)
- H** Баллон с герметиком
- I** Красный шланг для герметика

Накачка колеса
компрессором:



Ремонт прокола шинным
герметиком:



РУССКИЙ ИНСТРУКЦИЯ ПО ЭКСПЛУАТАЦИИ КОМПРЕССОРА

- 1A.** Подсоедините черный шланг компрессора к золотнику шины.
- 1B.** 1. Подсоедините красный шланг для герметика к золотнику шины.
2. Подсоедините шланг компрессора к баллону с герметиком.
3. Закрепите баллон на корпусе компрессора.
- 2.** Извлеките прикуриватель, вставьте штекер в гнездо прикуривателя.
- 3.** Включите компрессор с помощью кнопки On/Off.
- 4.** Накачивайте колесо, пока не достигнете желаемого давления:
например 2-2,5BAR/29-36PSI.
- 5.** Выключите. Отсоедините и уберите устройство. Через 8 км (5 миль), остановите автомобиль и проверьте давление в шинах. В случае необходимости, повторно подкачайте колесо. Расстояние, которое можно проехать на шине с заделанным проколом 200 км (125 миль), при этом скорость должна быть не более 80 км/ч (50 миль/ч).



NORTH AMERICA

Active Tools USA, Inc.
1237 Chicago Road
Troy, Michigan 48083
USA

EUROPE, MIDDLE EAST & AFRICA

Active Tools Europe GmbH
Otto-Hahn-Straße 72
32108 Bad Salzuflen
Germany

ASIA PACIFIC

Active Tools International (HK) Ltd.
25/F Top Glory Tower
262 Gloucester Road,
Causeway Bay
Hong Kong

ENGLISH

In accordance with the law, electric tools that have reached the end of their life must be collected separately and returned to an environmentally compatible recycling facility.

FRENCH

Conformément à la loi, les outils électroportatifs parvenus en fin de vie utile devront être ramassés séparément et rapportés à un centre de recyclage respectueux de l'environnement.

GERMAN

Laut Gesetz müssen Elektrowerkzeuge nach Ablauf ihrer Lebensdauer getrennt gesammelt und an eine umweltgerechte Recycling-Anlage zurückgegeben werden.

