

# STAYER

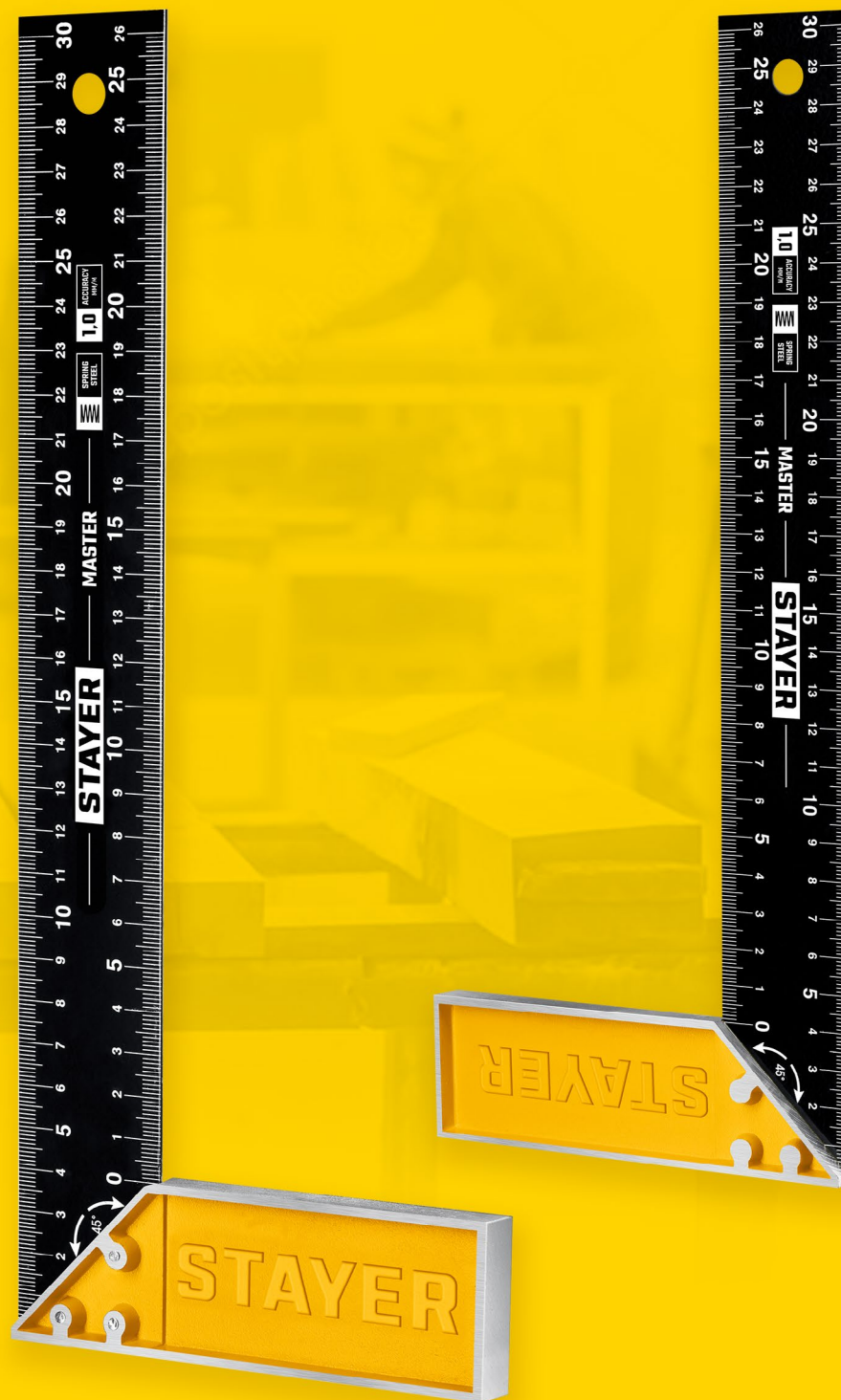
## Столярные угольники со стальным полотном

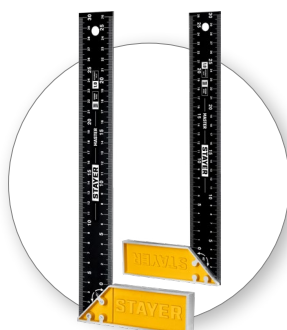
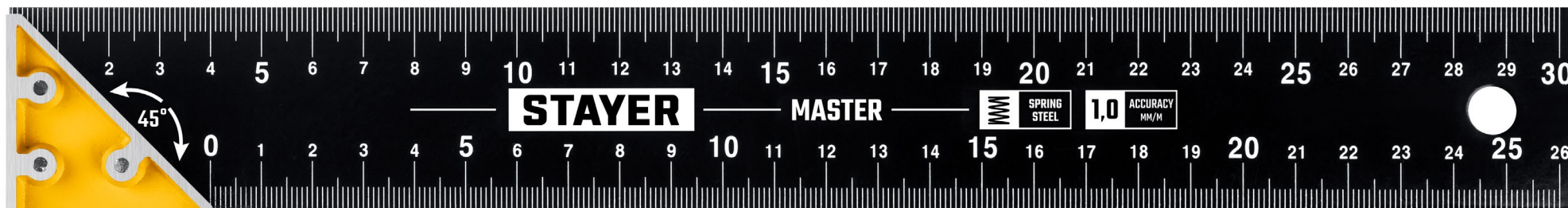
### MASTER

Прочные стальные угольники  
для качественной и точной работы.

- Широкое полотно и усиленное основание обеспечивают высокую точность измерений
- Высокая жесткость и сохранение формы благодаря полотну из пружинной стали

# ПРАКТИЧНО И ТОЧНО!



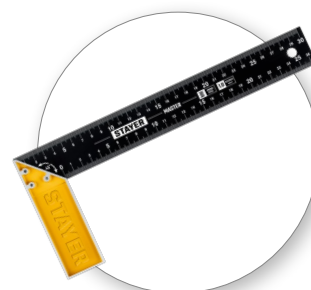


**Двусторонняя шкала**  
для удобства разметки

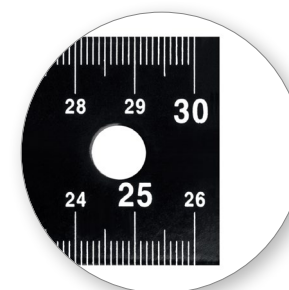
**Специальное покрытие**  
увеличивает срок службы



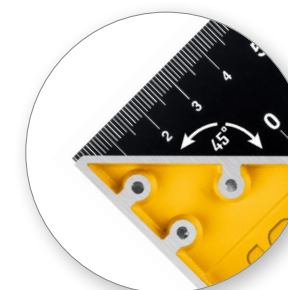
**Литое фрезерованное основание**  
упрощает выполнение измерительных работ



**Металлическая конструкция**  
обеспечивает жесткость инструмента и идентичность измерений



**Специальное отверстие**  
для удобного хранения инструмента



**Используется для точного определения отклонений углов от 90°**

Длина, мм	Ширина основания, мм	Толщина основания, мм	Ширина полотна, мм	Толщина полотна, мм	Материал рукоятки	Материал линейки	Точность	Габариты, мм	Вес, г	Артикул
250	40	12	40	1	алюминий	пружинная сталь	1 мм / м	255 x 130 x 15	100	3430-25
300								305 x 140 x 15	110	3430-30*
350								355 x 160 x 15	130	3430-35
500								505 x 180 x 15	160	3430-50

Предназначены для разметки и контроля перпендикулярности конструкций при столярных и плотницких работах.

