
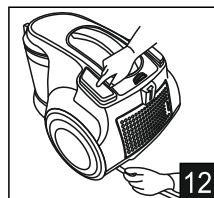


ЭКСПЛУАТАЦИЯ ПРИБОРА

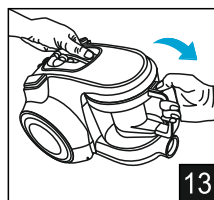
- Для сматывания шнура питания нажмите кнопку  на корпусе, при этом рекомендуется придерживать шнур рукой во избежание его перекручивания и повреждения (рис.12).



- Во избежание перегрева двигателя пылесоса не работайте непрерывно более 20 минут, при этом перерыв должен составлять не меньше 10 минут.

УХОД И ХРАНЕНИЕ

- Перед очисткой убедитесь, что прибор отключен от электросети.
- Ни в коем случае не мойте корпус прибора под проточной водой и не погружайте его в воду. Протрите снаружи корпус и основание сначала мягкой влажной тканью, а затем вытрите насухо.
- Промойте все съёмные части под тёплой водой.
- ВНИМАНИЕ!** Не применяйте жёсткие щётки, абразивные чистящие вещества, бензин и растворители (ацетон) для очистки прибора.
- Храните прибор в собранном виде в закрытых помещениях и в условиях, исключающих возможность воздействия влаги и резких колебаний температуры.
- ОЧИСТКА ПЫЛЕСБОРНИКА**
- Своевременно прочищайте контейнер для сбора пыли.
- Нажмите на кнопку блокировки (рис.13) и потяните контейнер на себя, держась за ручку. Откройте контейнер (рис.14), вытряхните пыль, протрите контейнер мягкой влажной тканью, затем аккуратно установите его на место.



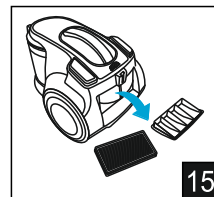
- Если мощность всасывания не изменилась или уменьшилась после очистки пылесборника, следует очистить входные и выходные фильтры.

УХОД И ХРАНЕНИЕ

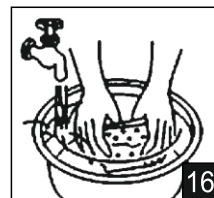
ОЧИСТКА ФИЛЬТРОВ

- Рекомендуется прочищать фильтры через каждые 3-5 чисток пылесборника (но не реже, чем раз в полгода).
- Убедитесь, что пылесос отключен от электросети.
- Снимите контейнер для сбора пыли и извлеките HEPA-фильтр, установленный на входе воздуха.

- Затем выньте решетку на задней части корпуса пылесоса и выньте фильтр тонкой очистки на выходе воздуха.



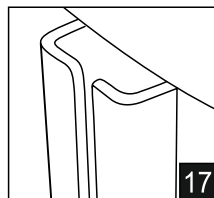
- Вытряхните пыль из HEPA-фильтров, промойте спонжевый фильтр под теплой проточной водой (при сильном загрязнении), дайте ему полностью высохнуть, а затем установите на место.
- ВНИМАНИЕ:** Не включайте пылесос без установленных фильтров, т.к. это может привести к поломке электродвигателя.
- Не стирайте фильтры в машине и не сушите их феном.



- Соберите пылесос в обратном порядке: вставьте входные и выходные фильтры, соберите пылесборник и зафиксируйте его на корпусе пылесоса. Установите шланг и чистящую насадку.

ХРАНЕНИЕ

- Установите пылесос горизонтально.
- Оберните шланг вокруг трубки.
- Закрепите трубку со щеткой в специальном пазу на корпусе (рис.17).



ЧТО ДЕЛАТЬ, ЕСЛИ УМЕНЬШИЛАСЬ МОЩНОСТЬ ВСАСЫВАНИЯ

- Выключите пылесос и отсоедините его от сети.
- Проверьте, не забиты ли телескопическая трубка, шланг и чистящая насадка.
- Проверьте, не переполнен ли пылесборник. При необходимости опустошите его.
- Проверьте, не засорились ли впускной и выпускной HEPA-фильтры, а также губчатый фильтр. При необходимости почистите их.
- Проверьте внутреннюю часть пылеуловителя и прочистите её, если нужно.

УСТРАНЕНИЕ НЕИСПРАВНОСТЕЙ

Проблема	Возможные проблемы	Пути решения
1) не включается электродвигатель	- отсутствие электропитания - поломка	- проверьте кабель, вилку и розетку - в случае поломки обратитесь в сервисный центр
2) снижение силы всасывания	- засорена насадка, шланг или трубка - пылесборник заполнен	- уберите засор, прочистите пылесборник
3) сетевой шнур не сматывается полностью	шнур перекручен или неровно уложен	вытянуть шнур на 2-3 метра и нажать кнопку намотки шнура

ТЕХНИЧЕСКИЕ ХАРАКТЕРИСТИКИ

Параметры электросети:	220 - 240 В, 50/60 Гц
Потребляемая мощность:	2200 Вт
Максимальная мощность всасывания:	350 Вт
Объем контейнера для сбора пыли:	2.5 л
Размеры (Д*Ш*В):	445*325*358 мм

Производитель: NINGBO OXEN IMPORT AND EXPORT CO., LTD
 Адрес: No.157, Room 2313 Chenmao West Road, Zhonggongmiao Street, Yinzhou district, Ningbo city, KHP
 Импортёр: ООО "Сакура Электроникс Групп"
 Адрес: 630088, Российская Федерация, г.Новосибирск, ул.Северный проезд, 7. Тел. +7 (383) 310-54-30.

www.sakura-dt.com



VACUUM CLEANER
ПЫЛЕСОС ЭЛЕКТРИЧЕСКИЙ
SA-8313BL/SA-8313G/SA-8313R

HEPA
ФИЛЬТР



РУКОВОДСТВО ПО ЭКСПЛУАТАЦИИ

МОЩНОСТЬ **2200 ВТ**

МОЩНОСТЬ ВСАСЫВАНИЯ **350 ВТ**

ЦИКЛОННАЯ СИСТЕМА ОЧИСТКИ



Благодарим Вас за выбор торговой марки SAKURA. Надеемся, что приобретенный Вами пылесос станет незаменимым помощником в доме. Чтобы он прослужил Вам долго, пожалуйста, перед первым использованием внимательно ознакомьтесь с Руководством по эксплуатации.

ОПИСАНИЕ ПРИБОРА



- 1 - патрубок ручки шланга
- 2 - ручка контейнера для сбора пыли
- 3 - кнопка блокировки контейнера для сбора пыли
- 4 - ручка для переноски пылесоса
- 5 - кнопка вкл./выкл.
- 6 - регулятор мощности всасывания
- 7 - паз для крепления трубы на корпусе (при хранении)
- 8 - кнопка сматывания шнура
- 9 - корпус
- 10 - колесо
- 11 - контейнер для сбора пыли
- 12 - насадка 2 в 1 "мебель/щель"
- 13 - металлическая телескопическая трубка
- 14 - шланг
- 15 - HEPA-фильтр, установленный на выходе воздуха
- 16 - большая щетка "пол/ковер"
- 17 - переключатель "пол/ковер"

ПРЕИМУЩЕСТВА

Ваш пылесос оснащен 5-уровневой системой фильтрации воздуха, что обеспечивает максимально тщательную уборку:

- пластиковый контейнер для сбора пыли;
- 3-слойный HEPA-фильтр;
- фильтр тонкой очистки.

МЕРЫ ПРЕДОСТОРОЖНОСТИ

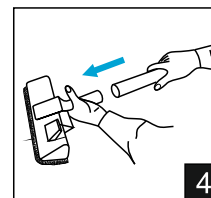
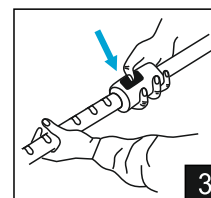
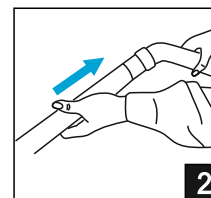
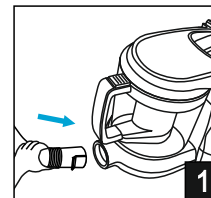
- Используйте прибор только в бытовых целях в соответствии с инструкцией по эксплуатации.
- Запрещается включать прибор влажными руками.
- Перед первоначальным включением проверьте, соответствуют ли технические характеристики изделия, указанные на упаковке, параметрам электросети.
- Всегда отключайте устройство перед очисткой или если Вы его не используете.
- Перед включением прибора в сеть убедитесь, что сетевая вилка сухая.
- Следите, чтобы шнур питания не касался острых кромок и горячих поверхностей.
- Не используйте прибор с поврежденным шнуром питания и/или вилкой. Не пытайтесь также самостоятельно отремонтировать устройство. **При неполадках или для замены принадлежностей обращайтесь в авторизованный сервисный центр.**
- При сматывании шнура обеспечьте его свободное движение во избежание травмы.
- **ВНИМАНИЕ!** Запрещается переносить прибор за шнур, тянуть шнур за острые кромки и углы, ставить пылесос на шнур, располагать шнур на нагреваемых поверхностях.
- Не собирайте пылесосом какие-либо горящие или дымящиеся предметы (сигареты, пепел), горючие или взрывчатые вещества (бензин, бензол, разбавитель, пропан), т.к. это может привести к возгоранию, взрыву и травмам
- Не оставляйте включенный прибор без присмотра.
- Применение переходников для подключения к электросети может привести к порче прибора и прекращению гарантийных обязательств.
- Регулярно прочищайте пылесборник.
- Не располагайте прибор под прямыми солнечными лучами и на нагреваемых поверхностях.
- При попадании пылесоса в воду не пользуйтесь им, обратитесь в авторизованный сервисный центр для ремонта.
- Не пользуйтесь пылесосом без контейнера для сбора пыли и/или установленных фильтров, это может привести к повреждению прибора.
- Следите за тем, чтобы воздухопроводные отверстия не были заблокированы. Не допускайте попадания в них посторонних предметов (пыли, волос, одежды).
- **ВНИМАНИЕ!** Прибор не предназначен для использования лицами (включая детей) с пониженными физическими, сенсорными или умственными способностями или при

отсутствии у них жизненного опыта или знаний, если они не находятся под присмотром или не проинструктированы об использовании прибором лицом, ответственным за их безопасность. Дети должны находиться под присмотром для недопущения игр с прибором.

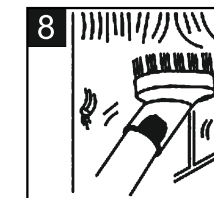
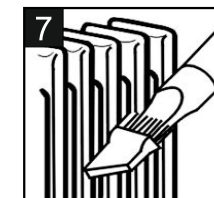
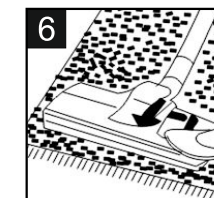
- Перед отключением от сети выключите все элементы управления.

ПЕРЕД ПЕРВЫМ ИСПОЛЬЗОВАНИЕМ

- Чтобы подсоединить шланг (5) к пылесосу, вставьте его основание во всасывающее отверстие и надавите до щелчка.
- Для отсоединения шланга нажмите кнопку в его основании и потяните за патрубок на себя.
- Вставьте патрубок ручки шланга (1) в телескопическую трубку.
- Присоедините ручку (2) к свободному концу шланга.
- Выдвиньте телескопическую трубку на необходимую длину, для этого нажмите на кнопку и потяните конец трубки от себя (рис.4).
- Наденьте на трубку одну из насадок на выбор (большую щетку "пол/ковер" (3) или комбинированную насадку 2 в 1 "мебель/щель" (11)).
- Насадка "пол/ковер" предназначена для чистки ковровых и гладких покрытий (рис. 6 и 7).
- Насадка "мебель/щель" используется для чистки мягкой мебели и труднодоступных мест (щелей, углов). Для чистки мебели поверните насадку в направлении, указанном стрелкой (рис. 8 и 9).



ПЕРЕД ПЕРВЫМ ИСПОЛЬЗОВАНИЕМ



ЭКСПЛУАТАЦИЯ ПРИБОРА

- Перед началом работы вытяните шнур питания на необходимую длину и вставьте вилку в розетку. Желтая метка на шнуре соответствует его оптимальной длине, а красная - максимальной, дальше которой шнур вытягивать нельзя.
- Для включения пылесоса нажмите кнопку вкл./выкл., для выключения - нажмите её ещё раз (рис.10).
- На ручке шланга есть регулятор потока воздуха, позволяющий изменять силу всасывания. Для чистки занавесок, книг и мебели рекомендуется его открывать, а для чистки ковровых покрытий - закрывать. Также вы можете регулировать мощность, воспользовавшись регулятором на корпусе прибора (рис.11).

