

Светильники светодиодные встраиваемые Tokov Electric IP20 серии ДВО

Модель	Артикул	Мощность, Вт	Цветовая температура (К)	Световой поток (LM)	Цвет корпуса	Габаритные размеры, мм		
						H	D	D1
ДВО-R1-6-4K-IP20	ТОК-R1-6-4K-IP20	6	4000	420	белый	18	120	100
ДВО-R1-6-6.5K-IP20	ТОК-R1-6-6.5K-IP20	6	6500	420	белый	18	120	100
ДВО-R1-9-4K-IP20	ТОК-R1-9-4K-IP20	9	4000	630	белый	18	150	130
ДВО-R1-9-6.5K-IP20	ТОК-R1-9-6.5K-IP20	9	6500	630	белый	18	150	130
ДВО-R1-12-4K-IP20	ТОК-R1-12-4K-IP20	12	4000	960	белый	18	170	150
ДВО-R1-12-6.5K-IP20	ТОК-R1-12-6.5K-IP20	12	6500	960	белый	18	170	150
ДВО-R1-18-4K-IP20	ТОК-R1-18-4K-IP20	18	4000	1440	белый	18	225	200
ДВО-R1-18-6.5K-IP20	ТОК-R1-18-6.5K-IP20	18	6500	1440	белый	18	225	200

Внимание! Перед установкой и использованием светильника внимательно прочитайте инструкцию и сохраняйте ее до конца эксплуатации!

ОБЩИЕ СВЕДЕНИЯ

Встраиваемый светодиодный светильник торговой марки Tokov Electric IP20 серии ДВО предназначен для общего и декоративного освещения жилых, административно-общественных и производственных помещений и рассчитан для работы в сети переменного тока с номинальным напряжением 230 В (допустимый диапазон входного напряжения 170-265 В) и частотой 50/60 Гц.

Данная продукция сертифицирована и соответствует требованиям нормативных документов.

КОМПЛЕКТ ПОСТАВКИ

Встраиваемый светодиодный светильник торговой марки Tokov Electric IP20 серии ДВО

Паспорт изделия

ИНФОРМАЦИЯ ПО БЕЗОПАСНОСТИ

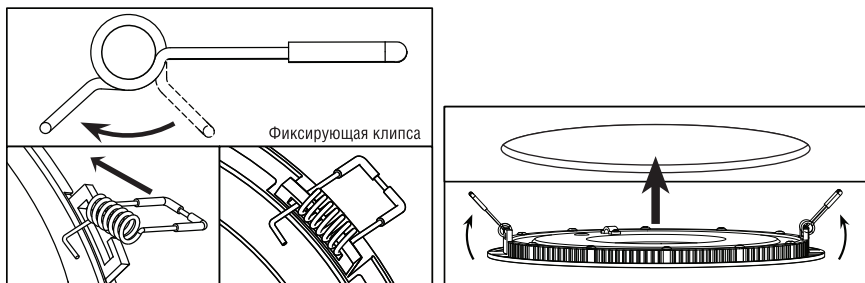
Во избежание ошибок при установке и использовании, обратитесь к квалифицированному электрику.

- Работы по установке и обслуживанию светильника можно проводить только, убедившись в том, что питание к сети отключено.
- При эксплуатации необходимо располагать светильник и электропроводку вдали от химически активной среды, горючих и легко воспламеняющихся предметов и поверхностей.
- Регулярно проверяйте все электрические соединения и целостность проводки. Запрещено подключение и использование светильника при поврежденной электропроводке.
- Запрещено производить подключение светильника проводом с нетермостойкой изоляцией.
- При повреждении плафона и прочих механических повреждениях, нарушающих целостность корпуса, эксплуатировать светильник запрещено.
- Убедитесь, что все электрические соединения надежно защищены от попадания влаги.
- При обнаружении неисправности, обесточьте светильник и обратитесь к квалифицированному электрику для выявления причины.
- При выходе из строя светильника в течение гарантийного срока, его можно обменять по гарантии в точке продажи. При выходе из строя светильника после истечения срока службы, утилизировать его согласно пункту об утилизации настоящего паспорта.

ПОДГОТОВКА СВЕТИЛЬНИКА К РАБОТЕ

- Наметьте место будущей установки светильника и прорежьте отверстие согласно диаметру врезного отверстия из спецификации.
- Установите фиксирующие клипсы как показано на рисунке.

- Обесточьте сетевой кабель. Подключите сетевой кабель к светильнику.
- Установите светильник во врезное отверстие.



ХРАНИЕНИЕ И ТРАНСПОРТИРОВКА

Хранить в упаковке производителя в помещениях с естественной вентиляцией при температуре от -25 до +50 °С и относительной влажности не более 80%. Не допускать воздействия влаги. Транспортировать в упаковке производителя любым видом транспорта при условии защиты от механических повреждений и непосредственного воздействия атмосферных осадков.

УТИЛИЗАЦИЯ

Не утилизировать с бытовыми отходами. О способах утилизации данного продукта узнавайте в местных органах власти.

ГАРАНТИЙНЫЕ ОБЯЗАТЕЛЬСТВА

1 год с даты покупки светильника при условии соблюдения правил эксплуатации. Замена вышедшего из строя светильника осуществляется в точке продажи при наличии кассового чека и данного заполненного паспорта. Дата производства вынесена на упаковку.

ИНФОРМАЦИЯ ОБ ИЗГОТОВИТЕЛЕ:

Произведено: Shenzhen Lixing Optoelectronics Co., LTD
 Room 610, building 13, south China city international e-commerce logistics center, No. 1, Ping'an Avenue, Pinghu Street, Longgang District, Shenzhen, China
 Шенчжэнь Ликсин Оптоэлектроникс Ко., ЛТД
 Кабинет 610, строение 13, Международный логистический центр электронной коммерции Южно-Китайского города, № 1, Проспект Пинань, улица Пинху, район Лонган, Шенчжэнь, Китай
 Уполномоченная организация/Импортер в РФ: ООО «ЛАКИЛАЙТ», 141435, Россия, Московская область, город Химки, микрорайон Новогорск, ул. Соколовская, квартал 5, дом 10, кв 2.

СЕРТИФИКАЦИЯ:

Товар сертифицирован согласно действующим Техническим Регламентам Таможенного Союза. Информация о сертификации нанесена на индивидуальной упаковке.

Производитель оставляет за собой право вносить в конструкцию изделия технические изменения и усовершенствования, не ухудшающие технические характеристики изделия.