

## NT 22/1 AP L

Достаточно компактный и очень мощный пылесос влажной и сухой уборки начального уровня. Благодаря легкому весу, NT 22/1 Ap L идеален для мобильного применения.



Made in Europe



№ для заказа

1.378-600.0

- Эффективная полуавтоматическая система очистки фильтра
- Гнездо для подключения всасывающего шланга на турбинной голове
- Влагостойки патронный фильтр PES

### Технические характеристики

Штрих-код (EAN)		4054278287928
Параметры электросети	~ / В / Гц	1 / 220 – 240 / 50 – 60
Расход воздуха	л/с	72
Разрежение	мбар / кПа	249 / 24,9
Объем мусоросборника	л	22
Материал мусоросборника		Пластмасса
Потребляемая мощность	Вт	макс. 1300
Номин. диаметр принадлежностей		НД 35
Длина кабеля	м	6
Уровень звукового давления	дБ(А)	71
Масса (без принадлежностей)	кг	5,7
Масса (с упаковкой)	кг	8,2
Размеры (Д × Ш × В)	мм	380 × 370 × 480

### Комплектация

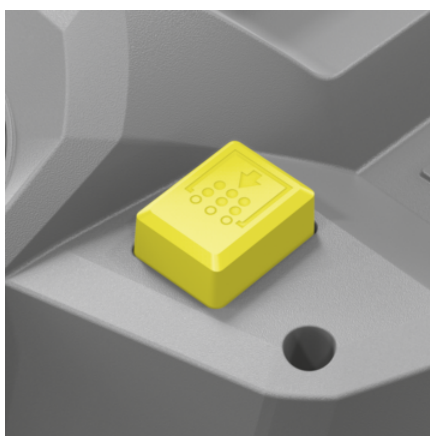
Всасывающий шланг	м	1,9 / с коленом
Удлинительная трубка	шт. × м	2 × 0,5 / Пластмасса
Фильтр-мешок	шт.	1 / из нетканого материала
Насадка для пола для влажной и сухой уборки	мм	300
Щелевая насадка		■
Патронный фильтр		из полиэфирного шелка
Система очистки фильтра		Полуавтоматическая система очистки фильтра Ap
Степень защиты		II
Поворотный ролик с тормозом		■

■ Входит в комплект поставки



## Легкий вес с компактными габаритами

- Аппарат легко и надежно перемещается и хранится



## Полуавтоматическая очистка фильтра

- Полуавтоматическая система очистки фильтра обеспечивает продолжительное сохранение высокой силы всасывания.



## Влагостойки патронный фильтр PES

- Возможно простое чередование влажной и сухой уборки без необходимости установки влагостойкого фильтра PES
- Мощный фильтр PES

## ПРИНАДЛЕЖНОСТИ NT 22/1 AP L

1.378-600.0



	№ для заказа	Описание	
<b>ПАТРОННЫЙ ФИЛЬТР, СТАНДАРТНЫЙ, ОТ VIA С ДО УРОВНЯ ПЫЛИ M</b>			
<b>Патронный фильтр из полиэфирного шелка</b>			
Патронный фильтр PES, упакованный	1	2.889-219.0	Влагостойкий патронный фильтр PES для сухой и влажной уборки. Сертифицирован для сбора пыли класса L. ■
<b>КОЛЕНО</b>			
<b>Пластмассовое колено</b>			
Колено для NT, пластмассовое, DN 35, с защелкой 2.0 и конусом	2	2.889-199.0	Пластмассовое колено DN 35 для пылесосов влажной и сухой уборки. С разъемом под защелку 2.0 со стороны шланга и коническим разъемом для присоединения принадлежностей. ■
Колено для T, пластмассовое, DN 35, с регулятором подсоса воздуха, антистатическое, с защелкой 2.0 и конусом	3	2.889-148.0	Эргономичное антистатическое пластмассовое колено DN 35 с регулятором подсоса воздуха для пылесосов сухой уборки. С разъемом под защелку 2.0 со стороны шланга и коническим разъемом для присоединения принадлежностей. □
Колено для NT, пластмассовое, DN 35, электропроводное, с защелкой 2.0 и конусом	4	2.889-168.0	Эргономичное электропроводное пластмассовое колено DN 35 для пылесосов влажной и сухой уборки. С разъемом под защелку 2.0 со стороны шланга и коническим разъемом для присоединения принадлежностей. □
Колено для NT, пластмассовое, DN 35, с защелкой 2.0 и конусом	5	2.889-170.0	Эргономичное пластмассовое колено DN 35 для пылесосов влажной и сухой уборки. С разъемом под защелку 2.0 со стороны шланга и коническим разъемом для присоединения принадлежностей. □
<b>НАСАДКИ</b>			
<b>Универсальная насадка (для влажной и сухой уборки)</b>			
Насадка для влажной и сухой уборки пола, с парковочным крючком, DN 35, 300 мм	6	2.899-811.0	Пластмассовая насадка для влажной и сухой уборки пола с боковыми роликами и крючком для «парковки». Номинальный диаметр DN 35. Щеточные и резиновые полоски заменяются без применения инструментов благодаря фиксации защелкиванием. Рабочая ширина 300 мм. ■
Насадка для влажной и сухой уборки пола, пластмассовая, Adv, DN 35	7	2.889-152.0	Насадка для влажной и сухой уборки пола шириной 360 мм с легкой заменой вставок. С щеточными и резиновыми полосками. □
<b>Щелевая насадка</b>			
Щелевая насадка, DN 35, пластмассовая, 225 мм	8	2.889-159.0	Щелевая насадка номинальным диаметром DN 35 для пылесосов Kärcher сухой или влажной и сухой уборки. Длина 225 мм. ■
<b>Насадка для автомобиля</b>			
Насадка для автомобиля, DN 35	9	2.889-356.0	Эргономичная пластмассовая насадка для автомобиля номинальным диаметром DN 35 и рабочей шириной 100 мм предназначена для уборки в салоне и багажнике. Подходит к любым пылесосам влажной и сухой уборки со шлангом, оснащенным коленом DN 35. □
	10	6.906-108.0	Удобная пластмассовая изогнутая насадка плоской формы для уборки в автомобиле, подходящая к любым пылесосам влажной и сухой уборки Kärcher с коленом DN 35. Рабочая ширина прим. 90 мм. □
<b>Резиновая насадка, скошенная под углом 45°</b>			
Угловая резиновая насадка, 45°	11	6.902-104.0	Маслостойкая резиновая насадка (DN 35), скошенная под углом 45°, позволяет очищать станки. Только для аппаратов NT. □
Резиновая насадка, DN 40, скошенная под углом 45°	12	6.902-105.0	Маслостойкая резиновая насадка (DN 40), скошенная под углом 45°, позволяет очищать станки. Только для аппаратов NT. □
<b>УДЛИНИТЕЛЬНАЯ ТРУБКА</b>			
<b>Удлинительные трубки из пластика</b>			
Комплект удлинительных трубок	13	2.889-218.0	Комплект удлинительных трубок, DN 35, 2 шт. по 0,5 м, из пластика, серого цвета. ■
<b>Металлические удлинительные трубки</b>			
Удлинительная трубка, хромированная	14	6.902-074.0	Удлинительная трубка, металлическая, хромированная, DN 35, длина: 0,5 м. □

■ Входит в комплект поставки □ Доступные аксессуары.

## ПРИНАДЛЕЖНОСТИ NT 22/1 AP L

1.378-600.0



		№ для заказа	Описание	
<b>ФИЛЬТР-МЕШКИ</b>				
<b>Фильтр-мешки из нетканого материала</b>				
Фильтр-мешки из нетканого материала, 5 × , NT 22/1	15	2.889-217.0	Фильтр-мешки из нетканого материала. Класс пыли – М.	<input type="checkbox"/>
<b>ВСАСЫВАЮЩИЕ ШЛАНГИ</b>				
<b>Всасывающие шланги с защелкой системы 2.0 (совместимы с пылесосами с 2017 г. выпуска)</b>				
Всасывающий шланг для NT, DN 35, длина 2,5 м, с защелкой 2.0 и байонетным разъемом 2.0	16	2.889-134.0	Всасывающий шланг номинальным диаметром DN 35 и длиной 2,5 м подходит к пылесосам влажной и сухой уборки Kärcher.	<input type="checkbox"/>
Всасывающий шланг для NT, DN 35, длина 2,5 м, электропроводный, с защелкой 2.0 и байонетным разъемом 2.0	17	2.889-136.0	Электропроводный всасывающий шланг номинальным диаметром DN 35 и длиной 2,5 м подходит к пылесосам влажной и сухой уборки.	<input type="checkbox"/>
Удлинительный шланг для T/NT, DN 35, длина 2,5 м, с защелкой 2.0 и соединительной муфтой	18	2.889-145.0	Удлинительный шланг номинальным диаметром DN 35 и длиной 2,5 м подходит к пылесосам Kärcher для сухой или влажной и сухой уборки.	<input type="checkbox"/>
<b>СОЕДИНИТЕЛЬНЫЕ ЭЛЕМЕНТЫ</b>				
<b>Соединительная муфта C-DN (защелка на конус), электропроводная</b>				
Адаптер с защелки DN 35 на конус DN 35	19	5.407-005.0	Адаптер для системы с защелкой DN 35, для присоединения удлинительных трубок и малых насадок с конусом DN 35. Прекрасно подходит для уборки в салоне автомобиля, в т. ч. без использования дополнительных насадок.	<input type="checkbox"/>
<b>Муфта для присоединения электроинструментов, под защелку (электропроводная)</b>				
Муфта для подключения электроинструмента, электропроводная DN35	20	2.889-151.0	Адаптер для подключения электроинструментов DN35 с резиновым креплением и регулировкой силы всасывания, новая система соединения с защелкой. Подходит для всех существующих электроинструментов.	<input type="checkbox"/>
<b>Муфта для присоединения электроинструментов, резьбовая</b>				
Насадка резина муфта	21	5.303-877.0	Резиновая муфта для подсоединения электроинструментов, навинчиваемая на всасывающий шланг.	<input type="checkbox"/>
<b>ПРОЧИЕ ПРИНАДЛЕЖНОСТИ ДЛЯ ПЫЛЕСОСОВ СУХОЙ / ВЛАЖНОЙ И СУХОЙ УБОРКИ</b>				
Насадка для удаления пыли при сверлении	22	2.679-000.0	Насадка для аккуратного высверливания отверстий без распространения пыли. Подходит для пылесосам сухой или влажной и сухой уборки Kärcher.	<input type="checkbox"/>
Адаптер с новой защелки на прежнюю защелку DN 35	23	2.889-312.0	Адаптер для соединения шлангов новой системы принадлежностей для пылесосов влажной и сухой уборки с коленями или удлинительными шлангами прежней системы. Для номинального диаметра DN 35.	<input type="checkbox"/>
Адаптер для шлангов пылесосов NT с байонетным разъемом 1.0	24	5.031-436.0	Электропроводный адаптер для соединения шлангов для пылесосов влажной и сухой уборки DN 35, DN 40 и DN 50 с байонетными разъемами 1.0 с новой системой принадлежностей для пылесосов влажной и сухой уборки Kärcher.	<input type="checkbox"/>

■ Входит в комплект поставки     Доступные аксессуары.