



ПАСПОРТ ИЗДЕЛИЯ

Унитаз-компакт

Уважаемый покупатель! Благодарим Вас за выбор продукции торговой марки IDDIS®. Наша продукция полностью соответствует всем техническим стандартам и санитарно-гигиеническим нормам, действующим на территории РФ. Пожалуйста, перед установкой и использованием приобретенного Вами изделия ознакомьтесь с инструкцией по его установке и эксплуатации.

Комплектность

- | | |
|--|----------|
| 1. Чаша унитаза | 1 шт. |
| 2. Бачок смывной | 1 шт. |
| 3. Арматура водосливная | 1 компл. |
| 4. Сиденье | 1 шт. |
| 5. Паспорт изделия | 1 шт. |
| 6. Инструкция по сборке водосливной арматуры | 1 шт. |
| 7. Упаковка | 1 шт. |



БҰЙЫМНЫҢ ТӨЛҚҰЖАТЫ

Шағын унитаз

Құрметті сатып алушы! IDDIS® сауда белгісінің өнімін таңдағаныңыз үшін Сізге алғыс айтамыз. Біздің өніміміз РФ аумағында әрекет ететін барлық техникалық стандарттарға және санитарлық-гигиеналық нормаларға толықтай сәйкес келеді. Сатып алған бұйымыңызды орнату және пайдалану алдында оны орнату және пайдалану жөніндегі нұсқаулықпен танысуыңызды сұраймыз.

Жиынтықтылығы

- | | |
|---|----------|
| 1. Унитаздың тостағаны | 1 дана. |
| 2. Ағызу бәгі | 1 дана. |
| 3. Су ағызу арматурасы | 1 жиынт. |
| 4. Отырғыш | 1 дана. |
| 5. Бұйымның төлқұжаты | 1 дана. |
| 6. Су ағызу арматурасын құрастыру жөніндегі нұсқаулық | 1 дана. |
| 7. Қаптама | 1 дана. |

Инструкция по установке

Для правильной и качественной установки настоятельно рекомендуем воспользоваться услугами квалифицированных специалистов. Квалифицированными специалистами являются сотрудники организаций и индивидуальные предприниматели, одним из основных видов деятельности которых является оказание услуг по установке, наладке и подключению санитарно-технических изделий к системе водоснабжения и водоотведения.

1. Установите чашу унитаза на ровную поверхность.
2. Присоедините чашу унитаза к центральной канализационной системе, используя коннектор (в комплект не входит).
3. Обработайте стык чаши унитаза и пола специальным герметизирующим составом.
4. Установите водосливную арматуру в бачок согласно инструкции по установке арматуры (входит в комплект). Используйте для ее настройки параметры, приведенные ниже в таблице по настройке арматуры.
5. Присоедините бачок к чаше, используя крепеж, входящий в комплект арматуры.
6. Соедините впускную арматуру с системой холодного водоснабжения, используя гибкую подводку необходимой длины (в комплект не входит; при затяжке накидных гаек необходимо придерживать рукой шланг гибкой подводки).

Орнату бойынша нұсқаулық

Дұрыс және сапалы орнату үшін білікті мамандардың қызметін пайдалануға кеңес береміз. Білікті мамандар қызметінің негізгі түрлерінің бірі болып санитарлық-техникалық бұйымдарды орнату, күйлеу және сумен қамту жүйесіне жалғау және суды бұру қызметтерін көрсететін ұйымдар мен жеке кәсіпкерлердің қызметкерлері болып табылады.

1. Унитаздың тостағанын тегіс беткі қабатқа орнатыңыз.
2. Коннекторды (жиынтыққа кірмейді) пайдалана отырып, унитаздың тостағанын орталық кәріз жүйесіне жалғаңыз.
3. Унитаз тостағаны мен еденнің түйісуін арнайы саңылаусыздандырғыш қоспамен өңдеңіз.
4. Су тегетін арматураны бачокқа арматураны орнату жөніндегі нұсқаулыққа сәйкес орнатыңыз (жинаққа кіреді). Оны баптау үшін арматураны баптау кестесінде төменде келтірілген баптауларды пайдаланыңыз.
5. Арматураның жиынтығына кіретін бекіткішті пайдалана отырып, бәкті тостағанға жалғаңыз.
6. Ұзындығы жеткілікті иілгіш өткізгішті пайдалана отырып, іске қосу арматурасын салқын сумен қамту жүйесімен жалғаңыз (жиынтыққа кірмейді; лақтырмалы сомындарды бұраған кезде иілгіш өткізгіштің құбыршегін қолмен ұстап тұру қажет).

Настройка арматуры для унитаза-компакта IDDIS® Bild/ IDDIS® Stone шағын унитаздарының үлгілеріне арналған арматураны күйлеу

Высота коромысла, N / Иінағаштың биіктігі, N	Отметка полного слива / Толық ағызу белгісі	Отметка частичного слива / Ішінара ағызу белгісі	Отметка высоты перелива / Қайта құю биіктігінің белгісі	Впускной клапан. Высота клапана (кол-во зубцов) / Қіргізу қақпақшасы. Қақпақшаның биіктігі (кертештердің саны).	Впускной клапан. Отметка высоты поллавка / Қіргізу қақпақшасы. Қалқыма биіктігінің белгісі	Точка крепления рычага к штоку клапана, N / Тұтқышты қақпақшаның сояуышына бекіту нүктесі, N
5	5	4	2	12	11	5

7. Установите сиденье с помощью прилагаемого крепежа (рис. 1). Сиденья легко снимаются с чаши нажатием кнопок, которые находятся на сиденье (рис. 2).

Внимание! Не прикладывайте чрезмерного усилия для затяжки соединений.

Примечание: если при монтаже сиденье визуально не соответствует чаше унитаза, убедитесь, что при установке были правильно отрегулированы крепления.

Данное сиденье оснащено:

- системой Soft Close для плавного опускания сиденья;
- системой Easy Fix для удобства монтажа и демонтажа.

7. Орындықтарды ұсынылған бекіткіштермен бекітіңіз (1-сур.). Орындықтар бекіткіштің ішкі жағындағы түймелерін басу арқылы тостақаннан оңай шешіледі (2- сур.).

Внимание! Не прикладывайте чрезмерного усилия для затяжки соединений.

Примечание: если при монтаже сиденье визуально не соответствует чаше унитаза, убедитесь, что при установке были правильно отрегулированы крепления.

Данное сиденье оснащено:

- системой Soft Close для плавного опускания сиденья;
- системой Easy Fix для удобства монтажа и демонтажа.

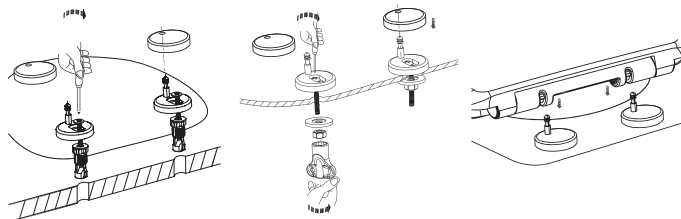


Рис. 1 /1-сур.

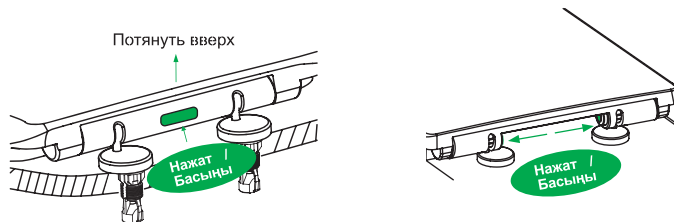


Рис. 2 / 2-сур.

Профилактика и уход за изделием

Приобретенное Вами изделие легко поддерживать в чистоте, используя специализированные средства для керамических (бачок и чаша) и пластиковых (сиденье) изделий. При уходе за изделием ЗАПРЕЩАЕТСЯ использовать абразивные вещества и материалы, а также агрессивные химические вещества. Мощное средство не следует надолго оставлять на поверхности изделия, после применения тщательно промыть водой.

Бұйымның профилактикасы және оған күтім жасау

Сіз сатып алған бұйымды керамикалық (бөк пен тостаған) және пластикті (отырғыш) бұйымдарға арналған кәсіби құралдарды пайдалана отырып, оңай тазалықта ұстауға болады. Бұйымға күтім жасаған кезде абразивтік заттар мен материалдарды, сондай-ақ агрессивтік химиялық заттарды пайдалануға ТЫЙЫМ САЛЫНАДЫ. Жұғыш заттарды бұйымның беткі қабатында ұзақ уақытқа қалдырмаған жөн, қолданғаннан кейін сумен мұқият шайыңыз.

Приобретенное Вами изделие требует бережного обращения. Во избежание его повреждения ЗАПРЕЩАЕТСЯ:

- производить по поверхности изделия удары тяжелыми и твердыми предметами;
- на механические повреждения (запрещается ронять, а также вставать ногами на сиденье унитаза);
- при установке и эксплуатации изделия прикладывать к нему чрезмерное физическое усилие;
- выливать слишком горячие жидкости температурой свыше +75 °С (например, раскаленное масло);
- допускать замерзание воды в изделии.

Гарантийные обязательства

Данные гарантийные обязательства дают право на бесплатное устранение дефектов изделия в течение гарантийного срока:

- 25 лет на чашу и бачок унитаза;
- 7 лет на водосливную арматуру для унитаза;
- 3 года на сиденье для унитаза.

В случае использования изделия в офисах, предприятиях сферы обслуживания, общественного питания, здравоохранения и т.п. гарантийный срок составляет 3 месяца на все изделия. Гарантийный срок исчисляется с даты приобретения товара в розничной торговой сети при условии соблюдения правил установки и эксплуатации.

Для подтверждения даты покупки необходимо предъявить кассовый и товарный чеки, а также правильно заполненный

Сіз сатып алған бұйымды мұқият пайдалану қажет. Оның зақымдануына жол бермеу үшін ТЫЙЫМ САЛЫНАДЫ:

- бұйымның беткі қабатын ауыр және қатты заттармен ұруға;
- механикалық зақымдарға (түсіріп алуға, сондай-ақ унитаздың отырғышына аяқпен мінуге тыйым салынады);
- бұйымды орнатқан және пайдаланған кезде шамадан тыс күш салуға;
- температурасы +75°С-ден асатын тым ыстық сұйықтықтарды (мысалы, қызып тұрған май) құюға.
- бұйымдағы судың қатуына жол беру.

Кепілдік міндеттемелер

Осы кепілдік міндеттемелер кепілдік мерзімі ішінде бұйымның ақауларын тегін жоюға құқық береді:

- унитаздың тостағанымен бәгі үшін кепілдік мерзімі — 25 жыл;
- унитазға арналған су ағызу арматурасы үшін — 7 жыл;
- унитаздың отырғышы үшін кепілдік мерзімі — 3 жыл.

Бұйымды кеңселерде, қызмет көрсету, қоғамдық тамақтану, денсаулық сақтау және т.б. салалардағы кәсіпорындарда пайдаланған кезде бұйымға берілетін кепілдік мерзімі 3 айды құрайды. Кепілдік мерзімі орнату және пайдалану ережелерін сақтаған кезде тауарды бөлшек сауда желілерінде сатып алған күннен бастап есептеледі.

Сатып алу күнін растау үшін кассалық және тауарлық чектерді, сондай-ақ бұйымның артикулы, сатылған күні көрсетілген,

настоящий гарантийный талон с указанием артикула изделия, даты продажи и с четкой подписью продавца и/или печатью торгующей организации.

При установке, сборке и уходе за изделием руководствуйтесь инструкцией по установке и эксплуатации. В случае неисправности необходимо обратиться к специалистам, производившим установку, для устранения дефектов негарантийного характера и только затем – в сервисный центр. Работы по настройке и регулировке изделия входят в обязанности специалиста, осуществляющего монтаж (установку), и не являются поводом для обращения в сервисный центр.

Данные гарантийные обязательства дополняют права потребителей, установленные действующим законодательством РФ, и ни в коем случае их не ограничивают. Решения о целесообразности выезда мастера сервисной службы на место установки изделия, а также замены и ремонта неисправных узлов или всего изделия принимаются сервисным центром. Выезд мастера сервисной службы (гарантийный случай) бесплатен в течение всего срока гарантии в городе, где есть сервисный центр. Заменяемые детали переходят в собственность сервисного центра. Изготовитель оставляет за собой право вносить в конструкцию изменения, не ухудшающие технические и эксплуатационные характеристики.

Гарантия не распространяется:

- на дефекты, возникшие в результате транспортных повреждений при перевозке изделия после передачи его покупателю;
- на дефекты, возникшие в случае некавалифицированной установки изделия;

сатушының нақты қолы және/немесе сатқан ұйымның мөрі бар және дұрыс толтырылған осы кепілдік талонын көрсету қажет.

Бұйымды орнатқан, құрастырған және күтім жасаған кезде орнату және пайдалану жөніндегі нұсқаулықты басшылыққа алыңыз. Ақаулық пайда болған жағдайда кепілдік сипаты жоқ ақауларды жою үшін орнатуды жүргізген мамандарға және содан кейін ғана сервистік орталыққа хабарласу керек. Бұйымды күйлеу және ретке келтіру жөніндегі жұмыстар монтаждауды (орнатуды) жүргізген маманның міндеттеріне кіреді және сервистік орталыққа хабарласу үшін себеп болып табылмайды.

Аталмыш кепілдік міндеттемелері РФ-ң қолданыстағы заңнамасымен белгіленген тұтынушылардың құқықтарын толықтырады және еш жағдайда оларды шектемейді. Қызмет көрсету шеберінің бұйымды орнату орнынан келуінің орындылығы туралы, сондай-ақ ақаулы түйіндерді немесе барлық бұйымды алмастыру туралы шешімді сервистік орталық қабылдайды. сервистік орталық бар қалада кепілдік мерзімі ішінде сервистік қызмет шеберінің шығуы (кепілдік жағдайы) тегін. Алмастырылған бөлшектер сервистік орталықтың меншігіне өтеді. Дайындаушы бұйымның құрылымына, оның техникалық және пайдалану сипаттамаларын нашарлатпайтын өзгертулер енгізуге құқылы.

Кепілдік таралмайды:

- бұйымды сатып алушыға табыстағаннан кейін тасымалдау кезінде зақымдалу нәтижесінде туындаған ақауларға;
- бұйымды біліксіз орнату салдарынан туындаған ақауларға;

- на не зависящие от производителя причины (перепады давления в водопроводной сети, пожар, низкое качество и загрязненность воды и т.п.);
- на механические повреждения, следы воздействия химических и абразивных веществ, вызванные использованием агрессивных моющих средств;
- на несоблюдение требований инструкции по обслуживанию и уходу;
- в случае использования металлического крепежа для крепления бачка к чаше;
- в случае эксплуатации изделия при температуре ниже 0 °С;
- в случае использования изделия не по назначению.

При принудительном опускании крышки и сиденья с системой Soft Close срок эксплуатации механизмов Soft Close сокращается в 2 раза.

- өндірушіге тәуелденбейтін себептерге (су өткізу желісінде қысымның ауытқуы, өрт, судың төмен сапасы мен ластануы және т.с.с.);
- механикалық зақымдарға, агрессивтік жуғыш заттарды пайдалану салдарынан химиялық және абразивтік заттардың әсер ету іздеріне;
- қызмет көрсету және күтім жасау жөніндегі нұсқаулықтың талаптарын сақтамаған кезде;
- бәкті тостағанға бекіту үшін металл бекіткішті пайдаланған жағдайда;
- бұйым 0 °С-ден төмен температурада пайдаланылған кезде;
- бұйымды тағайындалуы бойынша пайдаланбаған жағдайда.

Soft Close жүйесі бар қақпақ пен отырғышты мәжбүрлі түсірген кезде Soft Close механизмдерін пайдалану мерзімі 2 есе қысқарады.

Отметки о продаже изделия

Внешний вид и комплектация изделия проверяются в момент покупки.

Модель:

Мне предоставлена вся информация о приобретенном товаре. Претензий к внешнему виду и комплектности изделия не имею, с гарантийными условиями, инструкциями по монтажу, обслуживанию и уходу за изделием ознакомлен.

Подпись продавца:

Сатушының қолы:

Дата продажи:

Сатылған күн:

Фирма-продавец:

Сатушы-фирма:

М.П.

М.О.

Подпись покупателя:

Сатып алушының қолы:

Отметки сервисного центра:

ЕДИНЫЕ ТЕЛЕФОНЫ СЛУЖБЫ СЕРВИСА:

Режим приема звонков 24/7.

8 800 234-77-67

Звонок по России бесплатный.

8 727 349-56-17

Стоимость звонка определяется по тарифу оператора связи в Казахстане.

+3 752 571-24-755

Стоимость звонка определяется по тарифу оператора связи в Беларуси.

По данным телефонам Вы можете обратиться по вопросам:

- сервисного обслуживания;
- гарантийного обслуживания;
- информационной поддержки по продукции.

Сервисные центры действуют в городах Российской Федерации, Казахстана и Беларуси.

Дополнительную информацию Вы можете найти на сайте www.iddis.ru.



Понравился унитаз-компакт –
оставь отзыв на Яндекс.Маркете
www.market.yandex.ru

iddis®

Разработано и произведено по заказу уполномоченной организации, принимающей претензии, владельца торговой марки IDDIS®, поставщика.

PASSPORT ART: I02.040; DATE: 02.2023.

Бұйымды сату тұрақлы белгілер

Бұйымның сыртқы түрі мен жиынтықтылығы сатып алған сәтте тексеріледі.

Үлгісі:

Маған сатып алған тауар туралы барлық ақпарат берілді. Бұйымның сыртқы түрі мен жиынтықтылығына қатысты кінәрат-талаптар қоймаймын, кепілдік шарттарымен, бұйымды монтаждау, қызмет көрсету және күтім жасау жөніндегі нұсқаулықтармен келісемін.

Қызмет көрсету орталығының белгілері:

СЕРВИС ҚЫЗМЕТІНІҢ БІРЫҒАЙ ТЕЛЕФОНЫ:

Қоңырауларды қабылдау режимі 24/7.

8 727 349-56-17

Оператордың тарифтері бойынша қоңырау шалу.

Осы телефон арқылы Сіз келесі сұрақтар бойынша хабарласа аласыз:

- сервистік қызмет көрсету;
- кепілдік қызмет көрсету;
- өнімдер бойынша ақпараттық қолдау.

Қазақстан Республикасының қалаларында жұмыс істейтін сервистік орталықтары бар қалалардың тізімін және қосымша ақпаратты Сіз сайттан таба аласыз www.iddis.ru.

Үкілетті ұйым болып табылатын IDDIS® ресейлік сауда маркасы иесінің тапсырысы бойынша әзірленген және өндірілген.