

## Инструкция по сборке изделия "Стол обеденный"

СОД-М1/1400.700  
СОБ/Д-М1/1400.700Е

СОД-М2/1100.650  
СОБ/Д-М2/1100.650Е

### Условия эксплуатации:

1. Изделие поставляется в разобранном виде.
2. Перед началом сборки проверить наличие всех деталей и фурнитуры согласно спецификации или комплекточной ведомости.
3. Убедитесь, что все детали не имеют дефектов и механических повреждений.
4. Собирать изделие рекомендуется на мягкой и ровной поверхности, для предотвращения повреждения стола.
5. Эксплуатировать в сухих провариваемых помещениях, при температуре воздуха 10-28 С° и влажности не более 65%.
6. Не допускать попадания на изделие органических жидкостей с агрессивной средой (типа спирт, бензин, кислотные и щелочные жидкости и т.п.), а также пролива воды.
7. Допускается применение специальных средств для ухода за мебелью.
8. Протирать мебель рекомендуется сухой мягкой тканью.
9. Использовать салфетки или подставки для посуды для предотвращения повреждения столешницы.
10. Не ставить на поверхность стола предметов с температурой выше 65 С°

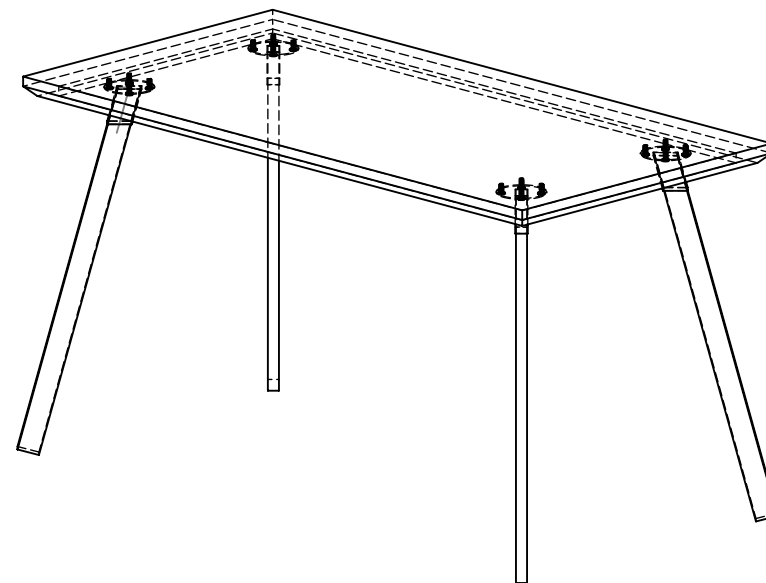


Таблица 1 - Перечень деталей изделия

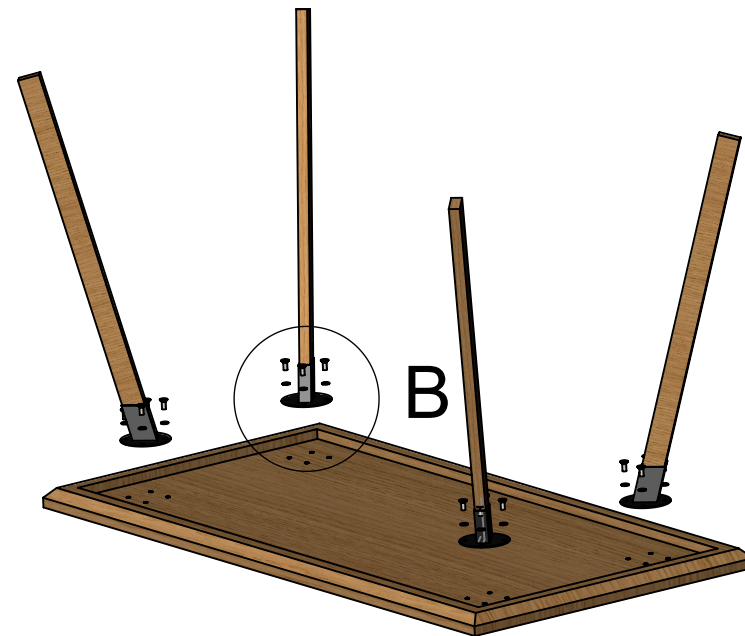
№ п/п	Наименование	Един.изм.	Кол-во
1	Винт с плоской головкой под 6-гранник	шт.	16
2	Фланец стола	шт.	4
3	Гайка с внутренним шестигранником	шт.	16
4	Ключ шестигранник 4 мм	шт.	1

## Порядок сборки изделия:

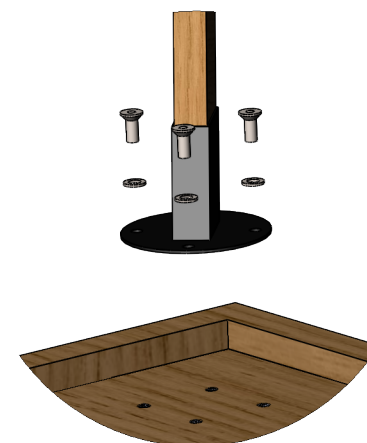
1. Положить крышку стола лицевой стороной на ровную и мягкую поверхность (для предотвращения контакта с абразивом рекомендуется применить подложку из пенополиуретана (ППУ) или застелить мягкой тканью).
  2. Установить и закрепить ноги стола, через шайбы прокладки прикрутить ноги, завинчивая болт во втулку установленную на производстве.
  3. При завинчивании метизов применять специализированный инструмент (отвертка, шуруповерт и т.п.).
  4. Перевернуть стол и поставить на опорные ноги, разместив стол на пол.
- Приятного пользования!)

## Гарантийные обязательства:

1. Изготовитель гарантирует соответствие изделия требованиям ГОСТ 16371-93 при соблюдении условий транспортировки и хранения.
2. Гарантия не распространяется на мебель, имеющую механические повреждения (риски, вырывы, царапины и др.), возникшие при транспортировке, в процессе неправильной сборки и эксплуатации.
3. Гарантийный срок - 24 месяца. Срок службы изделия - 10 лет.
4. Производитель оставляет за собой право вносить изменения в конструкцию и комплектацию изделия без уведомления.

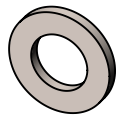
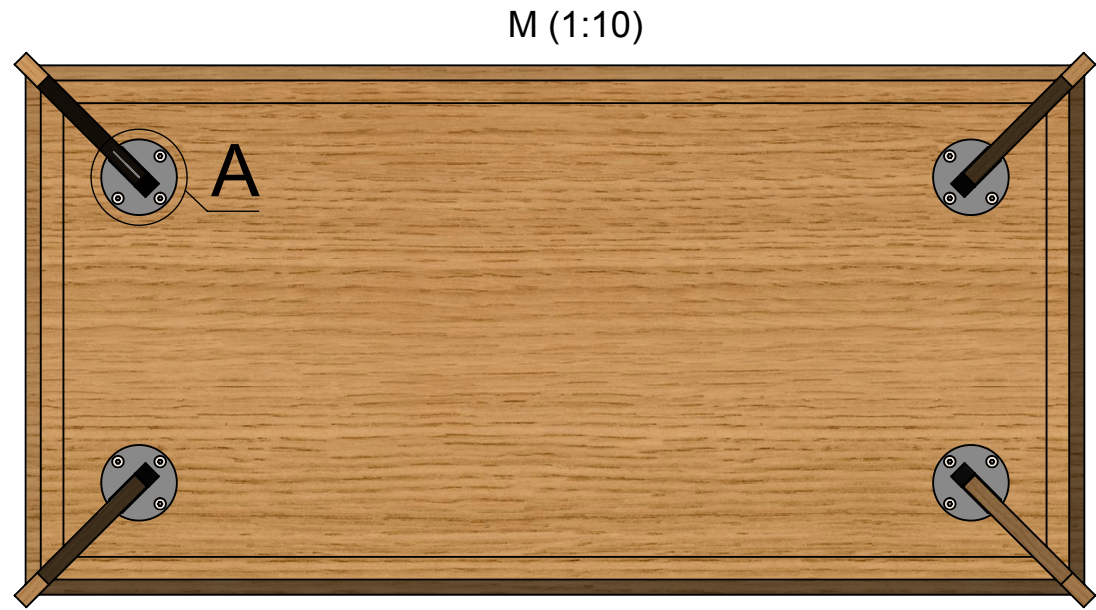


В (1 : 5)

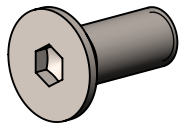




x1



x16



x16



x4

A (1 : 2)

