

Поздравляем!

Уважаемый клиент, Вы приобрели своему ребенку высокотехнологичное устройство, которое позволит детским зубам и деснам быть красивыми и здоровыми. Ваш ребенок непременно оценит и останется доволен!



МЕРЫ ПРЕДОСТОРОЖНОСТИ

Перед первым применением щетки Reville RL 020 KIDS внимательно прочитайте инструкцию по эксплуатации и сохраните ее.

Для предотвращения электротравм, ожогов, пожаров:

1. Не погружайте прибор в воду или другую жидкость.
2. Не используйте щетку во время принятия душа.
3. Не трогайте влажными руками зарядное устройство, подключенное к электросети.
4. Не храните прибор в местах, откуда он может упасть в емкость с водой или раковину.
5. Не используйте прибор при неисправности зарядного устройства или повреждении силового кабеля.
6. Используйте только фирменные насадки и аксессуары.
7. Не вставляйте посторонние предметы в гнездо для сменной насадки.
8. Заряжайте прибор вдали от горячих поверхностей.
9. Не включайте щетку в помещении, где ранее использовался кислород или аэрозоли.
10. Перед использованием щетки удалите из полости рта все съемные конструкции.
11. Не используйте прибор при наличии ранок в полости рта или на языке.
12. Использование щетки детьми возможно только под присмотром взрослых.
13. Не следует хранить щетку на зарядной базе, по окончании зарядки снимите щетку с зарядной платформы.

ЗАРЯДКА АККУМУЛЯТОРА

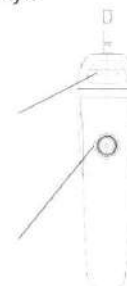
Для зарядки аккумулятора необходимо подключить зарядную базу к розетке электропитания и вертикально установить щетку на базу для бесконтактной зарядки. Во время подзарядки аккумулятора происходит мигание индикатора на дисплее корпуса. Прекращение мигания индикатора свидетельствует об окончании зарядки. В результате полной зарядки аккумулятора на дисплее загорается зеленый цвет индикатора. В случае, если щетка долго не использовалась, световой индикатор зарядки загорается не сразу, а по прошествии 6-10 минут.



ВКЛЮЧЕНИЕ ПРИБОРА

Световые индикаторы режимов чистки:
Morning brush (зеленый цвет)
Night brush (красный цвет)

Кнопка вкл/выкл и выбор режима чистки



Для включения прибора один раз нажмите кнопку питания. При первом нажатии на кнопку питания происходит включение щетки в режиме Morning brush, при втором нажатии щетка переключается в режим Night brush. Выключение прибора происходит спустя две минуты или при третьем нажатии.

ВЫБОР РЕЖИМА ЧИСТКИ

Morning mode (утренний режим)
18000 колебаний в минуту.

Мягкий и комфортный режим. Обеспечит безупречное очищение и эффективный массаж десен после пробуждения.

Night mode (вечерний режим)
22000 колебаний в минуту.

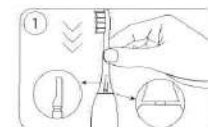
Более интенсивный режим. Обеспечит зубам надлежащее очищение, в частности, удалит перед сном остатки пищи и бактериального налета.

УСТАНОВКА И ЗАМЕНА НАСАДКИ

Установите насадку, надев ее на металлический стержень таким образом, чтобы рабочая поверхность насадки совпадала с лицевой стороной корпуса щетки.

Внимание! Между насадкой и корпусом щетки должен присутствовать небольшой зазор.

ПРОЦЕСС ЧИСТКИ



Аккуратно наденьте насадку на посадочное место. Оставьте небольшой зазор между насадкой и основным корпусом, так как зазор необходим для возможности осуществления вибрации. Включите щетку и убедитесь, что насадка вставлена правильно.



Нанесите немного зубной пасты на чистящую головку щетки. Настоятельно не рекомендуем включать щетку в момент нанесения, дабы предотвратить разбрызгивание зубной пасты.