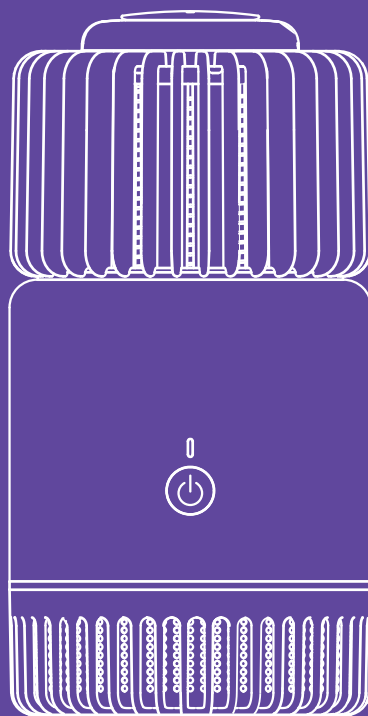


**Освещаю,  
от комаров  
защищаю!**



**Антимоскитная  
лампа КТ-4020**

Если у вас возникнут трудности с использованием нашей техники, перед обращением в магазин просим позвонить на горячую линию Kitfort:

**8-800-775-56-87**

(пн-пт с 9:30 до 17:30 по московскому времени)

**[info@kitfort.ru](mailto:info@kitfort.ru)**

Мы расскажем про особенности работы прибора и проконсультируем по любым другим вопросам

## Содержание

Общие сведения.....	4
Комплектация .....	4
Устройство антимоскитной лампы .....	5
Подготовка к работе и использование .....	6
Чистка и обслуживание .....	7
Уход и хранение.....	7
Устранение неполадок .....	8
Технические характеристики .....	9
Меры предосторожности.....	10

## Общие сведения

Такие насекомые как: мошки, москиты и другие насекомые часто создают дискомфорт с начала весны и до глубокой осени. Они не редко могут быть переносчиками болезней, а у кого-то бывает аллергия на укусы насекомых.

Антимоскитная лампа Kitfort КТ-4020 поможет избавиться от назойливых насекомых. Насекомые летят на свет, который излучает светодиодная лампа. Вокруг лампы расположена металлическая решетка, прикасаясь к которой, насекомые мгновенно прекращают свою жизнедеятельность от удара электрическим током.

Сверху устройства устанавливается баночка с приманкой, внутри которой находится бикарбонат аммония и молочная кислота, что усиливает эффект приманивания насекомых. А когда насекомые подлетают близко к лампе, то их затягивает внутрь благодаря вентилятору, который установлен в корпус устройства.

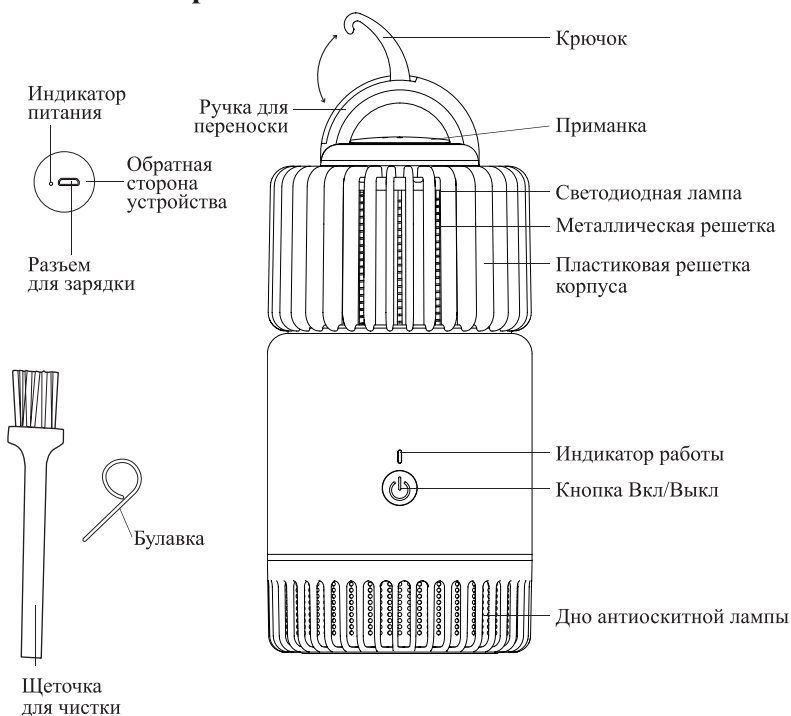
Вам больше не нужно поджигать пахучие таблетки или спирали от москитов, которые вредны для здоровья. Достаточно лишь подключить устройство к источнику питания и наслаждаться отдыхом без комаров, мошек и прочих летающих насекомых.

## Комплектация

1. Антимоскитная лампа — 1 шт.
  - дно антимоскитной лампы — 1 шт.
2. Баночка с приманкой — 1 шт.
3. Крышка баночки с приманкой — 1 шт.
4. Шнур питания Micro-USB — 1 шт.
5. Булавка — 1 шт.
6. Щеточка для чистки — 1 шт.
7. Руководство по эксплуатации — 1 шт.
8. Коллекционный магнит — 1 шт.\*

\*опционально

## Устройство антимоскитной лампы



При подключении антимоскитной лампы с сети электропитания загорается **индикатор питания**.

Первое нажатие на **кнопку включения** включает светодиодную лампу и вентилятор, который находится внутри устройства. Второе нажатие пускает электрический ток по металлической решетке, при этом **индикатор работы** загорается красным светом. Третье нажатие отключает работу устройства.

Сверху антимоскитной лампы устанавливается **баночка с приманкой**, в крышке которой есть отверстия, через которые **булавкой** протыкается пленка из фольги. Благодаря приманке устройство работает эффективнее. Приманка содержит бикарбонат аммония и молочную кислоту.

**Внимание!** Не употребляйте в качестве пищи и не пробуйте на вкус содержимое приманки. Следите за детьми и животными во время использования устройства!

Вокруг лампы расположена металлическая решетка под напряжением, от прикосновения к которой насекомые умирают от удара электрическим током.

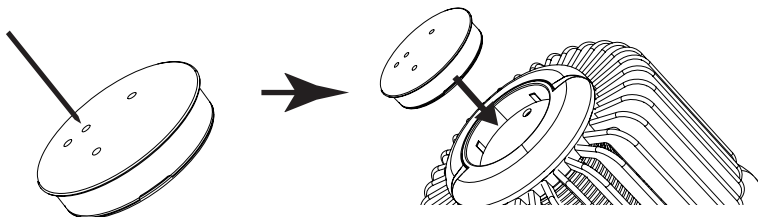
**Внимание!** Во время работы устройства во избежание ожогов и травм не прикасайтесь пальцами или любыми другими предметами к металлической решетке. Она под напряжением!

## Подготовка к работе и использование

### Подготовка к работе

Распакуйте устройство и удалите весь упаковочный материал. Протрите корпус устройства влажной, а затем сухой мягкой тканью.

Проткните булавкой фольгированную пленку приманки через отверстия в крышке баночки для приманки. Установите баночку с приманкой в отверстие сверху устройства до упора.



### Использование

1. Вытащите крючок из ручки для переноски и подвесьте за него антимоскитную лампу за крючок в темном углу или другом темном месте. Также вы можете поставить ее на стол.
2. Подключите шнур питания сначала к устройству, а затем к источнику питания, выходной ток которого должен быть не менее  $\approx 5 \text{ В}$ ,  $1 \text{ А}$ .
3. Включите устройство нажатием кнопки «Вкл/Выкл». Первое нажатие включит просто светодиодную лампу и вентилятор, второе нажатие пустит электрический ток по металлической решетке, при этом индикатор работы загорится красным.

**Примечание.** Не допускайте попадания воды или других жидкостей внутрь корпуса. На открытом воздухе (на террасе, веранде и т.д.) в устройство может попасть дождевая вода, поэтому располагайте антимоскитную лампу под крышей.

**Внимание!** Во избежание ожогов и травм не прикасайтесь пальцами или любыми другими предметами к решетке. Она под напряжением!

Не смотрите с близкого расстояния на свет лампы. Исходящий от нее свет может повредить зрение.

Не употребляйте в качестве пищи и не пробуйте на вкус содержимое приманки. Следите за детьми и животными во время использования устройства!

4. Для окончания работы выключите устройство, нажав в третий раз на кнопку «Вкл/Выкл».
5. Отключите устройство от источника питания.

### Советы

Светодиодная лампа образует свет, который привлекает насекомых.

Не рекомендуется смотреть на свет лампы с близкого расстояния во избежание повреждения зрения.

Антимоскитную лампу лучше располагать на пути следования насекомых с улицы в помещение и в затемненных местах.

Для лучшего эффекта рекомендуем располагать прибор в темном углу или в темном месте, чтобы стена была освещена светом от лампы. Так свет будет эффективнее приманивать насекомых.

Вы можете подключать устройство через компьютер или пауэрбанк.

Соседние источники света могут ухудшить эффективность приманивания насекомых светом от антимоскитной лампы.

Рекомендуем располагать антимоскитную лампу на высоте до 2 метров. Так как насекомые более активны ближе к полу, лучшее расположение устройства на высоте — 1,5 метра.

## **Чистка и обслуживание**

Перед чисткой и обслуживанием обязательно отключайте устройство от источника питания.

Протирайте корпус сухой или влажной тканью. Не мойте устройство под струей воды во избежание поломки.

Придерживая одной рукой дно устройства, поверните устройство против часовой стрелки и снимите дно, затем выбросьте содержимое в мусорное ведро. Пластиковую решетку корпуса и металлическую решетку почистите щеточкой.

## **Уход и хранение**

Храните устройство в сухом и прохладном месте, недоступном для детей.

Перед длительным хранением тщательно очистите устройство от насекомых. После чистки уберите устройство в пакет или коробку.

## Устранение неполадок

### Устройство не включается, индикация не горит

Возможная причина	Решение
Нет напряжения в сети	Проверьте наличие напряжения в сети
Шнур питания Micro-USB неплотно подключен к разъему на задней части лампы или к источнику питания	Проверьте соединение шнура питания Micro-USB с лампой и с источником питания
Шнур питания Micro-USB поврежден	Воспользуйтесь другим шнуром, рассчитанным на выходной ток не менее 1 А

### Светодиодная лампа не горит

Возможная причина	Решение
Вы не нажали на кнопку «Вкл/Выкл»	Нажмите на кнопку «Вкл/Выкл»
Лампа сломалась	Обратитесь в сервисный центр

### Лампа горит, напряжение на решетке отсутствует

Возможная причина	Решение
Вы не нажали во второй раз кнопку «Вкл/Выкл»	Металлическая решетка будет под напряжением после второго нажатия на кнопку «Вкл/Выкл»
Возможно, устройство сломалось или проблема в плате	Обратитесь в сервисный центр

### Лампа приманивает насекомых неэффективно

Возможная причина	Решение
Приманка для насекомых истратила свой ресурс	Приобретите новую баночку с приманкой

Если ваша ситуация не отображена выше, пишите нам на адрес [info@kitfort.ru](mailto:info@kitfort.ru), приложив фотографии или видеофайлы, фиксирующие вашу проблему. Пришлите также фотографию наклейки с серийным номером, расположенную на дне или на задней части корпуса устройства.

По вопросам приобретения расходных материалов или аксессуаров пишите нам на [info@kitfort.ru](mailto:info@kitfort.ru).



## Технические характеристики

1. Питание: Micro-USB =5 В, 1 А
2. Мощность: 5 Вт
3. Класс защиты от поражения электрическим током: III
4. Напряжение на металлической решетке: 800 В
5. Тип лампы: светодиодная
6. Уровень шума: ≤25 дБ
7. Состав приманки: бикарбонат аммония и молочная кислота
8. Длина шнура питания Micro-USB: 1 м
9. Размер устройства: 130 × 130 × 253 мм
10. Размер упаковки: 135 × 135 × 260 мм
11. Вес нетто: 0,65 кг
12. Вес брутто: 0,87 кг

Срок службы: 2 года

Срок гарантии: 1 год

Товар сертифицирован



Производитель: Шэньчжэнь Трайпоул Илектрикэл Эплаенсис Ко., Лтд. Рум 302, №7, Алли 2, Дистрикт 9, Гуанъяюань, Баньянь Стрит, Баньянь Стрит, Лунган Дистрикт, Шэньчжэнь, Китай.

Импортер: ООО «Аэро-Трейд». 197022, г. Санкт-Петербург, Инструментальная ул., д. 3, лит. X, офис 1.

Страна происхождения: Китай.

Уполномоченная организация для принятия претензий на территории РФ: ООО «Аэро-Трейд». 197022, г. Санкт-Петербург, Инструментальная ул., д. 3, лит. X, офис 1.

Горячая линия производителя: 8-800-775-56-87 (пн-пт с 9:30 до 17:30 по московскому времени), [info@kitfort.ru](mailto:info@kitfort.ru)

Адреса сервисных центров вы можете узнать у оператора горячей линии или на сайте [kitfort.ru](http://kitfort.ru)

Требуется особая утилизация. Во избежание нанесения вреда окружающей среде необходимо отделить данный объект от обычных отходов и утилизировать его наиболее безопасным способом, например, сдать в специальные места по утилизации.

Месяц и год изготовления указаны на нижней стороне упаковочной коробки.

Производитель имеет право на внесение изменений в дизайн, комплектацию, а также в технические характеристики изделия в ходе совершенствования своей продукции без дополнительного уведомления об этих изменениях.

### Условия гарантии

Механическое повреждение корпуса, аксессуаров или составных частей устройства не является гарантийным случаем.

Гарантия не распространяется при поломке устройства вследствие попадания воды внутрь корпуса устройства, в область разъема шнура Micro-USB и органы управления.

## Меры предосторожности

Пожалуйста, внимательно прочтите инструкцию по эксплуатации. Обратите особое внимание на меры предосторожности. Всегда держите инструкцию под рукой.

1. Устройство предназначено для использования в бытовых условиях и может применяться в квартирах, загородных домах, гостиничных номерах, офисах и других подобных местах для непромышленной и некоммерческой эксплуатации.
2. Используйте устройство только по назначению и в соответствии с указаниями, изложенными в данном руководстве. Нецелевое использование устройства будет считаться нарушением условий надлежащей эксплуатации.
3. Перед подключением устройства к источнику питания убедитесь, что параметры электропитания, указанные на нем, совпадают с параметрами используемого источника питания.
4. Для предотвращения поражения электрическим током не погружайте устройство в воду и другие жидкости.
5. Не переносите прибор, взявшись за шнур питания. Не тяните за шнур Micro-USB при отключении шнура от источника питания.
6. Не используйте устройство, если шнур Micro-USB или другие части прибора повреждены. Во избежание поражения электрическим током не разбирайте устройство самостоятельно — для его ремонта обратитесь к квалифицированному специалисту. Помните, неправильная сборка устройства повышает опасность поражения электрическим током при эксплуатации.
7. Детям, людям с ограниченными физическими, сенсорными или умственными способностями, а также лицам, не обладающим достаточными знаниями и опытом, разрешается пользоваться прибором только под контролем лиц, ответственных за их безопасность, или после инструктажа по эксплуатации устройства. Не позволяйте детям играть с прибором.
8. Контролируйте работу прибора, когда рядом находятся дети или домашние животные.
9. Не оставляйте работающий прибор без присмотра. Выключите его и отключите от сети или источника питания, если не используете прибор длительное время или перед проведением обслуживания. Помните, оставленный без присмотра прибор может стать источником возгорания!
10. Устанавливайте прибор только на устойчивую горизонтальную поверхность на расстоянии не менее 10 см от стены и края стола. Устанавливайте прибор так, чтобы дети не могли случайно дотронуться до прибора. Также прибор можно подвешивать за кольцо.
11. Не пытайтесь обойти блокировку включения устройства.
12. Не допускайте падения прибора и не подвергайте его ударам.
13. Храните устройство в недоступных детям местах.
14. Используйте только предлагаемые производителем аксессуары или комплектующие. Использование иных дополнительных принадлежностей может привести к поломке устройства или получению травм.
15. Запрещается прикасаться пальцами или любыми другими предметами к решетке. Она под напряжением!

16. Если из корпуса устройства вытекает вода, прибором пользоваться нельзя.
17. Избегайте попадания жидкостей, порошков и посторонних предметов внутрь корпуса устройства, в область разъема шнура Micro-USB и органы управления.
18. При повреждении шнура Micro-USB его следует заменить специальным шнуром или комплектом, полученным у изготовителя или сервисной службы.
19. Не допускайте попадания воды или других жидкостей внутрь корпуса. На открытом воздухе (на террасе, веранде и т.д.) в устройство может попасть дождевая вода, поэтому располагайте антимоскитную лампу под крышей.
20. Не употребляйте в качестве пищи и не пробуйте на вкус содержимое приманки. Следите за детьми и животными во время использования устройства!

IM-1



## Всегда что-то новенькое!

Kitfort — современный и креативный бренд, который предлагает покупателям не только качественные товары по выгодной цене, но и радует подарками, конкурсами и живым интерактивом! Тысячи пользователей следят за нашими обновлениями и розыгрышами в социальных сетях. Присоединяйтесь к нам и вы!

Приветствуем вас в нашей группе «ВКонтакте»! Каждую неделю мы разыгрываем там десятки призов бытовой техники Kitfort. Участвуйте в морских боях, лотереях, творческих конкурсах и делайте репосты. Адрес группы: [vk.com/kitfort](https://vk.com/kitfort)

Если вы любите смотреть видео, введите в поиске YouTube: «Kitfort Show» и наслаждайтесь веселыми скетчами на нашем канале. В каждом новом выпуске мы разыгрываем самые популярные товары и новинки компании за комментарии от подписчиков. А содержание видеороликов заставит вас от души посмеяться и стать нашим другом и ценителем того, что мы делаем.

Подписывайтесь и будьте в деле вместе с Kitfort!

[info@kitfort.ru](mailto:info@kitfort.ru)

8-800-775-56-87