

Please read these instructions carefully before using the appliance.

SAFETY

- CAUTION:** This appliance can be used by children aged from 8 years and above and persons with reduced physical, sensory or mental capabilities or lack of experience and knowledge if they have been given supervision or instruction concerning use of the appliance in a safe way and understand the hazards involved. Children shall not play with the appliance. Cleaning and user maintenance shall not be made by children without supervision.
- Keep the appliance in a dry place.
- Do not immerse or put under running water the appliance, even for cleaning purposes.

•D-CENS: The appliance must only be used with the power pack supplied ENS.

- Unplug the appliance when you have finished using it, before cleaning and in the event of malfunction.
- Do not unplug the appliance grip the plug, do not pull on the lead.
- Do not use extension cables.
- Ensure the appliance does not come into contact with clothes.
- Do not use the epilator:

- on the face, eyelashes or hair.
- on damaged skin areas.
- on areas which may present a health hazard (varicose veins, beauty spots, birthmarks)
- if you suffer from skin conditions such as eczema, inflamed skin or acne.

In the bikini area the appliance is only to be used on the external contour and never on more intimate areas (vaginal lips). For reasons of hygiene we recommend you not to lend anyone your appliance, even those who are closest to you.

For your safety, this appliance complies with all applicable standards and regulations: Low Voltage, Electromagnetic Compatibility, Environmental directives, etc.)

CAUTION: This appliance is not intended to be used by persons (including children) with reduced physical, sensory or mental capacities, or lack of experience and knowledge, unless they are supervised or have been given instructions beforehand concerning use of the appliance by a person responsible for their safety. Children should be supervised to ensure they do not play with the appliance.

Do not use abrasive or corrosive products to clean the appliance.

Do not use the appliance at temperatures below 0°C or above 35°C.

GUARANTEE

This appliance is designed for domestic use only. It is not intended for professional use. The guarantee will be null and void if the appliance is not used correctly.

PROTECTING THE ENVIRONMENT

Your appliance contains valuable materials which can be recovered or recycled.

Leave it at a waste collection point or an approved service centre so that it can be disposed of correctly.

These instructions are also available on our website www.rowenta.com

PREPARATION OF THE SKIN

Your skin must be clean and dry.

Use dry skin: the small red spots which appear after epilating show that hair has been removed correctly. They will disappear quickly. For this reason it is advisable to use the epilator at night. If necessary apply a soothing cream after epilating.

PEELING (ACCORDING TO MODEL)

We strongly recommend you use the Epilator Head 2 days before using your epilator to avoid irritating your skin.

And not use a peeling gel or cream at the same time.

After epilating, we advise you to wipe over the area with a moist flannel to remove any dead skin.

FR

Lisez les instructions avant d'utiliser l'appareil et évitez tout danger dû à une mauvaise utilisation.

CONSEILS DE SECURITE

- ATTENTION :** Cet appareil peut être utilisé par des enfants âgés de 8 ans et plus et par des personnes ayant des capacités physiques, sensorielles ou mentales réduites ou un manque d'expérience et de connaissances, s'ils ont reçu un encadrement ou des instructions concernant l'utilisation de l'appareil en toute sécurité et comprennent les risques encourus. Les enfants ne doivent pas jouer avec l'appareil. Les enfants ne doivent ni nettoyer l'appareil ni s'occuper de son entretien sans surveillance.
- Maintenir l'appareil au sec.
- Ne pas immerger ni passer sous l'eau l'appareil, même pour le nettoyer.
- D-CENS : L'appareil doit être uniquement utilisé avec le bloc d'alimentation ENS.
- Débrancher l'appareil dès qu'il n'est plus utilisé, avant nettoyage, en cas d'anomalie.
- Ne pas débrancher en tirant sur le cordon, mais en saisissant la prise.
- Ne pas utiliser de rallonge.
- Ne pas mettre l'appareil au contact des vêtements.
- Ne pas utiliser l'épilateur :

- sur le visage, sur les cils ou les cheveux.
- sur une peau blessée
- sur les zones à risques (varices, grains de beauté, marques de naissance)
- si vous souffrez d'affections cutanées (eczéma, inflammations, acné).

En cas d'usage sur la zone bikini, cet appareil est à utiliser uniquement pour le contour externe. Ne pas utiliser sur les zones les plus intimes (lèvres pubiennes). Pour des raisons d'hygiène, nous vous recommandons de ne pas prêter votre appareil même dans votre environnement proche.

Four years warranty: this appliance is covered by a 4-year warranty and is recommended for use by children aged from 8 years and above and persons with reduced physical, sensory or mental capabilities or lack of experience and knowledge if they have been given supervision or instruction concerning use of the appliance in a safe way and understand the hazards involved. Children shall not play with the appliance. Cleaning and user maintenance shall not be made by children without supervision.

Keep the appliance in a dry place.

Do not immerse or put under running water the appliance, even for cleaning purposes.

•D-CENS: The appliance must only be used with the power pack supplied ENS.

- Unplug the appliance when you have finished using it, before cleaning and in the event of malfunction.
- Do not unplug the appliance grip the plug, do not pull on the lead.
- Do not use extension cables.
- Ensure the appliance does not come into contact with clothes.
- Do not use the epilator:

- on the face, eyelashes or hair.
- on damaged skin areas.
- on areas which may present a health hazard (varicose veins, beauty spots, birthmarks)
- if you suffer from skin conditions such as eczema, inflamed skin or acne.

In the bikini area the appliance is only to be used on the external contour and never on more intimate areas (vaginal lips). For reasons of hygiene we recommend you not to lend anyone your appliance, even those who are closest to you.

For your safety, this appliance complies with all applicable standards and regulations: Low Voltage, Electromagnetic Compatibility, Environmental directives, etc.)

CAUTION: This appliance is not intended to be used by persons (including children) with reduced physical, sensory or mental capacities, or lack of experience and knowledge, unless they are supervised or have been given instructions beforehand concerning use of the appliance by a person responsible for their safety. Children should be supervised to ensure they do not play with the appliance.

Do not use abrasive or corrosive products to clean the appliance.

Do not use the appliance at temperatures below 0°C or above 35°C.

GUARANTEE

This appliance is designed for domestic use only. It is not intended for professional use. The guarantee will be null and void if the appliance is not used correctly.

PROTECTING THE ENVIRONMENT

Your appliance contains valuable materials which can be recovered or recycled.

Leave it at a waste collection point or an approved service centre so that it can be disposed of correctly.

These instructions are also available on our website www.rowenta.com

PREPARATION OF THE SKIN

Your skin must be clean and dry.

Use dry skin: the small red spots which appear after epilating show that hair has been removed correctly. They will disappear quickly. For this reason it is advisable to use the epilator at night. If necessary apply a soothing cream after epilating.

PEELING (ACCORDING TO MODEL)

We strongly recommend you use the Epilator Head 2 days before using your epilator to avoid irritating your skin.

And not use a peeling gel or cream at the same time.

After epilating, we advise you to wipe over the area with a moist flannel to remove any dead skin.

DE

Lesen Sie vor der Benutzung des Geräts die Anweisungen durch, um jedesw Risiko durch unsachgemäßem Gebrauch auszuschließen.

SICHERHEITSHINWEISE

- ACHTUNG:** Das Gerät darf von Kindern ab 8 Jahren und Personen, deren körperliche oder geistige Unversehrtheit oder deren Wahrnehmungsfähigkeit eingeschränkt ist, oder Personen mit mangelnden Kenntnissen und Erfahrungen benutzt werden, sofern sie beaufsichtigt werden oder eine Einweisung in den sicheren Gebrauch des Geräts erhalten haben und die damit verbundenen Risiken verstehen. Kindern sollte das Spielen mit dem Gerät untersagt werden. Kinder dürfen das Gerät ohne Aufsicht nicht reinigen oder warten.
- Halten Sie das Gerät trocken.
- Nicht ins Wasser tauchen und nicht unter fließendes Wasser halten, auch nicht zur Reinigung.
- D-CENS: Das Gerät darf ausschließlich mit dem mitgelieferten Netzteil ENS betrieben werden.
- Ziehen Sie, sobald das Gerät nicht mehr verwendet wird, vor dem Reinigen des Geräts, bei Funktionsstörungen, immer den Netzstecker.
- Ziehen Sie nicht am Kabel, sondern fassen Sie am Stecker an, wenn Sie das Gerät vom Netz trennen.
- Verwenden Sie kein Verlängerungskabel.
- Bringen Sie das Gerät nicht in Berührung mit Textilien.
- Verwenden Sie den Epilator nicht:

- auf verletzter Haut.
- in Risikobereichen (Krampfadern, Leberflecke, Muttermale)
- wenn Sie an Hautkrankheiten leiden (Ekzeme, Entzündungen, Akne). Bei einer Verwendung für die Bikinizone darf dieses Gerät nur im äußeren Bereich eingesetzt werden. Verwenden Sie es nicht im Intimbereich (Schamlippen).
- Aus Gründen der Hygiene sollten Sie Ihr Gerät nicht an andere Personen verleihen, auch nicht in Ihrem unmittelbaren Umfeld.
- Um Ihre Sicherheit zu gewährleisten, entspricht dieses Gerät den gültigen Normen und Bestimmungen (Niederstromrichtlinien, elektromagnetische Verträglichkeit, Umweltv.).
- ACHTUNG:** Dieses Gerät ist nicht von Personen (insbesondere Kindern) mit eingeschränkter körperlicher, sensorischer oder geistiger Fähigkeiten benutzt werden. Das Gleiche gilt für Personen, die keine Einweisung mit dem Gerät bekommen oder sich mit ihm nicht auskennen, außer wenn sie von einer für Ihre Sicherheit verantwortlichen Person beaufsichtigt werden oder eine Einweisung in den sicheren Gebrauch des Geräts erhalten haben und die damit verbundenen Risiken verstehen. Kindern sollte das Spielen mit dem Gerät untersagt werden.
- Halten Sie das Gerät trocken.
- Nicht ins Wasser tauchen und nicht unter fließendes Wasser halten, auch nicht zur Reinigung.
- D-CENS: Das Gerät darf ausschließlich mit dem mitgelieferten Netzteil ENS betrieben werden.
- Ziehen Sie, sobald das Gerät nicht mehr verwendet wird, vor dem Reinigen des Geräts, bei Funktionsstörungen, immer den Netzstecker.
- Ziehen Sie nicht am Kabel, sondern fassen Sie am Stecker an, wenn Sie das Gerät vom Netz trennen.
- Verwenden Sie kein Verlängerungskabel.
- Bringen Sie das Gerät nicht in Berührung mit Textilien.
- Verwenden Sie den Epilator nicht:

- auf verletzter Haut.
- in Risikobereichen (Krampfadern, Leberflecke, Muttermale)
- wenn Sie an Hautkrankheiten leiden (Ekzeme, Entzündungen, Akne). Bei einer Verwendung für die Bikinizone darf dieses Gerät nur im äußeren Bereich eingesetzt werden. Verwenden Sie es nicht im Intimbereich (Schamlippen).
- Aus Gründen der Hygiene sollten Sie Ihr Gerät nicht an andere Personen verleihen, auch nicht in Ihrem unmittelbaren Umfeld.
- Um Ihre Sicherheit zu gewährleisten, entspricht dieses Gerät den gültigen Normen und Bestimmungen (Niederstromrichtlinien, elektromagnetische Verträglichkeit, Umweltv.).
- ACHTUNG:** Dieses Gerät ist nicht von Personen (insbesondere Kindern) mit eingeschränkter körperlicher, sensorischer oder geistiger Fähigkeiten benutzt werden. Das Gleiche gilt für Personen, die keine Einweisung mit dem Gerät bekommen oder sich mit ihm nicht auskennen, außer wenn sie von einer für Ihre Sicherheit verantwortlichen Person beaufsichtigt werden oder eine Einweisung in den sicheren Gebrauch des Geräts erhalten haben und die damit verbundenen Risiken verstehen. Kindern sollte das Spielen mit dem Gerät untersagt werden.
- Halten Sie das Gerät trocken.
- Nicht ins Wasser tauchen und nicht unter fließendes Wasser halten, auch nicht zur Reinigung.
- D-CENS: Das Gerät darf ausschließlich mit dem mitgelieferten Netzteil ENS betrieben werden.
- Ziehen Sie, sobald das Gerät nicht mehr verwendet wird, vor dem Reinigen des Geräts, bei Funktionsstörungen, immer den Netzstecker.
- Ziehen Sie nicht am Kabel, sondern fassen Sie am Stecker an, wenn Sie das Gerät vom Netz trennen.
- Verwenden Sie kein Verlängerungskabel.
- Bringen Sie das Gerät nicht in Berührung mit Textilien.
- Verwenden Sie den Epilator nicht:



MÖGLICHKEITEN DER RÜCKGABE VON ALTERNÄREN Besitzer von Alternären aus privaten Haushalten können diese bei den Sammelstellen der öffentlich-rechtlichen Entsorgungsträger oder bei den Herstellern oder Vertrieblern im Sinne des Elektro- und Elektronik-Altgerätegesetzes (Elektroaltgerätegesetz) an unentgeltlich abzugeben. Auskünfte zur nächsten Abfallmangelleiste erhalten Sie beim Hersteller oder Händler. Datenschutz Wir weisen alle Endnutzer von Elektro- und Elektronikaltgeräten darauf hin, dass Sie für das Löschen personenbezogener Daten auf den zu entsorgenden Altgeräten selbst verantwortlich sind.

Diese Sicherheitsanweisungen sind auf unserer Website www.rowenta.com verfügbar.

VORBEREITUNG DER HAUT

Ihre Haut muß sauber und trocken sein.

Trockenpinseln: Die kleinen roten Punkte, die nach der Epilation erscheinen, zeigen, dass Ihre Haare wirklich entfernt wurden, die verschwinden schnell. Epilieren Sie sich deshalb bevorzugt abends.

Peeling (AFHANGIG VOM MODELL)

Wir empfehlen Ihnen, Ihren Haut 2 Tage nach der Epilation zu peeling zu verwenden, um Ihre Haut nicht zu sehr zu strapazieren.

Nicht gleichzeitig mit einem Gel oder einer Peelingcreme verwenden.

Nicht empfindlichen Ihre Gesichtsbereiche mit einem feuchten Handtuch abtrocknen bzw. abgetrocknete Haut zu entfetten.

NL

Lees de instructies voordat u het apparaat gaat gebruiken en vermijd gevaarlijke situaties als gevolg van een verkeerd gebruik.

VEILIGHEIDSAANBEWIJZEN

- WAARSCHUWING:** Dit apparaat mag gebruikt worden door kinderen vanaf 8 jaar, personen met verminderde fysieke, mentale of zintuiglijke capaciteiten en personen die weinig ervaring of kennis hebben op voorwaarde dat ze onder de supervisie staan van een persoon die verantwoordelijk is voor hen of ze genoeg richtlijnen gekregen hebben om het apparaat veilig te kunnen hanteren en de gevaren kennen. Kinderen mogen niet met dit apparaat spelen. Schuurmaak- en onderhoudswerkzaamheden mogen nooit door kinderen zonder toezicht uitgevoerd worden.
- Houd het apparaat op een droge plaats.
- Niet in water onderdopen of onder de kraan houden, ook niet voor het reinigen.
- D-CENS: Dit apparaat dient alleen gebruikt te worden met de geleverde adapter ENS.
- Trek de stekker van het apparaat uit het stopcontact zodra het niet meer in gebruik is, om het te reinigen of bij storing.
- Trek de stekker van het apparaat niet uit het stopcontact door aan het snoer te trekken maar door aan de stekker zelf te trekken.
- Gebruik geen verlengsnoer.
- Zorg ervoor dat het apparaat niet in contact komt met kleren.
- Gebruik het apparaat niet:

- voor het gezicht, de wimpers of het haar.
- op een beschadigde huid
- op risicozones (spataders, moedervlekken, geboortevlekken)
- als u lijdt aan huidproblemen (eczem, ontstekingen, acne)
- indien u het apparaat gebruikt voor uw bikinilijn, gebruik het apparaat dan alleen voor de buitenste contouren. Het apparaat dient niet gebruikt te worden op de meeste intieme zones. Uit hygiënische oogpunt raden wij u aan uw apparaat aan niemand uit te lenen, zelfs niet aan goede vrienden of familie.
- Voor uw veiligheid: dit apparaat is niet bedoeld om zonder hulp of toezicht gebruikt te worden door andere personen, indien hun fysieke, zintuiglijke of mentale vermogen hen niet in staat stelt dit apparaat op de juiste manier te gebruiken, tenzij zij een toezicht hebben ontvangen betreffende het gebruik van dit apparaat door een verantwoordelijke persoon. Er moet toezicht zijn op kinderen zodat zij niet met het apparaat kunnen spelen.
- Maak het apparaat schoon met schuumbad of bijtende middelen.
- Niet gebruiken bij een temperatuur lager dan 0°C of hoger dan 35°C.

WAARSCHUWING: Dit apparaat is niet bedoeld om zonder hulp of toezicht gebruikt te worden door andere personen, indien hun fysieke, zintuiglijke of mentale vermogen hen niet in staat stelt dit apparaat op de juiste manier te gebruiken, tenzij zij een toezicht hebben ontvangen betreffende het gebruik van dit apparaat door een verantwoordelijke persoon. Er moet toezicht zijn op kinderen zodat zij niet met het apparaat kunnen spelen.

Maak het apparaat schoon met schuumbad of bijtende middelen.

Niet gebruiken bij een temperatuur lager dan 0°C of hoger dan 35°C.

GUARANTIA

Dit apparaat is alleen bestemd voor huishoudelijk gebruik. Het kan niet voor bedrijfsmatige doeleinden gebruikt worden. De garantie is niet geldig in geval van een oneigenlijk gebruik.

Wees vriendelijk voor het milieu!

Uw apparaat bevat veel materialen die hergebruikt of gerecycled kunnen worden.

Breng het naar een hiervoor bestemd afleverpunt of een erkende servicepunt voor recycling.

Deze voorschriften kunt u nalezen op onze website www.rowenta.com

VOORBEREIDEN VAN DE HUD

De huid moet schoon en droog zijn.

Droog pinselen: de kleine rode bultjes die verschijnen na de epilatie zijn het bewijs dat uw haartjes goed verwijderd zijn. De bultjes verschijnen snel weer. Om deze reden raden wij u aan u 's avonds te epilieren.

Peeling (AFHANGIG VAN HET MODEL)

W raden u aan een exfoliant 2 dagen na de epilatie te gebruiken om huidirritatie te voorkomen.

Niet gelijktijdig met een gel of een peelingcrème gebruiken.

Verwijder na de epilatie de droge huidcellen met een vochtig handdoek.

IT

Leggere attentamente prima dell'uso.

SICUREZZA

- ATTENZIONE:** Il presente apparecchio può essere utilizzato a partire da bambini di età superiore a 8 anni e da persone con ridotte capacità fisiche, mentali e sensoriali o non dotate di un livello adeguato di formazione e competenza solo nel caso in cui abbiano ricevuto un'apposita supervisione o istruzioni inerenti all'uso sicuro dell'apparecchio e siano pienamente consapevoli dei pericoli ad esso connessi. I bambini devono astenersi dal giocare con questo apparecchio. La pulizia dell'apparecchio e le relative operazioni di manutenzione non devono essere eseguite da bambini senza la supervisione di un adulto.
- Conservare l'apparecchio in un luogo asciutto.
- Non immergerlo né passarlo sotto l'acqua, nemmeno per la pulizia.

- D-CENS: L'apparecchio deve essere utilizzato esclusivamente con il blocco di alimentazione in dotazione ENS.
- Scollegare l'apparecchio quando non è più utilizzato, prima della pulizia, in caso di anomalia.
- Non staccare la presa tirando il cavo, ma tirando la presa.
- Non utilizzare prolunghe.
- Non mettere l'apparecchio a contatto dei vestiti.
- Non utilizzare l'epilatore:

- sul viso, sulle ciglia o sui capelli.
- su pelle che presenta ferite.
- su zone a rischio (varici, nei, voglie)
- in presenza di disturbi cutanei (eczemi, infiammazioni, acne).
- In caso di utilizzo sulla zona bikini, l'apparecchio deve essere utilizzato unicamente sul perimetro esterno. Non utilizzare sulle zone più intime (labbra del pube). Per motivi igienici, si sconsiglia di prestare l'apparecchio ad altri, ivi compresi amici e familiari.

Per garantire la massima sicurezza, questo apparecchio è conforme alle norme e ai regolamenti vigenti (Direttiva Bassa tensione, Compatibilità elettromagnetica, Ambiente, ecc.)

ATTENZIONE: L'apparecchio non funziona se è collegato all'alimentazione di rete. Questo apparecchio non deve essere utilizzato da persone (compresi bambini) le cui capacità fisiche, sensoriali o mentali sono ridotte, o da persone prive di esperienza o di conoscenza, a meno che non possano beneficiarne, tramite una persona responsabile della loro sicurezza, di supervisione o di istruzioni preliminari relative all'uso dell'apparecchio. Sorvegliare i bambini per evitare che giochino con l'apparecchio o i suoi accessori.

Non pulire con prodotti abrasivi o corrosivi.

Non utilizzare l'apparecchio a temperature inferiori a 0°C e superiori a 35°C.

GUARANTIA

L'apparecchio è destinato unicamente a un uso domestico. Non può essere utilizzato a fini professionali. La garanzia decade e diventa nulla in caso di utilizzo scorretto.

CONTRIBUIAMO ALLA SALVAGUARDIA DELL'AMBIENTE!

L'apparecchio contiene materiali riciclabili o riciclabili.

Portatelo in un punto di raccolta, o in una macerata, o in un centro assistenza autorizzato affinché venga effettuato il trattamento più opportuno.

Le presenti istruzioni d'uso sono anche disponibili sul nostro www.rowenta.com

PREPARATION DE LA PELLE

La pelle deve essere ben pulita ed asciutta.

Trucco: questo apparecchio non funziona se è collegato all'alimentazione di rete. Questo apparecchio non deve essere utilizzato da persone (compresi bambini) le cui capacità fisiche, sensoriali o mentali sono ridotte, o da persone prive di esperienza o di conoscenza, a meno che non possano beneficiarne, tramite una persona responsabile della loro sicurezza, di supervisione o di istruzioni preliminari relative all'uso dell'apparecchio. Sorvegliare i bambini per evitare che giochino con l'apparecchio o i suoi accessori.

Non pulire con prodotti abrasivi o corrosivi.

Non utilizzare l'apparecchio a temperature inferiori a 0°C e superiori a 35°C.

GUARANTIA

L'apparecchio è destinato unicamente a un uso domestico. Non può essere utilizzato a fini professionali. La garanzia decade e diventa nulla in caso di utilizzo scorretto.

PROTECCO AO AMBIENTE EN PRIMERO LUGARI!

O seu aparelho contém materiais que podem ser recuperados ou reciclados.

Entregue-o num ponto de recolha para possível reutilização ou reciclagem.

Estas instrucciones también están disponibles en nuestra [web www.rowenta.com](http://www.rowenta.com).

PREPARATION DE LA PELLE

La peau deve essere ben pulita ed asciutta.

Trucco: questo apparecchio non funziona se è collegato all'alimentazione di rete. Questo apparecchio non deve essere utilizzato da persone (compresi bambini) le cui capacità fisiche, sensoriali o mentali sono ridotte, o da persone prive di esperienza o di conoscenza, a meno che non possano beneficiarne, tramite una persona responsabile della loro sicurezza, di supervisione o di istruzioni preliminari relative all'uso dell'apparecchio. Sorvegliare i bambini per evitare che giochino con l'apparecchio o i suoi accessori.

Non pulire con prodotti abrasivi o corrosivi.

Non utilizzare l'apparecchio a temperature inferiori a 0°C e superiori a 35°C.

GUARANTIA

L'apparecchio è destinato unicamente a un uso domestico. Non può essere utilizzato a fini professionali. La garanzia decade e diventa nulla in caso di utilizzo scorretto.

CONTRIBUIAMO ALLA SALVAGUARDIA DELL'AMBIENTE!

O seu aparelho contém materiais que podem ser recuperados ou reciclados.

Entregue-o num ponto de recolha para possível reutilização ou reciclagem.

Estas instrucciones también están disponibles en nuestra [web www.rowenta.com](http://www.rowenta.com).

PREPARATION DE LA PELLE

La peau deve essere ben pulita ed asciutta.

Trucco: questo apparecchio non funziona se è collegato all'alimentazione di rete. Questo apparecchio non deve essere utilizzato da persone (compresi bambini) le cui capacità fisiche, sensoriali o mentali sono ridotte, o da persone prive di esperienza o di conoscenza, a meno che non possano beneficiarne, tramite una persona responsabile della loro sicurezza, di supervisione o di istruzioni preliminari relative all'uso dell'apparecchio. Sorvegliare i bambini per evitare che giochino con l'apparecchio o i suoi accessori.

Non pulire con prodotti abrasivi o corrosivi.

Non utilizzare l'apparecchio a temperature inferiori a 0°C e superiori a 35°C.

GUARANTIA

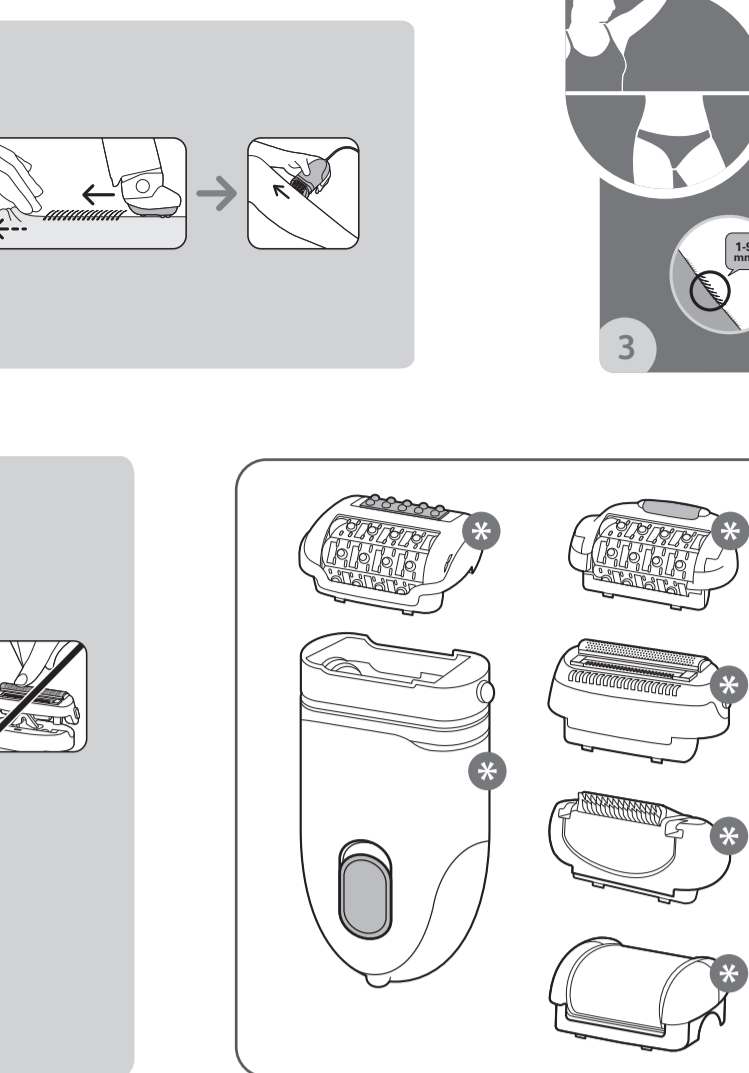
L'apparecchio è destinato unicamente a un uso domestico. Non può essere utilizzato a fini professionali. La garanzia decade e diventa nulla in caso di utilizzo scorretto.

CONTRIBUIAMO ALLA SALVAGUARDIA DELL'AMBIENTE!

O seu aparelho contém materiais que podem ser recuperados ou reciclados.

Entregue-o num ponto de recolha para possível reutilização ou reciclagem.

Estas instrucciones también están disponibles en nuestra [web www.rowenta.com](http://www.rowenta.com).



PREPARACIÓN DE LA PIEL

La piel debe estar limpia y seca.

Trucco: questo apparecchio non funziona se è collegato all'alimentazione di rete. Questo apparecchio non deve essere utilizzato da persone (compresi bambini) le cui capacità fisiche, sensoriali o mentali sono ridotte, o da persone prive di esperienza o di conoscenza, a meno che non possano beneficiarne, tramite una persona responsabile della loro sicurezza, di supervisione o di istruzioni preliminari relative all'uso dell'apparecchio. Sorvegliare i bambini per evitare che giochino con l'apparecchio o i suoi accessori.

Non pulire con prodotti abrasivi o corrosivi.

Non utilizzare l'apparecchio a temperature inferiori a 0°C e superiori a 35°C.

GUARANTIA

L'apparecchio è destinato unicamente a un uso domestico. Non può essere utilizzato a fini professionali. La garanzia decade e diventa nulla in caso di utilizzo scorretto.

CONTRIBUIAMO ALLA SALVAGUARDIA DELL'AMBIENTE!

O seu aparelho contém materiais que podem ser recuperados ou reciclados.

Entregue-o num ponto de recolha para possível reutilização ou reciclagem.

Estas instrucciones también están disponibles en nuestra [web www.rowenta.com](http://www.rowenta.com).

PREPARATION DE LA PELLE

La peau deve essere ben pulita ed asciutta.

Trucco: questo apparecchio non funziona se è collegato all'alimentazione di rete. Questo apparecchio non deve essere utilizzato da persone (compresi bambini) le cui capacità fisiche, sensoriali o mentali sono ridotte, o da persone prive di esperienza o di conoscenza, a meno che non possano beneficiarne, tramite una persona responsabile della loro sicurezza, di supervisione o di istruzioni preliminari relative all

