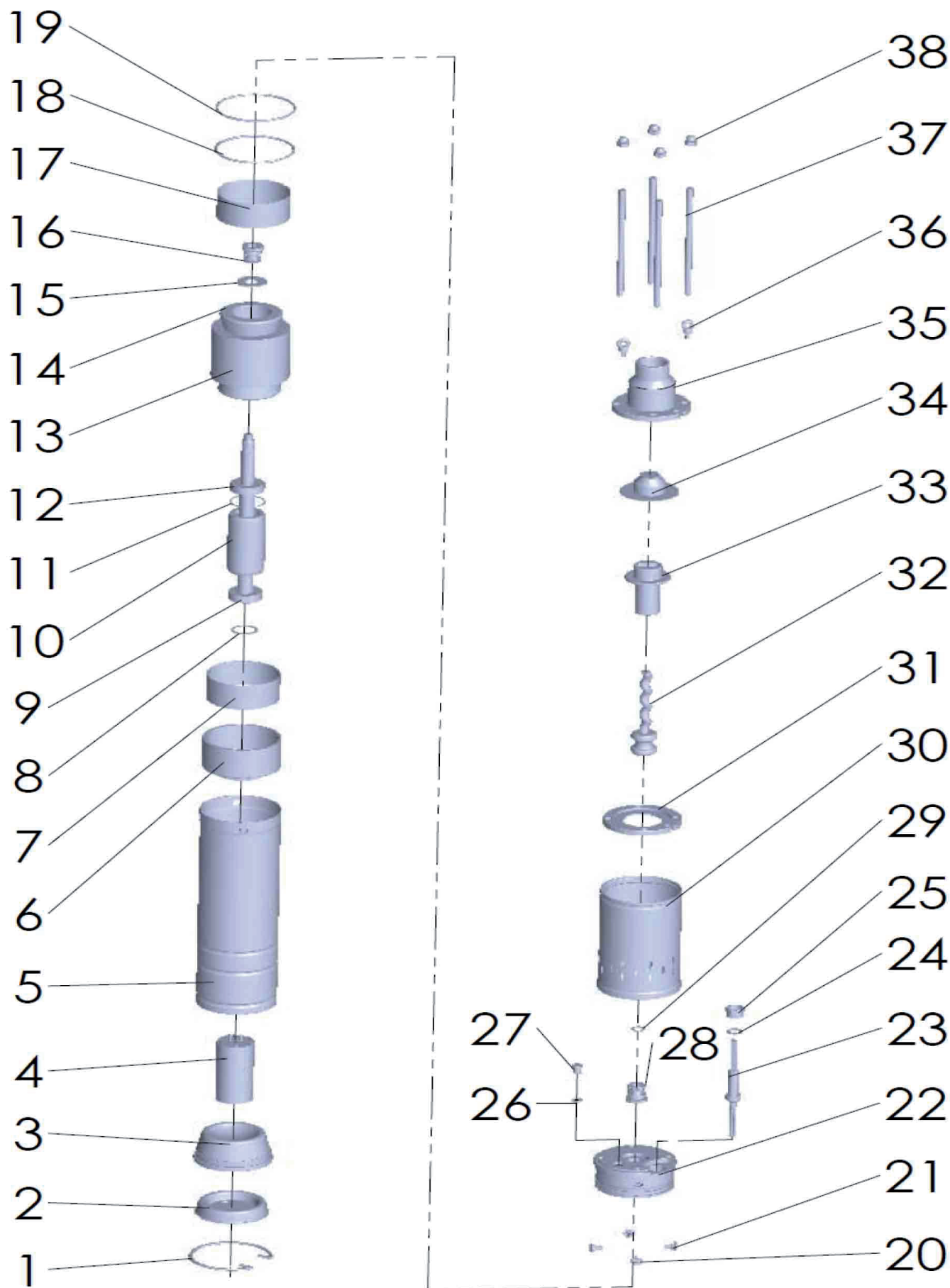




# Эл. насос погружной центробежный скважинный «Калибр НПЦС-1.8/65-600»



**Эл. насос погружной центробежный  
 скважинный «Калибр НПЦС-1,8/65-600»**

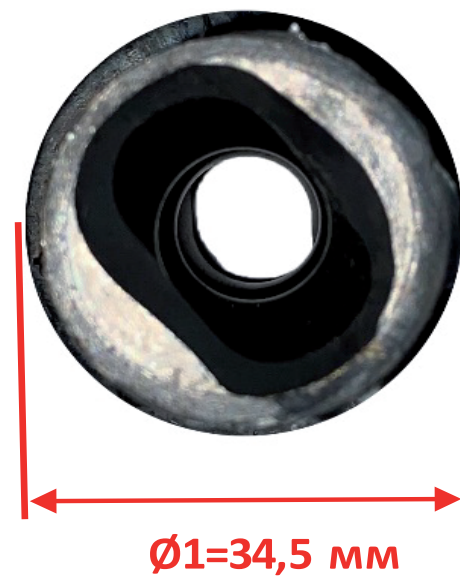
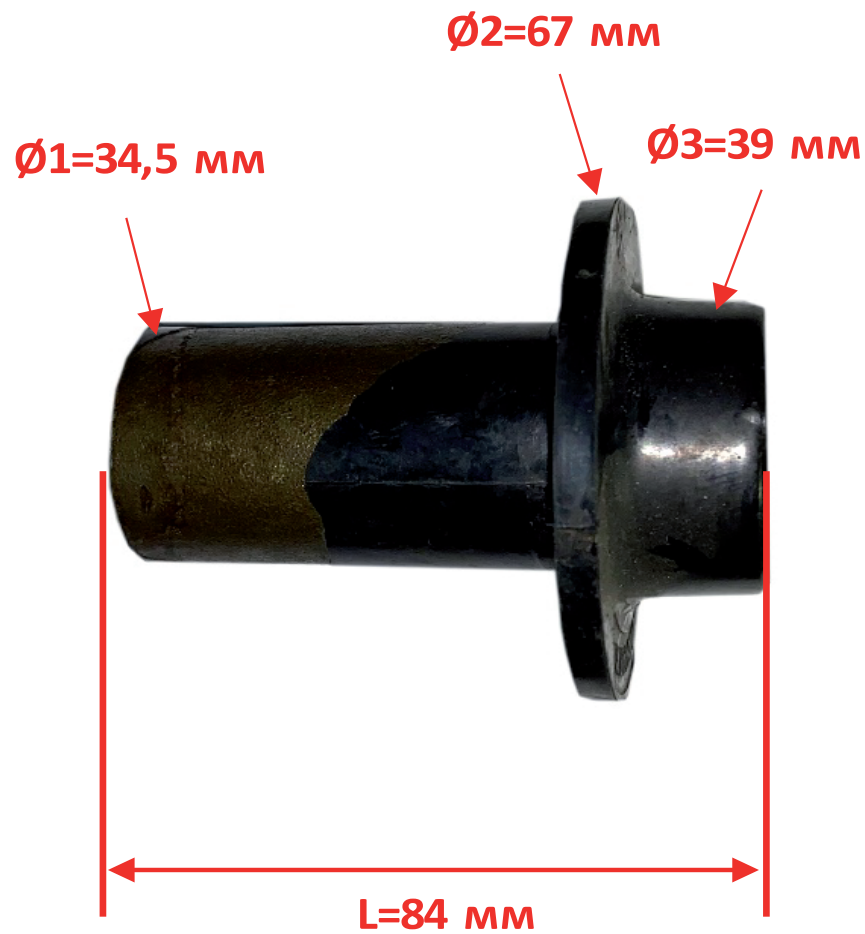


Поз.	Наименование	Артикул	Поз.	Наименование	Артикул
1	Кольцо зажимное	НПЦС1,8/65(РН).01	24	Шайба	НПЦС1,8/65(РН).24
2	Крышка нижняя	НПЦС1,8/65(РН).02	25	Гайка	НПЦС1,8/65(РН).25
3	Прокладка	НПЦС1,8/65(РН).03	26	Кольцо резиновое	НПЦС1,8/65(РН).26
4	Конденсатор	НПЦС1,8/65(РН).04	27	Болт	НПЦС1,8/65(РН).27
5	Корпус двигателя	НПЦС1,8/65(РН).05	28	Сальник резиновый 14*26*7	НПЦС1,8/65(РН).28
6	Корпус подшипника	НПЦС1,8/65(РН).06	29	Кольцо стопорное	НПЦС1,8/65(РН).29
7	Прокладка	НПЦС1,8/65(РН).07	30	Корпус насоса	НПЦС1,8/65(РН).30
8	Шайба пружинная	НПЦС1,8/65(РН).08	31	Крышка масляной камеры	НПЦС1,8/65(РН).31
9	Подшипник	НПЦС1,8/65(РН).09	32	Нагнетатель + муфта	НПЦС1,8/65(РН).32
10	Якорь	НПЦС1,8/65(РН).10	32-1	Нагнетатель ф12,5, L=107, M12	НПЦС1,8/65(РН).32-1(12,5)
11	Кольцо стопорное	НПЦС1,8/65(РН).11	32-1	Нагнетатель ф16, L=111,5, M12	НПЦС1,8/65(РН).32-1(16)
12	Подшипник	НПЦС1,8/65(РН).12	32-2	Муфта (M12-M12)	У05863
13	Статор	НПЦС1,8/65(РН).13	32-2	Муфта (M12-M10)	У07278
14		НПЦС1,8/65(РН).14	33	Корпус нагнетателя (для нагнетателя ф12,5 мм)	НПЦС1,8/65(РН).33(12,5)
15+16	Сальник пружинный (комплект)	НПЦС1,8/65(РН).15+16	33	Корпус нагнетателя (для нагнетателя ф16 мм)	НПЦС1,8/65(РН).33(16)
17	Прокладка	НПЦС1,8/65(РН).17	33+32	Ремкомплект (Корпус нагнетателя L=84 + Нагнетатель (M12) + Муфта (M12-M10))	У07226(M10)
18	Кольцо резиновое	НПЦС1,8/65(РН).18	33+32	Ремкомплект (Корпус нагнетателя L=84 + Нагнетатель (M12) + Муфта (M12-M12))	У07226(M12)
19	Кольцо резиновое	НПЦС1,8/65(РН).19	34	Прокладка крышки	НПЦС1,8/65(РН).34
20	Болт	НПЦС1,8/65(РН).20	35	Крышка верхняя	НПЦС1,8/65(РН).35
21	Болт	НПЦС1,8/65(РН).21	36	Рым-болт	НПЦС1,8/65(РН).36
22	Камера маслянная	НПЦС1,8/65(РН).22	37	Шпилька	НПЦС1,8/65(РН).37
23	Кабель питания	НПЦС1,8/65(РН).23	38	Гайка	НПЦС1,8/65(РН).38



Эл. насос погружной центробежный  
скважинный «Калибр НПЦС-1.8/65-600»

Артикул: НПЦС1,8/65(РН).33(67)





Эл. насос погружной центробежный  
скважинный «Калибр НПЦС-1.8/65-600»

Артикул: НПЦС1,8/65(РН).33(53/34,5)





Эл. насос погружной центробежный  
скважинный «Калибр НПЦС-1.8/65-600»

Артикул: НПЦС1,8/65(РН).33(53/32)

