

Крепёж-скоба пластиковая однолапковая

Для монтажа проводки в гофрированных и гладких трубах, водопроводных и нагревательных труб системы «теплый пол», и прочих работ по прокладке инженерных сетей на горизонтальных и вертикальных поверхностях.

Позволяет прижать трубу вплотную к стене, что дает минимальную высоту кабельной линии. Выдерживает высокие нагрузки как во время монтажа, так и в процессе эксплуатации.



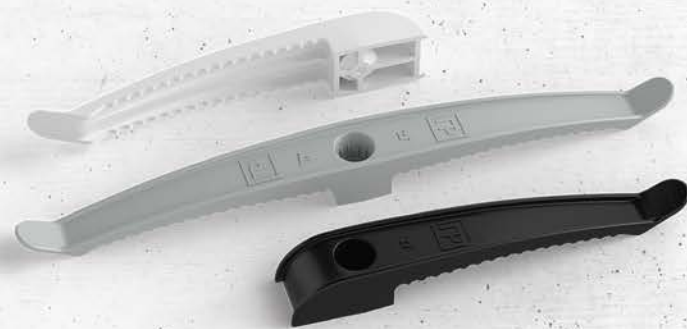
Для труб диаметром, мм	Цвет	Количество в упаковке, шт	Артикул
16	○ белый	50	PR13.0376
	● серый	50	PR13.0368
	● чёрный	50	PR13.0372
20	○ белый	50	PR13.0377
	● серый	50	PR13.0369
	● чёрный	50	PR13.0373
25	○ белый	50	PR13.0378
	● серый	50	PR13.0370
	● чёрный	50	PR13.0374
32	○ белый	25	PR13.0379
	● серый	25	PR13.0371
	● чёрный	25	PR13.0375

Держатели кабеля

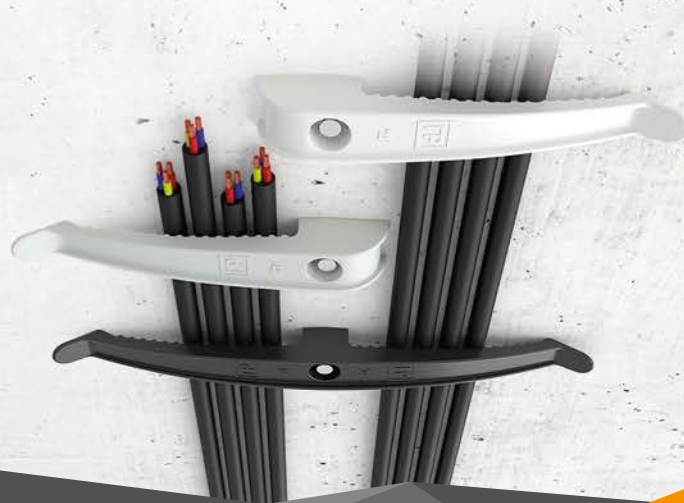
Предназначен для крепления кабелей диаметром до 10 мм при открытой прокладке внутри помещений, либо на улице под навесом.

2 варианта исполнения: односторонний для фиксации до 8 кабелей и двусторонний с возможностью фиксации до 16 кабелей.

Можно изменить количество закрепляемого кабеля, просто отогнув изделие от поверхности стены и добавив или сняв кабель.




Тип	Цвет	Количество в упаковке, шт	Артикул
Односторонний	○ белый	20	PR13.0385
	● серый	20	PR13.0380
	● чёрный	20	PR13.0381
Двусторонний	○ белый	20	PR13.0384
	● серый	20	PR13.0382
	● чёрный	20	PR13.0383



Прямой монтаж — это технология высокоэффективного монтажа строительных конструкций и инженерных систем, в том числе электрики. Крепление осуществляется за счет забивания гвоздя в материал.

Такой способ в отличие от анкерного крепления не требует сверления стен, не нуждается в дюбелях и винтах — требуются только монтажный пистолет и гвозди. Технология прямого монтажа сокращает время монтажа в 10 раз и позволяет экономить деньги.

Вся продукция Промрукав для прямого монтажа (отмеченная знаком ) за счет сочетания конструктивных особенностей и ударопрочных материалов, способна выдерживать повышенные механические нагрузки, возникающие при монтаже с использованием монтажного пистолета.

Рекомендованный диаметр ствола монтажного пистолета: **11 мм.**

Рекомендованный режим:
с уменьшенным заглублением гвоздя.

☎ Многоканальный телефон:
+7 (495) 969-27-20

✉ E-mail: promrukav@promrukav.ru

🌐 Web: www.promrukav.ru



Промрукав

Русский производитель электрики



Решения для прямого монтажа



Электромонтажные коробки с откидными крышками

Возможно применение коробки как для прямого монтажа, так и при помощи саморезов.

Монтажное отверстие позволяет держаться изделию на стволе пистолета, во время пристрелки не требуется придерживать коробку рукой, что облегчает монтаж и повышает безопасность.



Внешние размеры: 108x108x56 мм
Внутренние размеры: 100x100x50 мм
Количество вводов: 6 шт., Ø25 мм

Крышка коробки является единым целым с корпусом



Ассортимент

- RAL 7035 (серый) арт. 40-0302
- RAL 1001 (сосна) арт. 40-0302-1001
- RAL 8001 (бук) арт. 40-0302-8001
- RAL 9005 (черный) арт. 40-0302-9005



Коробки серого цвета также выпускаются в атмосферостойком исполнении.
арт. 40-03025

Двухкомпонентные электромонтажные коробки

Двухкомпонентные коробки отличаются высокой степенью защиты IP66 за счет монолитного исполнения коробки с уплотнителем и гермовводами.

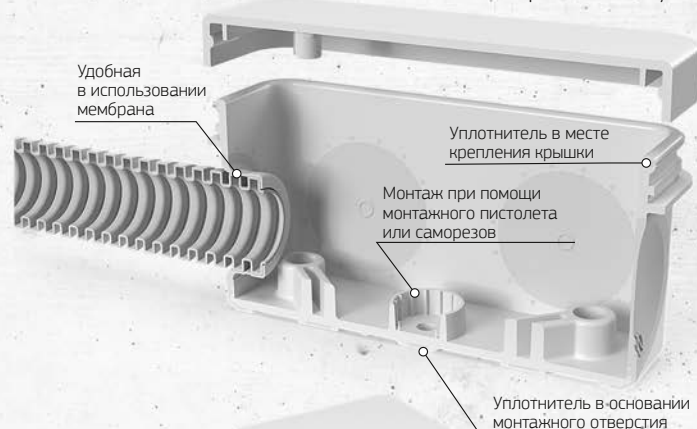
IP66

Высокая степень защиты



Стойкие к ультрафиолету

— можно применять на улице



Внешние размеры, мм	Внутренние размеры, мм	Цвет	Артикул
Ø80x55	Ø70x50	● серый	60-01100
		● чёрный	60-0110-9005
80x80x45	70x70x40	● серый	60-0200
		● чёрный	60-0200-9005
90x90x45	80x80x40	● серый	60-0210
		● чёрный	60-0210-9005
108x108x56	100x100x50	● серый	60-0300
		● чёрный	60-0300-9005

Площадки для стяжки

Площадки под стяжку для прямого монтажа предназначены для фиксации кабелей и проводов, в том числе гофрированных и жёстких труб. Подходит как для прямого монтажа, так и для классического с применением дюбелей и саморезов.



Ассортимент

- RAL 9003 (белый) арт. PR13.0343
- RAL 9005 (черный) арт. PR13.0342

Крепёж-скоба металлическая

Крепежные скобы подразделяются на «однолапковые» (СМО) и «двухлапковые» (СМД).

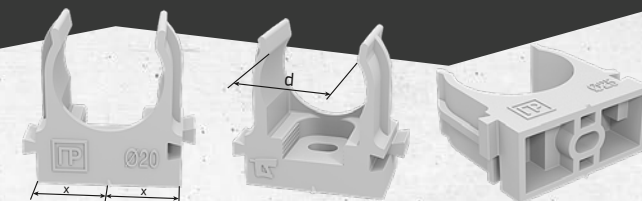
Для прямого монтажа используются скобы без монтажных отверстий.



Типоразмер скобы	Артикул
СМО 16-17	PR08.2753
СМО 19-20	PR08.2754
СМО 21-22	PR08.2755
СМО 25-26	PR08.2756
СМО 31-32	PR08.2795
СМД 16-17	PR08.3640
СМД 19-20	PR08.3641

Крепёж-клипса для труб

Предназначены для крепления гладких пластиковых или гофрированных труб одного диаметра к поверхности стен, потолков, полов или перегородок.

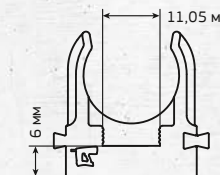


Насечки на основании помогут определить центр при монтаже

Увеличенный посадочный размер исключает деформацию трубы при монтаже

Уменьшенный диаметр отверстия и усиленная площадка предотвращают проскальзывание крепежа

При блочной прокладке труб используется соединение типа «ласточкин хвост».



- Ассортимент цветов:
- RAL 7035 (серый)
 - RAL 9005 (черный)
 - RAL 2004 (оранжевый)
 - RAL 5005 (синий)

Ассортимент крепеж-клипс для монтажного пистолета

Для труб диаметром, мм	Цвет	Количество в упаковке, шт.	Артикул
16	● оранжевый	100	PR13.0151
	● серый	100	PR13.0119
	● синий	100	PR13.0143
	● чёрный	100	PR13.0131
20	● оранжевый	100	PR13.0152
	● серый	100	PR13.0120
	● синий	100	PR13.0144
	● чёрный	100	PR13.0132
25	● оранжевый	100	PR13.0153
	● серый	100	PR13.0121
	● синий	100	PR13.0145
	● чёрный	100	PR13.0133
32	● оранжевый	25	PR13.0154
	● серый	25	PR13.0122
	● синий	25	PR13.0146
	● чёрный	25	PR13.0134

Отзывы монтажников в интернете:
«— Отстреляли больше 500 клипс, сломались 4 или 5 штук.
Будем брать.»