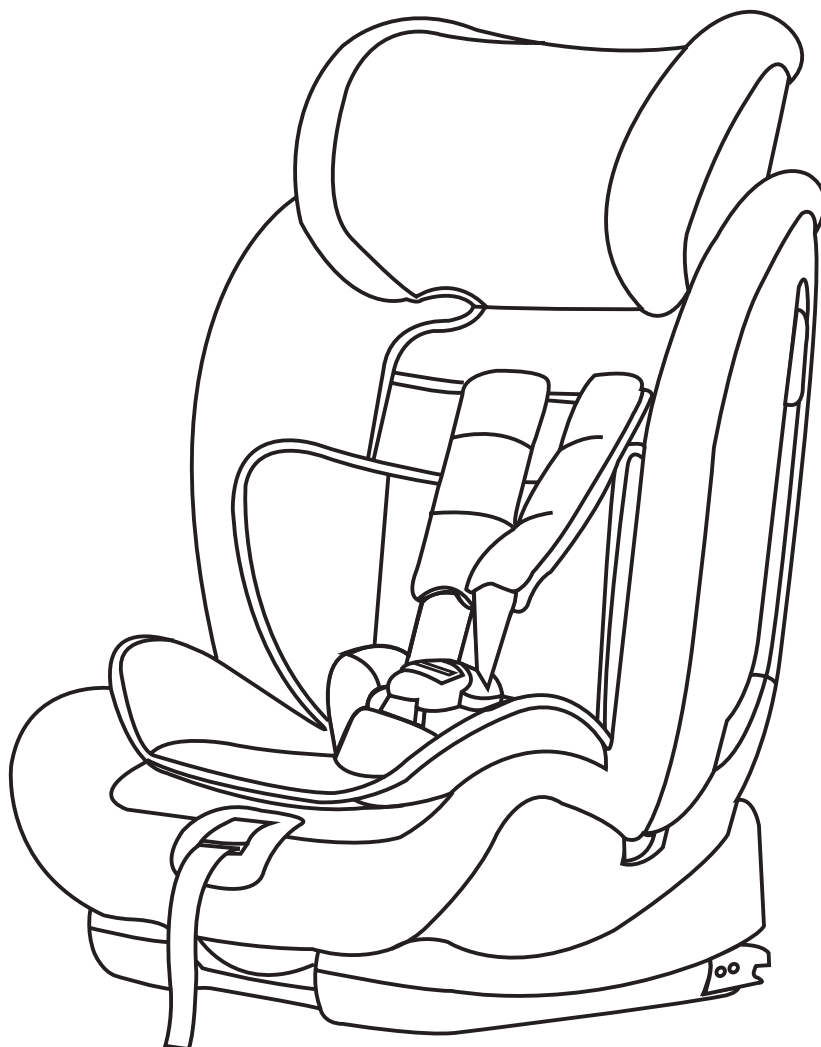


УДЕРЖИВАЮЩЕЕ УСТРОЙСТВО ДЛЯ ДЕТЕЙ

ГРУППА: I+II+III

ИНСТРУКЦИЯ ПО УСТАНОВКЕ И ЭКСПЛУАТАЦИИ



ВАЖНО! ПОЖАЛУЙСТА, ПРОЧИТАЙТЕ ВНИМАТЕЛЬНО ДАННУЮ ИНСТРУКЦИЮ ПЕРЕД УСТАНОВКОЙ ДЕТСКОГО АВТОКРЕСЛА В АВТОМОБИЛЕ И СОХРАНИТЕ ЕЕ ДЛЯ ПОСЛЕДУЮЩЕГО ИСПОЛЬЗОВАНИЯ.

Представительство

Телефон в Москве: 8 (495) 981-86-36
Бесплатный телефон по РФ: 8 800 777-85-33
Электронная почта: info@nuovita.ru

Сервисный центр

Телефон: 8 (495) 981-86-36
Электронная почта: service@nuovita.ru

СОДЕРЖАНИЕ

I. Предупреждения.....	3
II. Использование в автомобиле.....	5
III. Подготовка ISOFIX.....	6
IV. Регулировка подголовника при установке с 5-точечными ремнями безопасности автокресла...6	
V. Регулировка подголовника при установке с ремнем безопасности автомобиля.....7	
VI. Установка.....	8
VII. Как вынуть детское автокресло.....	15
VIII. Как снять 5-точечные ремни безопасности.....	16
IX. Как установить 5-точечные ремни безопасности.....	18
X. Уход и обслуживание.....	20
XI. Чистка	21

1 Предупреждения

ВНИМАНИЕ!

Внимательно прочитайте инструкцию, так как неправильная установка может привести к тяжелой травме. Производитель не несет ответственности, если травмы были получены в результате неправильной установки детского автокресла.

ВНИМАНИЕ!

Детское автокресло соответствует Правилам R44/04 ЕЭК и может быть установлено в большинстве автомобилей, оснащенных одобренными креплениями, например, системой крепления ISOFIX, соответствующими Правилам ЕЭК ООН №16.

Перед покупкой следует проверить, подходит ли автокресло для вашего автомобиля (посадив в него ребенка), чтобы убедиться, что данная модель соответствует вашим требованиям.

ВНИМАНИЕ!

- Данное детское удерживающее устройство подходит для использования в качестве автокресла группы 1-2-3 и предназначено для детей в возрасте от 9 месяцев до 12 лет / вес 9-36 кг.
- Перед эксплуатацией убедитесь, что ни одна деталь детского автокресла не зажата дверью автомобиля или откидывающимся сиденьем. Кроме того, убедитесь, что автокресло правильно установлено и зафиксировано.
- При использовании детского удерживающего устройства убедитесь в том, что ни оно, ни ремень безопасности не являются помехой для закрывания/открывания двери.
- Если удерживающее устройство установлено на сиденье с откидывающейся задней спинкой, убедитесь в том, что она надёжно зафиксирована в вертикальном положении.
- Не прислоняйте удерживающее устройство к неустойчивым вертикальным поверхностям во избежание падения.
- Устройство предназначено для эксплуатации непосредственно в автомобиле. Не используйте детское удерживающее устройство в доме, так как оно не предназначено для домашнего использования.
- Автокресло должно оставаться установленным в автомобиле, даже если ребенок в нем не сидит.
- Никогда не оставляйте ребенка без присмотра, когда он находится в автокресле, даже вне салона автомобиля.
- Никогда не оставляйте в салоне автомобиля тяжелые предметы, так как в случае аварии они могут травмировать ребенка.
- Храните детское удерживающее устройство в безопасном месте, когда оно не используется. Избегайте расположения тяжёлых предметов сверху.

РЕКОМЕНДАЦИИ ПО ТЕХНИКЕ БЕЗОПАСНОСТИ

- Держите автокресло вдали от едких веществ, которые могут вызвать коррозию.
- Защищайте детское автокресло от прямых солнечных лучей, так как оно может сильно нагреться, что приведёт к ожогу.
- Никогда не пользуйтесь автокреслом без чехла.
- Детские автокресла или аксессуары, которые были повреждены или эксплуатировались неправильно, подлежат обязательной замене.
- Не разбирайте и не модифицируйте детское автокресло или его ремни безопасности, не добавляйте к ним какие-либо детали, так как это может серьезно повлиять на его основные характеристики и оказать негативное воздействие на безопасность ребенка, которую обеспечивает автокресло.
- Запрещается каким-либо образом смазывать движущиеся части удерживающего устройства.

ВНИМАНИЕ!

После повреждений, полученных в ходе автомобильной аварии, детское удерживающее устройство непригодно для дальнейшего использования и должно быть заменено.

ВНИМАНИЕ!

Производитель гарантирует качество своей продукции. За гарантию качества устройств, бывших в эксплуатации или изделий, произведенных другими компаниями производитель ответственности не несёт.

В связи с существованием различных моделей удерживающих устройств для детей, в нашей инструкции приведены обобщенные иллюстрации и фотографии, поэтому дизайн, цвета и материалы купленного вами товара могут отличаться от тех, что показаны в инструкции. Представленные в инструкции иллюстрации служат только для справочных целей. Детское удерживающее устройство может немного отличаться от представленного на фотографиях и рисунках в инструкции по эксплуатации.

Так же производитель оставляет за собой право без уведомления изменять спецификацию товара, что обусловлено непрерывным процессом совершенствования потребительских свойств и качества продукции.

ВНИМАНИЕ: Сохраните упаковку изделия в течении 14 дней со дня покупки. Обязательным условием возврата является сохранность товарного вида изделия (упаковочные материалы, инструкции, товарные этикетки, бирки и тд)

2

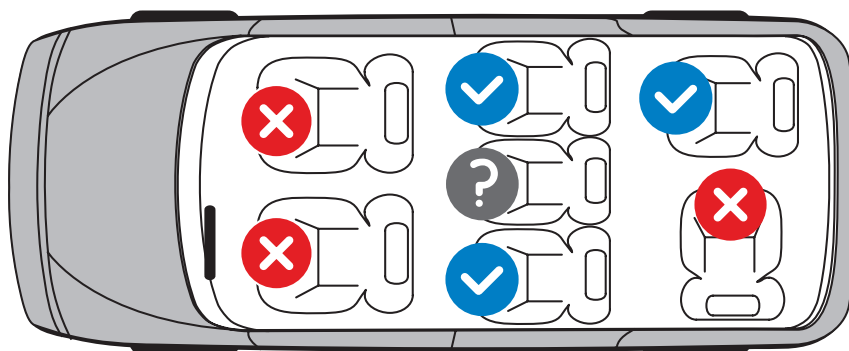
Использование в автомобиле

Пожалуйста, соблюдайте инструкцию по эксплуатации детских удерживающих устройств, входящую в руководство по эксплуатации вашего автомобиля.

Автокресло может использоваться в автомобилях, оснащенных системой ISOFIX, системами якорного ремня или 3-х точечным ремнем безопасности.

Вы можете установить детское автокресло следующим образом:

- По направлению движения ✓
- Против направления движения ✗
- С 2-х точечным ремнем безопасности (автомобильный ремень) ✗
- На сиденьях, оснащенных системой крепления ISOFIX и якорным ремнем ✓
- На сиденьях, оснащенных 3-х точечным ремнем безопасности (автомобильный ремень) ✓
- Подходят только сиденья, оснащенные 3-х точечным ремнем безопасности ?

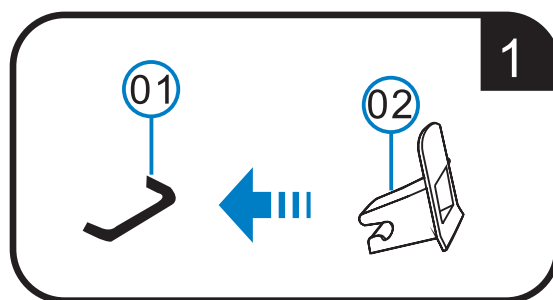
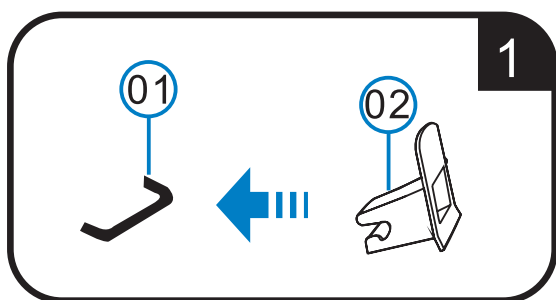


3.1 Подготовка ISOFIX

1. Если встроенные направляющие системы ISOFIX не входят в стандартную комплектацию вашего автомобиля, прикрепите две направляющие (02), входящие в комплектацию автокресла, пазами вверх к двум скобам крепления ISOFIX (01) вашего автомобиля.

СОВЕТ: Скобы крепления системы ISOFIX расположены между поверхностью и спинкой сиденья автомобиля (рис. 1).

2. Потяните тканевую петлю (03), чтобы вытянуть оба фиксатора в самое длинное положение (рис. 2)



3.2 Регулировка подголовника при установке с 5-и точечным ремнем безопасности автокресла

Правильно отрегулированный подголовник (07) гарантирует оптимальную защиту вашего ребенка в автокресле. Подголовник (07) должен быть отрегулирован так, чтобы плечевые ремни (08) проходили на уровне плеч ребенка (рис. 3).

ВНИМАНИЕ! Плечевые ремни (08) не должны проходить за спиной ребенка или на уровне ушей или над ушами.

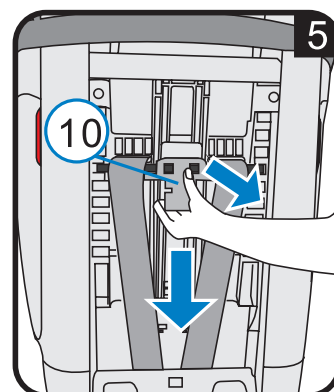
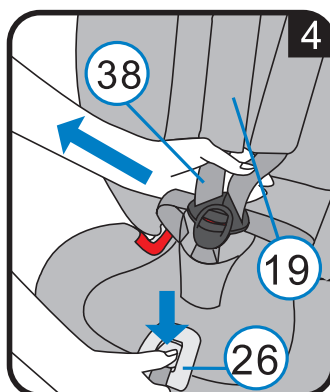
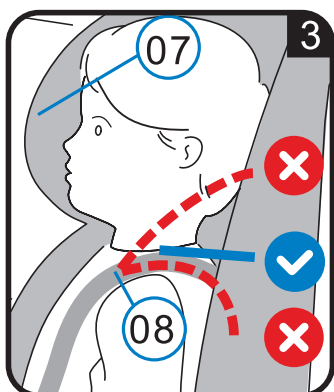
Плечевые ремни регулируются следующим образом:

1. Нажмите кнопку регулировки (26) и одновременно тяните вперед оба плечевых ремня (08). Не тяните за плечевые накладки (19). Ослабьте 5-и точечные ремни детского автокресла, насколько это возможно (рис. 4).

С обратной стороны детского автокресла:

2. Нажмите кнопку регулятора высоты плечевого ремня (10), расположенного с обратной стороны каркаса сиденья, и потяните регулятор высоты плечевого ремня (10) на себя.

3. Двигайте регулятор высоты плечевого ремня (10), чтобы выбрать нужную высоту плечевых ремней (08), и зафиксируйте его в том положении, которое подходит для вашего ребенка, отпустив кнопку (рис. 5).



Регулировка подголовника при установке с ремнем безопасности автомобиля

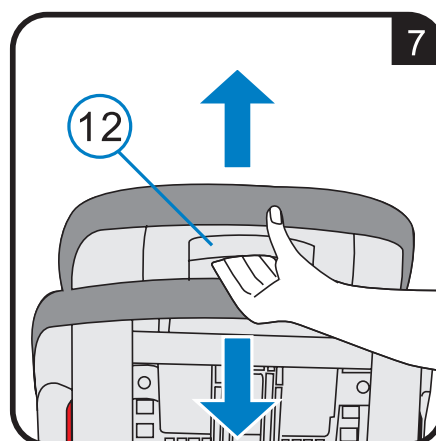
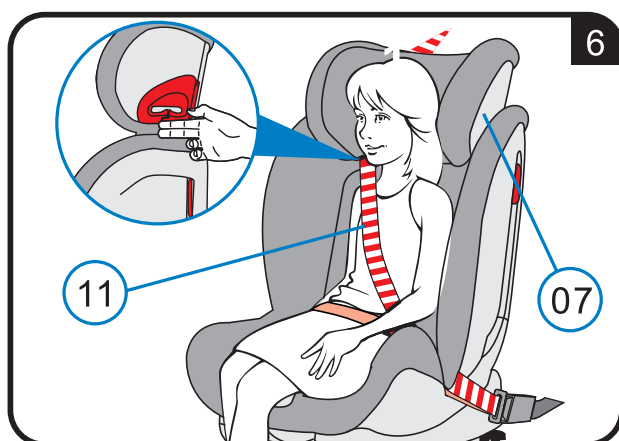
3.3

Правильно отрегулированный подголовник (07) гарантирует, что диагональный ремень безопасности (11) будет расположен оптимально и обеспечит ребенку максимальную защиту.

Подголовник (07) должен быть отрегулирован так, чтобы расстояние между подголовником (07) и плечами ребенка составляло два пальца (рис. 6).

Чтобы отрегулировать высоту подголовника в соответствии с ростом ребенка:

1. Нажмите рычаг регулировки (12), расположенный с обратной стороны подголовника (07). Это разблокирует подголовник (рис. 7).
2. Теперь вы можете подвинуть разблокированный подголовник (07) на желаемую высоту. Как только вы отпустите рычаг регулировки (12), подголовник (07) зафиксируется на месте.
3. Если положение подголовника (07) все еще не подходит для ребенка, можно дополнительно отрегулировать высоту при помощи регулятора высоты плечевого ремня (10), как это описано в разделе 3.2.



Это автокресло допускает множество вариантов установки, в таблице ниже указаны типы установки для соответствующих групп:

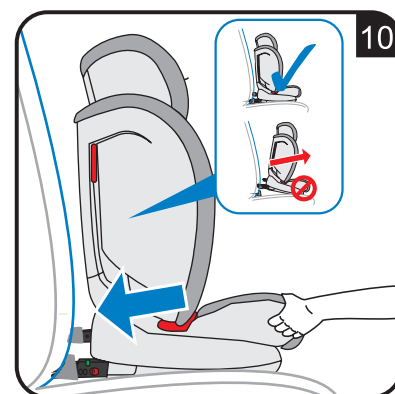
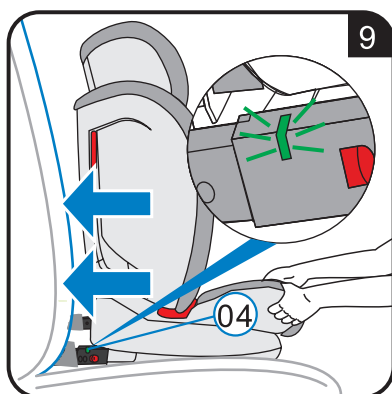
Группа	Варианты установки	Автомобильный ремень безопасности	ISOFIX	Якорный ремень	Фиксация ребенка	Раздел инструкции
Группа 1	Вариант 1	Да			5-точечным ремнем безопасности	4.1
	Вариант 2		Да	Да	5-точечным ремнем безопасности	4.2
Группа 2	Вариант 1	Да		Да	5-точечным ремнем безопасности	4.3
	Вариант 2	Да			Автомобильным ремнем безопасности	4.4
	Вариант 3	Да	Да		Автомобильным ремнем безопасности	4.4
	Вариант 4	Да	Да	Да	Автомобильным ремнем безопасности	4.4
Группа 3	Вариант 1	Да			Автомобильным ремнем безопасности	4.4
	Вариант 2	Да	Да		Автомобильным ремнем безопасности	4.4
	Вариант 3	Да	Да	Да	Автомобильным ремнем безопасности	4.4

ISOFIX + якорный ремень + 5-точечные ремни безопасности

1. Убедитесь, что 5-точечные ремни безопасности детского автокресла установлены правильно (см. раздел 7).
2. Следуйте этапам, описанным в разделе 3.1 (чтобы подготовить ISOFIX).
3. Следуйте этапам, описанным в разделе 3.2 (чтобы отрегулировать подголовник).
4. Возьмите якорный ремень и накиньте его на детское автокресло.
5. Расположите детское автокресло на автомобильном сиденье так, чтобы оно смотрело по ходу движения.
6. Возьмите автокресло обеими руками и плотно задвиньте два фиксатора (15) в направляющие (02); двигайте до тех пор, пока фиксаторы не будут закреплены с щелчком с обеих сторон. Индикаторы системы ISOFIX (04) должны стать зелеными с обеих сторон (рис. 8, 9).

ВНИМАНИЕ! Фиксаторы правильно закреплены только в том случае, если индикаторы (04) с обеих сторон полностью зеленые.

7. Двигайте детское автокресло в направлении спинки сиденья с достаточным, одинаковым с обеих сторон давлением (рис. 10).
8. Постарайтесь сдвинуть автокресло с места, чтобы убедиться, что оно надежно закреплено, и еще раз проверьте, чтобы оба индикатора (04) были полностью зелеными.



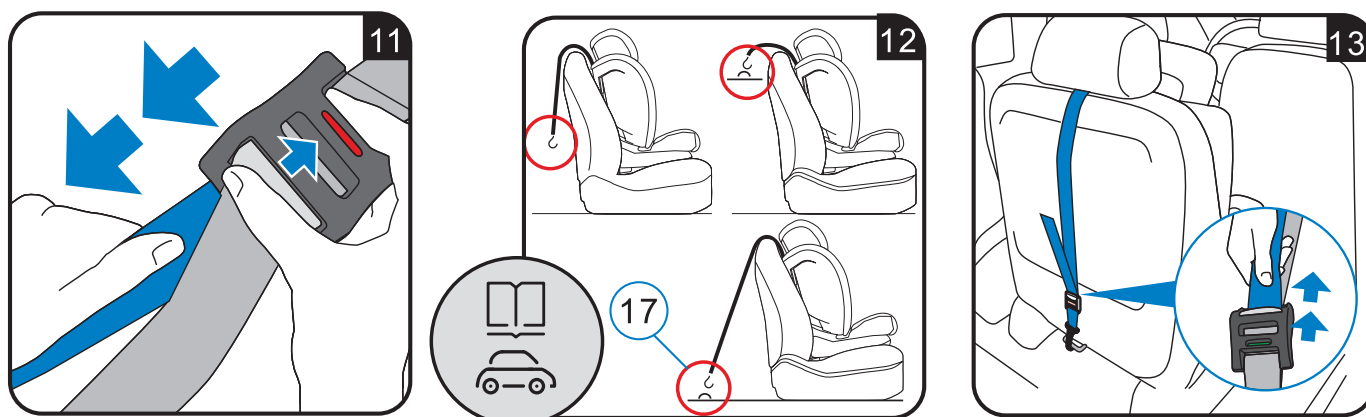
УСТАНОВКА

9. Возьмите якорный ремень и, при необходимости, увеличьте его длину, нажав кнопку стопора якорного ремня, чтобы разблокировать ремень и вытянуть его, отрегулировав до нужной длины (рис. 11).

10. Прикрепите крючок с карабином (17) к креплению для якорного ремня, указанному в руководстве по эксплуатации вашего автомобиля. Ищите в автомобиле это обозначение: (рис. 12). 

11. Чтобы натянуть якорный ремень, устраните все провисания, потянув за свободный конец ремня; тяните, пока он не будет достаточно натянут. Якорный ремень правильно натянут, если индикатор натяжения становится полностью зеленым (рис. 13).

12. Следуйте этапам, указанным в следующем разделе, чтобы зафиксировать ребенка 5-точечным ремнем безопасности.



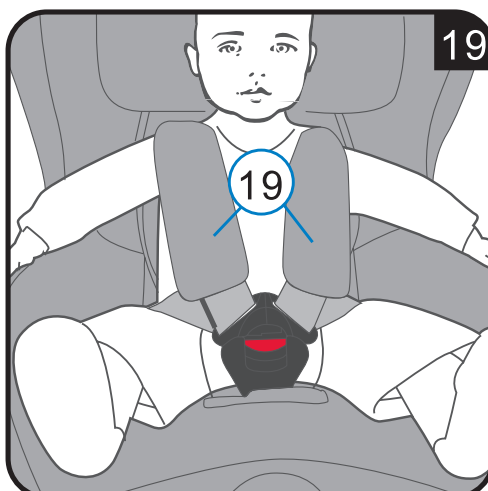
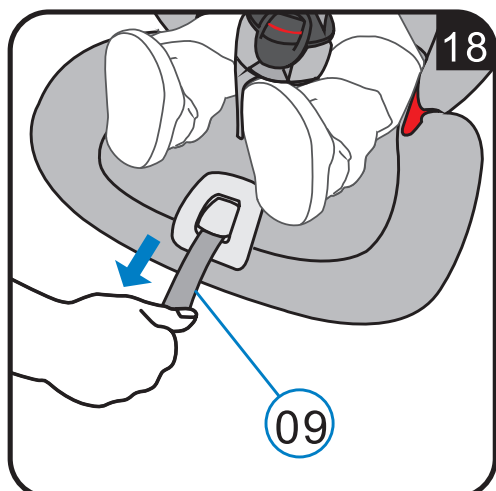
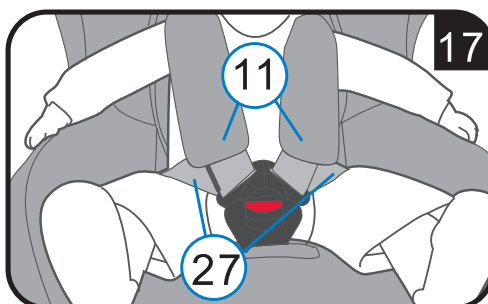
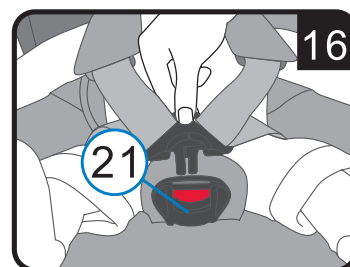
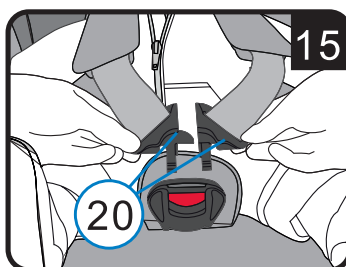
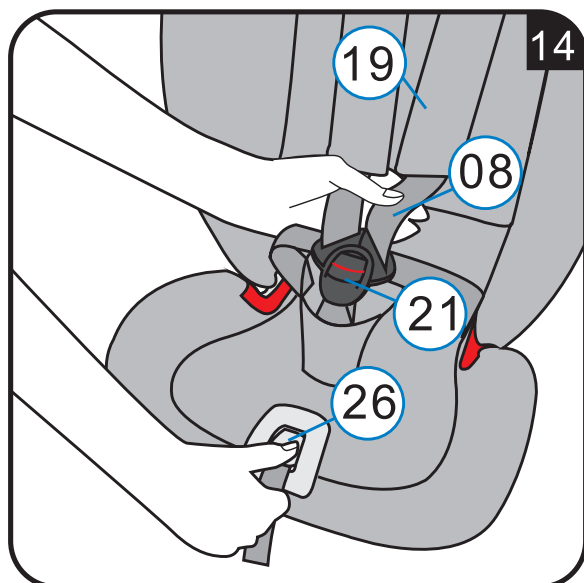
Фиксация ребенка 5-и точечным ремнем безопасности

4.1.1

Чем более плотно ремни безопасности прилегают к телу ребенка, тем лучше он будет защищен. Поэтому старайтесь не надевать на ребенка под ремень объемную одежду.

1. Расстегните пряжку ремней безопасности (21), нажав на красную кнопку.
2. Нажмите кнопку регулировки (26) и одновременно тяните вперед оба плечевых ремня (08). Не тяните за плечевые накладки (19) (рис. 14).
3. Посадите ребенка в автокресло.

УСТАНОВКА



4. Убедитесь, что спина ребенка прилегает к спинке автокресла.

5. Соедините два язычка пряжки (20) и скрепите их, а затем вставьте в пряжку ремней безопасности (21) – вы должны услышать щелчок (рис. 15, 16, 17).

6. Тяните за регулировочный ремешок (09), пока ремни безопасности не натянутся и не будут плотно прилегать к телу ребенка.

В целях безопасности вашего ребенка перед каждой поездкой на автомобиле проверяйте, чтобы:

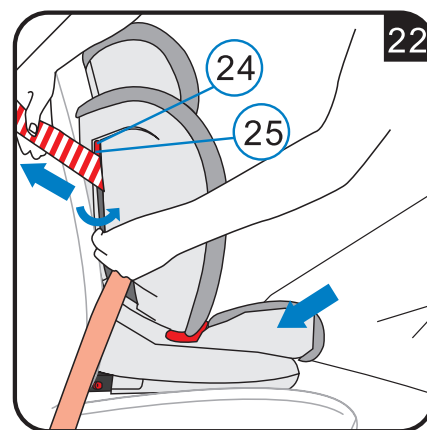
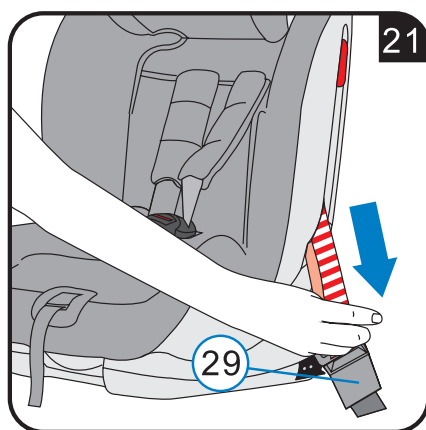
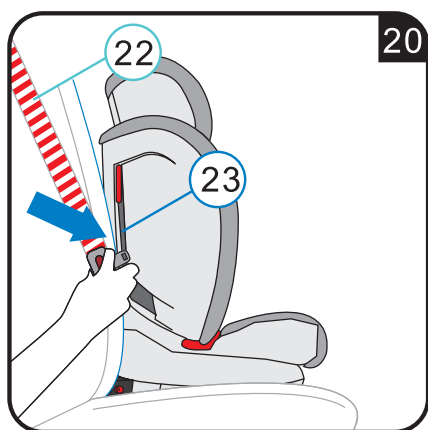
- детское автокресло было прикреплено с обеих сторон фиксаторами ISOFIX (15) к скобам крепления ISOFIX (01), а оба индикатора (04) были полностью зелеными;
- детское автокресло было надежно закреплено в автомобиле;
- якорный ремень (13) был плотно натянут над спинкой автокресла и индикатор натяжения (18) был зеленым;
- ремни безопасности автокресла плотно прилегали к телу ребенка, но не сдавливали его;
- плечевые ремни (08) были правильно отрегулированы и не перекручены;
- плечевые накладки (19) располагались на уровне плеч ребенка;
- язычки пряжки (20) были закреплены в пряжке ремней безопасности (21).

Группа 1 (9-18 кг)

4.2

Автомобильный ремень безопасности + 5-точечные ремни безопасности

1. Убедитесь, что 5-точечные ремни безопасности детского автокресла установлены правильно (см. раздел 7).
2. Следуйте этапам, описанным в разделе 3.2 (чтобы отрегулировать подголовник).
3. Расположите детское автокресло на автомобильном сиденье так, чтобы оно смотрело по ходу движения.
4. Вытяните автомобильный ремень безопасности (22) и проведите его через направляющие ремня детского автокресла. Убедитесь, что ремень не перекручен (рис. 20).
5. Вставьте язычок пряжки в пряжку автомобильного ремня безопасности, он должен зафиксироваться с щелчком (рис. 21).
6. С противоположной от пряжки автомобильного ремня безопасности стороны нажмите рычаг (24) и, удерживая его, вставьте диагональный ремень в крепление ремня (25) (рис. 22).
7. Надавите на детское автокресло весом своего тела (встав коленями на автокресло). Одновременно с силой тяните диагональный ремень, чтобы его натянуть.
8. Следуйте этапам, описанным в предыдущем разделе, чтобы зафиксировать ребенка 5-и точечным ремнем безопасности.



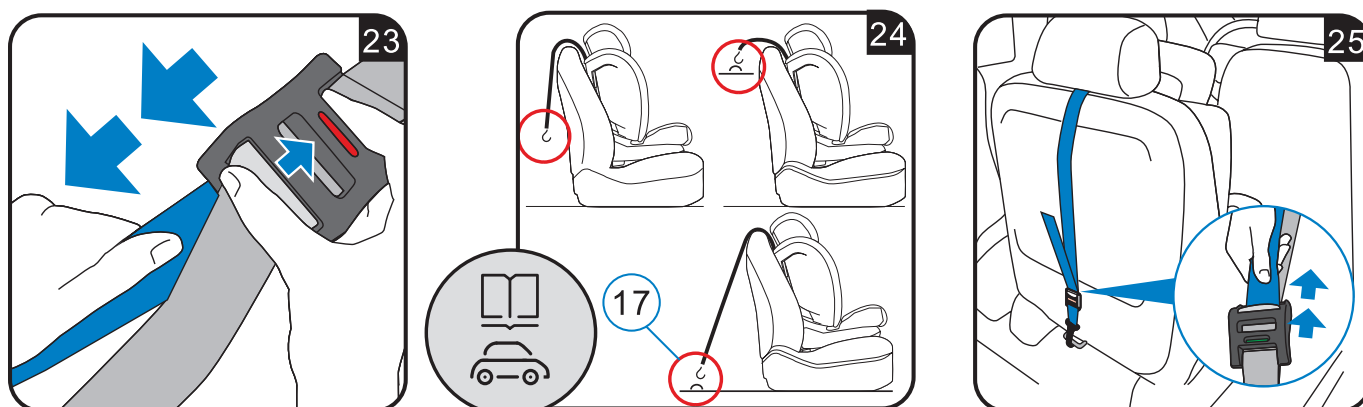
В целях безопасности вашего ребенка перед каждой поездкой на автомобиле проверяйте, чтобы:

- детское автокресло было надежно закреплено в автомобиле;
- ремень не был перекручен;
- диагональный ремень безопасности был зажат только креплением, расположенным с противоположной стороны от пряжки автомобильного ремня безопасности;
- ремни безопасности автокресла плотно прилегали к телу ребенка, но не сдавливали его;
- плечевые ремни (08) были правильно отрегулированы и не перекручены;
- плечевые накладки (19) располагались на уровне плеч ребенка;
- язычки пряжки (20) были закреплены в пряжке ремней безопасности (21).

Группа 2 (15-25 кг)

Автомобильный ремень безопасности + якорный ремень + 5-точечные ремни безопасности

1. Следуйте этапам, описанным в разделе 4.2 (чтобы зафиксировать автокресло 3-х точечным ремнем безопасности.)
2. Возьмите якорный ремень и, при необходимости, увеличьте его длину, нажав кнопку стопора якорного ремня, чтобы разблокировать ремень и вытянуть его, отрегулировав до нужной длины (рис. 23).
3. Прикрепите крючок с карабином (17) к креплению для якорного ремня, указанному в руководстве по эксплуатации вашего автомобиля. Ищите в автомобиле это обозначение: (рис. 24).
4. Чтобы натянуть якорный ремень, устраните все провисания, потянув за свободный конец ремня; тяните, пока он не будет достаточно натянут. Якорный ремень правильно натянут, если индикатор натяжения становится полностью зеленым (рис. 25).
5. Следуйте этапам, указанным в разделе 4.1.1, чтобы зафиксировать ребенка 5-точечным ремнем безопасности.



В целях безопасности вашего ребенка перед каждой поездкой на автомобиле проверяйте, чтобы:


- детское автокресло было надежно закреплено в автомобиле;
- ремень не был перекручен;
- якорный ремень (13) был плотно натянут над спинкой автокресла и индикатор натяжения (18) был зеленым;
- диагональный ремень безопасности был зажат только креплением, расположенным с противоположной стороны от пряжки автомобильного ремня безопасности;
- ремни безопасности автокресла плотно прилегали к телу ребенка, но не сдавливали его;
- плечевые ремни (08) были правильно отрегулированы и не перекручены;
- плечевые накладки (19) располагались на уровне плеч ребенка;
- язычки пряжки (20) были закреплены в пряжке ремней безопасности (21).

Группа 2 (15-25 кг) и группа 3 (22-36 кг)

Автомобильный ремень безопасности

1. Убедитесь, что 5-точечные ремни безопасности автокресла сняты правильно (см. раздел 6).
2. Следуйте этапам, указанным в разделе 3.3 (чтобы отрегулировать подголовник).
3. Установите автокресло в автомобиле.

Вариант А: установка детского автокресла с фиксаторами ISOFIX и якорным ремнем.

1. Возьмите якорный ремень и накиньте его на детское автокресло.
2. Поставьте детское автокресло на автомобильном сиденье так, чтобы оно смотрело по ходу движения.
3. Возьмите автокресло обеими руками и плотно задвиньте два фиксатора (15) в направляющие (02); двигайте до тех пор, пока фиксаторы не будут закреплены с щелчком с обеих сторон. Индикаторы системы ISOFIX (04) должны стать зелеными с обеих сторон (рис. 8, 9).
4. Возьмите якорный ремень и, при необходимости, увеличьте его длину, нажав кнопку стопора якорного ремня, чтобы разблокировать ремень и вытянуть его, отрегулировав до нужной длины (рис. 11).
5. Прикрепите крючок с карабином (17) к креплению для якорного ремня, указанному в руководстве по эксплуатации вашего автомобиля. Ищите в автомобиле это обозначение: (рис. 12). 
6. Чтобы натянуть якорный ремень, устраните все провисания, потянув за свободный конец ремня; тяните, пока он не будет достаточно натянут. Якорный ремень правильно натянут, если индикатор натяжения становится полностью зеленым (рис. 13).

Вариант В: установка детского автокресла только с фиксаторами ISOFIX.

1. Поставьте детское автокресло на автомобильном сиденье так, чтобы оно смотрело по ходу движения.
2. Возьмите автокресло обеими руками и плотно задвиньте два фиксатора (15) в направляющие (02); двигайте до тех пор, пока фиксаторы не будут закреплены с щелчком с обеих сторон. Индикаторы системы ISOFIX (04) должны стать зелеными с обеих сторон (рис. 8, 9).

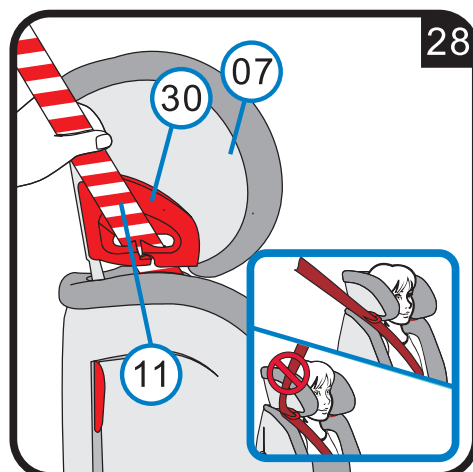
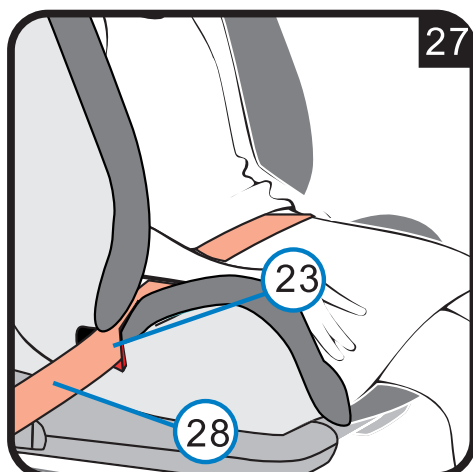
Вариант С: установка детского автокресла без фиксаторов ISOFIX и якорного ремня.

Убедитесь, что фиксаторы ISOFIX находятся в самом коротком положении.

1. Посадите ребенка в автокресло.
2. Вытяните автомобильный ремень безопасности и проведите его перед ребенком к пряжке автомобильного ремня (29). Вставьте язычок пряжки в пряжку автомобильного ремня (29), вы должны услышать щелчок (рис. 25).

ВНИМАНИЕ! Не перекручивайте ремень.

УСТАНОВКА



3. Расположите диагональный ремень безопасности (11) и поясной ремень безопасности (28) со стороны пряжки автомобильного ремня (29) под подлокотником и в красной направляющей ремня (23) автокресла (рис. 26).

4. Расположите поясной ремень безопасности (28) с другой стороны детского автокресла в красной направляющей ремня (23) (рис. 27).

5. Проведите диагональный ремень безопасности (11) в красный держатель ремня (30) подголовника (07), пока он не пройдет через весь держатель ремня (30); ремень не должен быть перекручен (рис. 28).

6. Убедитесь, что диагональный ремень безопасности (11) проходит через плечо ребенка, и не смещён на шею.

СОВЕТ! При необходимости можно снова отрегулировать высоту подголовника (07).

В целях безопасности вашего ребенка перед каждой поездкой на автомобиле проверяйте, чтобы:

- поясной ремень безопасности (28) проходил через светло-красные направляющие ремня (23) с обеих сторон автокресла;
- диагональный ремень безопасности (11) со стороны пряжки автомобильного ремня (29) также проходил через светло-красную направляющую ремня (23) автокресла;
- диагональный ремень безопасности (11) проходил через темно-красный держатель ремня (30) подголовника.

5.

Как вынуть детское автокресло

1. Чтобы разблокировать крепление ISOFIX, нажмите предохранитель, сначала с одной стороны, потом с другой.
2. Расстегните пряжку автомобильного ремня безопасности и вытяните диагональный ремень безопасности из крепления.
3. Чтобы расстегнуть крепление якорного ремня, ослабьте ремень, нажав на стопор регулятора. Затем открепите крючок с карабином от крепления.
4. Задвиньте крепления системы ISOFIX в каркас автокресла.

6.

Как снять 5-точечные ремни безопасности

1. Ослабьте 5-точечные ремни безопасности (38) детского автокресла, насколько это возможно (рис. 29).

С обратной стороны детского автокресла:

2. Нажмите кнопку регулятора высоты плечевого ремня (10), расположенного с обратной стороны каркаса сиденья, и потяните регулятор высоты плечевого ремня (10) на себя (рис. 30).

3. Сдвиньте регулятор высоты плечевого ремня (10) в верхнее положение и зафиксируйте там, отпустив кнопку регулятора высоты плечевого ремня.

4. Ослабьте 5-точечные ремни безопасности (38) детского автокресла, насколько это возможно. Открепите плечевые ремни (08) от расположенного с обратной стороны автокресла крепления (39) (рис. 31).

5. Зафиксируйте крепление (39) в предназначенном для этого месте (рис. 32).

6. Снимите петли ремня с пластиковых штырей (41) регулятора высоты плечевого ремня (10) (рис. 33).

С передней стороны детского автокресла:

7. С передней стороны автокресла потяните вниз и вперед плечевые накладки (19) и два плечевых ремня (08) через прорези (40) (рис. 34).

8. Расстегните пряжку ремней безопасности (21), нажав на красную кнопку разблокировки (рис. 35).

9. Расстегните левую и правую застежки-липучки (42), расположенные на нижней части чехла (43), и отогните эту часть чехла вперед. Задвиньте язычки пряжки (20) в предназначенные для этого места (рис. 36, 37).

10. Сверните плечевые ремни (08) и разместите их в предназначенных для этого местах (рис. 37).

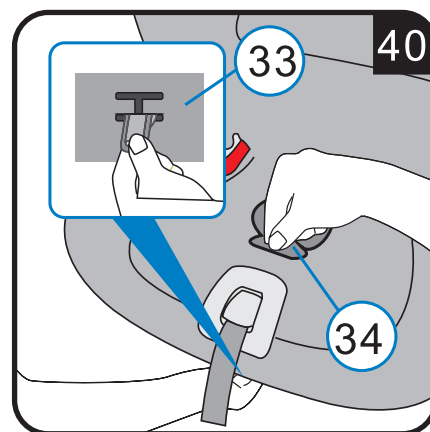
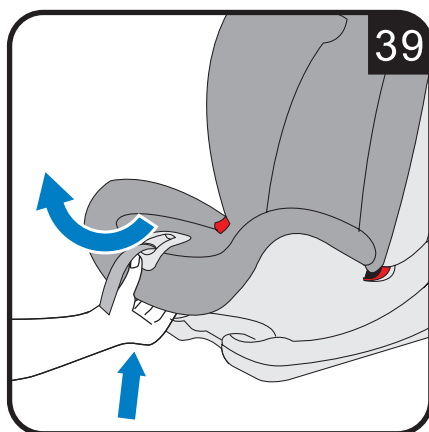
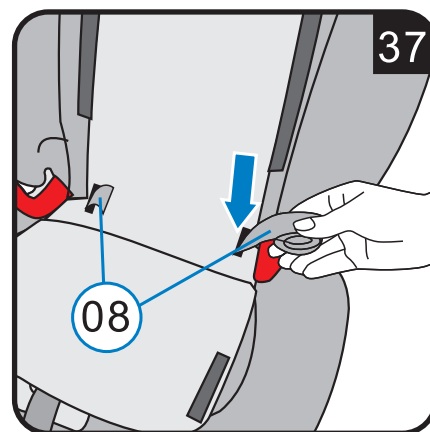
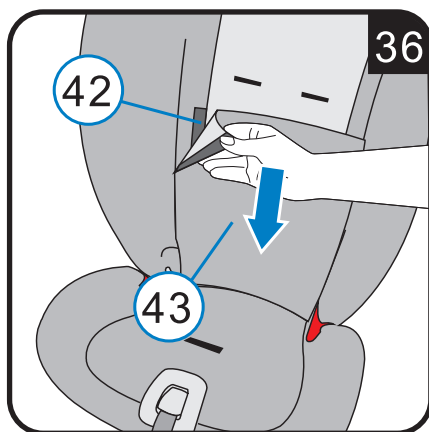
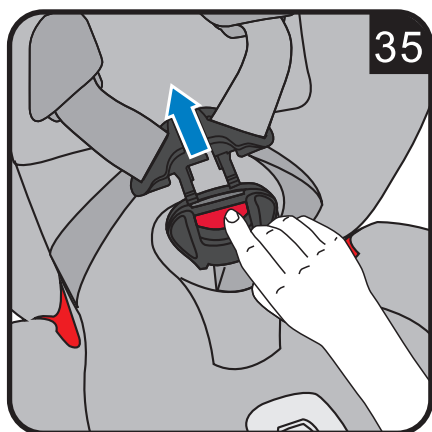
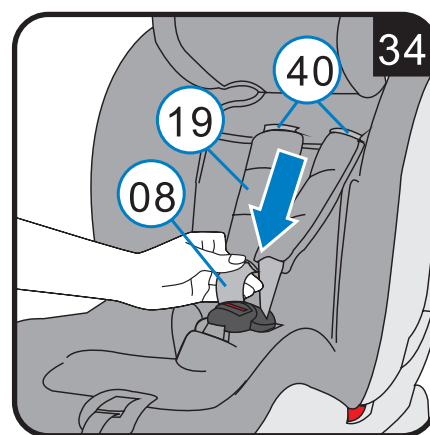
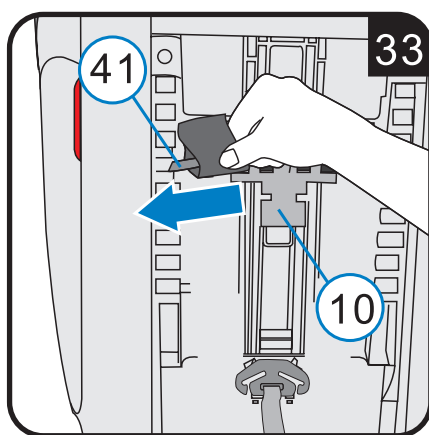
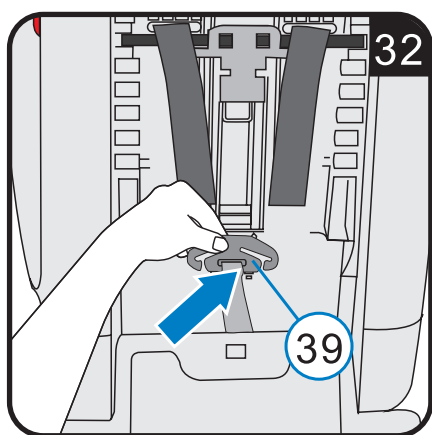
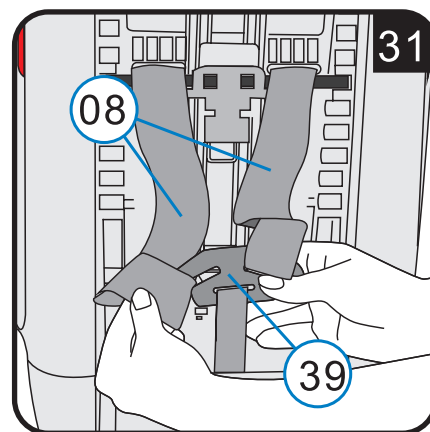
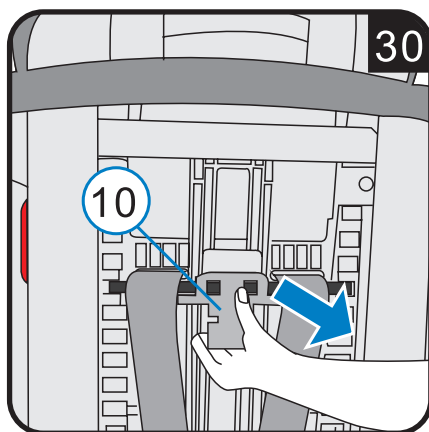
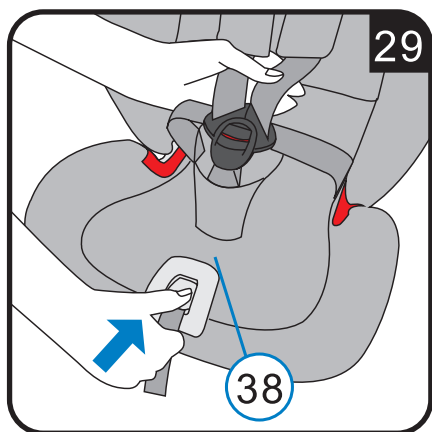
11. Возвратите на место часть чехла и застегните застежки-липучки (42) с правой и с левой стороны (рис. 38).

12. Поднимите регулирующий угол наклона автокресла рычаг и потяните его вперед, чтобы полностью наклонить автокресло (рис. 39).

13. Возьмите расположенную на нижней стороне автокресла металлическую пластину (33) и поверните ее в вертикальное положение.

14. Толкайте металлическую пластину (33) вверх и проведите ее в прорезь (34). Снимите пряжку ремней безопасности (рис. 40).

КАК СНЯТЬ 5-ТОЧЕЧНЫЕ РЕМНИ БЕЗОПАСОСТИ



Как установить 5-точечные ремни безопасности

7.

1. Нажмите рычаг регулировки (12), расположенный с обратной стороны подголовника (07), и опустите подголовник в самое нижнее положение (рис. 41).
2. Расстегните левую и правую застежки-липучки, расположенные на нижней части чехла (43), и отогните эту часть чехла на сиденье (рис. 42).
3. Достаньте плечевые ремни (08) и язычки пряжки (20) из места хранения (47) и разверните плечевые ремни (рис. 43).
4. Отогните часть чехла на место и застегните левую и правую застежки-липучки (42), расположенные на нижней части чехла (рис. 44).
5. Закрепите пряжку ремней безопасности (21) и паховый ремень. Для группы 1 (9-18 кг) используйте прорезь для ремня, расположенную ближе к спинке (а), для группы 2 (15-25 кг) – расположенную дальше от спинки (b).
6. Возьмите пряжку ремней безопасности (21) и держите металлическую пластину (33) вертикально. Вдвиньте ее узкой стороной вверх через прорезь для ремня а или b в каркас автокресла (рис. 45).
7. Убедитесь, заглянув под автокресло, что металлическая пластина (33) находится в горизонтальном положении, и проверьте правильность установки, несколько раз потянув за пряжку ремней безопасности (21) (рис. 46,47).
8. Возьмите и совместите два язычка пряжки (20) и соедините их перед тем, как вставить в пряжку ремня безопасности (21); они должны зафиксироваться с щелчком (рис. 48).

ВНИМАНИЕ! Нельзя перекручивать или менять местами поясные ремни.

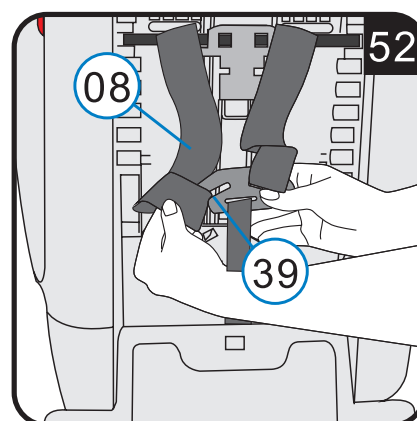
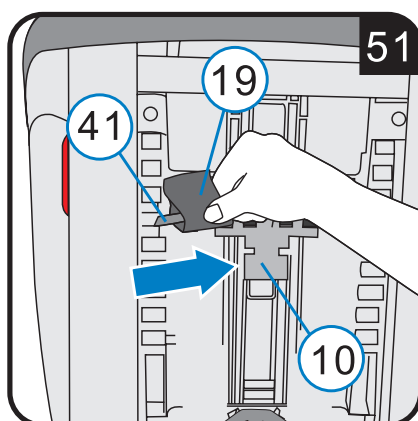
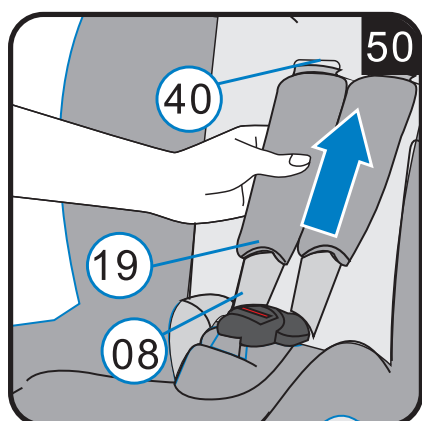
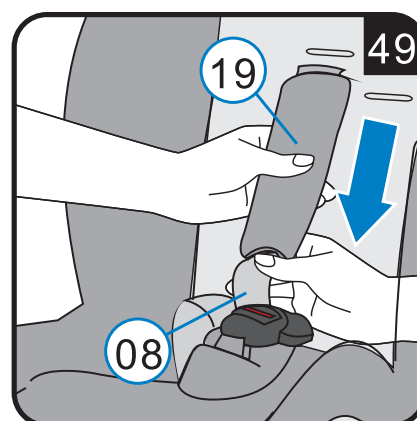
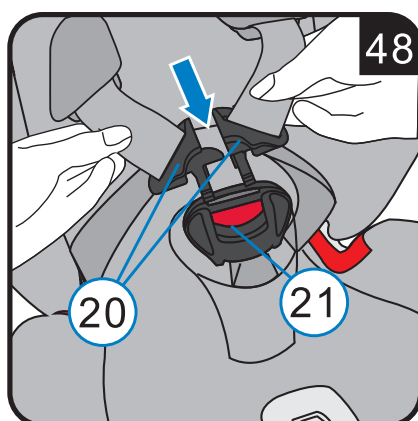
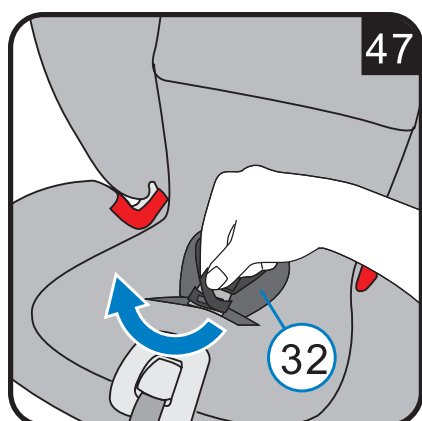
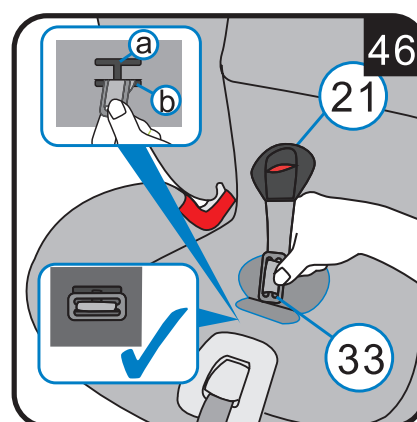
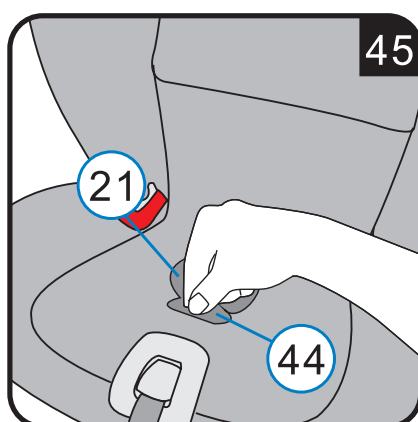
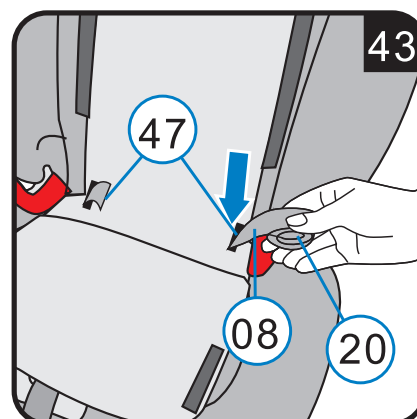
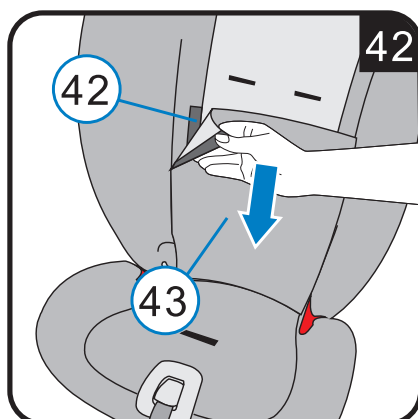
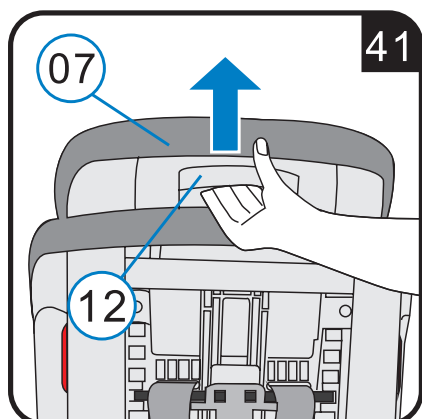
9. Натяните плечевые накладки (19) на плечевые ремни (08), двигая их в правильном направлении, как показано на рисунке. Следите, чтобы они не перекручивались. Выровняйте две петли плечевых ремней (08) и петли ремешков плечевых накладок (19) (рис. 49).
10. Протяните плечевые ремни (08) и петли ремешков плечевых накладок (19) через прорези (40) (рис. 50).
11. Наденьте петли ремешков плечевых накладок (19) на пластиковые штыри (41) регулятора высоты плечевых ремней (10) (рис. 51).

СОВЕТ: петли ремешков плечевых накладок должны быть нижними.

ВНИМАНИЕ! Нельзя перекручивать или менять местами плечевые ремни (08).

12. Открепите крепление (39) на обратной стороне детского автокресла.
13. Прикрепите плечевые ремни (08) к креплению (39). Левую петлю – к левой стороне крепления, правую петлю – к правой (рис. 52).

КАК УСТАНОВИТЬ 5-ТОЧЕЧНЫЕ РЕМНИ БЕЗОПАСНОСТИ

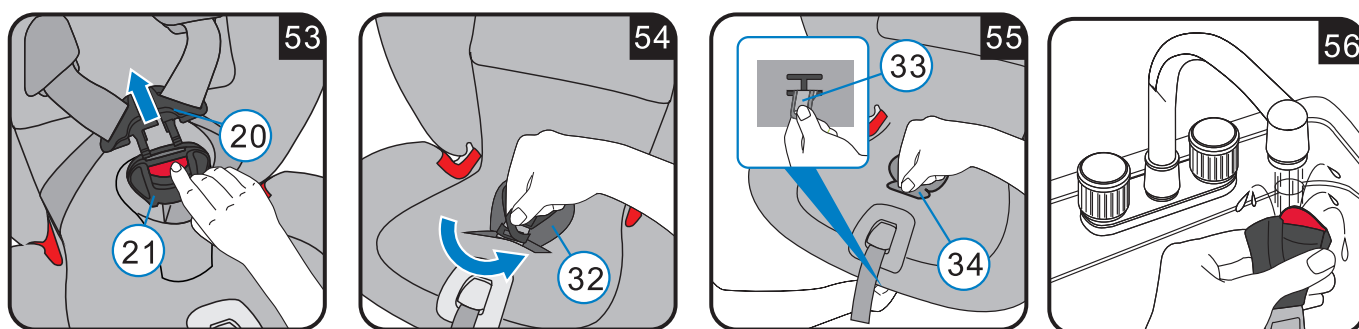


Уход за пряжкой ремней безопасности

Для безопасности вашего ребенка необходимо, чтобы пряжка ремней безопасности функционировала правильно. Несрабатывания пряжки ремней безопасности обычно вызваны скоплением грязи или посторонними предметами.

Нарушения функционирования пряжки могут быть следующими:

- При нажатии красной кнопки разблокировки язычки пряжки высвобождаются медленно и не до конца.
- Язычки пряжки не фиксируются на месте (например, они выскакивают, когда вы пытаетесь их вставить).
- Язычки пряжки фиксируются без щелчка.
- Язычки пряжки вставляются с трудом (вы чувствуете сопротивление).
- Пряжка расстегивается только с применением силы.



Устранение неисправностей.

Промойте пряжку ремней безопасности водой, чтобы она снова правильно функционировала.

Чистка пряжки ремней безопасности:

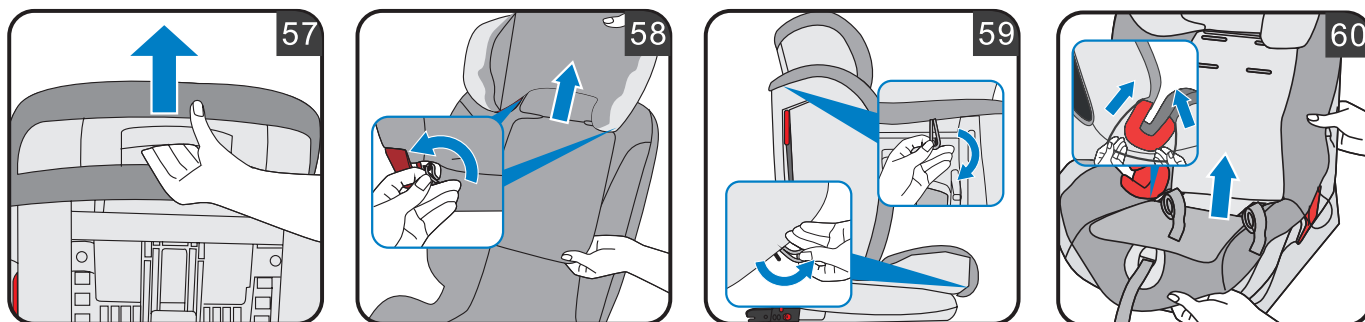
1. Следуйте этапам, описанным в разделе 6, чтобы снять пряжку ремней безопасности (рис. 53, 54, 55).
2. Погрузите пряжку ремней безопасности (21) в теплую воду с жидкостью для мытья посуды или жидким мылом как минимум на час. Затем промойте и как следует высушите.

Чистка

8.2

Чехол можно снять и постирать. Пожалуйста, соблюдайте инструкции, указанные на ярлыке чехла.

Как снять чехол:



А) Подголовник

1. Выдвиньте подголовник автокресла в верхнее положение (рис. 57).
2. Снимите эластичные петли-крепления чехла с крючков, расположенных на обратной стороне подголовника, (рис. 58) и снимите чехол с подголовника.

В) Чехол

1. Снимите чехол с крючков, расположенных в нижней части автокресла (рис. 59).
2. Снимите чехол (рис. 60).

Чтобы снова надеть чехол, просто следуйте этим этапам в обратном порядке.

Гарантийное обслуживание

9.

Мы обеспечиваем это изделие гарантией пол года на случай производственного брака. Гарантийный период начинает действовать со дня покупки.

1. Гарантия не покрывает повреждения чехла или поломки, вызванные неправильной эксплуатацией или несоблюдением нормативов относительно установки и ухода, изложенных в инструкции по эксплуатации, прилагаемой к изделию.
2. Гарантия будет автоматически признана недействительной, если приобретенное изделие чинили или пытались починить самостоятельно или у специалиста/в сервис-центре, не авторизованных нашей компанией.

Nuovita

Con l'amore e la cura

Представительство

Телефон в Москве: 8 (495) 981-86-36

Бесплатный телефон по РФ: 8 800 777-85-33

Электронная почта: info@nuovita.ru

Сервисный центр

Телефон: 8 (495) 981-86-36

Электронная почта: service@nuovita.ru

Адрес: г. Москва, 1-й институтский проезд, д. 3, стр. 10

www.nuovita.ru