



КРОВАТЬ

# ЖАКЛИН ЛЮКС



## СТИЛЬ И КОМФОРТ



### КОМФОРТ

Высокое и мягкое изголовье со стильной стёжкой и боковинами.

### ДИЗАЙН

Кровать впишется в любой современный или классический интерьер.

### ПРАКТИЧНОСТЬ

Съемный чехол на царге и изголовье облегчает уход за кроватью. Возможность замены чехла на другое цветовое решение.





# ПРЕИМУЩЕСТВА ЖАКЛИН люкс



СЪЕМНЫЙ ЧЕХОЛ  
НА ЦАРГЕ И ИЗГОЛОВЬЕ



РАЗБОРНЫЙ  
ЦОКОЛЬ



РАЗДВИЖНОЙ  
БЕЛЬЕВОЙ ЯЩИК  
(ДОП. ОПЦИЯ)



МЕТАЛЛИЧЕСКАЯ  
РАМА



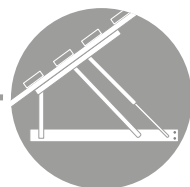
ЭКОЛОГИЧНАЯ



ВЫСОКИЙ КЛИРЕНС



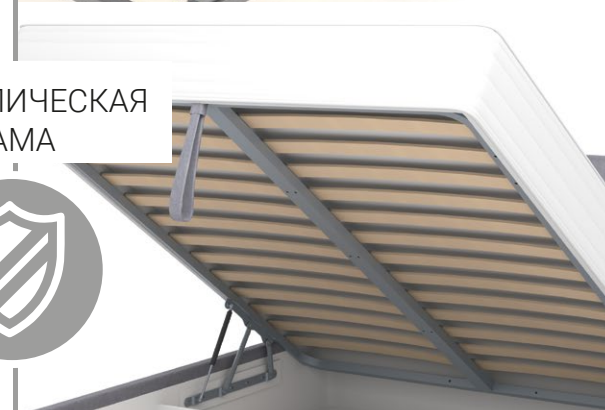
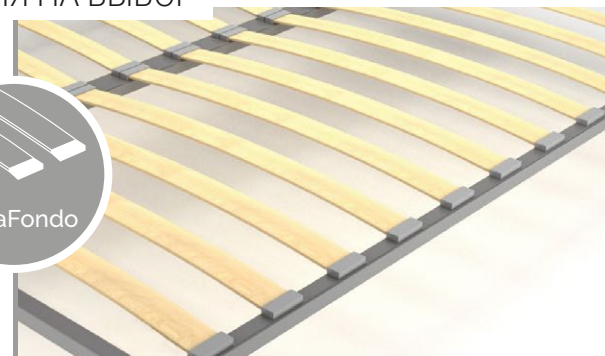
ГАЗЛИФТ STABILUS  
(ДОП. ОПЦИЯ)



ЛЕГКАЯ ЧИСТКА



ДВА КРОВАТНЫХ  
ОСНОВАНИЯ НА ВЫБОР



# ТЕХНИЧЕСКИЕ ХАРАКТЕРИСТИКИ



КРОВАТЬ ЖАКЛИН люкс



Металлический торсион с дополнительной опорой идут в комплекте.

Габаритные размеры Д x Г x В, см	<b>162 / 182 / 202 x 214 x 131,5</b>
Размеры спального места Д x Ш, см	<b>140/160/180 x 200</b>
Заглубление под матрас на основании FerraFondo, см	<b>6</b>
Заглубление под матрас на основании FerraFondo lux, см	<b>4</b>
Царга Ш x В, см	<b>4,5 x 30</b>
Толщина изголовья, см	<b>8</b>
Высота ножек, см	<b>13,5</b>
Бельевой ящик (с раздвижным дном) Д x Г x В, см	<b>опция 141,5/161,5/181,5 x 202</b>
Подъемный механизм + матрасодержатели (2 шт)	<b>опция (газлифт Stabilus)</b>

линейка **ОПТИМА**

RIVALLI.RU



# ОПИСАНИЕ МАТЕРИАЛОВ

## КАРКАС

- Спинка: ДВП 3,2 мм, рейка (сосна), ДСП 16 мм, ППУ 20 мм
- Царга: ДСП 16 мм, ПВВ 20 мм, ППУ 20 мм, холлкон 150 г/м<sup>2</sup>
- Дно бельевого ящика: ЛМДФ 10 мм
- Основные опоры: металлические

## ОСНОВАНИЕ

- **FerraFondo** – металлическая рама с настилом из 26 усиленных гнutoклевенных березовых ламелей шириной 63 мм. Рекомендовано для матрасов серии Simple.
- **FerraFondo lux** – металлическая рама с настилом из 52 усиленных гнutoклевенных березовых ламелей шириной 38 мм. Рекомендовано для матрасов серии Optima и Prime.
- Латы крепятся к рамке при помощи накладных латодержателей, что обеспечивает максимальную вентиляцию матраса, т.к. он не касается металлической рамки основания.

## СОЕДИНИТЕЛЬНЫЕ ЭЛЕМЕНТЫ (ФУРНИТУРА)

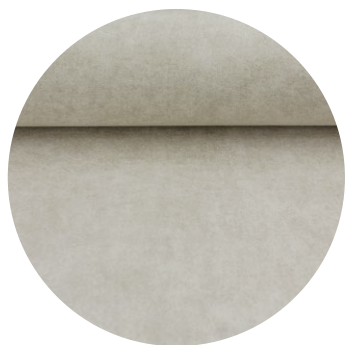
- Крепление царги и спинки каркаса стыкуется на соединительных уголках. Металлическая траверса – на болтах.
- Использование футорок при производстве обеспечивает легкую и многократную сборку и разборку без специальной подготовки и инструмента. Такое соединение сохраняет отверстия целыми и не позволяет кровати расшататься
- Вне зависимости от наличия/отсутствия бельевого ящика в комплекте идет продольный нижний металлический торсион с дополнительной опорой.



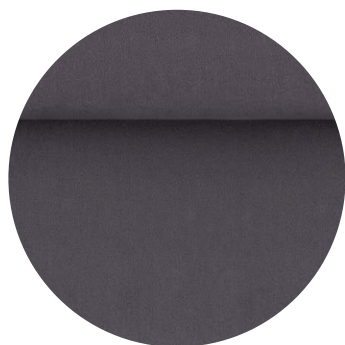
# ЖАКЛЮЖИНИ ЛЮКС



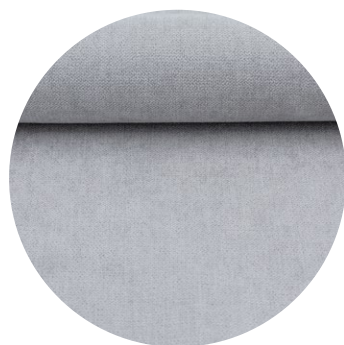
# РЕКОМЕНДУЕМЫЕ КОЛЛЕКЦИИ ТКАНЕЙ



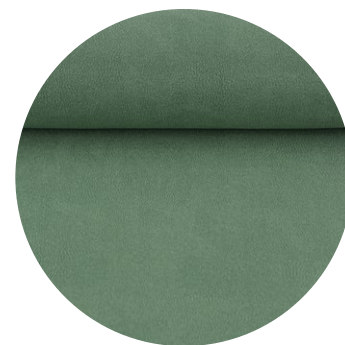
Велюр Kleo



Велюр Lamb



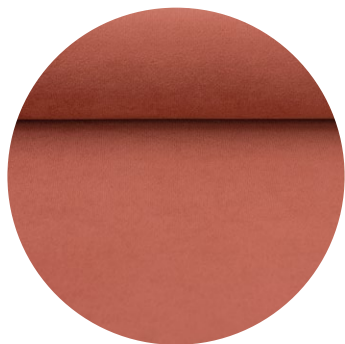
Велюр Lounge



Велюр Romano



Велюр Prince



Велюр Newtone



Велюр Tutor



Велюр Verona

# КОМПАКТНАЯ УПАКОВКА

Короба оптимизированы по объему, что увеличивает количество мест в каждой поставке и гарантирует безопасную транспортировку. Вертикальное хранение обеспечивает максимальное заполнение пространства контейнеров, позволяет снизить стоимость транспортировки и сократить время загрузки / разгрузки.

Упаковка позволяет отправлять груз всеми видами транспорта на любые расстояния.

## / Упаковка

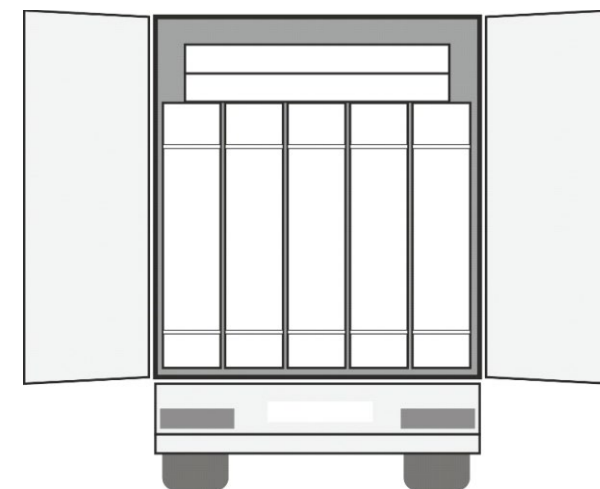
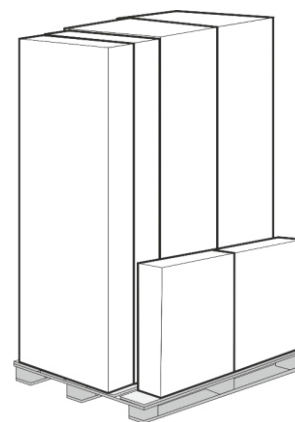
кровать + подъемный механизм  
с бельевым ящиком

Объем общий, м<sup>3</sup> **0,72/0,77/0,84 + 0,17**

Количество упаковок **4 + 1**

Вес брутто, кг **96,5/111,5/111,5 + 21/23,5/26,5**

## / Укладка на паллетах и в фуре





**RIVALLI BEDS**

The Furniture Company

Контакты:

+7 (495) 585-55-25