

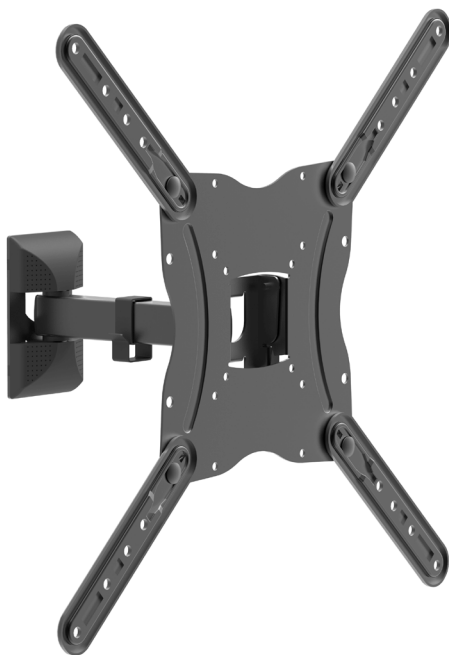


HARPER

Instruction manual **ENG**

Руководство по эксплуатации **RUS**

Пайдалану жөніндегі нұсқаулық **KAZ**



Full Motion TV Wall Mount

Наклонно-поворотный подвес для телевизоров

Теледидарға арналған айналмалы аспалы суспензия

TVF-63

INTRODUCTION

Thank you for choosing HARPER products. Before use please study the given user manual and keep it for future references.

CONTENTS OF DELIVERY

- TV mount
- Wall profiles
- Universal supports
- Fasteners
- User manual
- Warranty Card

TECHNICAL PARAMETERS

- Maximum load 30 kg
- VESA up to 400x400 mm
- Rotates in all directions
- Distance to wall 62–210 mm
- Mount supports diagonal LED / LCD TVs from 32”-65”

SAFETY INSTRUCTIONS

Before installing wall mount carefully study installation instructions. In case of any questions please contact authorized service centre.

NOTE: Do not use equipment which weight exceeds recommended one. It can lead to injury or damage of equipment.

Mount should be installed according to instructions. Wrong installation can lead to damage of equipment or personal injury.

Its necessary to use special instruments and safety equipment. This product should be installed only by specialists.

The product should be installed on wooden, concrete and brick walls. Make sure that wall can bear weight of all equipment and components.

Use only fasteners from parts bag.

DO NOT tighten screws too much.

The product contains small parts that can cause suffocation when swallowing. Please keep it out of reach of children and animals.

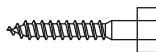
The devise is intended for use inside buildings. Use of this product at open air can lead to its damage and personal injuries.

IMPORTANT: before start installation please make sure you have all parts according to parts list. If any parts are missing or damaged please contact authorized service centre.

MAINTANENCE: Its necessary to check every 3 months that mount is well installed and its use is safe.

PARTS LIST

Please check the parts in the package in comparison with the following list, make sure all of the parts are in the package. Never use defective parts, never replace part with different specification.



(A) M6x55 Self-tap Screw (4)



(B) 10x50 Plastic Anchor (4)



(C) Φ6 washer (4)



(D) Φ5 washer (4)



(E) Φ6 washer (4)



(F) Φ8 washer (4)



(G) M4x14 screws (4)



(H) M5x14 screws (4)



(I) M6x14 screws (4)



(J) M8x14 screws (4)



(K) M6x12 screws (4)



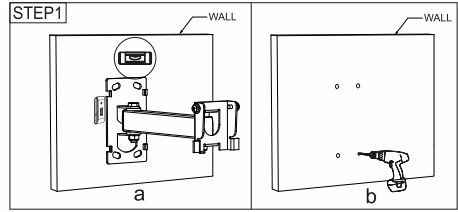
(L) M6 nut (4)

INSTALLATION INSTRUCTIONS

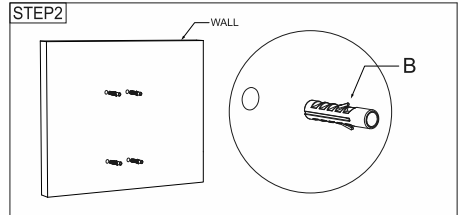
Note: please read the instructions carefully before installation!

Step 1:

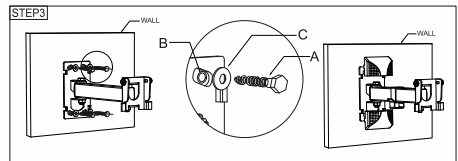
- Use the wall plate as a template to draw four holes.
- Drill holes of dia 10mm and 55mm depth in the wall.



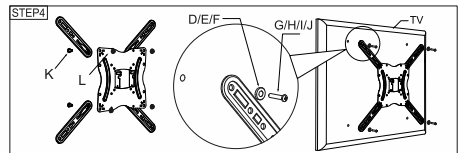
Step 2: Wedge four plastic anchors into the holes.



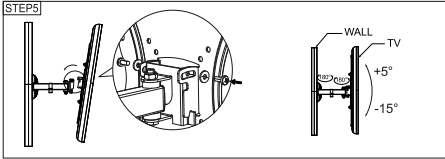
Step 3: Install the wall plate. Put the wall plate on the wall, and then screw four self-tap screws into each plastic anchor through metal washer to fix. Fasten plastic parts on the wall plate.



Step 4: Install the monitor/TV to the front plate with suitable screws selected from the parts bag.



Step 5: Hang the TV on connect part and use the screw through plastic washer to fix. Loosen the screws and adjust 5° up and 15° down the angle of the monitor/TV.



NOTICE



Your device is designed and manufactured from high-quality materials and components that can be recycled and reused. If the product has a symbol with a crossed-out wheeled bin, it means that the product complies with the European Directive 2002/96/EC.

Check out the local system for separate collection of electrical and electronic goods. Follow local rules.

Dispose of old devices separately from household waste. The correct disposal of your old product will help prevent potential negative consequences for the environment and human health.

Due to constant improvement of technical characteristics and design manufacture has the right to make changes without prior notice.

Note: This product doesn't contain precious metals



HARPER

**Full Motion TV Wall Mount
TVF-63**

Information about certification: the product is not subject
to compulsory certification

Production date is indicated on the package

Life duration of product: 24 months

Warranty period: 12 months

Warranty service is provided on the base of warranty card that goes together
with the product. Warranty card and User manual are inevitable parts of the
product. For additional information about the product and authorized service
centres you may find at harper.ru
or by telephone 8-800-600-7107.

Manufacture: Harper International Trading Limited 15F, Radio City,
505 Hennessy Road, Causeway Bay, HongKong, PRC

Importer: LLC «Progress-Plyus», App.11, floor 2, Build.50, k.1, Udaltsova Str.,
Moscow, Russia, 119607, tel: +74951330210, info@harper.ru

ВВЕДЕНИЕ

Благодарим Вас за выбор продукции Harper. Перед началом использования ознакомьтесь с инструкцией по эксплуатации и сохраните ее на случай возникновения вопросов по обслуживанию устройств.

КОМПЛЕКТАЦИЯ

- Кронштейн
- Настенные профили
- Универсальные опоры
- Крепежные детали
- Инструкция
- Гарантийный талон

ТЕХНИЧЕСКИЕ ХАРАКТЕРИСТИКИ

- Прочность и надежность конструкции рассчитана на безопасную эксплуатацию с максимальной нагрузкой 30 кг.
- Крепежные отверстия VESA до 400x400 мм.
- Вращается во все стороны.
- Максимальное расстояние до стены 62–210 мм.
- Крепление поддерживает диагонали LED/LCD телевизоров от 32"-65".

МЕРЫ ПРЕДОСТОРОЖНОСТИ

Перед началом установки и сборки прочитайте инструкцию по установке. Если у Вас возникли какие-либо вопросы относительно инструкций или предупреждений, пожалуйста, свяжитесь с местным дистрибьютором для оказания содействия.

ВНИМАНИЕ: Не используйте кронштейн с оборудованием, вес которого превышает указанный расчетный вес, это может привести к серьезной травме или повреждению оборудования.

Кронштейн должен быть установлен, как указано в инструкции. Неправильная установка может привести к повреждению оборудования или к серьезной травме.

Необходимо использовать специальные инструменты и соблюдать меры предосторожности. Кронштейн должен устанавливаться только профессионалами.

Кронштейн предназначен для установки на деревянные, монолитные бетонные или кирпичные стены. Убедитесь, что опорная поверхность может выдержать общий вес оборудования и всех подключенных компонентов.

Используйте идущие в комплекте установочные винты.

НЕ ПЕРЕТЯГИВАЙТЕ крепежные винты.

В комплекте присутствуют мелкие детали, которые могут стать причиной удушья при проглатывании. Храните эти предметы в недоступном для детей месте.

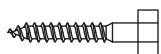
Кронштейн предназначен для установки и использования только в помещении. Использование кронштейна на открытом воздухе может привести к повреждению кронштейна и травмам.

ВАЖНО: Перед установкой убедитесь, что в комплекте присутствуют все части в соответствии со списком комплектации. Если какие-либо детали отсутствуют или неисправны,

связитесь с вашим местным дистри-
бьютором для замены.

ОБСЛУЖИВАНИЕ: Необходимо ре-
гулярно проверять (минимум один
раз в три месяца), что кронштейн
зафиксирован и его использование
безопасно.

СПИСОК ДЕТАЛЕЙ



(А) Саморез
M6x55 (4)



(В) Пластиковый
дюбель 10x50 (4)



(С) Шайба Ф6 (4)



(D) Шайба Ф5 (4)



(E) Шайба Ф6 (4)



(F) Шайба Ф8 (4)



(G) Винты
M4x14 (4)



(H) Винты
M5x14 (4)



(I) Винты
M6x14 (4)



(J) Винты
M8x14 (4)



(K) Винты
M6x12 (4)



(L) Гайка M6
(4)

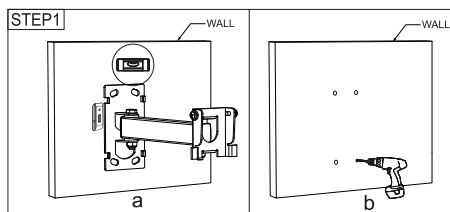
ИНСТРУКЦИЯ ПО УСТАНОВКЕ

Примечание: перед установкой обя-
зательно прочитайте инструкцию.

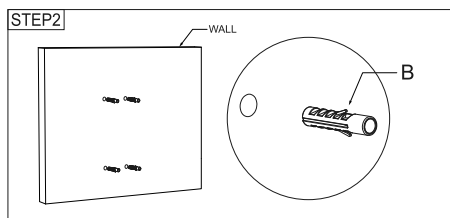
Шаг 1:

а. Используйте настенную пластину
в качестве шаблона, чтобы просверл-
ить четыре отверстия.

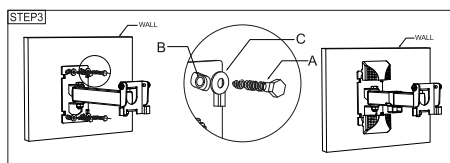
б. Просверлите в стене отверстия
диаметром 10 мм и глубиной 55 мм.



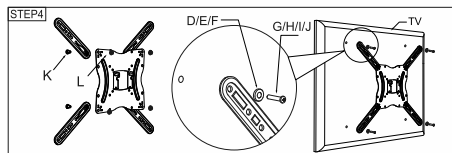
Шаг 2: Вставьте в отверстия четы-
ре пластиковых дюбеля.



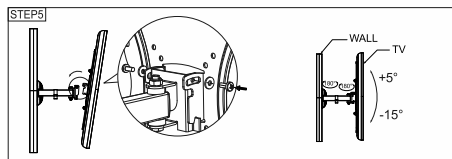
Шаг 3: Установите настенную пласти-
ну на стену, а затем вкрутите четы-
ре самореза в каждый пластиковый
анкер через металлическую шайбу
для фиксации. Закрепите plástico-
вые детали на настенной пластине.



Шаг 4: Установите монитор/телевизор на переднюю панель с помощью подходящих винтов, выбранных из пакета с деталями.



Шаг 5: Повесьте телевизор на соединительную часть и зафиксируйте винтом через пластиковую шайбу. Ослабьте винты и отрегулируйте угол наклона монитора/телевизора на 5° вверх и 15° вниз.




Ознакомьтесь с местной системой раздельного сбора электрических и электронных товаров. Соблюдайте местные правила.

Утилизируйте старые устройства отдельно от бытовых отходов. Правильная утилизация вашего товара позволит предотвратить возможные отрицательные последствия для окружающей среды и человеческого здоровья.

В связи с постоянным совершенствованием характеристик и дизайна производитель оставляет за собой право вносить изменения без предварительного уведомления.

Примечание: данное изделие не содержит драгоценных металлов.

ВНИМАНИЕ

 Ваше устройство спроектировано и изготовлено из высококачественных материалов и компонентов, которые можно утилизировать и использовать повторно. Если товар имеет символ с зачеркнутым мусорным ящиком на колесах, это означает, что товар соответствует Европейской директиве 2002/96/ЕС.



Наклонно-поворотный подвес для телевизоров
TVF-63

Информация о сертификации:
товар не подлежит обязательной сертификации

Дата производства указана на упаковке

Срок службы – 2 года

Гарантийный срок – 1 год

Гарантийное обслуживание осуществляется согласно прилагаемому гарантийному талону.

Гарантийный талон и руководство по эксплуатации являются неотъемлемыми частями данного изделия.

Дополнительную информацию о товаре и данные авторизованного сервисного центра вы можете узнать на сайте harper.ru или по телефону технической поддержки 8-800-600-7107

Изготовитель: Харпер Интернэшнл Трейдин Лимитед 15Ф,
Радио Сити, 505 Хэннесси Роуд, Козвэй Бэй, Гонконг, КНР

Импортер, организация уполномоченная на принятие претензий:
ООО «Прогресс-Плюс» 119607, г.Москва, ул.Удальцова, д.50, корп.1,
тел: +74951330210, info@harper.ru

КІРІСПЕ

Harper өнімдерін таңдағаныңыз үшін рахмет. Пайдалануды бастамас бұрын пайдалану жөніндегі нұсқаулықпен танысыңыз және құрылғыларға қызмет көрсету бойынша сұрақтар туындаған жағдайда оны сақтаңыз.

ЖИНАҚТАУ

- Жақша
- Қабырға профильдері
- Әмбебап тіректер
- Бекіткіштер
- Нұсқаулық
- Кепілдік талоны

ТЕХНИКАЛЫҚ СИПАТТАМАЛАРЫ

- Құрылымның беріктігі мен сенімділігі 30 кг максималды жүктемемен қауіпсіз пайдалануға арналған.
- Бекіту тесіктері VESA дейін 400x400 мм.
- Барлық бағытта айналады.
- Қабырғаға максималды қашықтық-62–210 мм.
- Бекіту LED/LCD теледидар диагональдарын 32"-65" қолдайды

САҚТЫҚ ШАРАЛАРЫ

Орнату және құрастыруды бастамас бұрын орнату нұсқаулығын оқып шығыңыз. Егер сізде нұсқаулар немесе ескертулер туралы сұрақтар туындаса, көмек көрсету үшін жергілікті дистрибьюторға хабарласыңыз.

НАЗАР АУДАРЫҢЫЗ: салмағы көрсетілген есептік салмақтан асатын жабдық кронштейнін пайдаланбаңыз, бұл жабдықтың ауыр жарақатына немесе зақымдалуына әкелуі мүмкін.

Кронштейн нұсқаулықта көрсетілгендей орнатылуы керек. Қате орнату жабдықтың зақымдалуына немесе ауыр жарақатқа әкелуі мүмкін.

Арнайы құралдарды пайдалану және сақтық шараларын сақтау қажет. Кронштейнді тек мамандар орнатуы керек.

Кронштейн ағаш, монолитті бетон немесе кірпіш қабырғаларға орнатуға арналған. Қолдау беті жабдықтың және барлық қосылған компоненттердің жалпы салмағын көтере алатындығына көз жеткізіңіз.

Пайдаланыңыз шыққан жинақта бекіткіш бұрандалар.

Бекіту бұрандаларын тартпаңыз.

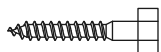
Жинақта жұтылған кезде тұншығуды тудыруы мүмкін ұсақ бөлшектер бар. Бұл заттарды балалардың қолы жетпейтін жерде сақтаңыз.

Кронштейн тек үй ішінде орнатуға және пайдалануға арналған. Кронштейнді ашық ауада пайдалану кронштейнге зақым келтіруі және жарақат алуы мүмкін.

МАҢЫЗДЫ: орнатпас бұрын жиынтықта жиынтықтар тізіміне сәйкес барлық бөліктер бар екеніне көз жеткізіңіз. Егер қандай да бір бөлшектер болмаса немесе ақаулы болса, ауыстыру үшін жергілікті дистрибьюторға хабарласыңыз.

ТЕХНИКАЛЫҚ ҚЫЗМЕТ КӨРСЕТУ: кронштейннің бекітілгенін және оны пайдалану қауіпсіз екенін үнемі тексеріп отыру керек (кем дегенде үш айда бір рет).

МӘЛІМЕТТЕР ТІЗІМІ



(A) M6x55 Өздігінен бұрап тұратын бұранда (4)



(B) 10x50 Пластикалық анкер(4)



(C) Ф6 шайба (4)



(D) Ф5 шайба (4)



(E) Ф6 шайба (4)



(F) Ф8 шайба (4)



(G) M4x14 бұрандалар (4)



(H) M5x14 бұрандалар (4)



(I) M6x14 бұрандалар (4)



(J) M8x14 бұрандалар (4)



(K) M6x12 бұрандалар (4)



(L) M6 гайка (4)

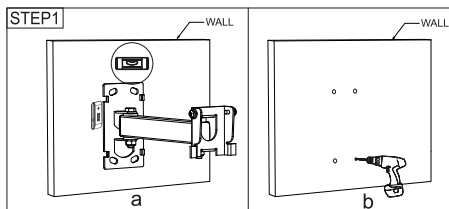
ОРНАТУ ЖӨНІНДЕГІ НҰСҚАУЛЫҚ

Ескерту: орнатпас бұрын нұсқаулықты оқып шығыңыз.

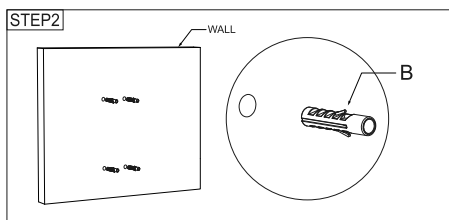
1-ҚАДАМ:

а. Төрт тесік салу үшін қабырға тақтасын үлгі ретінде пайдаланыңыз.

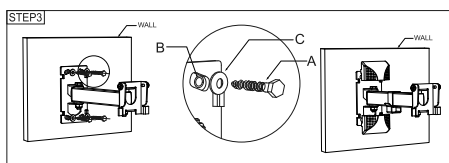
б. Қабырғаға диаметрі 10 мм және 55 мм тереңдіктегі тесіктерді бұрғылаңыз.



2-ҚАДАМ: Төрт пластикалық якорьді тесіктерге сынаңыз.

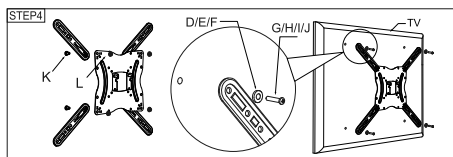


3-ҚАДАМ: Қабырға тақтасын орнатыңыз. Қабырға тақтасын қабырғаға қойыңыз, содан кейін бекіту үшін металл шайба арқылы әрбір пластикалық якорьге төрт өздігінен бұрап тұратын бұранданы бұраңыз. Пластикалық бөліктерді қабырға тақтасына бекітіңіз.

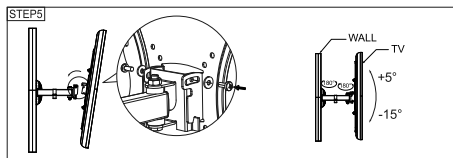


4-ҚАДАМ: Мониторды/теледидарды алдыңғы тақтайшаға бөлшектер қал-


тасынан таңдалған сәйкес бұрандалармен орнатыңыз.



5-ҚАДАМ: Теледидарды жалғау бөлігіне іліп, бекіту үшін пластикалық шайба арқылы өтетін бұранданы пайдаланыңыз. Бұрандаларды босатыңыз және монитордың/теледидардың бұрышын 5° жоғары және 15° төмен қарай реттеңіз.



НАЗАР

 Сіздің құрылғыңыз қайта өңдеуге және қайта пайдалануға болатын жоғары сапалы материалдар мен компоненттерден жасалған және жасалған. Егер өнімде

доңғалақтарда қоқыс жәшігі бар таңба болса, бұл өнім 2002/96/ЕО еуропалық директивасына сәйкес келеді дегенді білдіреді.

Электрлік және электрондық тауарларды бөлек жинаудың жергілікті жүйесімен танысыңыз. Жергілікті ережелерді сақтаңыз.

Ескі құрылғыларды тұрмыстық қалдықтардан бөлек тастаңыз. Өнімді дұрыс тастау қоршаған орта мен адам денсаулығына ықтимал теріс салдардың алдын алады.

Сипаттамалары мен дизайнының үнемі жетілдірілуіне байланысты өндіруші алдын ала ескертусіз өзгерістер енгізу құқығын өзіне қалдырады.

Ескертпе: бұл бұйым құрамында бағалы металдар жоқ.



HARPER

Теледидарға арналған айналмалы аспалы суспензия

TVF-63

Сертификаттау туралы ақпарат:
тауар міндетті сертификаттауға жатпайды

Өндіріс күні қаптамада көрсетілген

Қызмет мерзімі – 2 жыл

Кепілдік мерзімі – 1 жыл

Кепілдік қызмет көрсету

қосымша берілген Кепілдік талоны.

Кепілдік талоны және пайдалану жөніндегі Нұсқаулық
бұл өнімнің ажырамас бөліктері.

Қосымша ақпаратты тауар туралы деректері авторландырылған
сервис орталығының сайтынан біле аласыз harper.ru
немесе 8-800-600-7107 техникалық қолдау телефоны бойынша

Өндіруші: Харпер Интернэшнл Трейдин Лимитед 15Ф,

Радио Сити, 505 Хэннесси жолы, Козвэй Бэй, Гонконг, ҚХР

Импорттаушы, шағымдарды қабылдауға Уәкілетті ұйым: «Про-
гресс-Плюс» ЖШС 119607, Мәскеу, Удальцов көшесі, 50 үй, корп.1,

тел: +74951330210, info@harper.ru