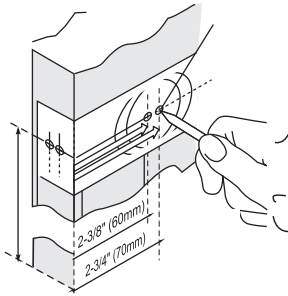


Инструкция по установке knob Avers

1. Разметка двери

Возьмите шаблон. Совместите линию сгиба А на шаблоне с кромкой дверного полотна. Закрепите шаблон. На дверном полотне нанесите разметку для установки knob согласно шаблону.

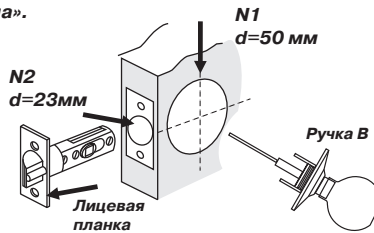
Рекомендуемое расстояние от пола 965 мм.



2. Разметка отверстий

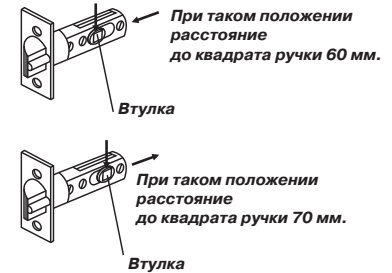
После того как вы нанесли разметку, просверлите два отверстия:

N1 - диаметром 50 мм под ручку knob
N2 - диаметром 23 мм под механизм защелки.
На торце двери отметьте место установки лицевой планки, выберите паз под лицевую планку таким образом, чтобы планка была полностью «утоплена».



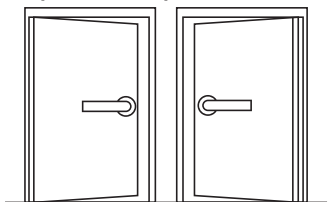
3. Место установки ручки

Определите место установки ручки на двери. Для этого, предварительно переведите втулку квадрата ручки в соответствующее положение - 60 мм (2 3/8") или 70 мм (2 3/4") от торца двери.



4. Установка на правые/левые двери

В knob предусмотрена установка, как на левые, так и на правые двери. Для моделей с круглыми и фалевыми симметричными ручками достаточно перевернуть механизм защелки, чтобы язычок был направлен в сторону закрывания двери.

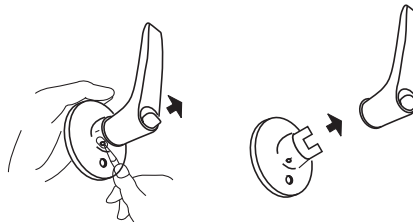


Вариант петли слева

Вариант петли справа

У knob с несимметричной фалевой ручкой (варианты исполнения "01", "03") необходимо дополнительно переставить механизмы в ручках.

1. Снимите ручки с обеих сторон knob: Найдите прямоугольное углубление на боковой части декоративной накладки knob и при помощи специального ключа снимите ручки knob.



2. Для knob исполнения "03" выньте внутренние механизмы из ручек и поменяйте их местами (Рис. б).

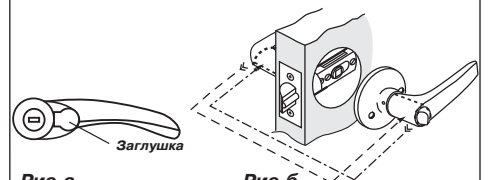


Рис. а

Рис. б

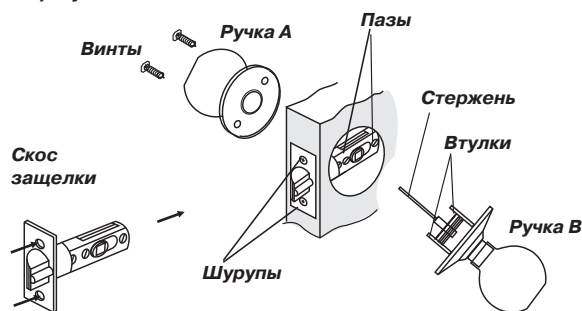
3. Для knob исполнения "01" (с ключом) перед тем, как вынуть цилиндрический механизм, выньте пластиковую заглушку (Рис. а), затем поменяйте местами цилиндрический механизм и механизм фиксации и зафиксируйте цилиндрический механизм в другой ручке заглушкой.

5. Установка защелки

Установите защелку в паз двери (убедитесь, что скос защелки направлен в сторону закрывания двери). Закрепите ее шурупами из комплекта.

Ручку В устанавливайте таким образом, чтобы стержень и стяжные втулки точно вошли в пазы на корпусе механизма защелки.

С другой стороны двери установите ручку А. Вставьте винты в отверстия на розетке ручки и вкрутите их во втулки, используя отвертку.



6. Установка ответной планки

На дверной коробке отметьте место установки ответной планки таким образом, чтобы язычок защелки располагался напротив паза ответной планки.

Сделайте выборку под пластиковый вкладыш и ответную планку.

Установите вкладыш и планку.

Закрепите шурупами.

Для моделей с ключом (вариант исполнения "01")

Рис. б, устанавливайте

ответную планку на одной

высоте с защелкой таким

образом, чтобы

дополнительный язычок

защелки при закрывании

оставался утопленным в тело

защелки.

Проверьте работоспособность

защелки с двух сторон

дверного полотна.

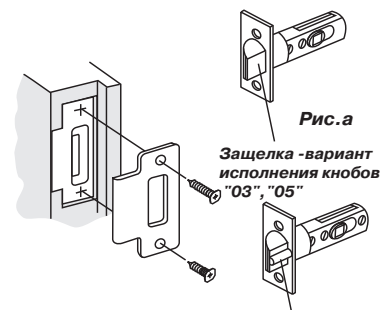


Рис. а

Рис. б

Защелка с дополнительным язычком - вариант исполнения knob "01"

