

Паспорт

Автоматический выключатель серии YCW KC



1. Назначение:

1.1 Выключатели автоматические серии YCW до 6300А КС – (далее выключатели) предназначены для проведения тока в нормальном режиме и отключения сверхтоков при коротких замыканиях и перегрузках (в том числе при однофазных замыканиях на землю) и применяются в трехфазных электрических сетях переменного тока напряжением до 690В частотой 50 Гц.

1.2 Выключатели соответствуют требованиям ГОСТ Р 50030.2 (МЭК 60947-2).

2. Область применения:

- в качестве вводных автоматических выключателей;
- защита цепей электродвигателей;
- защита отходящих линий, в том числе в ГРЩ, ЩС
- в схемах автоматического включения резервного питания с секционированием (на трех выключателях) и без секционирования (на выключателях);
- защита отходящих линий на низкой стороне трансформаторных пл/ст 10/0,4 кВ.

3. Основные технические характеристики:

Таблица 1

Параметры	В	Значения				
		YCW-2000	YCW-3200	YCW-4000	YCW-5000	YCW-6300
Номинальная рабочая наибольшая отключающая способность I_{cs} , кА (эфф.)	400	50	80	80	50	50
	690	40	65	65	50	50
Номинальная предельная наибольшая отключающая способность I_{cu} , кА (эфф.)	400	80	100	100	80	80
	690	50	65	75	50	50
Номинальная наибольшая включающая способность I_{cm} , кА (уд.)	400	176	220	220	176	176
	690	105	143	165	105	105
Номинальный кратковременно выдерживаемый ток I_{sw} , кА (эфф.) в течение 1 сек.	400	50	80	80	50	50
	690	40	50	65	40	40
Механическая износостойкость, циклов В-О	с обслуживанием	30 000	25 000	20 000	15 000	15 000
	без обслуживания	15 000	12 000	10 000	8 000	8 000
Электрическая износостойкость, циклов В-О	400	12 000	10 000	7 000	3 000	3 000
	690	10 000	7 000	5 000	2 500	2 500

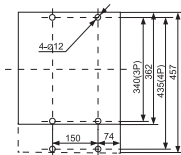
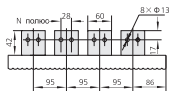
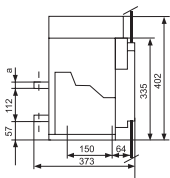
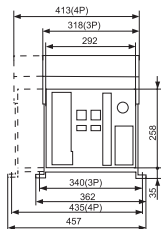
Параметры	В	Значения				
		УСВ-2000	УСВ-3200	УСВ-4000	УСВ-5000	УСВ-6300
Номинальное рабочее напряжение переменного тока частоты 50Гц, U_n , В		690				
Номинальное напряжение изоляции переменного тока частоты 50Гц, U_i , В		1 000				
Номинальное импульсное выдерживаемое напряжение, U_{imp} , В		12 000				
Испытательное напряжение новых выключателей при проверке прочности изоляции переменным током частоты 50Гц в течение 1 минуты, В		3 500				
Время отключения, мс		25 –30				
Время включения, не более, мс		70				
Вид расцепителя		микропроцессорный				
Расположение шин при подключении к выводам выключателя		заднее горизонтальное				
Кол-во полюсов (стандарт)		3P				
Исполнения под заказ		3P+N				
Категория применения по ГОСТ Р 50030.2		В				
Степень защиты открыто установленного выключателя		IP30 по лицевой панели IP00 со стороны выводов				
Диапазон рабочих температур, °С		от -5 до +60				
Климатическое исполнение		УХЛ3. 1				
Высота над уровнем моря, м		2000				
Срок службы, не менее, лет		15				

Прибор предназначен для коммутации алюминиевым и медным проводом. При этом не допускается одновременное присоединение к одному зажиму медных и алюминиевых проводников.

Содержание серебра в УСВ2000 - 57 г, в УСВ3200 - 86 г .

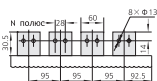
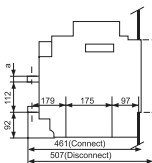
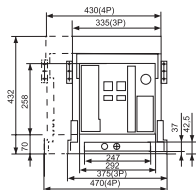
6. Габаритные и установочные размеры:

УСВ 2000 СТАЦИОНАРНЫЙ

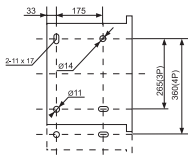
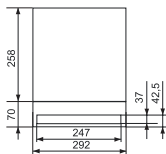


I_n	a , MM
400 – 800 A	10
1000 – 1600 A	15
2000 A	20

УСВ 2000 ВЫДВИЖНОЙ / ВЫКАТНОЙ

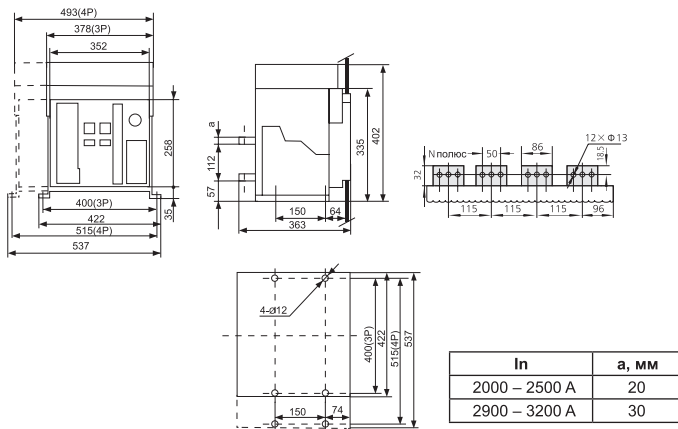


Вырез под рамку

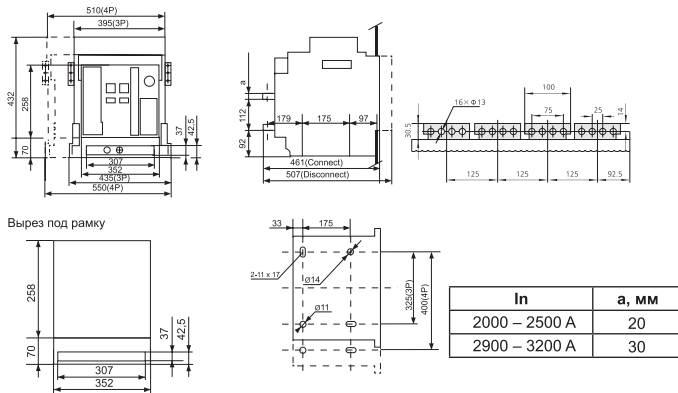


I_n	a , MM
400 – 800 A	10
1000 – 1600 A	15
2000 A	20

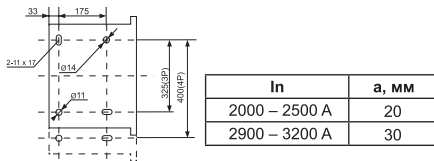
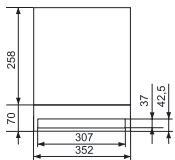
УСВ 3200 СТАЦИОНАРНЫЙ



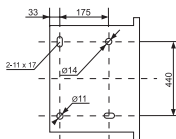
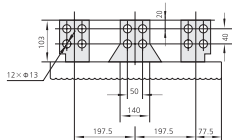
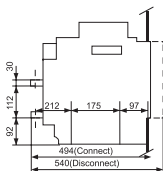
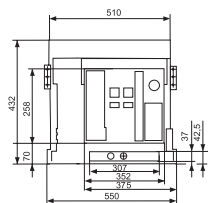
УСВ 3200 ВЫДВИЖНОЙ / ВЫКАТНОЙ



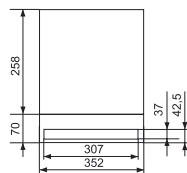
Вырез под рамку



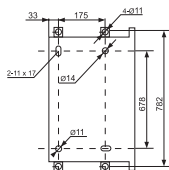
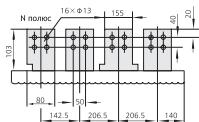
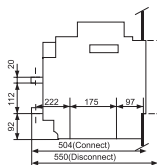
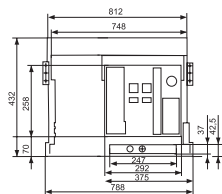
УСВ 4000 ВЫДВИЖНОЙ / ВЫКАТНОЙ



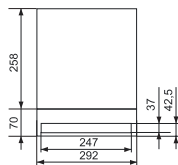
Вырез под рамку



УСВ 5000-6300 ВЫДВИЖНОЙ / ВЫКАТНОЙ

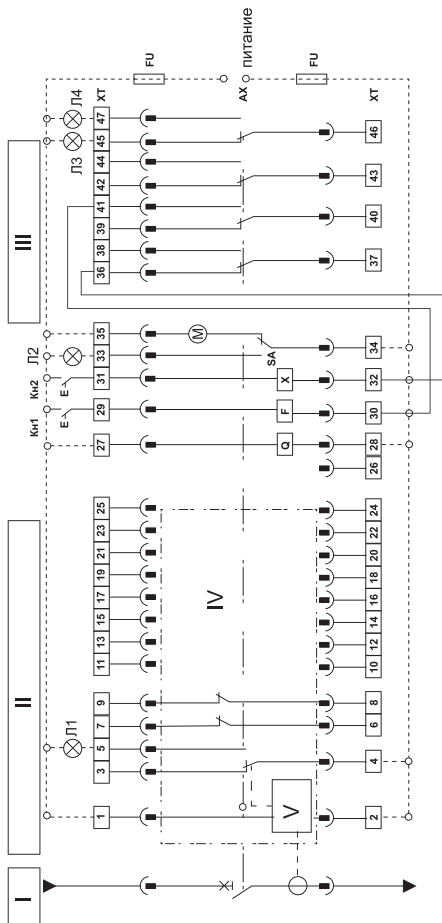


Вырез под рамку



Типовая схема подключения

Схема коммутации вторичных цепей и цепей управления автоматического выключателя YCW



Описание устройств*

- I – главные цепи выключателя.
- II – модуль защиты от сверхтоков.
- III – модуль цепей вспомогательных контактов.
- IV – микропроцессор.
- V – разъем процессора.
- Л1 – индикатор повреждения на линии.
- Л2 – индикатор состояния взвода механизма.
- Л3 – индикатор отключенного состояния выключателя.
- Л4 – индикатор включенного состояния выключателя.
- AX – модуль цепей вспомогательных контактов.
- Кн1 – кнопка команды на отключение выключателя.
- Кн2 – кнопка команды на включение выключателя.
- AX – вспомогательные контакты выключателя (четыре переключающих контакта).
- Q – минимальный расцепитель напряжения; выводы 27 и 28 должны быть обязательно подсоединены в главную цепь при установке.
- F – независимый расцепитель (FX).
- X – электромагнит включения (XF).
- M – мотор-редуктор взведения привода.
- SA – конечный выключатель взвода при взводе.
- XT – выводы (клеммные зажимы) цепей вторичной коммутации автоматического выключателя.
- FU – плавкий предохранитель.

***Примечание:** Электромагнит включения необходимо подключать через вспомогательный контакт «NC» воздушного автоматического выключателя, независимый расцепитель – через вспомогательный контакт «NO» воздушного автоматического выключателя. Электромагнит включения и независимый расцепитель предназначены для подачи кратковременных сигналов.

4. Условия транспортирования и хранения:

4.1 Транспортирование выключателей в части воздействия механических факторов осуществляется по группе С и Ж ГОСТ 23216, климатических факторов – по группе 4 (Ж 2) ГОСТ 15150.

4.2 Транспортирование выключателей допускается любым видом крытого транспорта в упаковке изготовителя, обеспечивающей предохранение упакованных выключателей от механических повреждений, загрязнения и попадания влаги.

4.3 Хранение выключателей в части воздействия климатических факторов – по группе 2 (С) ГОСТ 15150.

Хранение выключателей осуществляется в упаковке изготовителя помещений с естественной вентиляцией при температуре окружающего воздуха от минус 25 до плюс 40°С и относительной влажности до 50% при температуре плюс 40°С. Допускается хранение выключателей при относительной влажности 90% при температуре плюс 20°С.

4.4 В период хранения не допускается складирование выключателей один на другой.

5. Сведения о сертификации:

Выключатели обеспечивают выполнение функции разъединителя при автоматическом или ручном отключении сети и соответствуют предписываемым для выполнения этой функции требованиям ГОСТ IEC 60947-1 и ГОСТ Р 50030.2.

6. Комплектация:

1. Автоматический выключатель YCW (в сборе со всеми дополнительными устройствами):

- Катушка отключения
- Катушка включения
- Электропривод
- Независимый расцепитель
- Расцепитель минимального напряжения
- Дополнительные контакты 4 шт

2. Комплект винтов

3. Паспорт.

7. Гарантия изготовителя:

Изготовитель гарантирует соответствие автоматического выключателя YCW требованиям ГОСТ 50030.2-2010 при соблюдении потребителем условий эксплуатации, транспортировки и хранения.

Гарантийный срок эксплуатации, исчисляемый с даты продажи: 5 лет.

Гарантийный срок хранения, исчисляемый с даты производства: 2 года.

Срок службы: 15 лет.

Уполномоченный представитель предприятия-изготовителя на территории ТС:
ООО «Крэзисервис», 220076, РБ, г. Минск, ул. Кирилла Туровского, д.10,
пом. 150, Тел.: +375 (17) 336-18-18, e-mail: info@crazyservice.net

Гарантийный талон

ШАНХАЙ ДАДА ЭЛЕКТРИК КОМПАНИ, ЛТД.,
адрес: NO.89,PUNAN ROAD,EUROPEAN INDUSTRIAL ZONE,
ZHUANGHANG,FENGXIAN, SHANGHAI, CHINA/КИТАЙ

Выключатель автоматический YCW _____

Дата изготовления _____

Дата продажи _____

Штамп изготовителя / Подпись проверяющего

