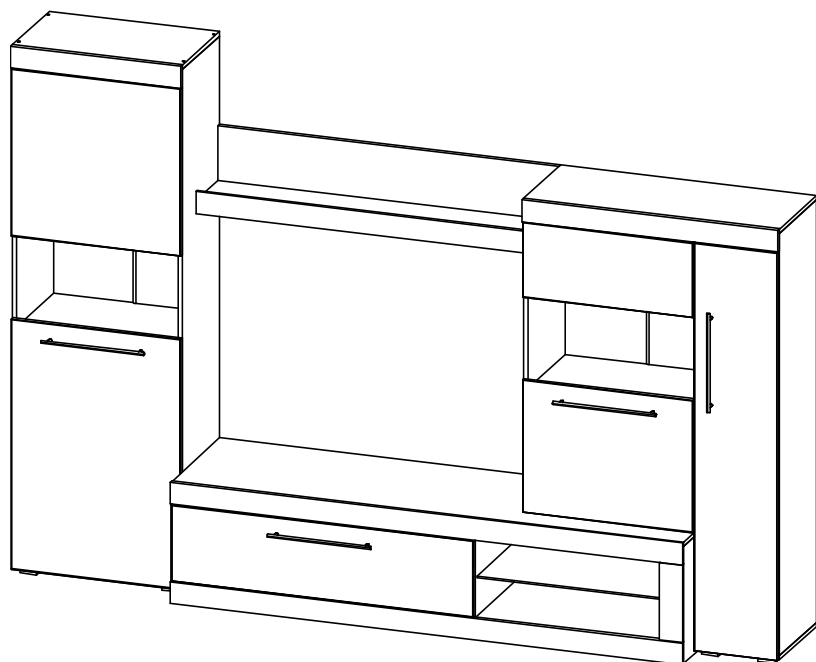




## Шкаф многоцелевого назначения "Сицилия-2"

1940\*2700\*476 (в\*ш\*г)



\*\*\* Предприятие - изготовитель оставляет за собой право на внесение изменений в конструкторско - технологическую документацию, усовершенствование конструкции изделия и замену фурнитуры на аналогичную. Перед сборкой внимательно ознакомьтесь с данной инструкцией. Проверьте комплектность фурнитуры и разберите ее по назначению. Упаковку и прокладочный материал можно использовать в качестве подстилочного материала при сборке. Сборку производите на ровной поверхности.

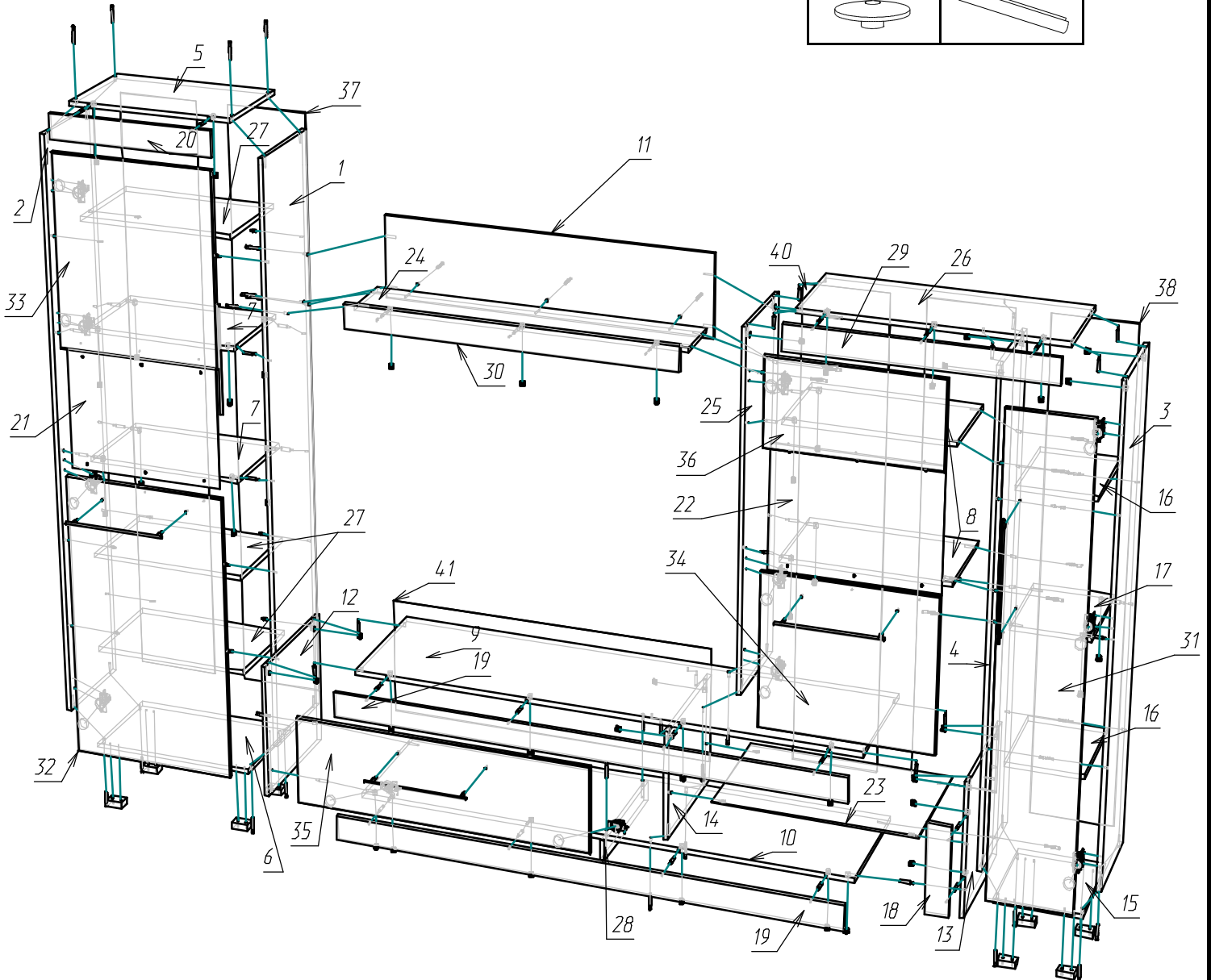
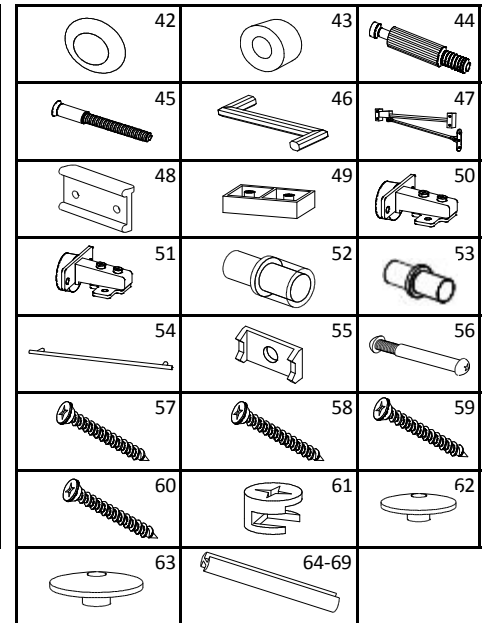
№	Обозначение	Наименование	Размер	кол	Материал	Пакет
1	01.16.1888.0360.4000.01-0	Стенка вертикальная	1888 x 360	1	ЛДСП 16	1/4
2	01.16.1888.0360.4000.02-0	Стенка вертикальная	1888 x 360	1	ЛДСП 16	1/4
3	01.16.1548.0360.4000.01-0	Стенка вертикальная	1548 x 360	1	ЛДСП 16	1/4
4	01.16.1548.0360.4000.02-0	Стенка вертикальная	1548 x 360	1	ЛДСП 16	1/4
5	01.16.0600.0360.0044.01-0	Стенка горизонтальная	600 x 360	1	ЛДСП 16	1/4
6	01.16.0600.0360.4040.02-0	Стенка горизонтальная	600 x 360	1	ЛДСП 16	1/4
7	01.16.0568.0350.4000.01-0	Стенка горизонтальная	568 x 350	2	ЛДСП 16	1/4
8	01.16.0584.0350.4000.01-0	Стенка горизонтальная	584 x 350	2	ЛДСП 16	1/4
9	01.16.1800.0460.0044.01-0	Стенка горизонтальная	1800 x 460	1	ЛДСП 16	2/4
10	01.16.1768.0460.0000.01-0	Стенка горизонтальная	1768 x 460	1	ЛДСП 16	2/4
11	01.16.1200.0266.4400.01-0	Стенка вертикальная	1200 x 266	1	ЛДСП 16	2/4
12	01.16.0430.0460.4040.01-0	Стенка вертикальная	430 x 460	1	ЛДСП 16	2/4
13	01.16.0430.0460.0040.02-0	Стенка вертикальная	430 x 460	1	ЛДСП 16	2/4
14	01.16.0350.0460.4000.01-0	Стенка вертикальная	350 x 460	1	ЛДСП 16	2/4
15	01.16.0300.0360.4040.01-0	Стенка горизонтальная	300 x 360	1	ЛДСП 16	2/4
16	01.16.0268.0350.4000.00-0	Полка	268 x 350	2	ЛДСП 16	2/4
17	01.16.0268.0350.4000.01-0	Стенка горизонтальная	268 x 350	1	ЛДСП 16	2/4
18	01.16.0284.0080.4444.01-0	Планка	284 x 80	1	ЛДСП 16	2/4
19	01.16.1802.0080.4444.01-0	Планка	1802 x 80	2	ЛДСП 16	2/4
20	01.16.0600.0080.4444.01-0	Планка	600 x 80	1	ЛДСП 16	2/4
21	05.04.0384.0564.5555.01-0	Стекло	384 x 564	1	Стекло 4	2/4
22	05.04.0384.0580.5555.01-0	Стекло	384 x 580	1	Стекло 4	2/4
23	05.06.0714.0450.5555.00-0	Полка-стекло	714 x 450	1	Стекло 6	2/4
24	01.16.1200.0200.0000.01-0	Стенка горизонтальная	1200 x 200	1	ЛДСП 16	3/4
25	01.16.1134.0360.4000.01-0	Стенка вертикальная	1134 x 360	1	ЛДСП 16	3/4
26	01.16.0900.0360.0044.01-0	Стенка горизонтальная	900 x 360	1	ЛДСП 16	3/4
27	01.16.0568.0350.4000.00-0	Полка	568 x 350	3	ЛДСП 16	3/4

№	Наименование	Кол.	Пакет
42	Амортизатор	8	1/4
43	Втулка пластмассовая(для руч.)	12	1/4
44	Дюбель винч-й 5мм.	46	1/4
45	Евровинт 7*50	37	1/4
46	Ключ для евровинта	1	1/4
47	Кронштейн	1	1/4
48	Наконечник	6	1/4
49	Опора	8	1/4
50	Петля для вкладных двер. 16	2	1/4
51	Петля для накладной двер. 0	10	1/4
52	Полкодержатель в чехольч.	4	1/4
53	Полкодержатель металлич.	20	1/4
54	Ручка	4	1/4
55	Скрепка для задней стенки	13	1/4
56	Стяжка межсекц-ая D=5 L=27	1	1/4
57	Шуруп 3,5*16	4	1/4
58	Шуруп 3*16	144	1/4
59	Шуруп 4*16	60	1/4
60	Шуруп 4*25	16	1/4
61	Эксцентрик	46	1/4
62	Заглушка для евровинта	37	1/4
63	Заглушка для эксцентрика	46	1/4
64	Профиль соединит. L= 292мм.	1	1/4
65	Профиль соединит. L= 368мм.	2	1/4
66	Профиль соединит. L= 442мм.	1	1/4
67	Профиль соединит. L= 632мм.	1	1/4
68	Профиль соединит. L= 856мм.	1	1/4
69	Профиль соединит. L= 350мм.	2	1/4



## Шкаф многоцелевого назначения "Сицилия-2" 1940\*2700\*476 (в\*ш\*г)

28	01.16.0460.0064.4000.01-0	Стенка вертикальная	460 x 64	1	ЛДСП 16	3/4
29	01.16.0900.0080.4444.01-0	Планка	900 x 80	1	ЛДСП 16	3/4
30	01.16.1200.0080.4400.01-0	Планка	1200 x 80	1	ЛДСП 16	3/4
31	03.16.1496.0292.0000.01-0	Дверь	1496 x 292	1	МДФ/пленка	3/4
32	03.16.0918.0596.0000.01-0	Панель фронтальная	918 x 596	1	МДФ/пленка	3/4
33	03.16.0614.0596.0000.01-0	Панель фронтальная	614 x 596	1	МДФ/пленка	3/4
34	03.16.0486.0600.0000.01-0	Панель фронтальная	486 x 600	1	МДФ/пленка	3/4
35	03.16.0280.1064.0000.01-0	Дверь	280 x 1064	1	МДФ/пленка	3/4
36	03.16.0274.0600.0000.01-0	Панель фронтальная	274 x 600	1	МДФ/пленка	3/4
37	02.04.1916.0297.0000.00-0	Стенка задняя ДВПО	1916 x 297	2	ДВПО 3,2	4/4
38	02.04.1576.0290.0000.00-0	Стенка задняя ДВПО	1576 x 290	1	ДВПО 3,2	4/4
39	02.04.1528.0300.0000.00-0	Стенка задняя ДВПО	1528 x 300	1	ДВПО 3,2	4/4
40	02.04.1528.0304.0000.00-0	Стенка задняя ДВПО	1528 x 304	1	ДВПО 3,2	4/4
41	02.04.0378.1198.0000.00-0	Стенка задняя ДВПО	378 x 1198	1	ДВПО 3,2	4/4





## Шкаф многоцелевого назначения "Сицилия-2" 1940\*2700\*476 (в\*ш\*г)

Порядок сборки:

Шурупами 4\*25 (поз.60) закрепите опоры (поз.49) к стенкам горизонтальным(поз.6,15).

Шурупами 3\*16 (поз.58) закрепите наконечники (поз.48) к стенкам вертикальным(поз.12,13,28).

Шурупами 4\*16 (поз.59) закрепите: ответные планки петель для накладных дверей(поз.51) на стенках вертикальных(поз.2,3,25); ответные планки петель для вкладных петель (поз.51) на стенке горизонтальной(поз.10); закрепите петли для накладных дверей(поз.51) к панелям фронтальным и дверям(поз.31,32,33,34,36); петли для вкладных дверей(поз.50) к двери(поз.35).

*Порядок сборки пенала:* Эксцентриковой стяжкой(дюбель ввинчиваемый (поз.44) и эксцентрик(поз.61)) соедините стенки горизонтальные(поз.7) со стенками вертикальными(поз.1,2); стенку горизонтальную (поз.5) с планкой (поз.20). Евровинтами 7\*50(поз.45) соедините стенки горизонтальные(поз.5,6) со стенками вертикальными (поз.1,2). Установите каркас в вертикальное положение.

В отверстия стенок вертикальных (поз.1,2) вставьте полкодержатели меаллические(поз.53). Установите полки(поз.27). Шурупами 4\*16 (поз.59) через втулку пластмассовую (поз.43) соедините стекло(поз.21) с панелями фронтальными(поз.32,33)(не превышая допустимый уровень нагрузки на затяжку шурупа). Навесьте и отрегулируйте собранную дверь. Шурупами 3\*16 закрепите стенки задние ДВПО(поз.37) к собранному каркасу (для соединения задних стенок используйте профиль соединительный (поз.65,67,68)).

*Порядок сборки тумбы:* Евровинтами 7\*50 соедините: стенку горизонтальную(поз.10) со стенками вертикальными (поз.14,28). Эксцентриковой стяжкой(дюбель ввинчиваемый и эксцентрик) и евровинтом соедините стенку горизонтальную(поз.10) со стенками вертикальными(поз.12,13). Эксцентриковой стяжкой соедините стенку горизонтальную (поз.9) со стенками вертикальными (поз.12,13,14). Установите каркас в вертикальное положение. В отверстия стенок вертикальных(поз.13,14) вставьте полкодержатели в чехольчике(поз.52) Установите полку-стекло(поз.23). Эксцентриковой стяжкой(дюбель ввинчиваемый и эксцентрик) соедините: стенки горизонтальные (поз. 9,10) с планками (поз.19); стенку вертикальную(поз.13) с планкой(поз.18). Навесьте и отрегулируйте дверь (поз.35). Шурупами 3\*16 закрепите стенку заднюю ДВПО(поз.41) к собранному каркасу. Шурупами 3,5\*16 закрепите кронштейн(поз.47) к стенке вертикальной (поз.12) и двери.

*Порядок сборки надстройки:* Эксцентриковой стяжкой(дюбель ввинчиваемый и эксцентрик) и евровинтом соедините: стенки горизонтальные (поз.8) со стенками вертикальными (поз.4,25); стенку горизонтальную (поз.17) со стенками вертикальными(поз.3,4). Евровинтами 7\*50 соедините стенку горизонтальную(поз.15) со стенками вертикальными (поз.3,4). Эксцентриковой стяжкой(дюбель ввинчиваемый и эксцентрик) соедините: стенку горизонтальную(поз.26) со стенками вертикальными(поз.3,4,25); стенку горизонтальную(поз.26) с планкой (поз.29). Установите собранный каркас на собранную тумбу. Евровинтами 7\*50 соедините стенку горизонтальную(поз.9) со стенкой вертикальной(поз.25). Стяжкой межсекционной (поз.56) соедините стенки горизонтальные(поз.4,13). Шурупами 4\*16 через втулку пластмассовую соедините стекло(поз.22) с панелями фронтальными(поз.34,36)(не превышая допустимый уровень нагрузки на затяжку шурупа).

Навесьте и отрегулируйте собранную дверь и дверь(поз.31). В отверстия стенок вертикальных (поз.3,4) вставьте полкодержатели меаллические. Установите полки(поз.16). Шурупами 3\*16 закрепите стенки задние ДВПО(поз.38,39,40) к собранному каркасу (для соединения задних стенок ДВПО используйте скрепку для задней стенки(поз.55) и профиль соединительный (поз.64,65,66,69)

*Порядок сборки полки:* Эксцентриковой стяжкой(дюбель ввинчиваемый и эксцентрик) соедините стенку горизонтальную(поз.24) с планкой(поз.30). Евровинтами 7\*50 соедините: стенку горизонтальную(поз.24) со стенкой вертикальной (поз.11); закрепите собранную полку евровинтами 7\*50 к стенкам вертикальным(поз.1,25).

Видимые части эксцентриков и евровинтов закройте заглушками(поз.62,63).

На внутренних сторонах дверей наклейте амортизаторы(поз.42).

Установите лицевую фурнитуру.



## Шкаф многоцелевого назначения "Сицилия-2" 1940\*2700\*476 (в\*ш\*г)

1. Мебель рекомендуется хранить и эксплуатировать в проветриваемом помещении с температурой воздуха от +2 до +30оС и относительной влажностью от 45 до 70%.
2. Мебель должна быть защищена от попадания прямых солнечных лучей, ее не следует размещать вблизи отопительных приборов, сырых и холодных стен, во избежание ухудшения внешнего вида и эксплуатационных свойств.
3. Не следует ставить на мебель горячие предметы без теплоизолирующей подставки.
4. Любые поверхности мебели следует беречь от ударов твердыми предметами во избежание появления трещин, царапин, вмятин и тому подобных повреждений.
5. Не рекомендуется ставить на мебель острые, тяжелые предметы, подвергать мебель ударным нагрузкам.
6. Поверхности деталей мебели стоит оберегать от попадания влаги, щелочей, растворителей, чтобы избежать разбухания каркасов.
7. В процессе эксплуатации возможно ослабление креплений, при необходимости следует подтянуть винты, шурупы, болты, гайки.
8. Профилактический уход следует проводить не реже одного раза в неделю. Пыль с тканевых поверхностей удаляется пылесосом со специальной насадкой, не повреждающей поверхность, а элементы из древесины и ДСП – мягкой сухой тканью (фланель, плюш).
9. Для чистки мебели следует использовать только специальные средства по уходу за мебелью. Помимо очищающих свойств, они обладают полирующими, защитными и другими полезными свойствами. В этом случае необходимо придерживаться инструкции производителей таких средств по способу применения и области использования (для поверхностей и материалов, указанных в инструкции).
10. Не допускайте воздействия на мебель агрессивных веществ (кислот, щелочей, масел, ацетона и т.п.) и их испарений. Контакт мебели с подобными химически активными веществами влечет за собой негативные последствия как для гарнитура, так для вашего здоровья.
11. Не реже одного раза в полгода следует проводить химическую чистку поверхностей. Она должна проводиться специалистами по химической чистке мягкой мебели.
12. При эксплуатации мебели старайтесь равномерно распределять нагрузку на опорные площади. Не прикладывайте чрезмерных усилий для раскладывания изделий.

### ГАРАНТИЙНЫЙ ТАЛОН

Изготовитель гарантирует соответствие мебели требованиям ТР ТС 025/2012 "О безопасности мебельной продукции.", ГОСТ 16371-2014 "Мебель. Общие технические условия." и ГОСТ 19917-2014 "Мебель для сидения и лежания. Общие технические условия." при соблюдении условий транспортирования, хранения, сборки и эксплуатации. В течении действия гарантийного срока изготовитель рассматривает претензии потребителей по качеству мебели и производит ремонт или замену деталей изделия. Гарантийный срок эксплуатации 24 месяца со дня продажи мебели через торговую сеть

#### Условия гарантии.

Претензии по некомплектности фурнитуры принимаются с предъявлением инструкции по сборке и гарантийным талоном (копия).

Претензии по качеству деталей принимаются с предъявлением этикетки от упаковки.

Все гарантийные работы производятся только при предъявлении настоящего гарантийного талона.

#### СВИДЕТЕЛЬСТВО О ПРИЕМКЕ. ЗАКАЗ №

Мебель соответствует ТР ТС 025/2012, ГОСТ 16371-2014, ГОСТ 19917-2014 и признана годной к эксплуатации.

Дата выпуска изделия \_\_\_\_\_

Дата реализации \_\_\_\_\_

С условиями гарантийного обслуживания ознакомлен \_\_\_\_\_

Талон сохранять в течении гарантийного срока. (подпись покупателя)

**Срок службы изделия 10 лет.**

Претензии принимаются по адресу:

606400 Российская Федерация, Нижегородская обл., г.Балахна, ул. Челюскинцев, д. 27.

E-mail: manager@olimpe.ru WEB-адрес: www.olimpe.ru Тел./факс: 8(83144)6-67-77

