

Серия Performance C

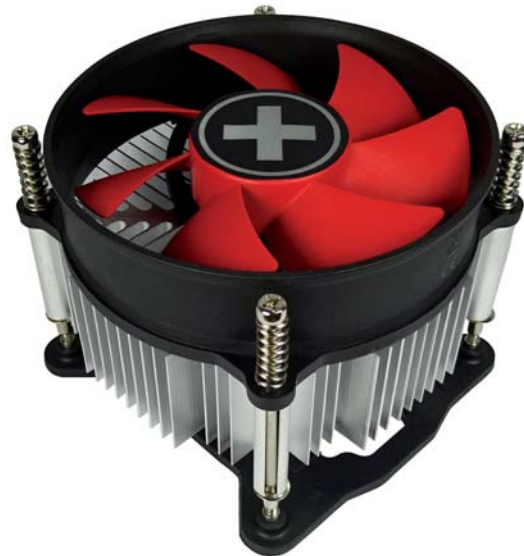
Кулера Интел I350PWM

В качестве дополнения к модели I250PWM от Xilence, которая хорошо зарекомендовала себя в течение многих лет, компания Xilence выпускает новый кулер I350PWM для сокета LGA1700 для 12-го поколения Intel.

Известный своим высоким воздушным потоком и отличным соотношением цены и качества, I350PWM обеспечивает эффективное охлаждение для мощного 12-го поколения от Intel.

Красный 92-мм вентилятор работает очень тихо благодаря Hydro Bearing и PWM-управлению скорости вентилятора.

Кроме того кулер имеет надежное и устойчивое крепление с использованием задней пластины. Благодаря компактным размерам и мощности отвода тепла в 110 Вт TDP, кулер надежно охлаждает процессоры мощностью до 12600 non K.



Особенности продукта

- Тихий 92мм вентилятор с гидродинамическим подшипником и PWM контроллером
- Легкий алюминиевый радиатор с тонкими ребрами для эффективного охлаждения
- Предназначен для сокета Интел 1700
- Подшипник жидкостного скольжения

Параметры

сокета Интел	LGA 1700
Процессор макс. TDP	110W
Вентилятор Размер	92 x 92 x 25мм
Скорость вращения вентилятора	800 - 2500 ± 10% RPM
воздушный поток	44.25 CFM
PWM	да
Уровень шума	17.6 - 26.4 dB (A)
Термопаста	предварительно нанесена
Размеры	95 x 95 x 69.5мм
Вес	403g

Логистические данные

Продукт	I350PWM
Артикул	XC232
EAN штрих-код	4044953503207