

## Аккумуляторные бесщеточные циркулярные пилы

- Бесщеточный Brushless двигатель с большой мощностью и высокой надежностью
- Возможности пиления соответствуют сетевому инструменту 1800 Вт
- Емкая батарея 4.0 А·ч и ультрабыстрая зарядка за 40 мин



CPB-190

CPB-190-41



**BM MOTOR**

БЕСЩЕТОЧНЫЙ ДВИГАТЕЛЬ



**x15** РЕСУРС  
**x3** МОЩНОСТЬ  
**x3** ВРЕМЯ РАБОТЫ

# 160 РЕЗОВ ДОСКИ НА ОДНОМ АКБ\*

**65 мм**

ГЛУБИНА ПИЛЕНИЯ

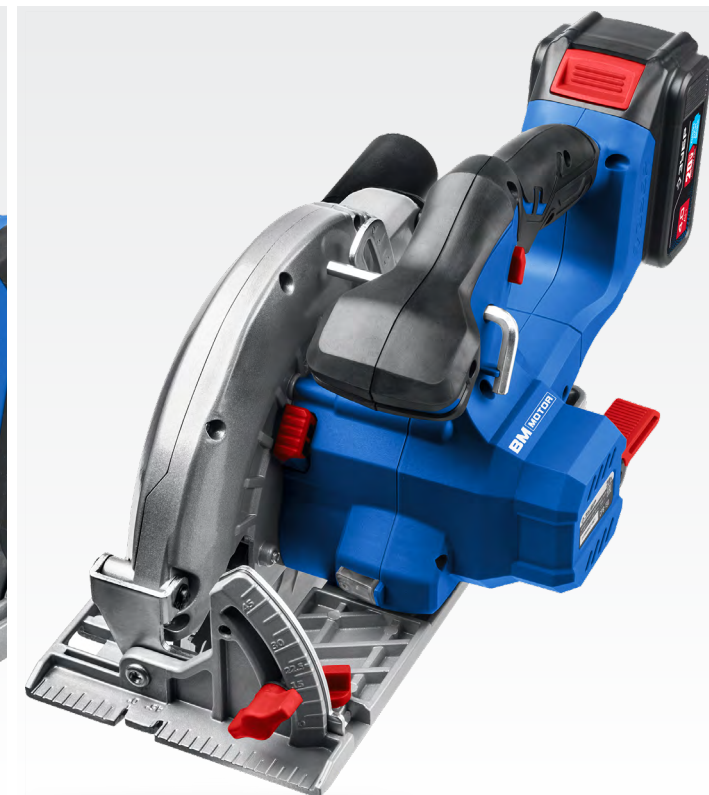
**190 мм**

ДИАМЕТР ДИСКА

**20V MAX**  
LITHIUM PRO

ОДИН  
ДЛЯ  
ВСЕХ

АККУМУЛЯТОРНАЯ СИСТЕМА



## ПРОИЗВОДИТЕЛЬНОСТЬ

- **Бесщеточный двигатель VM-motor** с увеличенным ресурсом, мощностью и временем работы
- **Управление двигателем** с помощью интеллектуального контроллера **Z-control**
- **Батарея серии 20V MAX Li-Ion PRO** емкостью 4.0 А·ч с элементами питания высочайшего качества
- **Эффективное принудительное охлаждение** при скоростной зарядке благодаря внутренним воздушным каналам батареи

## ТЕХНОЛОГИЧНОСТЬ

- **Жесткое литое основание** обеспечивает точность пиления
- **Системы защиты пользователя и изделия:** от заклинивания диска, плавный пуск, защита от перегрузки, тормоз вала
- **Интеллектуальная система оценки параметров батареи** обеспечивает длительный срок службы
- Зарядный ток 6 А: **время зарядки от 0 до 100% около 40 мин\***

## ЭРГОНОМИЧНОСТЬ

- **Дополнительная рукоятка** для точного ведения
- **Обрезиненные** места хвата
- **Регулировка глубины пиления** одним движением
- **Встроенное** крепление ключа
- **Блокировка вала** для простой смены диска

# Технические характеристики

**20V MAX**  
LITHIUM PRO  
ОДИН  
ДЛЯ  
ВСЕХ  
АККУМУЛЯТОРНАЯ СИСТЕМА



**ЗУБР**  
ПРОФЕССИОНАЛ



Артикул	CPB-190
Напряжение изделия, В	20
Емкость аккумулятора, А·ч	–
Диаметр / посадочный диаметр диска, мм	190/20
Частота вращения, об/мин	3500
Глубина пиления (90° / 45°), мм	65/45



## Технологии

Тип аккумулятора	Li-Ion
Тип двигателя	BRUSHLESS, бесщеточный
Плавный пуск	●
Тормоз вала	●
Блокировка шпинделя	●
Быстрая настройка глубины пиления	●
Защита от перегрузки	●
Литая подошва	●
Подсветка	●
Встроенное крепление ключа	●
Индикатор заряда батареи	–
Зарядное устройство	–
Время заряда, мин.	–

## Комплектация

Аккумуляторная батарея, шт.	–
Зарядное устройство, шт.	–
Диск (образец), шт.	1
Ключ имбусовый, шт.	1
Упор продольный, шт.	1
Патрубок пылеотводный, шт.	1
Габариты, см	33.5 x 27.0 x 21.0
Масса изделия / в упаковке, кг	3.3/4.0



Упаковка:  
картонная коробка

Артикул	CPB-190-41
Напряжение изделия, В	20
Емкость аккумулятора, А·ч	4.0
Диаметр / посадочный диаметр диска, мм	190/20
Частота вращения, об/мин	3500
Глубина пиления (90° / 45°), мм	65/45



Тип аккумулятора	Li-Ion
Тип двигателя	BRUSHLESS, бесщеточный
Плавный пуск	●
Тормоз вала	●
Блокировка шпинделя	●
Быстрая настройка глубины пиления	●
Защита от перегрузки	●
Литая подошва	●
Подсветка	●
Встроенное крепление ключа	●
Индикатор заряда батареи	–
Зарядное устройство	УЛЬТРА, импульсное
Время заряда, мин.	40



Аккумуляторная батарея, шт.	1
Зарядное устройство, шт.	1
Диск (образец), шт.	1
Ключ имбусовый, шт.	1
Упор продольный, шт.	1
Патрубок пылеотводный, шт.	1
Габариты, см	42.0 x 27.0 x 22.5
Масса изделия / в упаковке, кг	4.0/5.3



Упаковка:  
картонная коробка

# Особенности конструкции

## BRUSHLESS циркулярная пила CPB-190

**20V MAX**  
LITHIUM PRO  
ОДИН  
ДЛЯ  
ВСЕХ  
АККУМУЛЯТОРНАЯ СИСТЕМА



**ЗУБР**  
ПРОФЕССИОНАЛ



**65 мм**  
МАКС. ГЛУБИНА

**190 мм**  
ДИАМЕТР ДИСКА

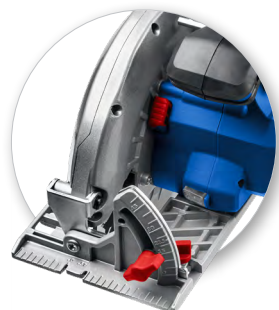
На 50% дешевле  
при покупке  
к имеющимся батареям



Блокировка выключателя  
для защиты от случайного  
включения



Прочное литое основание



Литой транспорт с фиксированными  
стандартными углами

Кнопка блокировки шпинделя



Основная рукоятка с резиновым покрытием

Дополнительная рукоятка помогает  
лучше контролировать изделие



Патрубок пылеотвода  
для подключения пылесоса

Диаметр подключения  
35 / 40 мм (внутр. / внеш.)



Регулировка  
глубины пиления  
одним движением



### Единая аккумуляторная система 20V MAX

Аккумуляторные батареи 20V MAX\*

Артикул ST7-20-4  
Напряжение, В 20/18  
Емкость, А·ч 4.0



Интеллектуальное зарядное устройство\*

Артикул RT7-20-6  
Выходное напряжение, В 14.4–18.0  
Сила тока, А 6.0



\*АКБ и БЗУ в комплект не входят.

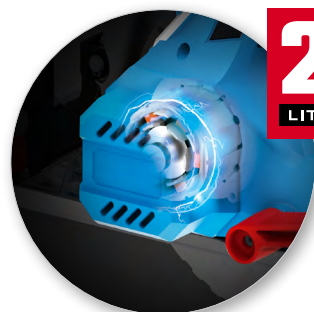
# Особенности конструкции

## BRUSHLESS циркулярная пила CPB-190-41

**20V MAX**  
LITHIUM PRO  
ОДИН  
ДЛЯ  
ВСЕХ  
АККУМУЛЯТОРНАЯ СИСТЕМА



**ЗУБР**  
ПРОФЕССИОНАЛ



**20V MAX**  
LITHIUM PRO

**65 мм**  
МАКС. ГЛУБИНА

**190 мм**  
ДИАМЕТР ДИСКА

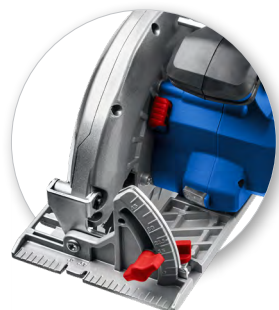
Батарея серии  
20V Max Lithium Pro  
емкостью 4.0 А·ч



Блокировка выключателя  
для защиты от случайного  
включения



Прочное литое основание



Литой транспорт  
с фиксированными  
стандартными углами

Кнопка блокировки  
шпинделя



Основная рукоятка с резиновым покрытием

Дополнительная рукоятка помогает  
лучше контролировать изделие



Патрубок пылеотвода  
для подключения пылесоса

Диаметр подключения  
35 / 40 мм (внутр. / внеш.)



Регулировка  
глубины пиления  
одним движением



### Комплектация:



1 аккумулятор  
емкостью 4 А·ч



Быстрозарядное  
импульсное устройство

### Единая аккумуляторная система 20V MAX

#### Аккумуляторные батареи 20V MAX

Артикул	ST7-20-4
Напряжение, В	20/18
Емкость, А·ч	4.0



#### Интеллектуальное зарядное устройство

Артикул	RT7-20-6
Выходное напряжение, В	14.4–18.0
Сила тока, А	6.0



# Li-Ion Pro аккумуляторная батарея

## Единая аккумуляторная система

**20v** MAX  
LITHIUM PRO  
ОДИН  
ДЛЯ  
ВСЕХ  
АККУМУЛЯТОРНАЯ СИСТЕМА



**ЗУБР**  
ПРОФЕССИОНАЛ



**Более 20 моделей совместимого инструмента:**

шурупверты, пилы, ударный шурупверт, гайковерт, УШМ и т.д.



**Дешевле и практичнее с каждой следующей покупкой.**

Экономия до 60% стоимости при покупке нового инструмента за счет единой батареи.



**Аккумуляторная система с единым разъемом и увеличенной мощностью.**

Универсальные аккумуляторы повышенной емкости для разных задач и бюджетов: 1,5 А·ч, 2 А·ч, 4 А·ч, 5 А·ч. Комбинируйте аккумуляторы разной емкости с любым инструментом!



**Супербыстрая зарядка АЭРО с воздушным охлаждением.**

Интеллектуальные быстрозарядные устройства с током до 6 А используют систему воздушного охлаждения, что позволяет существенно сократить время зарядки без ущерба для срока службы батареи.

# Li-Ion Pro аккумуляторная батарея

## Особенности конструкции

**20v MAX**  
LITHIUM PRO  
ОДИН  
ДЛЯ  
ВСЕХ  
АККУМУЛЯТОРНАЯ СИСТЕМА



**ЗУБР**  
ПРОФЕССИОНАЛ

**20v MAX** 1.5 А·ч 2.0 А·ч 4.0 А·ч 5.0 А·ч

### Универсальный коннектор

для целой линейки инструментов

**Плата BMS** контролирует состояние элементов, а именно: напряжение, емкость, температуру – и обеспечивает защиту от перегрузки, перегрева, перезаряда и глубокого разряда

### Компактный корпус и малый вес

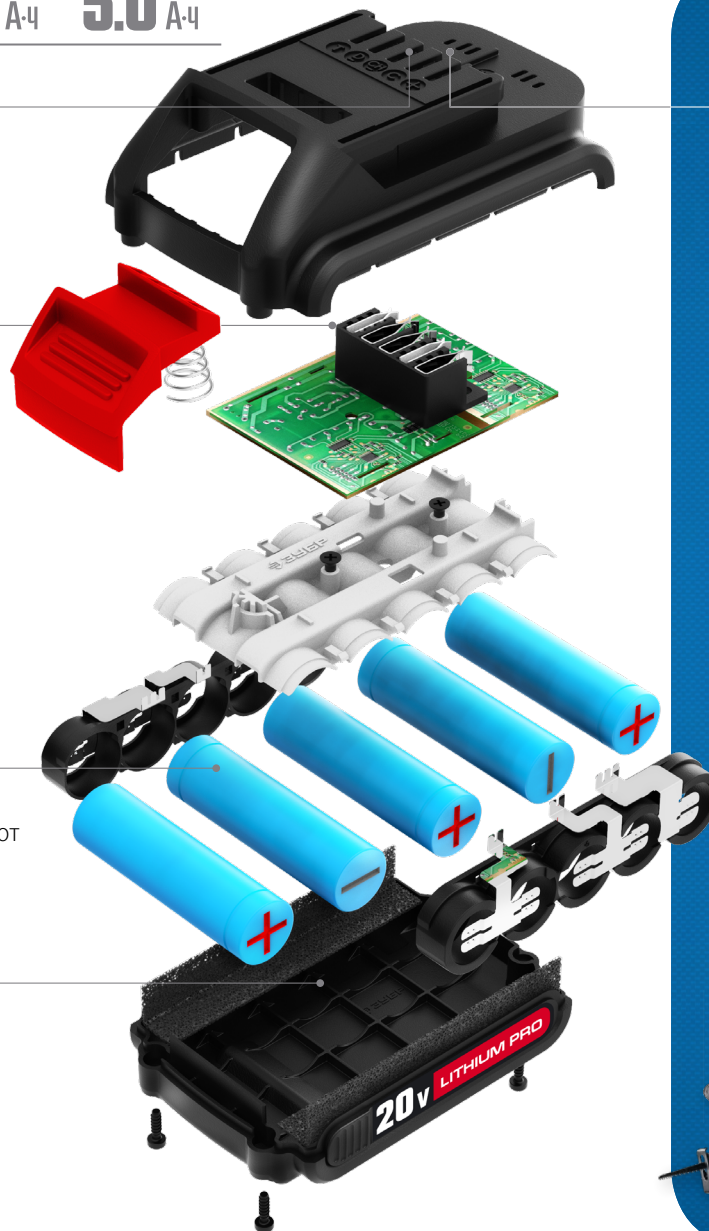
обеспечиваются высокой удельной мощностью

### Качественные аккумуляторные ячейки

имеют большой запас по мощности и обеспечивают большой крутящий момент в пиковые моменты

### Антишоковые элементы из мягких вставок

для предотвращения повреждений при вибрации и падениях



## Единая аккумуляторная система Модельный ряд

### DL-20 • Дрель-шурупверт

Дрель-шурупверт с высоким крутящим моментом, малым весом и идеальной эргономикой

### DB-20 • Brushless дрель-шурупверт

Модель с бесщеточным двигателем, повышенной максимальной частотой вращения и длительным ресурсом

### DBS-201 • Brushless ударная дрель-шурупверт

Бесщеточная дрель-шурупверт с ударной функцией позволяет сверлить кирпич и легкий бетон

### GB-250 • Brushless гайковерт

Гайковерт с 4-мя режимами крутящего момента под наиболее востребованные работы

### CPB-190 • Brushless пила дисковая

Бесщеточная пила с диском 190 мм, литым основанием и быстрой регулировкой глубины пиления

### PB-260 • Brushless аккумуляторный перфоратор

Перфоратор с высокой производительностью, 3-мя режимами работы и эргономичным дизайном

### AB-125 • Brushless аккумуляторная УШМ

Беспроводная УШМ с необходимыми электронными системами и интеллектуальным управлением

### SPB-180 • Brushless сабельная пила

Мощная, производительная пила с бесщеточным двигателем, емкой батареей и подсветкой

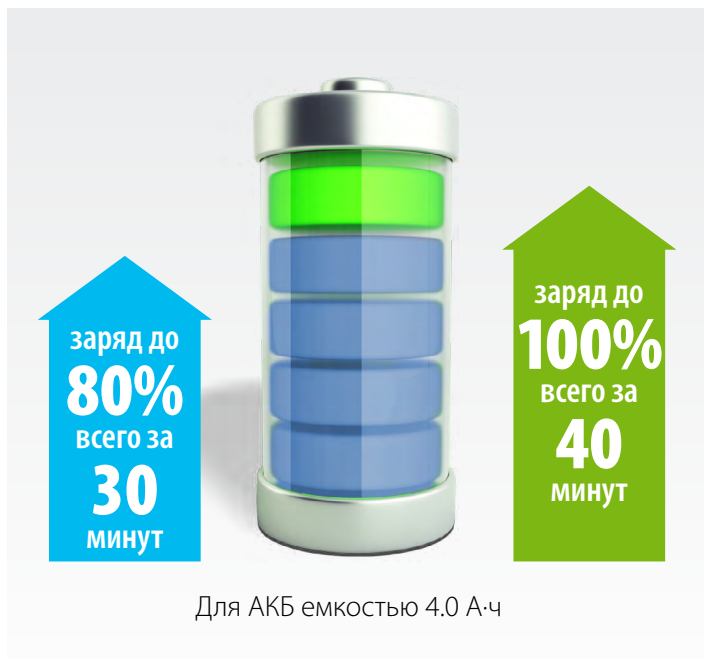
# Z-control интеллектуальное БЗУ

Единая аккумуляторная система

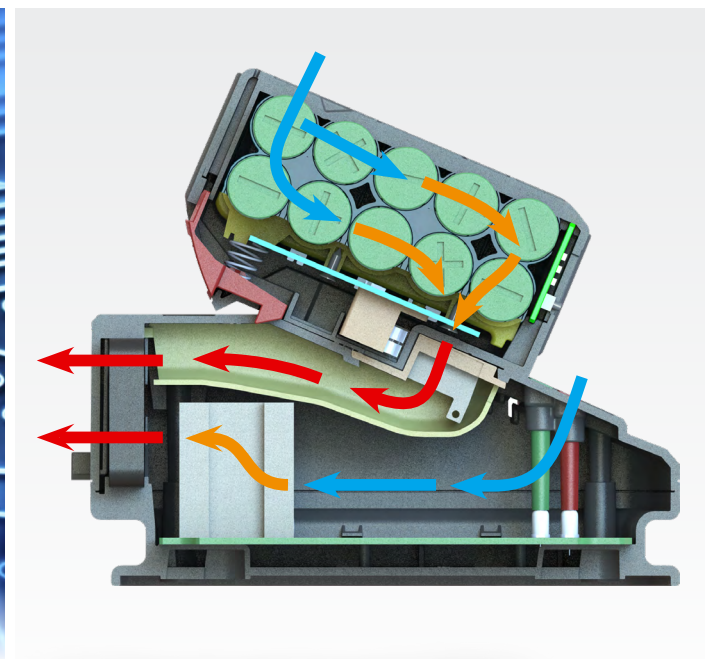
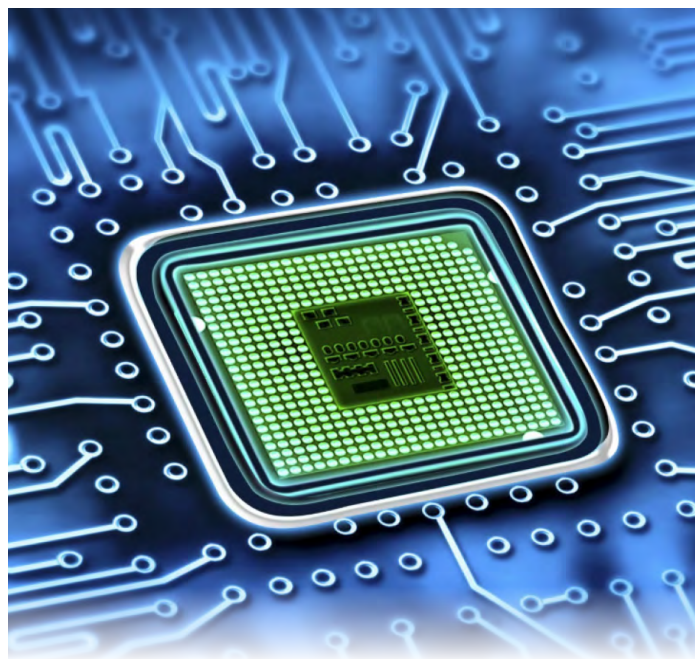
**20v** MAX  
LITHIUM PRO  
ОДИН  
ДЛЯ  
ВСЕХ  
АККУМУЛЯТОРНАЯ СИСТЕМА



**ЗУБР**  
ПРОФЕССИОНАЛ



Для АКБ емкостью 4.0 А·ч



## Сверхбыстрая зарядка АКБ

- Скорость зарядки батареи током до 6 А **от 0% до 100% за 40 минут**
- Две комплектные батареи позволяют работать без остановки: **скорость зарядки превышает скорость расхода заряда**
- **Качественные элементы Li-Ion Pro и интеллектуальная система оценки параметров батареи** обеспечивают долгий срок службы

## Передовые технологии

- **Z-control – интеллектуальная система:** управление всеми режимами устройства, выбор алгоритма зарядки, обеспечение всех необходимых проверок, защит, блокировок, индикаций
- **Автоматическое определение** номинального напряжения и емкости установленного аккумулятора
- **Учет температуры окружающего воздуха и степени разряженности АКБ** при выборе режима зарядки
- **Защита** от короткого замыкания, переплюсовки и перегрева

## Система охлаждения АЭРО

- **Принудительное туннельное охлаждение увеличивает скорость зарядки и обеспечивает щадящую температуру** батареи и электроники ЗУ в процессе зарядки
- **Регулировка оборотов вентилятора** в зависимости от зарядного тока и от температуры окружающего воздуха и батареи
- **Возможность напряженной работы даже в условиях повышенной температуры:** принудительное охлаждение быстро приведет батарею в пригодное к зарядке состояние



# Таблица совместимости АКБ и БЗУ

**20V MAX**  
LITHIUM PRO  
ОДИН  
ДЛЯ  
ВСЕХ  
АККУМУЛЯТОРНАЯ СИСТЕМА



**ЗУБР**  
ПРОФЕССИОНАЛ



Дрель-шуруповерт	Дрель-шуруповерт	Ударная дрель-шуруповерт	Дрель-шуруповерт	Гайковерт	Винтоверт	Гайковерт	Углошлифовальная машина	Перфоратор	Пила дисковая	Пила сабельная
DL-20 A5 DL-201 DL-201-22* DL-201-42	DB-20 A5 DB-201 DB-201-22* DB-201-42	DBS-201 DBS-201-22* DBS-201-42	DB-211 DB-211-42*	GB-250 A5 GB-250 GB-250-22 GB-250-42*	GVB-250 GVB-250-22 GVB-250-42*	GB-500 GB-500-42*	AB-125 AB-125-41 AB-125-42*	PB-260 PB-260-42*	CPB-190 CPB-190-41*	SPB-180 SPB-180-41*

Артикул

<b>1.5 А·ч</b> S-18T7	✓	✓	✓	✓	✓	✓	✓	✓	✓	✓
<b>2.0 А·ч</b> ST7-20-2	✓	✓	✓	✓	✓	✓	✓	✓	✓	✓
<b>4.0 А·ч</b> ST7-20-4* S-18-4T7	✓	✓	✓	✓	✓	✓	✓	✓	✓	✓
<b>5.0 А·ч</b> ST7-20-5	✓	✓	✓	✓	✓	✓	✓	✓	✓	✓
<b>6.0 А·ч</b> ST7-20-6	✓	✓	✓	✓	✓	✓	✓	✓	✓	✓



**V000-006-089**  
16–20 В, 4.0 А



**RT7-20-6**  
16–20 В, 6.0 А