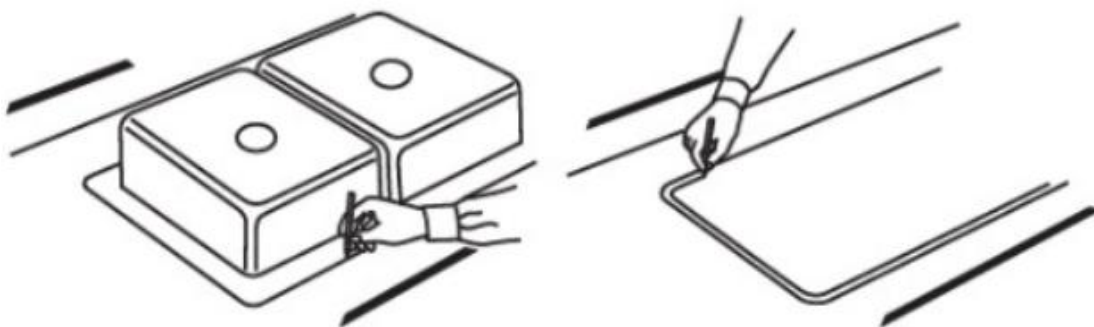


Мойка кухонная Saniteco 5745-R

Инструкция по установке

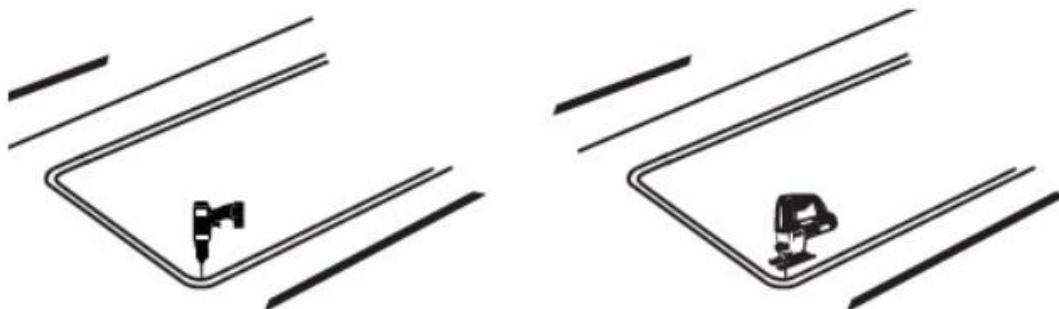
Шаг 1

- ♦ Поставьте мойку на столешницу вверх дном.
- ♦ Обведите мойку по контуру.
- ♦ Снимите мойку и нарисуйте линию выреза, отступив на 10 мм внутрь от линии контура.



Шаг 2

- ♦ Просверлите с помощью дрели отверстия в углах по линии выреза
- ♦ Вырежьте отверстие в столешнице, строго придерживаясь нанесенной линии выреза и соблюдая перпендикулярность среза, с помощью режущего инструмента
- ♦ Проверьте посадку мойки в отверстии. Убедитесь, что мойка плотно прилегает к столешнице.



Шаг 3

- ♦ Тщательно очистите от опилок и пыли срез и зачистите его наждачной бумагой. Обработайте торец отверстия силиконовым герметиком (приобретается отдельно).
- ♦ Осторожно опустите раковину в выемку.
- ♦ Установите зажимы и винты.

♦С нижней стороны установите по зажиму в центр с каждой стороны и затяните вручную, чтобы зафиксировать мойку на месте.

♦Закрепите оставшиеся зажимы по краям на расстоянии примерно 70мм от каждого края и по ровну вдоль столешницы, спинки и боковых сторон.

♦Проверьте герметичность соединения края мойки и столешницы сверху. Слегка и равномерно затяните зажимы отверткой, чтобы мойка плотно прилегала к столешнице. Не затягивайте слишком сильно.

Установочный профиль

