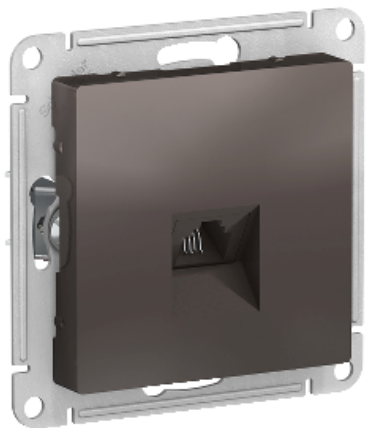


Технические характеристики продукта

Характеристики

ATN000681

ATLASDESIGN РОЗЕТКА телефонная RJ11, механизм, МОККО



Основные характеристики

Диапазон	AtlasDesign
Тип устройства или его аксессуаров	Телефонное розетка
Комплектация изделия	Механизм
Оттенок цвета	Коричневый
Тип телефонной розетки	RJ11 4 3 16 Mbit/s

Дополнительные характеристики

Количество розеток	1
Присоединения	Винтовой зажим витая пара
Способ установки	Винты или лапки
Материал	Термопласт
Глубина	38 мм
Ширина	71 мм
Высота	71 мм
Масса продукта	59 г
Рабочая температура окружающей среды	15...30 °C
Температура окружающей среды при хранении	0...35 °C

Условия эксплуатации

Степень защиты IP	IP20
Вопросы сохранности окружающей среды	Не содержащий галогенов