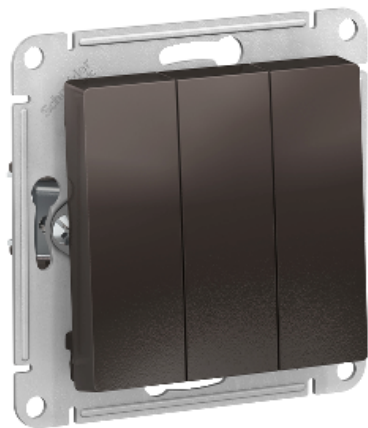


# Технические характеристики продукта

## Характеристики

# ATN000631

## ATLASDESIGN 3-клавишный ВЫКЛЮЧАТЕЛЬ, сх.1+1+1, 10AX, механизм, МОККО



### Основные характеристики

Диапазон	AtlasDesign
Тип устройства или его аксессуаров	Выключатель
Комплектация изделия	Механизм
Область применения	Подсветка
Монтаж	Винты
Оттенок цвета	Коричневый
Тип упаковки	Флоупак
Количество в одном комплекте	Комплект из 10 шт.
Минимальная партия для продажи	1
Номинальный ток	10 А в 250 V переменный ток 50 Гц

### Дополнительные характеристики

Тип монтажа	Скрытый
Функция выключателя	3 на 1 направление
Количество клавиш	1
Исполнительное устройство	Клавиша
Тип покрытия	(Матовый)
Обработка поверхности	Decorative coating
Температура окружающей среды при хранении	5...40 °C
Рабочая температура окружающей среды	5...35 °C
Относительная влажность	60 %
Электрическая износостойкость	40000 циклы в соответствии с IEC 60669
Форма отвертки	Pozidriv No 1
Мощность зажимного соединения	1...2.5 мм <sup>2</sup> для жесткий кабель(и) 1...2.5 мм <sup>2</sup> для гибкий кабель(и)
Длина зачистки проводов	11 мм
Высота	71 мм
Ширина	71 мм
Глубина	40 мм
Масса продукта	0.079 кг

---

Стандарты	IEC 60669
-----------	-----------

---

### Условия эксплуатации

---

Степень защиты IP	IP20
-------------------	------

---

---

Вопросы сохранности окружающей среды	Не содержащий галогенов
--------------------------------------	-------------------------

---