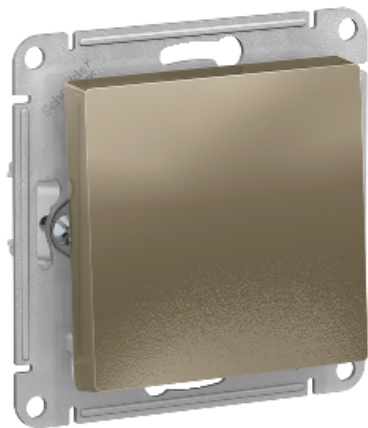


Технические характеристики продукта

Характеристики

ATN000511

ATLASDESIGN 1-клавишный ВЫКЛЮЧАТЕЛЬ, сх.1, 10AX, механизм, ШАМПАНЬ



Основные характеристики

Диапазон	AtlasDesign
Тип устройства или его аксессуаров	Выключатель
Комплектация изделия	Механизм
Область применения	Подсветка
Монтаж	Винты
Оттенок цвета	Brushed gold
Тип упаковки	Флоупак
Количество в одном комплекте	Комплект из 10 шт.
Минимальная партия для продажи	1
Номинальный ток	10 А в 250 V переменный ток 50 Гц

Дополнительные характеристики

Тип монтажа	Скрытый
Функция выключателя	На 1 направление
Количество клавиш	1
Исполнительное устройство	Клавиша
Тип покрытия	(Матовый)
Обработка поверхности	Decorative coating
Температура окружающей среды при хранении	5...40 °C
Рабочая температура окружающей среды	5...35 °C
Относительная влажность	60 %
Электрическая износостойкость	40000 циклы в соответствии с IEC 60669
Форма отвертки	Pozidriv No 1
Мощность зажимного соединения	1...2.5 мм ² для жесткий кабель(и) 1...2.5 мм ² для гибкий кабель(и)
Длина зачистки проводов	11 мм
Высота	71 мм
Ширина	71 мм
Глубина	40 мм
Масса продукта	0.072 кг

Стандарты	IEC 60669
-----------	-----------

Условия эксплуатации

Степень защиты IP	IP20
-------------------	------

Вопросы сохранности окружающей среды	Не содержащий галогенов
--------------------------------------	-------------------------
