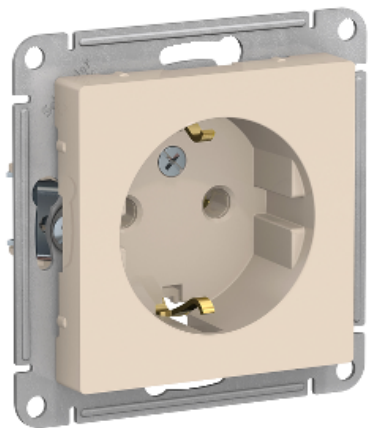


Технические характеристики продукта

Характеристики

ATN000243

ATLASDESIGN РОЗЕТКА с заземлением, 16А, механизм, БЕЖЕВЫЙ



Основные характеристики

Диапазон	AtlasDesign
Тип устройства или его аксессуаров	Розетка
Комплектация изделия	Механизм
Монтаж	Винт
Тип упаковки	Флоупак
Количество в одном комплекте	Комплект из 20 шт.
Минимальная партия для продажи	1
Номинальный ток	16 А в 220...250 V переменный ток 50 Гц

Дополнительные характеристики

Количество розеток	1
Тип монтажа	Скрытый
Описание стандарта розетки	With earthing contact
Тип крышки	Без шторок
Индикация	Без индикации
Оттенок цвета	Бежевый
Тип покрытия	Глянцевая
Обработка поверхности	Decorative coating
Температура окружающей среды при хранении	5...40 °C
[Uc] максимальное непрерывное рабочее напряжение	250 В
Рабочая температура окружающей среды	5...35 °C
Относительная влажность	60 %
Электрическая износостойкость	5000 циклы
Присоединения	3 винтовые зажимы
Форма отвертки	Pozidriv No 1
Количество кабелей	3
Мощность зажимного соединения	1.5...4 мм ² для жесткий кабель(и) 1.5...4 мм ² для гибкий кабель(и)
Длина зачистки проводов	11 мм

Материал	Термопласт : все стороны
Высота	71 мм
Ширина	71 мм
Глубина	42 мм
Масса продукта	0.072 кг
Стандарты	IEC 60884-1

Условия эксплуатации

Сертификация	EAC
Степень защиты IP	IP20
Вопросы сохранности окружающей среды	Не содержащий галогенов