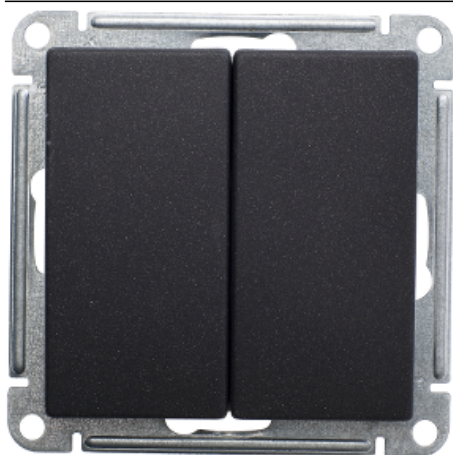


Технические характеристики продукта

Характеристики

VS510-252-6-86

W59 2-клавишный выключатель, 10АХ, механизм, черный бархат



Основные характеристики

Диапазон	W59
Тип устройства или его аксессуаров	Выключатель
Область применения	Управление
Комплектация изделия	Механизм в сборе
Оттенок цвета	Черный

Дополнительные характеристики

Номинальный ток	10 АХ - 250 V - переменный ток
Описание полюсов	2P
Количество постов	2-постовая
Способ управления	Кнопка
Функция выключателя	2-полюсн. 1-канальн.
Тип контактов	2 Н.О.
Присоединения	Винтовые зажимы
Тип монтажа	Открытый
Монтаж	Винтами
Тип покрытия	Глянцевая

Экологичность предложения

Соответствие экологическому статусу	Продукт категории Green Premium
Директива RoHS (формат даты: YYWW, 2 цифры года и 2 цифры номера недели)	Соответствует - с 1809 - Декларация о соответствии Schneider Electric Декларация о соответствии Schneider Electric
Регламент REACh	Продукт не содержит особо опасных веществ в количествах, превышающее норму. Продукт не содержит особо опасных веществ в количествах, превышающее норму.
Экологический профиль продукта	Доступно
Инструкция по утилизации продукта	Не требует специальных действий для утилизации