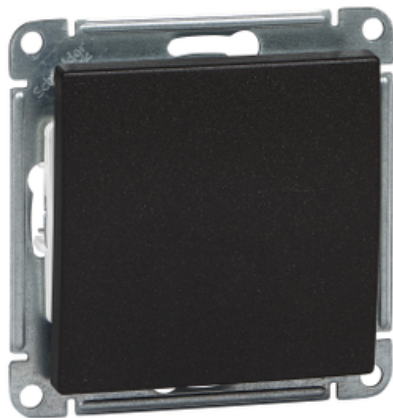


Технические характеристики продукта

Характеристики

VS110-154-6-86

W59 1-клавишный выключатель, 10AX, механизм, черный бархат



Основные характеристики

| | |
|------------------------------------|------------------|
| Диапазон | W59 |
| Тип устройства или его аксессуаров | Выключатель |
| Область применения | Управление |
| Комплектация изделия | Механизм в сборе |
| Оттенок цвета | Черный |

Дополнительные характеристики

| | |
|---------------------|--------------------------------|
| Номинальный ток | 10 AX - 250 V - переменный ток |
| Описание полюсов | 1P |
| Количество постов | 1-постовая |
| Способ управления | Кнопка |
| Функция выключателя | 1-полюсн. на 1 направление |
| Тип контактов | 1 Н.О. |
| Присоединения | Винтовые зажимы |
| Тип монтажа | Открытый |
| Монтаж | Винтами |
| Тип покрытия | Глянцевая |

Экологичность предложения

| | |
|--------------------------------------------------------------------------|------------------------------------------------------------------------------------------------------------------------------------------------------------|
| Соответствие экологическому статусу | Продукт категории Green Premium |
| Директива RoHS (формат даты: YYWW, 2 цифры года и 2 цифры номера недели) | Соответствует - с 1809 - Декларация о соответствии Schneider Electric Декларация о соответствии Schneider Electric |
| Регламент REACh | Продукт не содержит особо опасных веществ в количествах, превышающее норму. Продукт не содержит особо опасных веществ в количествах, превышающее норму. |
| Экологический профиль продукта | Доступно |
| Инструкция по утилизации продукта | Не требует специальных действий для утилизации |