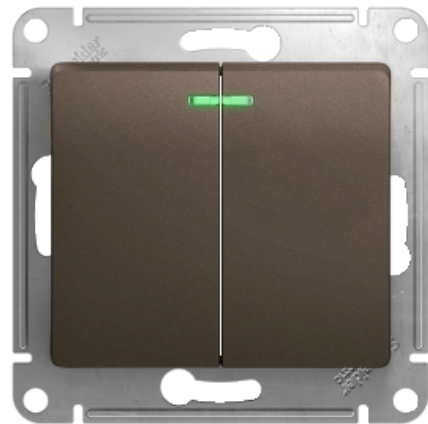


# Технические характеристики продукта

## Характеристики

# GSL000853

## GLOSSA 2-клавишный выключатель с подсветкой, механизм, шоколад



### Основные характеристики

Диапазон	Glossa
Тип устройства или его аксессуаров	Выключатель
Область применения	Управление
Комплектация изделия	Механизм
Оттенок цвета	Коричневый
Сегмент рынка	Рынок жилья Малые коммерческие предприятия

### Дополнительные характеристики

Тип монтажа	Скрытый
Функция выключателя	1-полюсный 2-клавишный
Номинальный ток	10 AX
[Ue] номинальное рабочее напряжение	250 V переменный ток
Монтаж	Лапками Винтами
Материал	PC + ASA центре пластины Оцинкованная сталь монт. рама
Локальная индикация	Подсветка зеленый
Присоединения	Винтовые зажимы 2,5 мм <sup>2</sup> жесткий Винтовые зажимы 2,5 мм <sup>2</sup> гибкий
Высота	71 мм
Ширина	71 мм
Глубина	38.5 мм
Глубина монтажа	22.6 мм
Масса продукта	0.075 кг

## Условия эксплуатации

Степень защиты IP	IP20
Сертификация продукта	EAC
Стандарты	TP TC 004/2011

## Экологичность предложения

Соответствие экологическому статусу	Продукт категории Green Premium
Директива RoHS (формат даты: YYWW, 2 цифры года и 2 цифры номера недели)	Соответствует - с 1809 - Декларация о соответствии Schneider Electric <a href="#">Декларация о соответствии Schneider Electric</a>
Регламент REACH	Продукт не содержит особо опасных веществ в количествах, превышающее норму. <a href="#">Продукт не содержит особо опасных веществ в количествах, превышающее норму.</a>
Экологический профиль продукта	Доступно
Инструкция по утилизации продукта	Не требует специальных действий для утилизации