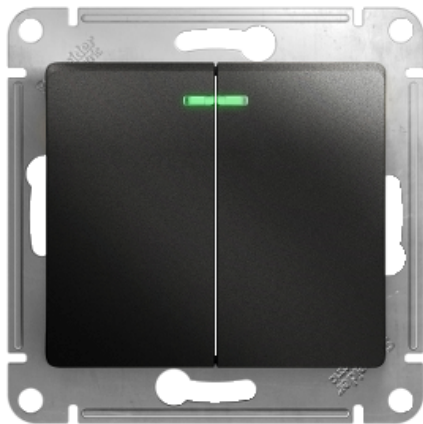


Технические характеристики продукта

Характеристики

GSL000753

GLOSSA 2-клавишный выключатель с подсветкой, механизм, антрацит



Основные характеристики

Диапазон	Glossa
Тип устройства или его аксессуаров	Выключатель
Область применения	Управление
Комплектация изделия	Механизм
Оттенок цвета	Черный
Сегмент рынка	Рынок жилья Малые коммерческие предприятия

Дополнительные характеристики

Тип монтажа	Скрытый
Функция выключателя	1-полюсный 2-клавишный
Номинальный ток	10 AX
[Ue] номинальное рабочее напряжение	250 V переменный ток
Монтаж	Лапками Винтами
Материал	PC + ASA центре пластины Оцинкованная сталь монт. рама
Локальная индикация	Подсветка зеленый
Присоединения	Винтовые зажимы 2,5 мм ² жесткий Винтовые зажимы 2,5 мм ² гибкий
Высота	71 мм
Ширина	71 мм
Глубина	38.5 мм
Глубина монтажа	22.6 мм
Масса продукта	0.075 кг

Условия эксплуатации

Степень защиты IP	IP20
Сертификация продукта	EAC
Стандарты	TP TC 004/2011

Экологичность предложения

Соответствие экологическому статусу	Продукт категории Green Premium
Директива RoHS (формат даты: YYWW, 2 цифры года и 2 цифры номера недели)	Соответствует - с 1809 - Декларация о соответствии Schneider Electric Декларация о соответствии Schneider Electric
Регламент REACH	Продукт не содержит особо опасных веществ в количествах, превышающее норму. Продукт не содержит особо опасных веществ в количествах, превышающее норму.
Экологический профиль продукта	Доступно
Инструкция по утилизации продукта	Не требует специальных действий для утилизации