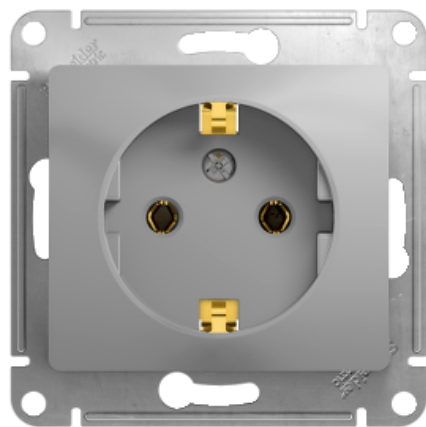


# Технические характеристики продукта

## Характеристики

# GSL000343

Glossa - одна розетка - боковой выход заземления - 2P + E - 16 А - алюминий



### Основные характеристики

Диапазон	Glossa
Тип устройства или его аксессуаров	Одна розетка
Комплектация изделия	Механизм
Описание стандарта розетки	C заземляющим контактом
Конфигурация полюсов розеток	2P + E
Оттенок цвета	Алюминий
Сегмент рынка	Рынок жилья Малые коммерческие предприятия

### Дополнительные характеристики


Тип монтажа	Скрытый
Номинальный ток	16 А
[Ue] номинальное рабочее напряжение	250 V переменный ток
Монтаж	Лапками Винтами
Материал	PC + ASA глянцевая
Присоединения	Винтовые зажимы 2,5 мм <sup>2</sup> жесткий Винтовые зажимы 2,5 мм <sup>2</sup> гибкий
Высота	71 мм
Ширина	71 мм
Глубина	40 мм
Глубина монтажа	28 мм
Масса продукта	0.073 кг

### Условия эксплуатации

Степень защиты IP	IP20
Сертификация продукта	EAC

Стандарты	TP TC 004/2011
-----------	----------------

## Экологичность предложения

Соответствие экологическому статусу	Продукт категории Green Premium
Директива RoHS (формат даты: YYWW, 2 цифры года и 2 цифры номера недели)	Соответствует - с 1834 - Декларация о соответствии Schneider Electric  <a href="#">Декларация о соответствии Schneider Electric</a>
Регламент REACH	Продукт не содержит особо опасных веществ в количествах, превышающее норму. <a href="#">Продукт не содержит особо опасных веществ в количествах, превышающее норму.</a>
Экологический профиль продукта	Доступно
Инструкция по утилизации продукта	Не требует специальных действий для утилизации