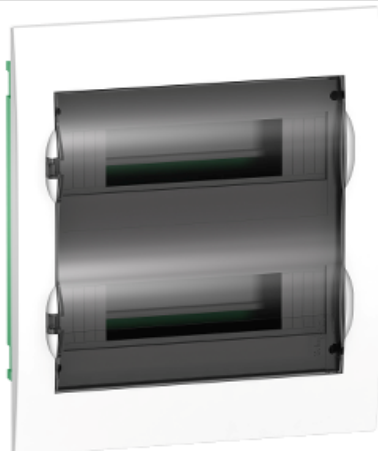


Технические характеристики продукта

Характеристики

EZ9E212S2FRU

Easy9 корпус встроенный с прозрачной дверью
2 ряда/24 модуля



Основные характеристики

Диапазон	Easy9
Тип устройства или его аксессуаров	Шкаф
Тип шкафа	Модульный шкаф
Количество 18 мм модулей в ряду	12

Дополнительные характеристики

Монтаж шкафа	Утопленная
Шаг 9 мм	24
Количество горизонтальных рядов	2
Общее количество модулей по 18 мм	24
Тип рейки	DIN
Назначение клеммного блока	Земля / нейтраль
Количество клеммных блоков	2 земля / нейтраль блок клемм с 17 привинченный отходящие линии
Тип двери	Дымчатый
[Ui] номинальное напряжение изоляции	500 В
Материал шкафа	Шкаф : самозатухающий пластик
Ширина	300 мм снаружи
Высота	345 мм снаружи
Глубина	100 мм снаружи
Цвет	Белый (RAL 9003)
Масса продукта	1400 г

Условия эксплуатации

Стандарты	МЭК 60670-1-24
Огнестойкость	650 °C (1800 s) в соответствии с IEC 60695-2-10
Степень защиты IP	IP40 закрытая дверь в соответствии с IEC 60529 IP30 открытая дверь в соответствии с IEC 60529
Степень защиты IK	IK07 в соответствии с IEC 62262
Степень загрязнения	2

Рабочая температура окружающей среды	-5...60 °C
Температура окружающей среды при хранении	-15...70 °C
