



## РУКОВОДСТВО ПО ЭКСПЛУАТАЦИИ (ПАСПОРТ) СВЕТОДИОДНАЯ СОВ ЛЕНТА

### Уважаемый покупатель!

Благодарим вас за покупку продукции под товарным знаком «ЭРА» и доверие к нашей компании! Данный документ распространяется на компоненты системы декоративного освещения и подсветки – светодиодные ленты СОВ, рассчитанные на питание от 12 и 24В, и предназначен для руководства по монтажу, подключению и эксплуатации. Светодиодная лента СОВ – современный способ создания внутреннего и уличного освещения, подсветки ниш, лестничного пространства, систем хранения, а также декоративного и художественного оформления любых объектов и форм. Легко и быстро устанавливается на любой гладкой поверхности с помощью скотча, расположенного на оборотной стороне ленты. Используя алюминиевый профиль, можно создавать необычные и функциональные решения освещения в Вашем интерьере.

**! Внимательно изучите данное руководство перед использованием изделия и сохраните его до конца эксплуатации.**

**! Внимание: во избежание выхода из строя не допускается длительная работа ленты в smt-анном виде.**

**! Информация о видах опасных воздействий: изделие не содержит опасных и вредных для здоровья человека веществ, которые могут выделяться в процессе эксплуатации в течение срока службы при соблюдении правил его эксплуатации.**

### Общие сведения

1. Светодиодная СОВ лента предназначена для создания внутреннего и уличного освещения, подсветки ниш, лестничного пространства, систем хранения, а также декоративного и художественного оформления любых объектов и форм. Легко и быстро устанавливается на гладкой поверхности с помощью скотча, расположенного на оборотной стороне ленты. Данный тип ленты обеспечивает идеальную равномерность свечения, без пропусков между светодиодами. Испускает рассеянный свет равномерно.
2. Комплектность  
В комплект поставки входит:
  - светодиодная СОВ лента 1 шт,
  - руководство по эксплуатации (паспорт) 1 экз.
3. Технические характеристики:  
Технические характеристики светодиодных СОВ лент приведены в таблице 1:
  - Кратность резки составляет -
  - минимальный радиус изгиба – 20мм
  - коэффициент цветопередачи Ra >90
  - светодиодную ленту следует эксплуатировать при температуре от -25°C до +50°C и при относительной влажности воздуха не менее 80%
  - срок эксплуатации не менее 10 лет.
4. Требования безопасности  
Внимание! Все работы по подключению и установке ленты должны осуществляться при отключенном питании сети!  
Запрещается! Подключение изделия к неисправной электропроводке.  
Запрещается! Эксплуатация изделия с механическими повреждениями.  
Во избежание несчастных случаев не подвергайте изделие воздействию огня и воды.  
Для использования только внутри помещений.  
Для сохранения яркости и длительной работы светодиодной ленты подбирайте правильный блок питания по напряжению и мощности.  
Соблюдайте полярность подключения.  
Удостоверьтесь, что напряжение на выходе блока питания соответствует напряжению светодиодной ленты.  
Резку и соединение ленты пайкой выполняйте только между площадками для пайки.  
При обнаружении неисправности или по истечению срока службы изделие утилизировать в соответствии с п.9 инструкции.

Таблица 1

Наименование	Код	Тип	Количество кристаллов	Мощность, Вт/м	Напряжение, В	Потребляемый ток, А	Световой поток, Лм	Цветовая температура, К	Степень защиты, IP	Ширина, мм	Длина, м	Срок гарантии, лет
Лента светодиодная LRCOB-504-8 10W/м 8mm 12V 6500K 5m	Б0053967	COB	504	8-10	24	0,4	90	6500		8	5	2
Лента светодиодная LRCOB-504-8 10W/м 8mm 12V 4000K 5m	Б0053966											
Лента светодиодная LRCOB-504-8 10W/м 8mm 12V 2700K 5m	Б0053965											
Лента светодиодная LRCOB-352-8 10-12W/м 8mm 12V 6500K 5m	Б0053964											
Лента светодиодная LRCOB-352-8 10-12W/м 8mm 12V 4000K 5m	Б0053963		352	10-12	0,5			4000				
Лента светодиодная LRCOB-352-8 10-12W/м 8mm 12V 2700K 5m	Б0053962											

5. Монтаж, подключение и выбор источника питания.  
 Резку и соединение ленты пайкой выполняйте только между площадками для пайки.  
 При повреждении изоляции ее необходимо восстановить, например с помощью герметика.

Коннекторы и провода у влагозащищенных лент IP65 не имеют никакой защиты IP 20.

Поверхность для приклеивания ленты должна быть чистой и сухой.

Клеевой состав ленты предназначен для установки ленты в сухом и теплом помещении на гладкой поверхности. При использовании ленты в других условиях, например, в наружном освещении, на неровной поверхности или в холодном помещении, необходимо использовать дополнительные способы крепления ленты. Например, специальный клей, крепежные клипсы или стяжки.

5.1 Подбор источника питания:

При выборе источника питания для светодиодной ленты необходимо учитывать несколько факторов:

- 1) Выходное напряжение блока питания (В),
- 2) Мощность блока питания (Вт),
- 3) Степень защиты (IP).

Это основные характеристики, по которым производится выбор блока питания. Для светодиодных лент необходим блок питания с выходным напряжением 12В (24В) постоянного тока.

Для расчёта мощности блока питания:

Мощность блока питания (Вт) = длина ленты (м) \* мощность ленты (Вт/м) \* коэффициент запаса.

Пример:

Мощность блока питания = 3м \* 4,8Вт/м \* 1,25 = 18Вт

Таким образом, мощность блока питания должна составлять не менее 18Вт. Мы рекомендуем использовать блоки питания ЭРА светодиодных лент.

5.2 Инструкция по установке:

- распакуйте ленту и убедитесь в отсутствии механических повреждений,
- отключите электропитание,
- для эксплуатации ленты подключите комплект согласно схеме. Схема подключения показана на рисунке 1

Рисунок 1

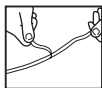


Рисунок 2

Для установки светодиодной ленты, необходимо снять защитную пленку с клеевого слоя и плотно прижать ленту к гладкой и чистой поверхности.

## 6. Эксплуатация

Внимание! Все работы по обслуживанию, чистке и уходу за комплектом ленты должны выполняться только тогда, когда он отключен от сети. Не пытайтесь самостоятельно ремонтировать изделие. Работы по ремонту должны выполняться квалифицированным специалистом. Используйте комплект только по прямому назначению — для декоративной подсветки. В противном случае изготовитель не несет ответственности за работу изделия.

Для включения ленты вставьте вилку источника питания в сетевую розетку.

## 7. Транспортировка и хранение

Транспортировка и хранение изделия должны производиться в упаковке изготовителя при температуре окружающей среды от -50°C до 45°C с соблюдением мер предосторожности от механических повреждений и воздействия атмосферных осадков.

## 8. Реализация

Специальные требования к реализации не установлены.

## 9. Утилизация

Изделие необходимо утилизировать согласно требованиям законодательства территории реализации.

## 10. Возможные неисправности и способы их устранения

Внимание! Все работы связанные, с устранением возможных неисправностей изделия, должны осуществляться при отключенном питании сети!

Светодиодная лента не включается	- убедитесь в правильности и надежности подключения ленты к блоку питания
	- убедитесь в целостности всех соединений
	- убедитесь в наличии сетевого напряжения 220В у источника питания

Если эти способы Вам не помогли, для устранения неисправности обратитесь за помощью к квалифицированным специалистам.

## 11. Сведения об изделии

Сведения об изделии приведены в таблице 2.

Наименование изделия:	Светодиодная лента
Тип изделия	Источник света
Модель изделия	Перечислены в таблице 1
Товарный знак	"ЭРА"
Страна изготовитель	Китай
Наименование и изготовителя	АТЛ Бизнес (Шэньчжэнь) Ко., ЛТД
Адрес изготовителя	518054, КНР, Шэньчжэнь, Наньшань дистрикт, Чуанье стрит, Нос Баоличэн билдинг, рум 901
Информация для связи с изготовителем	atl_comapny@163.com
Импортер	Информация об импортере указана на этикетке, расположенной на индивидуальной упаковке.
Дата изготовления	

## 12. Гарантийный обязательства

Гарантийный срок эксплуатации указан в таблице 1, начинается со дня продажи, при соблюдении условий эксплуатации, изложенных в данном руководстве.

Продукция не подлежит гарантийному обслуживанию в случае:

- наличия механических повреждений или следов вскрытия корпуса,
- нарушения условий эксплуатации, изложенных в данном руководстве.

Замена вышедшей из строя электротехнической продукции осуществляется в точке продажи при наличии кассового чека и корректно заполненного гарантийного талона:

Модель изделия	Место продажи	Дата продажи	Штамп магазина и подпись продавца