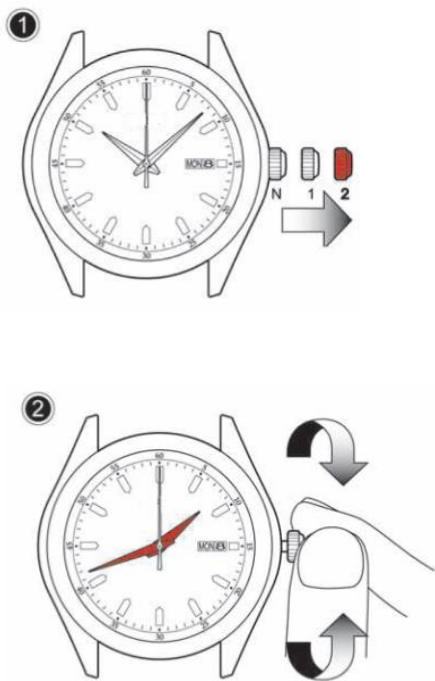


Руководство пользователя

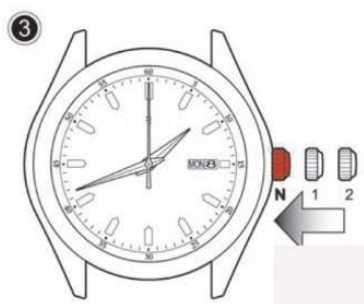
Установка времени:



Если ваши часы имеют три стрелки, вытяните головку до второй фиксированной позиции, когда секундная стрелка находится на 12 часах

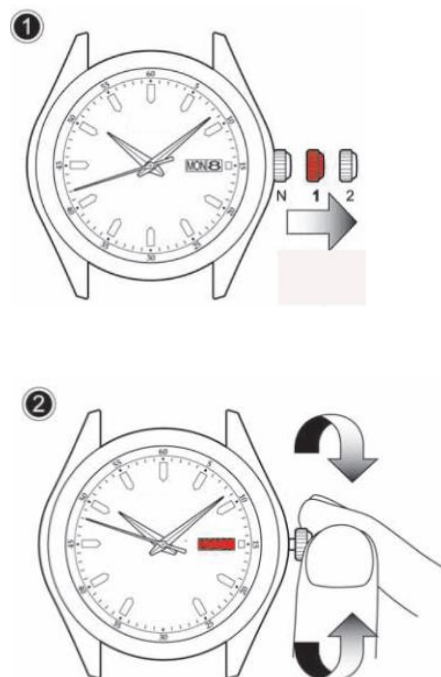
Вращайте головку чтобы выставить нужное время.

Примечание: При установке минутной стрелки выставьте её вперёд на 4 - 5 минут от желаемого времени, а затем верните назад для установки точного времени.



Полностью задвиньте головку. Секундная стрелка продолжит движение.

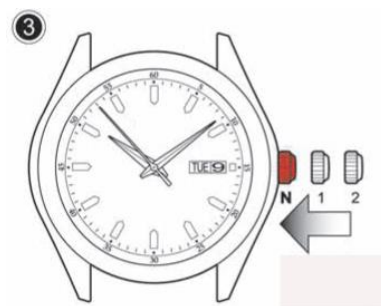
Установка даты и дня недели:



Выдвинуть головку до первого фиксированного положения

Вращайте головку для установки дня недели.

Примечание: День недели может отображаться латинскими и китайскими символами. В промежутке времени от 21:00 вечера and 4:00 утра, день недели не должен изменяться при текущей дате, так как по достижении полуночи дата и день изменятся автоматически. Эту настройку целесообразно производить с утра.



Полностью задвиньте головку.

Примечание: если день недели и дата меняются в середине дня, надо перевести часовую стрелку на 12 часов вперёд.