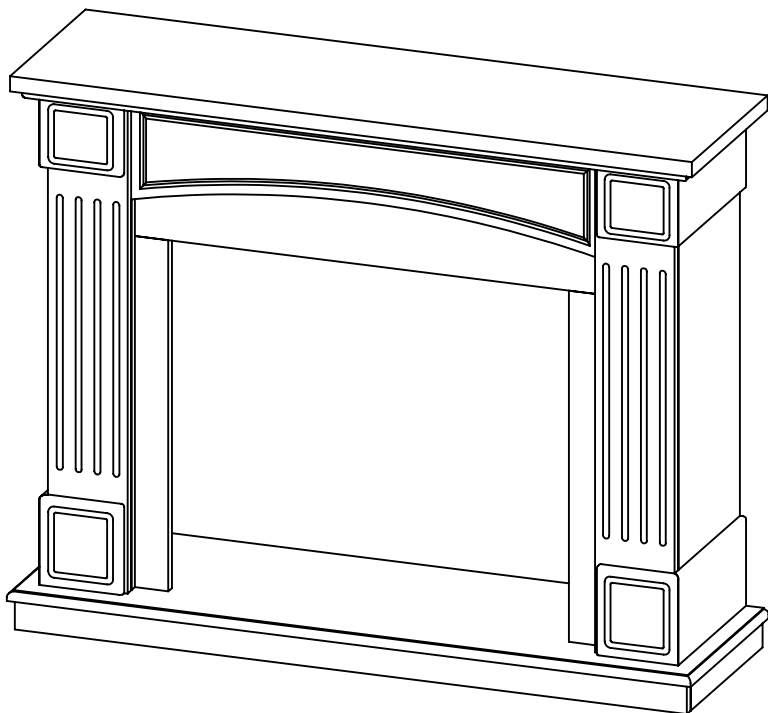


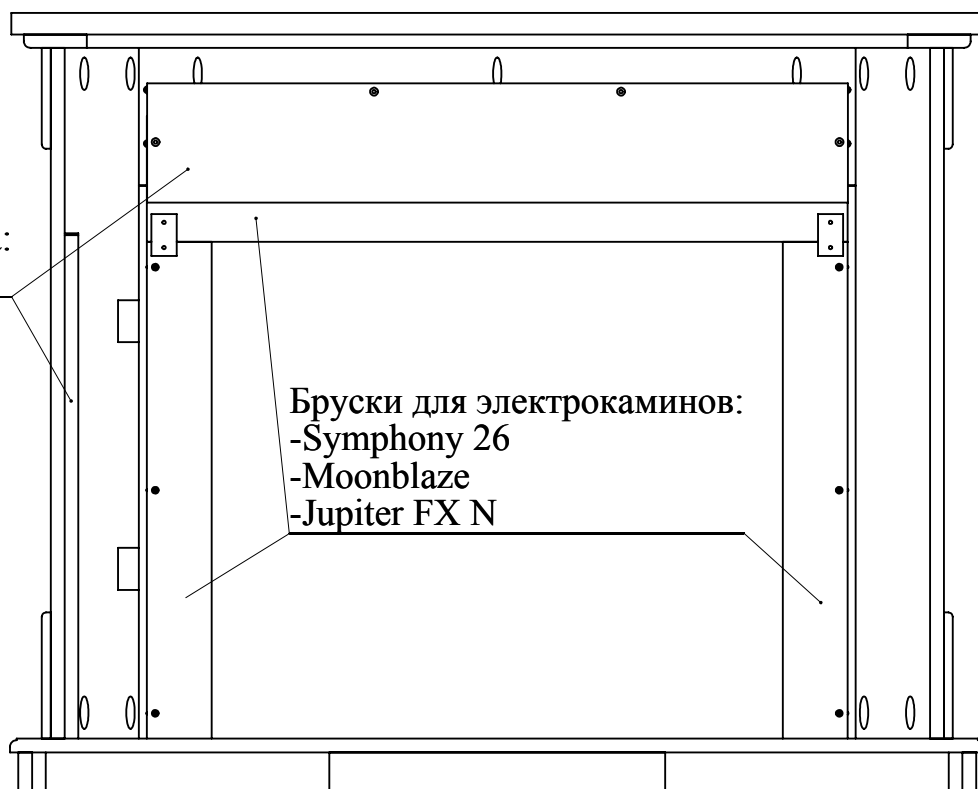
BOSTON

(Sym26/MB/JUP/D28)

Схема сборки



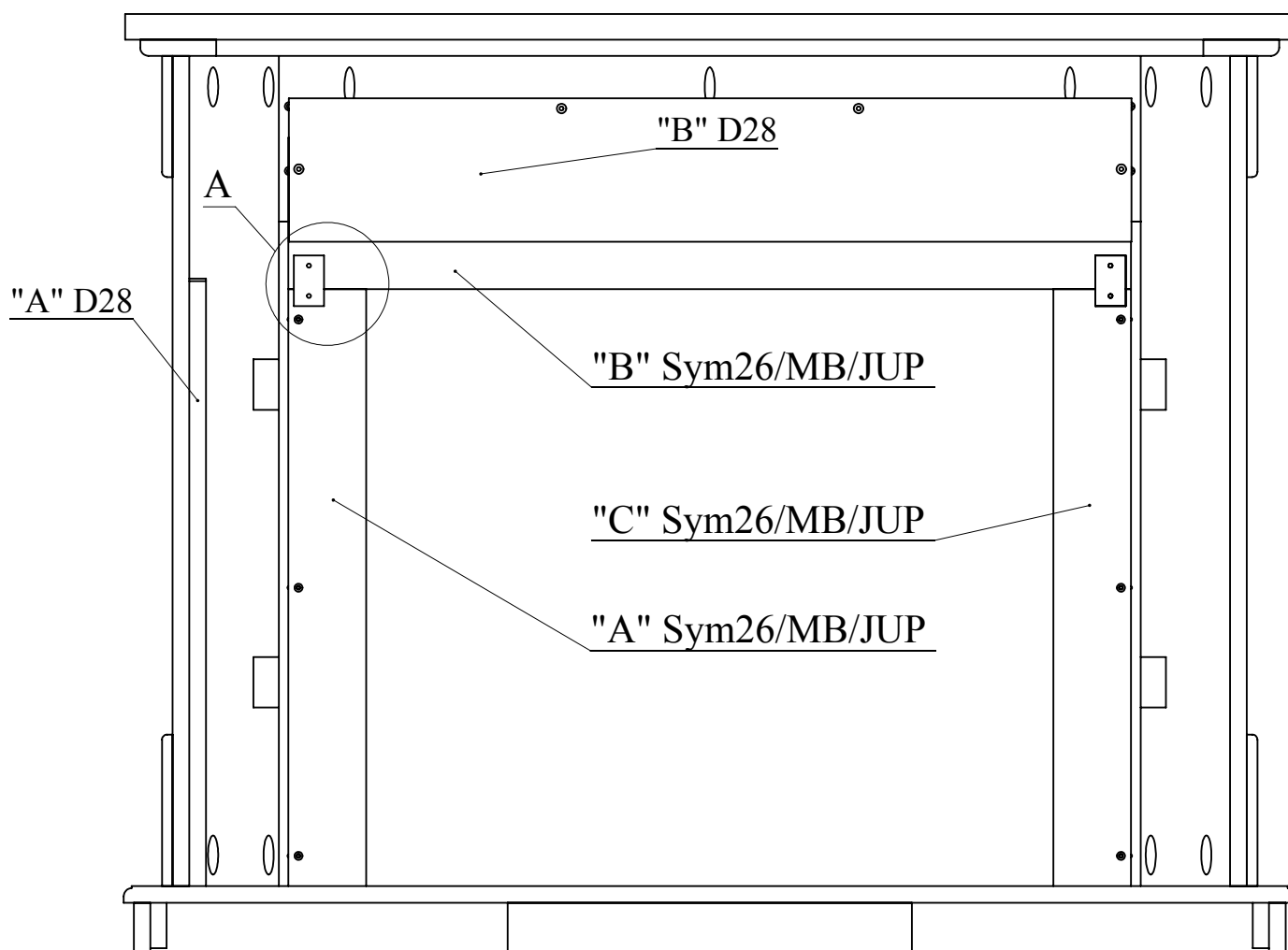
Бруски для электрокамина:
-DIORAMIC D28 Led FX



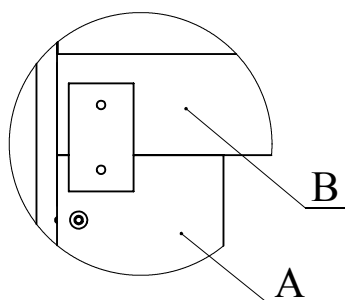
Бруски для электрокаминов:
-Symphony 26
-Moonblaze
-Jupiter FX N

1. Электрокамин "SYMPHONY 26"

Для электрокамина "SYMPHONY 26" брусок (А) и брусок (В) Sym26/MB/JUP (соответственно брусок (С) и брусок (В) Sym26/MB/JUP) собираются в одну линию по краям (заподлицо).



A
(2 : 7)



2. Электрокамины: "MOONBLAZE" и "JUPITER FX N"

Если в портале из электрокамина "SYMPHONY 26" надо сделать "MOONBLAZE" или "JUPITER FX N", то необходимо открутить шурупы ① и ② (рис.1); сместить боковые бруски А и С Sym26/MB/JUP до боковых брусков D и закрутить шурупы ① и ② (рис.2). Согласно схеме!

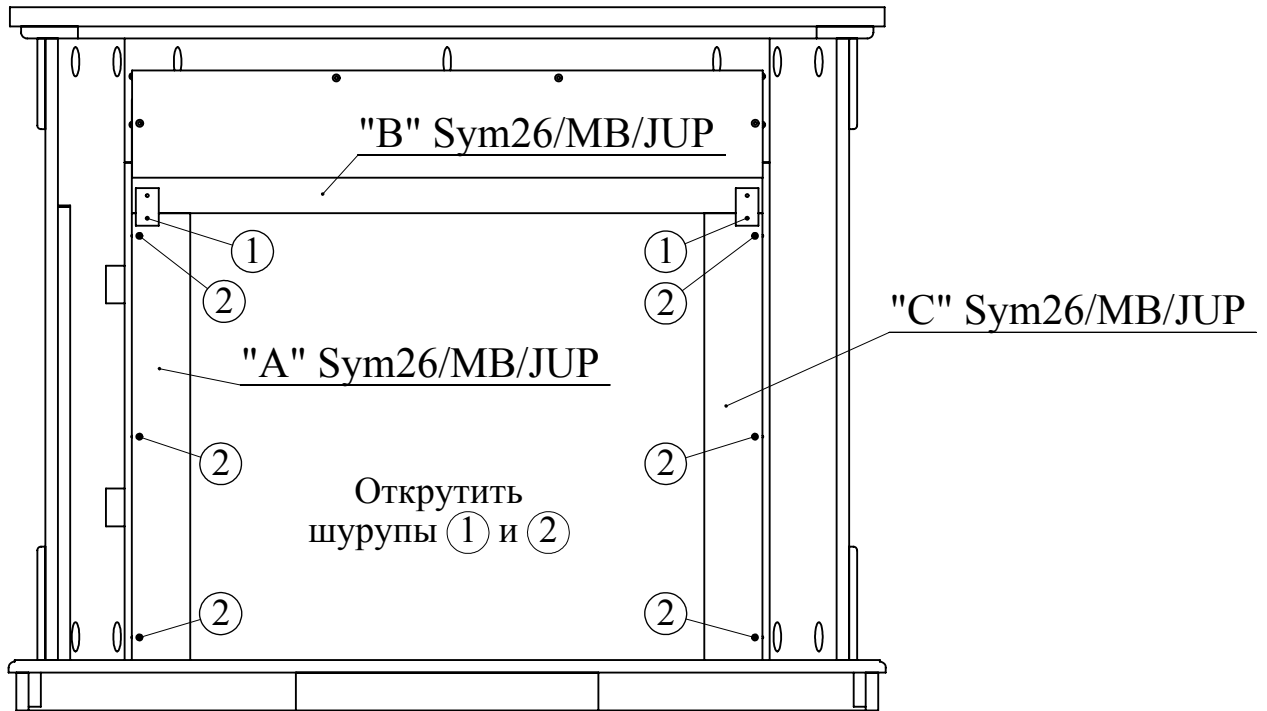


рис.1

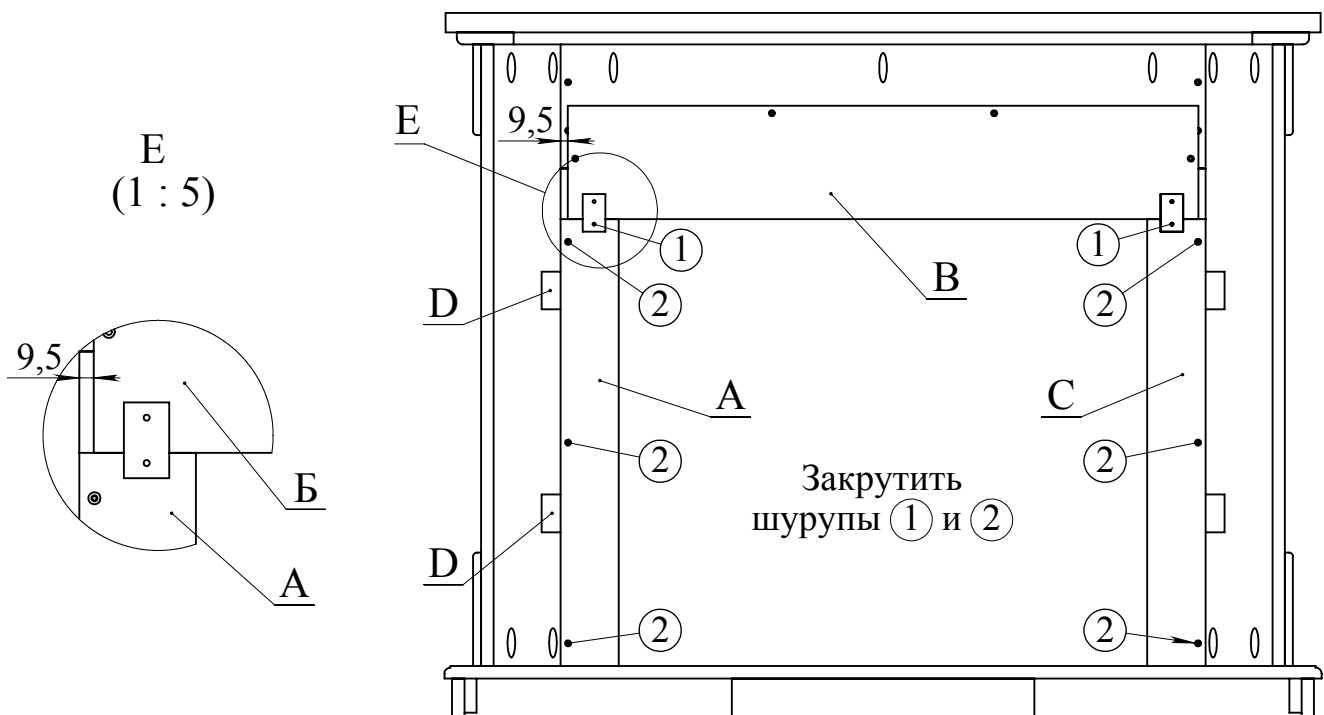


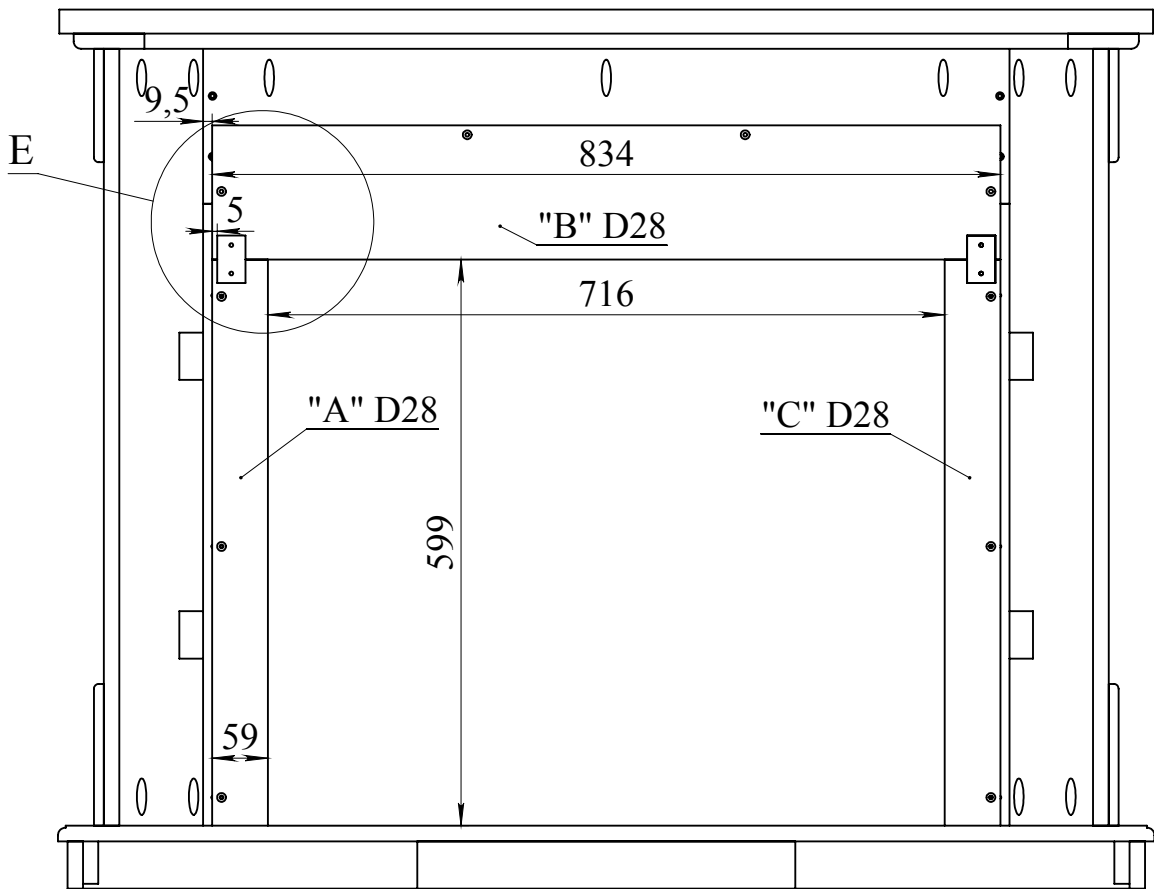
рис.2

① шуруп 3,5x20мм - 2шт ↘

② шуруп 3,5x25мм - 6шт ↘

3. Электрокамин "DIORAMIC D28 Led FX"

Для электрокамина "DIORAMIC D28 Led FX" необходимо открутить бруски (А), (В), (С) Sym26/MB/JUP, установленные в портале, и установить бруски (А) D28, (В) D28, (С) D28 расположенные на боковине и передней панели портала. Закрутить их шурупами. Бруски (А) D28 и (В) D28 (соответственно (В) D28 и (С) D28) собираются в одну линию по краям (заподлицо). Бруски (А), (В), (С) Sym26/MB/JUP (MB/JUP/Sym26) убрать.



Е
(1 : 4)

