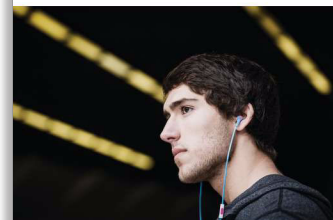




Philips  
Наушники-вкладыши  
CitiScape

- Коллекция CitiScape
- Вкладыши
- Синие



SHE7050BL



## Чистое и естественное звучание

с плоским кабелем с защитой от спутывания

Ритм жизни современных городов вдохновил нас на создание яркой коллекции наушников CitiScape Indies, которая добавит разнообразия в вашу жизнь. Мягкие шумоизолирующие насадки воспроизводят невероятно точный звук, динамичные басы и обеспечивают удобство ношения и полное погружение в любимую музыку.

### Превосходный комфорт

- Три пары насадок на выбор для идеальной посадки
- Сверхмаленькие, удобно прилегающие к уху наушники

### Музыка на ходу с эффектом полного погружения

- Точно настроенные 9-мм излучатели обеспечивает чистый звук и динамичные басы
- Звукоизолирующие насадки не пропускают городской шум

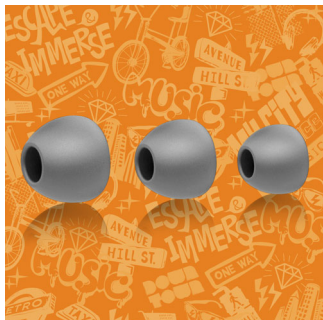
### Дизайн для удобства

- Плоский кабель со слайдером не спутывается
- Прорезиненный сгиб кабеля повышает прочность

# PHILIPS

## Особенности

### Три пары насадок на выбор



Наушники-вкладыши CitiScape поставляются с тремя парами насадок, чтобы они идеально прилегали к вашему уху. Насадки трех размеров (от самых маленьких до больших) имеют стильный дизайн и комфортно сидят в ушах.

### Точно настроенные 9-мм излучатели



Точно настроенные 9-мм излучатели обеспечивают чистый звук и динамичные басы

### Плоский кабель и слайдер



Плоский кабель со слайдером не спутывается

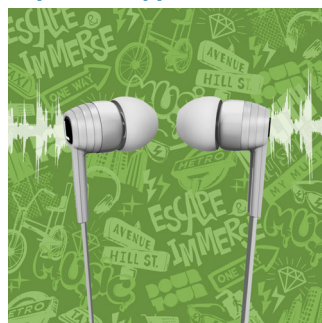
### Прорезиненный сгиб кабеля

Прорезиненный сгиб кабеля повышает прочность наушников. Теперь они прослужат вам дольше: мягкое резиновое покрытие в месте соединения кабеля и амбушюр предотвращает повреждение наушников, возникающие от частых сгибов кабеля.

### Сверхмаленькие наушники

Сверхмаленькие, удобно прилегающие к уху наушники

### Звукоизолирующие насадки



Звукоизолирующие насадки не пропускают городской шум

## Характеристики

### Габариты изделия

- Размеры продукта (Ш x В x Г): 2,2 x 2,4 x 1,2 см
- Размеры продукта (Ш x В x Г): 0,9 x 0,9 x 0,5 дюйма
- Вес: 0,0127 кг
- Вес: 0,028 фунта

### Звук

- Акустическая система: Закрытая
- Диафрагма: ПЭТ
- Диапазон частот: 19–21 000 Гц
- Сопротивление: 16 Ом
- Тип магнита: Неодимовый
- Тип: Динамический
- Звуковая катушка: ССАВ
- Чувствительность: 107 дБ
- Диаметр излучателя: 8,6 мм
- Максимальная входная мощность: 25 мВт

### Подключения

- Тип кабеля: Бескислородная медь (ОFC)
- Подключение кабеля: Параллельное, симметричное
- Длина кабеля: 1,2 м
- Покрытие разъема: Хромированный

### Размеры упаковки

- Размеры упаковки (Ш x В x Г): 9,5 x 17,5 x 2 см
- Размеры упаковки (Ш x В x Г): 3,7 x 6,9 x 0,8 дюйма
- Вес нетто: 0,0127 кг
- Вес нетто: 0,028 фунта
- Вес брутто: 0,0502 кг
- Вес брутто: 0,111 фунта
- Вес упаковки: 0,0375 кг
- Вес упаковки: 0,083 фунта
- EAN: 69 23410 71905 5
- Тип размещения на полке: Оба
- Количество изделий в упаковке: 1
- Тип упаковки: Блистер

### Внешняя упаковка

- Внешняя упаковка (Д x Ш x В): 37,5 x 15,5 x 23,5 см
- Внешняя упаковка (Д x Ш x В): 14,8 x 6,1 x 9,3 дюйма
- Вес нетто: 0,3048 кг
- Вес нетто: 0,672 фунта
- Вес брутто: 1,7 кг
- Вес брутто: 3,748 фунта
- Вес упаковки: 1,3952 кг
- Вес упаковки: 3,076 фунта
- GTIN: 1 69 23410 71905 2
- Количество потребительских упаковок: 24

### Внутренняя упаковка

- Внутренняя упаковка (Д x Ш x В): 18 x 7 x 10,5 см
- Внутренняя упаковка (Д x Ш x В): 7,1 x 2,8 x 4,1 дюйма
- Вес нетто: 0,0381 кг
- Вес нетто: 0,084 фунта
- Вес брутто: 0,182 кг
- Вес брутто: 0,401 фунта
- Вес упаковки: 0,1439 кг
- Вес упаковки: 0,317 фунта
- GTIN: 2 69 23410 71905 9
- Количество потребительских упаковок: 3



Дата выпуска 2013-09-13

Версия: 2.3.5

12 NC: 8670 001 00768  
EAN: 06 92341 07190 55

© 2013 Koninklijke Philips N.V.  
Все права защищены.

Характеристики могут меняться без предварительного уведомления. Торговые марки являются собственностью Koninklijke Philips N.V. или соответствующих владельцев.

[www.philips.com](http://www.philips.com)