

PT-FIT 70/220...240 S

POWERTRONIC PT-FIT S | ЭПРА для газоразрядных ламп высокой интенсивности для применения в светильниках



Характеристики продукта

- Индекс энергоэффективности EEL: A2
- Напряжение питания: 220 – 240 В
- Частота напряжения сети питания: 50 – 60 Гц
- Подавление радиопомех: согласно EN 55015/CISPR 15
- Безопасность: согласно EN 61347-2-12
- Сетевые гармоники согласно EN 61000-3-2
- Помехоустойчивость согласно EN 61547

Преимущества продукта

- Оптимизированный коэффициент затрат и выгод
- Компактные размеры и малый вес для малогабаритных светильников
- Автоматическое аварийное отключение ламп в случае неисправности или при окончании срока службы (EoL)

Области применения

- Освещение магазинов
- Освещение с созданием специальных световых эффектов и направленное освещение

Техническое описание продукта

Technical data

Электрические параметры

Мощность лампы	73 Вт
Максимальная выходная мощность	73 Вт
Ток сети	0,36 А ¹⁾
Напряжение зажигания	4,5 Кв
Рабочая частота	0.200...0.240 кГц
Мощность системы	80,00 Вт
Efficiency in full-load	92 %
Входное напряжение сети переменного тока	198...264 В
Номинальное напряжение	220...240 В
Частота сети	50...60 Hz
Коэффициент мощности λ	0,95 ²⁾
Пусковой ток	45 А ³⁾
Макс. кол-во ЭПРА на выключател 10 А (В)	7 ⁴⁾
Макс. кол-во ЭПРА на выключател 16 А (В)	13 ⁴⁾
Макс кол-во ЭПРА 16A MCB с EBN-OS	32 ⁵⁾
Ток защитного проводника	0,3 мА
U-OUT (рабочее напряжение)	250 В
Макс.е рабочее напряжение между не	250 В
Макс.е рабочее напряжение между N/L/O	250 В
Максимальная емкость провода "GHF/лампы	120 пФ

1) При 230 V_{AC}

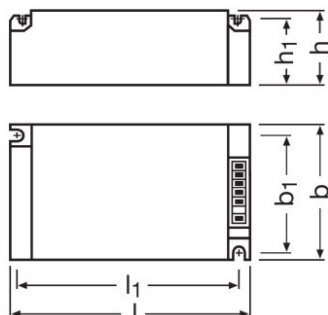
2) Минимум

3) Ширина импульса 250 μ s (измерение при 50% пикового напряжения)

4) Type B

5) Тип B

Размеры и вес



Техническое описание продукта

Длина	110,0 mm
Ширина	75,0 mm
Высота	30,0 mm
Расстояние монтажного отверстия, длина	99,0 mm
Расстояние монтажного отверстия, ширина	64,0 mm
Сечения кабеля, сторона ввода	0,5...1,0 / 0,5...1,5 mm ^{2 1)}
Сечения кабеля, сторона вывода	0,5...1,0 / 0,5...1,5 mm ^{2 1)}
Длина проволоки на стороне ввода	8,5...9,5 mm
Длина проволоки на стороне вывода	8,5...9,5 mm
Вес продукта	250,00 g

¹⁾ С хомутом / Без хомута

Цвета и материалы

Материал обшивки	Metal
------------------	-------

Температуры и условия управления

Диапазон температуры окружающей среды	-15...+55 °C
Макс.температура в контрольной точке tc	85 °C

Срок службы

Срок эксплуатации ЭПРА	30000 h ¹⁾
------------------------	-----------------------

¹⁾ При максимуме T_c / 10 % выходов из строя

Дополнительные данные

Конструктивная форма / исполнение	Встроенный прибор
Suitable for lamp power (1 lamp)	70 Вт

Возможности / мощности

Макс.дл.кабеля до лампы/светодиод.мод.	1,5 m
Защита от перегрева	Power reduction and switch off at $T > 85$ °C at the tc point
Время сброса ЭПРА	> 0,5 s
С регулировкой яркости	Нет
Ограничение времени зажигания	20 min
Подходит для светильников,имеющ.кл.защ.	I
Intended for no-load operation	Нет

Сертификаты и Стандарты

Сертификация/Соответствие стандартам	VDE / VDE-EMC / EAC / C-Tick
Тип защиты	IP20

Техническое описание продукта

EEI – Класс энергоэффективности	A2
Стандарты	Acc. to EN 61347-2-12/Acc. to EN 55015/Acc. to EN 61000-3-2/Acc. to EN 61547

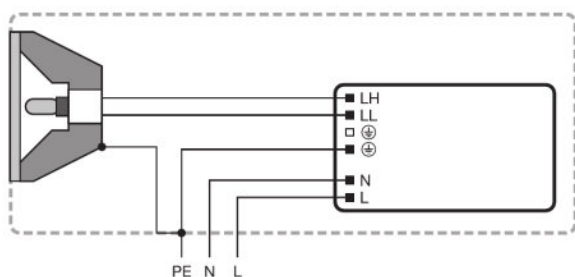
Условия поставки

Код заказа	850410809000
------------	--------------

Environmental information

Information according Art. 33 of EU Regulation (EC) 1907/2006 (REACH)	
Date of Declaration	14-04-2022
Primary Article Identifier	4008321386649
Candidate List Substance 1	Lead
CAS No. of substance 1	7439-92-1
Safe Use Instruction	The identification of the Candidate List substance is sufficient to allow safe use of the article.
Declaration No. in SCIP database	557c427b-54b1-455e-bd6e-781c5ae8a883

Схема подключения



342165_Setup for ECG Installation

Техническое описание продукта

Советы по безопасности

Потери на балласте и тепловое излучение лампы могут привести к накоплению тепла в закрытом корпусе. Необходимо следить за тем, чтобы температура ЭПРА в точке измерения t не превышала максимально допустимого значения.









Внимание!

В целях безопасности отсоедините устройство перед заменой лампы!

Текст спецификации

- In order to achieve good radio interference suppression:1. Keep the cable between ECG and lamp as short as possible.2. The single lamp wires must be routed as close as possible to each other.
-

Загрузка данных

Файл	
	User instruction POWERTRONIC PTi S PT FIT S
	Tender documents 339884_Tender Document for POWERTRONIC EVG.eng
	Certificates 335124_VDE-Marks approval
	Certificates 554891_EAC PT family
	Declarations of conformity Powertronic UK DoC 4278196 150222
	Declarations of conformity Powertronic CE 3363432 150222
	Declarations of conformity Pti Pto PT-FIT EMC 280722
	Operating instructions 590729_EAC - PTi S PT-FIT S

Ecodesign regulation information:

Separate control gear and light sources must be disposed of at certified disposal companies in accordance with Directive 2012/19/EU (WEEE) in the EU and with Waste Electrical and Electronic Equipment (WEEE) Regulations 2013 in the UK. For this purpose, collection points for recycling centres and take-back systems (CRSO) are available from retailers or private disposal companies, which accept separate control gear and light sources free of charge. In this way, raw materials are conserved and materials are recycled.

Техническое описание продукта

Данные для заказа

Product code	Описание продукта	Упаковка (цена/шт.)	Размеры (длина x ширина x высота)	Объем	Вес брутто
4008321386649	PT-FIT 70/220...240 S	Shipping carton box 20	412 mm x 136 mm x 152 mm	8.52 дм ³	5269.89 g

The mentioned product code describes the smallest quantity unit which can be ordered. One shipping unit can contain one or more single products. When placing an order, for the quantity please enter single or multiples of a shipping unit.

Примечание

Subject to change without notice. Errors and omission excepted. Always make sure to use the most recent release.

PT-FIT 70/220...240 S

POWERTRONIC PT-FIT S | ЭПРА для газоразрядных ламп высокой интенсивности для применения в светильниках

Название продукта	Группа ламп
PT-FIT 70/220...240 S	HCI-E/P 70W
	HCI-ET 70W
	HCI-T 70W
	HCI-TS 70W
	HQI-T 70W
	HQI-TS 70W