

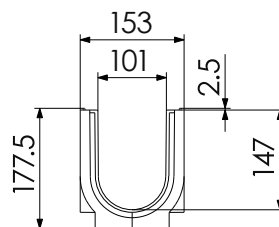
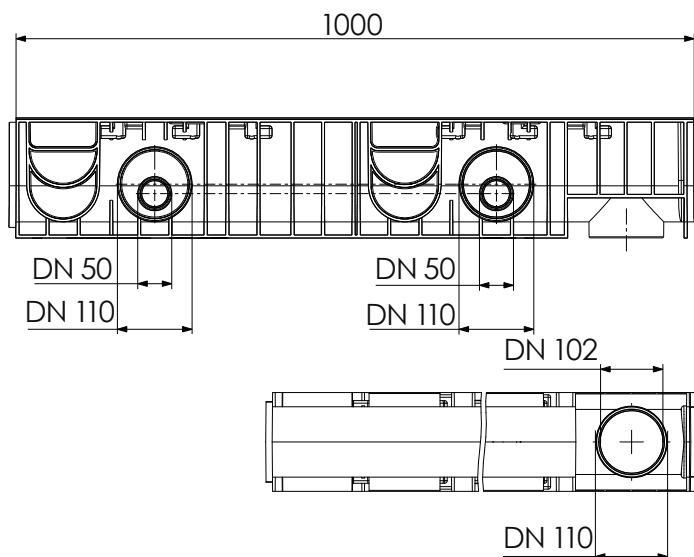
STANDART 100

Лоток пластиковый STANDART 100.175h179, кл. С250



ТЕХНИЧЕСКИЕ ХАРАКТЕРИСТИКИ

Артикул	Длина, мм	Ширина, мм	Высота, мм	Вес, кг
ДИ 04005000	1010	153	179	3,03



CE DIN EN 1433

ОПИСАНИЕ ПРОДУКТА

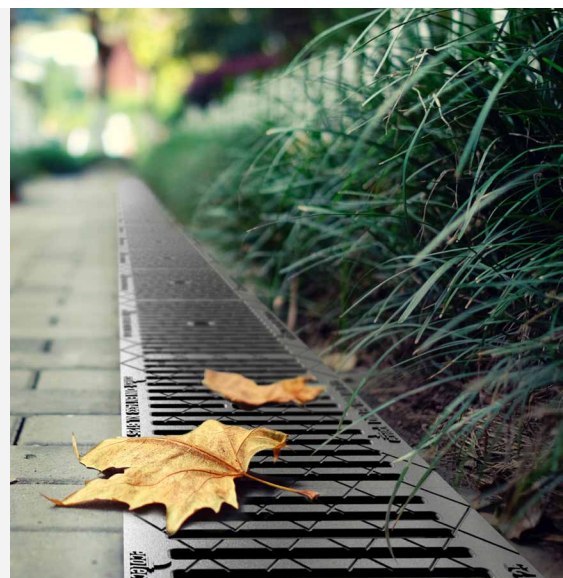
Канал пластиковый системы STANDART из вторичного ПЭ-ПП. Сформированное отверстие для подключения труб \varnothing 50 мм или 110 мм – по 2 с каждой стороны лотка. Сформированное отверстие \varnothing 110 мм для выпуска через дно лотка. Специальный паз для подключения других лотков под углом 90° и специальным пазом для распила лотка. Класс нагрузки А 15 - С 250.

ДЛЯ БЛАГОУСТРОЙСТВА

1. загородные дома (сбор воды с кровли и террас);
2. скверы и парки;
3. велосипедные дорожки;
4. школьные дворы;
5. въезд автомобилей;
6. тротуары и стадионы.

МАТЕРИАЛ

PEHD



АКСЕССУАРЫ

Фото	Описание	Артикул	Длина, мм	Ширина, мм	Высота, мм	Вес, кг
	Заглушка-переходник для лотков пластиковых Стандарт 100.125 и 100.175 (черный)	ДИ 01405000	150	116	38	0,063