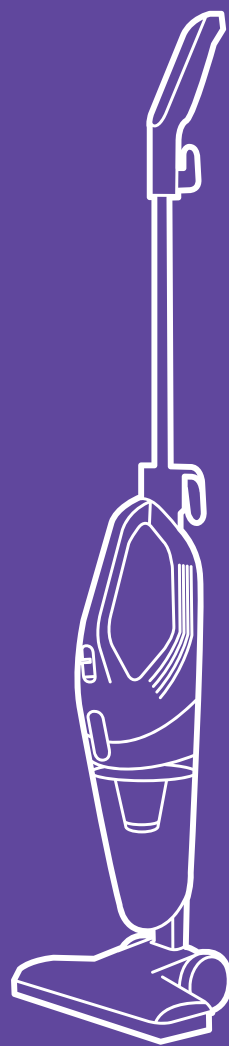


**Надо
убраться?
Один момент!**



**Вертикальный
пылесос
КТ-5146**



Если у вас возникнут трудности с использованием нашей техники, перед обращением в магазин просим позвонить на горячую линию Kitfort:

8-800-775-56-87

(пн-пт с 9:30 до 17:30 по московскому времени)

info@kitfort.ru

Мы расскажем про особенности работы прибора и проконсультируем по любым другим вопросам

Содержание

Общие сведения	4
Комплектация	5
Устройство пылесоса	5
Подготовка к работе и использование.....	6
Чистка и обслуживание пылесоса	9
Уход и хранение	10
Устранение неполадок	10
Технические характеристики	12
Меры предосторожности.....	13

Общие сведения

Вертикальный пылесос Kitfort КТ-5146 удобен при локальной и генеральной уборке. Он компактен, всегда под рукой и готов к работе, а при желании он легко трансформируется в ручной пылесос. Утомительная уборка превращается в легкое и увлекательное занятие, а время уборки сокращается вдвое.

В комплекте к пылесосу идет узкая насадка, шланг и ворсовая щетка. Узкая насадка поможет вычистить щели, углы и другие узкие места в квартире. Ворсовая щетка подходит для чистки ковров и ковровых поверхностей, для чистки обивки мягкой мебели, для сбора мелкого сыпучего мусора с неровных поверхностей. Ворс щетки способствует лучшей очистке и не царапает поверхность. Шланг обеспечивает легкую уборку труднодоступных мест за счет своей эластичности и гибкости.

Пылесос оборудован современным циклонным фильтром, обеспечивающим хорошую очистку, при этом сила всасывания не зависит от наполненности пылесборника. Контейнер пылесборника легко отстегивается одним нажатием кнопки. Внутри пылесборника находится фильтр тонкой очистки, который можно вынуть и почистить.

Компактность и удобство

Пылесос имеет функцию вертикальной парковки и занимает мало места при хранении, а во время работы может легко вписаться в узкий коридор или комнату, заполненную различными предметами. Для владельцев небольших квартир, которые сталкиваются с проблемой, где же хранить пылесос, приобретение вертикальной модели с вытянутой вверх конструкцией будет оптимальным вариантом.

Вертикальный пылесос хорошо подходит для оперативной уборки, например, рассыпанных крошек или песка от обуви в коридоре. У пылесоса КТ-5146 есть специальные держатели для удобного хранения шнура. На верхнем держателе есть крючок для более удобного размещения шнура во время уборки.

Область применения пылесоса

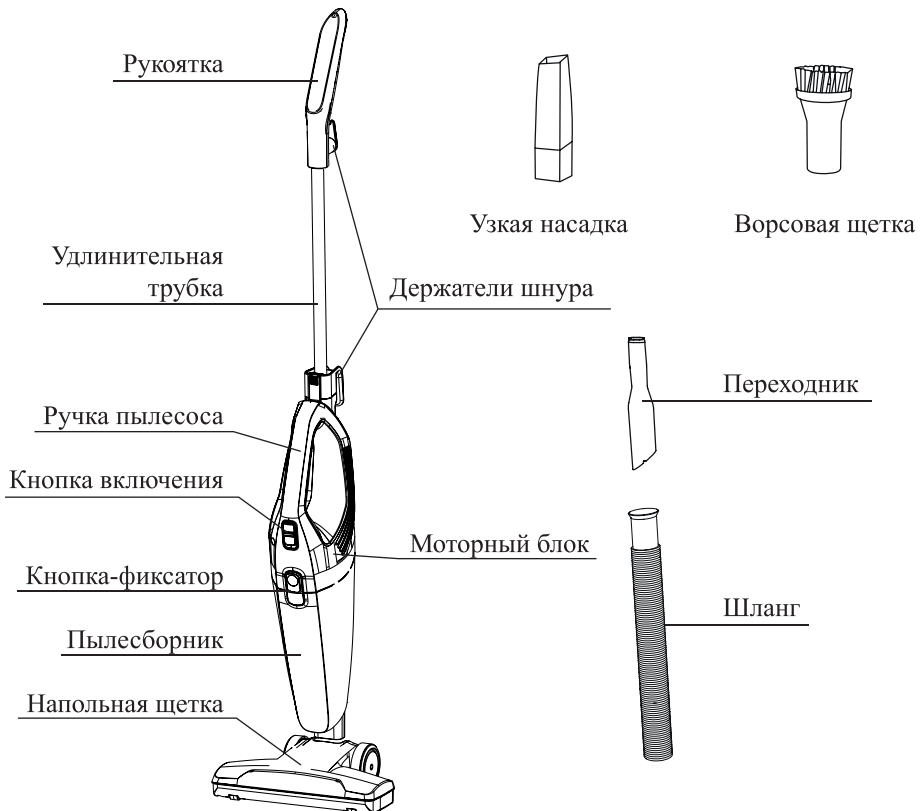
Конструкция «2 в 1» предусматривает наличие ручного пылесоса, который удобно использовать отдельно. Ручным пылесосом можно пропылесосить углы и плинтусы, обивку мебели, пыль со шкафов, шкафчики на кухне или в гостиной или книжные полки. Дополнительные насадки в комплекте значительно облегчают процесс уборки.

Комплектация

1. Пылесос с установленным пылесборником и фильтром — 1 шт.
2. Напольная щетка — 1 шт.
3. Удлинительная трубка — 1 шт.
4. Узкая насадка — 1 шт.
5. Ворсовая щетка — 1 шт.
6. Шланг — 1 шт.
7. Переходник — 1 шт.
8. Руководство по эксплуатации — 1 шт.
9. Коллекционный магнит — 1 шт.*

*опционально

Устройство пылесоса



Напольная щетка служит для уборки плоских напольных покрытий: линолеум, паркет, ламинат, ковры, ковровые покрытия и т.д.

Узкая насадка удобна для уборки таких труднодоступных мест, как радиаторы отопления, углубления в мягкой мебели, углы и щели.

Ворсовая щетка подходит для чистки ковров и ковровых покрытий, для чистки обивки мягкой мебели, для сбора мелкого сыпучего мусора с неровных поверхностей. Ворс щетки способствует лучшей очистке и не царапает поверхность.

Шланг обеспечивает легкую уборку труднодоступных мест за счет своей эластичности и гибкости.

Переходник необходим для подсоединения насадок к пылесборнику кроме узкой насадки. Узкая насадка вставляется в пылесборник напрямую без переходника.

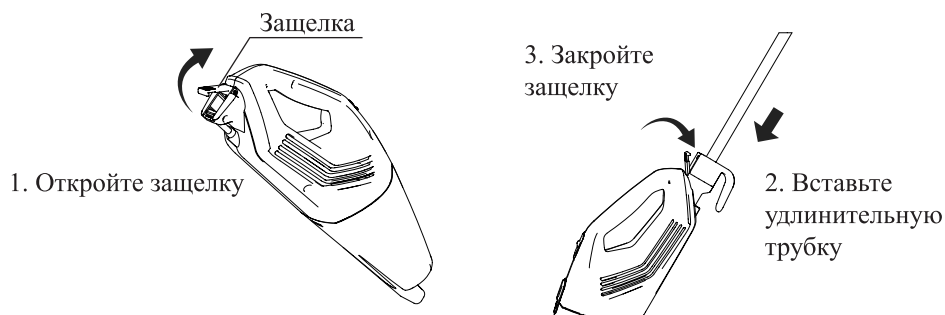
Подготовка к работе и использование

Подготовка к работе

Расправьте шнур. Подготовьте рабочую поверхность к работе с пылесосом. Уберите предметы и провода, которые пылесос может засосать.

Установка удлинительной трубки

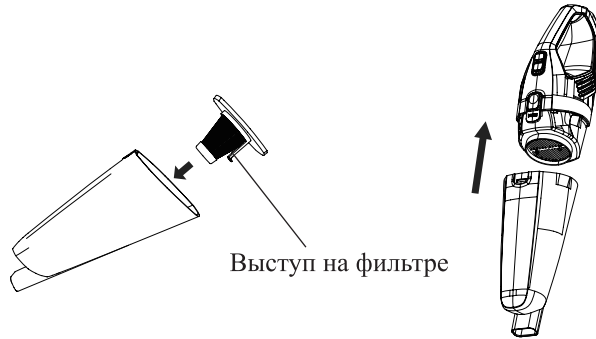
Для подсоединения удлинительной трубки откройте защелку на моторном блоке. Вставьте удлинительную трубку в разъем на корпусе моторного блока рукояткой назад до упора. При этом паз на удлинительной трубке должен совпасть с защелкой. Закройте защелку. Для отсоединения удлинительной трубки откройте защелку и потяните вверх удлинительную трубку, прилагая небольшое усилие.



Установка пылесборника

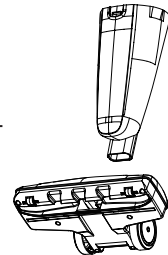
Установите фильтр тонкой очистки в пылесборник выступом назад. Убедитесь, что фильтр плотно расположен в пылесборнике. Подсоедините пылесборник к мо-

торному блоку так, чтобы кнопка на моторном блоке попала в углубление на пылесборнике. При правильной установке пылесборника должен послышаться щелчок.



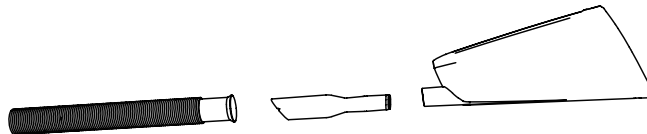
Установка напольной щетки

Вставьте напольную щетку во всасывающее отверстие пылесборника до упора. Чтобы отсоединить напольную щетку, наступите на нее и потяните корпус пылесоса вверх.



Установка насадок

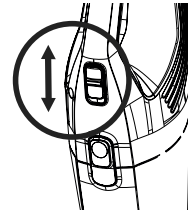
Для установки шланга и ворсовой щетки воспользуйтесь переходником. Подсоедините к насадке переходник, затем вставьте его во всасывающее отверстие пылесборника. Чтобы отсоединить насадку, возьмитесь за нее и потяните, прилагая небольшое усилие. Узкая насадка вставляется во всасывающее отверстие пылесборника напрямую без переходника.



Использование

1. Перед использованием убедитесь, что фильтр и пылесборник установлены правильно.
2. Подсоедините удлинительную трубку к моторному блоку.
3. Выберите подходящий аксессуар (напольная щетка, узкая насадка, ворсовая щетка или шланг) и вставьте его во всасывающее отверстие пылесборника. Для подсоединения шланга и ворсовой щетки воспользуйтесь переходником.
4. Наступите на напольную щетку и отклоните пылесос на себя, чтобы вывести его из режима вертикальной парковки.

- Чтобы включить пылесос необходимо передвинуть кнопку включения в нижнее положение. Включите пылесос и приступайте к работе.
- Для прекращения работы передвиньте кнопку включения в верхнее положение.



На верхнем держателе есть крючок для более удобного размещения шнура во время уборки. Верхний держатель вращается на 360 градусов. Просто проденьте шнур в крючок и расположите шнур во время уборки с правой стороны, если вы правша или с левой стороны, если вы левша.

По окончании использования устройства обмотайте шнур питания вокруг держателей сетевого шнура для более удобного хранения.

Внимание!

- Будьте аккуратны и не наступайте на сетевой шнур, а также не допускайте рывков. В противном случае можно поломать крючок или розетку, к которой будет подключен пылесос.
- Не всасывайте пылесосом жидкости.

Примечание. Функция вертикальной парковки позволяет оставлять пылесос без опоры, но из-за особенностей конструкции при легком толчке пылесос может упасть. Не роняйте пылесос на пол. Из-за ударов об пол внутренние части пылесоса могут повредиться, а также может треснуть рукоятка.

Использование ручного пылесоса

Отсоедините удлинительную трубку от корпуса пылесоса и снимите напольную щетку. Установите нужную насадку. Для установки шланга и ворсовой щетки необходим переходник. Использовать ручной пылесос можно и без насадок, но с насадками процесс работы упростится.

Возьмитесь за ручку пылесоса и убирайте поверхности, которые было неудобно пылесосить из-за высоты пылесоса или ширины напольной щетки. Такой конструкцией пылесоса удобно собирать крошки со стола, пыль с верхних полок или узких частей квартиры.



Чистка и обслуживание пылесоса

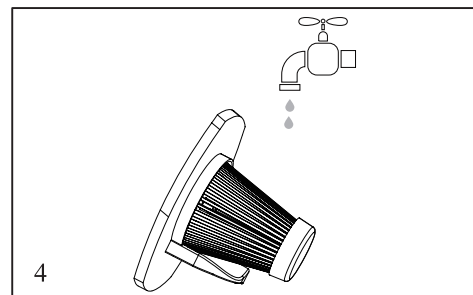
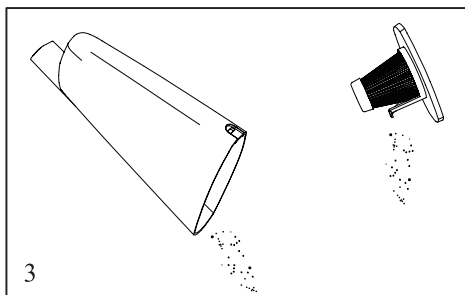
Протирайте корпус пылесоса сухой или влажной тканью. Перед чисткой пылесоса отключите его от сети электропитания.

Замена и очистка фильтра

Чтобы собранная в пылесборник пыль не попала на чистые поверхности, все действия с пылесборником и фильтром лучше производить над мусорным ведром.

Для исправной работы пылесоса удаляйте из пылесборника скопившиеся грязь и мусор. Очищайте фильтр тонкой очистки после каждой уборки.

1. Чтобы отсоединить пылесборник нажмите кнопку-фиксатор и снимите пылесборник с моторного блока.
2. Извлеките фильтр тонкой очистки, потянув его вверх. Он не фиксируется никакими зажимами на пылесборнике, а просто плотно прижат к нему.
3. Вытряхните всю скопившуюся пыль из пылесборника и с фильтра тонкой очистки.
4. При необходимости промойте фильтр тонкой очистки и пылесборник в холодной воде, а затем дайте им высохнуть естественным путем. Прежде чем поместить фильтр тонкой очистки обратно в пылесборник, убедитесь, что он полностью высох. Не используйте для сушки фен.



5. Поместите фильтр тонкой очистки в пылесборник.
6. Установите пылесборник на корпус моторного блока до щелчка.
7. Никогда не используйте пылесос без установленного фильтра. Убедитесь, что он установлен плотно.

Уход и хранение

Храните пылесос в сухом и прохладном месте, недоступном для детей.
Перед хранением пылесоса очистите пылесборник и фильтр и тщательно просушите.

Пылесос может храниться:

- в вертикальном положении (пылесос имеет функцию вертикальной парковки);
- с отсоединенной удлинительной трубкой на полке или в шкафу.

Для более удобного хранения пылесоса вы можете наматывать шнур на держатели сетевого шнура. Не наматывайте шнур слишком туго, чтобы случайно его не деформировать. Верхний держатель поворачивается на 360 градусов для более удобного разматывания шнура. При этом не нужно разматывать каждый намотанный круг шнура. Достаточно просто опустить верхний держатель вниз и снять шнур.

При длительном хранении упакуйте пылесос в пакет или коробку, чтобы на него не оседала пыль. При хранении избегайте попадания прямых солнечных лучей на устройство.

Устранение неполадок

Посторонний запах из пылесоса при работе

Возможная причина	Решение
Пахнет содержимое пылесборника	Очистите пылесборник
Пылесборник поставили на хранение с неочищенным фильтром	Очистите и помойте фильтр. Перед установкой фильтра в пылесборник убедитесь, что он высох
Установлен влажный фильтр в пылесос	Замените фильтр на новый
Во время работы пылесос засосал пахучее вещество	Помойте фильтр и пылесборник

Пылесос не работает

Возможная причина	Решение
Устройство не подключено к сети	Подключите устройство к сети
Нет напряжения в сети	Проверьте наличие напряжения в сети
При перегреве мотора сработал термостат и отключил пылесос	<p>Подождите 30–60 минут и снова включите пылесос.</p> <p>Во время работы мотор охлаждается воздухом, который засасывает пылесос. Если поток воздуха уменьшается, мотор может перегреться. Чтобы избежать этого, вовремя очищайте пылесборник и фильтр тонкой очистки, не допускайте засора воздухозаборного отверстия</p>

Пылесос падает

Возможная причина	Решение
Из-за особенностей конструкции вертикальный пылесос может упасть во время нахождения в вертикальной парковке, если его нечаянно задеть	Не роняйте пылесос на пол. Из-за ударов о пол внутренние части пылесоса могут повредиться, а также может треснуть рукоятка

Слабая сила всасывания

Возможная причина	Решение
Пылесборник переполнен	Очистите пылесборник
Фильтр нуждается в очистке или замене	Снимите фильтр и проверьте силу всасывания. Если без фильтра сила всасывания больше, то проблема в фильтре. Очистите или замените фильтр
Забился всасывающий канал в щетке	Прочистите всасывающий канал и напольную щетку

Пыль высыпается из пылесоса

Возможная причина	Решение
Всасывающий канал заблокирован	Проверьте всасывающий канал в пылесборнике и насадках
Пылесборник переполнен	Очистите пылесборник
Пылесборник или фильтр установлены неправильно	Установите правильно пылесборник и фильтр

Если ваша ситуация не отображена выше, пишите нам на адрес info@kitfort.ru, приложив фотографии или видеофайлы, фиксирующие вашу проблему. Пришлите также фотографию наклейки с серийным номером, расположенную на дне или на задней части корпуса устройства.

По вопросам приобретения расходных материалов или аксессуаров пишите нам на info@kitfort.ru.

Технические характеристики

1. Напряжение: $\sim 220-240$ В, 50/60 Гц
2. Мощность: 600 Вт
3. Класс защиты от поражения электрическим током: II
4. Емкость пылесборника: 0,5 л
5. Класс фильтра тонкой очистки: E12
6. Длина сетевого шнура: 4,7 м
7. Уровень шума: ≤ 80 дБ
8. Размер устройства: $230 \times 180 \times 1100$ мм
9. Размер упаковки: $150 \times 155 \times 680$ мм
10. Вес нетто: 1,4 кг
11. Вес брутто: 2,4 кг

Срок службы: 2 года

Срок гарантии: 1 год

Товар сертифицирован:



Производитель: Сучжоу Этбест Илектрикэл Текнолэджи Ко., Лтд. 3 Ситай Роуд, Линфэн Вилидж, Бэйцяо Стрит, Сянчэн, Сучжоу, Цзянсу, Китай.

Импортер: ООО «Аэро-Трейд». 197022, г. Санкт-Петербург, Инструментальная ул., д. 3, лит. X, офис 1.

Страна происхождения: Китай.

Уполномоченная организация для принятия претензий на территории РФ: ООО «Аэро-Трейд». 197022, г. Санкт-Петербург, Инструментальная ул., д. 3, лит. X, офис 1.

Горячая линия производителя: 8-800-775-56-87 (пн-пт с 9:30 до 17:30 по московскому времени), info@kitfort.ru

Адреса сервисных центров вы можете узнать у оператора горячей линии или на сайте kitfort.ru

Требуется особая утилизация. Во избежание нанесения вреда окружающей среде необходимо отделить данный объект от обычных отходов и утилизировать его наиболее безопасным способом, например, сдать в специальные места по утилизации.

Месяц и год изготовления указаны на нижней стороне упаковочной коробки.

Производитель имеет право на внесение изменений в дизайн, комплектацию, а также в технические характеристики изделия в ходе совершенствования своей продукции без дополнительного уведомления об этих изменениях.

Условия гарантии

Падение силы всасывания из-за засорения пылесборника или фильтров пылесоса не является гарантийным случаем. Очистка пылесборника и фильтров — это необходимая операция, которую следует проводить регулярно и самостоятельно, как это указано в главе «Чистка и обслуживание пылесоса».

Механические повреждения корпуса, аксессуаров или составных частей устройства не являются гарантийным случаем.

Меры предосторожности

Пожалуйста, внимательно прочтите инструкцию по эксплуатации. Обратите особое внимание на меры предосторожности. Всегда держите инструкцию под рукой.

1. Устройство предназначено для использования в бытовых условиях и может применяться в квартирах, загородных домах, гостиничных номерах, офисах и других подобных местах для непромышленной и некоммерческой эксплуатации.
2. Используйте устройство только по назначению и в соответствии с указаниями, изложенными в данном руководстве. Нецелевое использование устройства будет считаться нарушением условий надлежащей эксплуатации.
3. Перед подключением устройства к электрической розетке убедитесь, что параметры электропитания, указанные на нем, совпадают с параметрами используемого источника питания.
4. Для предотвращения поражения электрическим током не погружайте устройство в воду и другие жидкости.

5. Не переносите прибор, взявшись за шнур питания. Не тяните за шнур питания при отключении вилки от розетки.
6. Не используйте устройство, если шнур питания, вилка или другие части прибора повреждены. Во избежание поражения электрическим током не разбирайте устройство самостоятельно — для его ремонта обратитесь к квалифицированному специалисту. Помните, неправильная сборка устройства повышает опасность поражения электрическим током при эксплуатации.
7. Детям, людям с ограниченными физическими, сенсорными или умственными способностями, а также лицам, не обладающим достаточными знаниями и опытом, разрешается пользоваться прибором только под контролем лиц, ответственных за их безопасность, или после инструктажа по эксплуатации устройства. Не позволяйте детям играть с прибором.
8. Контролируйте работу прибора, когда рядом находятся дети или домашние животные.
9. Не включайте пылесос с полным пылесборником. Это может привести к повреждению устройства.
10. Не оставляйте работающий прибор без присмотра. Выключите его и отключите от сети, если не используете прибор длительное время или перед проведением обслуживания.
11. Не пытайтесь обойти блокировку включения устройства.
12. Не допускайте падения прибора и не подвергайте его ударам.
13. Храните устройство в недоступных детям местах.
14. Используйте только предлагаемые производителем аксессуары или комплектующие. Использование иных дополнительных принадлежностей может привести к поломке устройства или получению травм.
15. При повреждении шнура питания его замену во избежание опасности должны производить изготовитель, сервисная служба или подобный квалифицированный персонал.
16. Не допускайте контакта шнура с горячими предметами.
17. Не засасывайте пылесосом горящие или дымящиеся предметы такие как, например, сигареты, спички или горячий пепел.
18. Будьте осторожны при уборке на лестнице.
19. Не используйте пылесос без установленного фильтра.
20. Не прикасайтесь к вилке и пылесосу мокрыми руками.
21. Перед использованием пылесоса освободите рабочую поверхность от разбросанных вещей и шнуров, которые может засосать пылесос.
22. Держите всасывающее отверстие подальше от лица, тела и свободно висящих частей одежды.
23. Не используйте пылесос для всасывания жидкостей.

24. Не включайте пылесос с заблокированными каналами. Выключите пылесос и удалите блокирующие предметы, прежде чем снова запускать пылесос.
25. Перед началом уборки обязательно удалите крупные или острые предметы, которые могут повредить фильтр.
26. Не храните пылесос на высоких полках, чтобы избежать его случайного падения.
27. Не облакачивайтесь и не садитесь на пылесос.

IM-1



Всегда что-то новенькое!

Kitfort — современный и креативный бренд, который предлагает покупателям не только качественные товары по выгодной цене, но и радует подарками, конкурсами и живым интерактивом! Тысячи пользователей следят за нашими обновлениями и розыгрышами в социальных сетях. Присоединяйтесь к нам и вы!

Приветствуем вас в нашей группе «ВКонтакте»! Каждую неделю мы разыгрываем там десятки призов бытовой техники Kitfort. Участвуйте в морских боях, лотереях, творческих конкурсах и делайте репосты. Адрес группы: vk.com/kitfort

Если вы любите смотреть видео, введите в поиске YouTube: «Kitfort Show» и наслаждайтесь веселыми скетчами на нашем канале. В каждом новом выпуске мы разыгрываем самые популярные товары и новинки компании за комментарии от подписчиков. А содержание видеороликов заставит вас от души посмеяться и стать нашим другом и ценителем того, что мы делаем.

Подписывайтесь и будьте в деле вместе с Kitfort!

info@kitfort.ru

8-800-775-56-87