

## Уважаемый покупатель!

Благодарим вас за выбор продукции, выпускаемой под торговой маркой NATIONAL. Мы рады предложить Вам изделия, разработанные в соответствии с высокими требованиями к качеству и функциональности.

Пожалуйста, внимательно изучите настоящее Руководство. Оно содержит важные указания по безопасности, эксплуатации прибора и по уходу за ним. Позаботьтесь о сохранности настоящего "Руководства по эксплуатации" и, если изделие перейдет к другому пользователю, передайте его вместе с изделием.

## МЕРЫ ПРЕДОСТОРОЖНОСТИ

Светодиодные светильники предназначены исключительно для использования в быту и должны быть использованы только по прямому назначению. Светильники не предназначены для промышленного или коммерческого использования.

- Перед первым подключением к электросети убедитесь, что характеристики адаптера питания совпадают с характеристиками вашей электросети. Адаптер питания может работать при сетевом напряжении ~100-240 В. Запрещается использовать адаптер при другом сетевом напряжении.
- Запрещается использовать поврежденный или неисправный светильник или адаптер питания.
- Запрещается использовать какой-либо другой адаптер питания, кроме того, что поставляется в комплекте со светильником. Запрещается использовать адаптер питания, поставляемый в комплекте со светильником, для питания других устройств.
- Светильник предназначен для использования в помещении. Запрещается эксплуатировать его на улице.
- Запрещается использовать устройство в местах с повышенной влажностью, вблизи источников влаги и ёмкостей с водой (например, в ванной, в непосредственной близости от кухонной раковины, в сырых подвальных помещениях, рядом с прудом или бассейном и т. д.).
- Запрещается погружать прибор в воду или

другие жидкости, а также разбрызгивать на него воду или другие жидкости.

- Запрещается прикасаться к светильнику или адаптеру питания мокрыми руками.
- Запрещается накрывать работающий светильник тканью, бумагой или другими легковоспламеняющимися предметами.
- Запрещается смотреть прямо на работающие светодиоды – это вредно для глаз.
- Если вы не планируете использовать светильник в течение длительного времени, отсоедините его от электросети.
- При отключении от электросети не тяните за шнур или сам светильник, беритесь за корпус адаптера питания.
- Следите, чтобы шнур питания не передавливался, не соприкасался с острыми краями и не касался горячих поверхностей.
- Не оставляйте работающий светильник без присмотра.
- Запрещается вставлять металлические и другие предметы в отверстия светильника.
- Запрещается использовать агрессивные вещества (спирт, кислота, щелочь) для чистки поверхности прибора.
- Перед чисткой прибора отключите его от электросети.
- Запрещается оставлять прибор под воздействием прямых солнечных лучей или вблизи источников тепла, это может привести к его обесцвечиванию и неисправностям в его работе.
- Устанавливайте светильник вдали от легковоспламеняющихся предметов.
- Немедленно отключите питание прибора и прекратите его использование в следующих случаях:
  - появился дым или запах;
  - поврежден светильник или кабель питания;
  - появляются искры, треск;
  - светодиоды необычно мигают.
- Запрещается разбирать, вносить изменения в конструкцию или пытаться чинить самостоятельно светильник или адаптер питания. При возникновении неисправностей обращайтесь в авторизованные сервисные центры производителя.

Несоблюдение перечисленных требований по эксплуатации лишает вас гарантийного обслуживания.

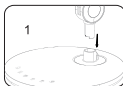
Производитель не несет ответственности за какие-либо повреждения, возникшие вследствие неправильной эксплуатации прибора или несоблюдения мер предосторожности и безопасности.

## КОМПЛЕКТАЦИЯ

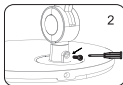
Откройте коробку и убедитесь, что все комплектующие имеются в наличии в исправном состоянии:

- Светильник – 1
- Основание светильника – 1
- Винт – 1
- Адаптер питания – 1
- Руководство по эксплуатации – 1
- Гарантийный талон – 1

## ПОДГОТОВКА К ЭКСПЛУАТАЦИИ



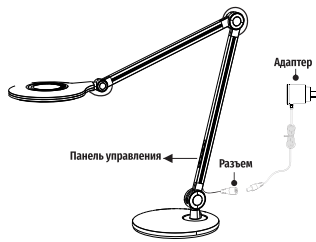
Вставьте стойку светильника в соответствующий разъем основания.



С помощью отвертки закрутите винт, поставляемый в комплекте, чтобы зафиксировать стойку светильника в основании.

Отрегулируйте положение светильника в пространстве (высоту, угол наклона и т.п.). Не применяйте силу при сгибании и разгибании шарнирных соединений светильника, иначе вы можете его сломать.

Во избежание помех не рекомендуется устанавливать светильник в непосредственной близости от телевизора или радиоприемника. Рекомендуется фиксировать плафон на расстоянии около 30 см от поверхности стола так, чтобы светодиоды не светили в глаза.



Подключите штекер адаптера питания к соответствующему разъему светильника, а вилку адаптера питания – к электрической розетке.

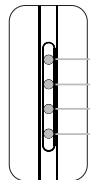
### ВНИМАНИЕ:

Во время подключения к электросети не беритесь рукой за панель управления, в противном случае панель управления может работать некорректно. Если такое произошло, отключите светильник от электросети, а затем подключите снова. Данный светильник может использоваться только с тем адаптером, который был в комплекте светильника.

Светильник не рассчитан на работу при падении напряжения в сети ниже 100 В.

## ОСНОВНЫЕ ОПЕРАЦИИ

### Сенсорная панель управления



- 1. Кнопка увеличения яркости
- 2. Кнопка уменьшения яркости
- 3. Кнопка выбора цветовой температуры
- 4. Кнопка включения/выключения

## Включение и выключение

Коснитесь кнопки 4, чтобы включить светильник. Светильник начнет работать в том режиме, в котором он находился при последнем выключении.

Чтобы выключить прибор, коснитесь кнопки 4 еще раз.

## Регулировка яркости свечения

Коснитесь и удерживайте палец на кнопке 1 или 2, чтобы постепенно увеличивать или уменьшать яркость.

## Выбор цветовой температуры

При первом включении светильник начинает работать в режиме естественного света (цветовая температура 4300-4500°K).

Последовательно касайтесь кнопки 3, чтобы изменять цветовую температуру: естественный (смешанный) свет, теплый свет (2700-3000°K), холодный свет (6000-6300°K).

## ВОЗМОЖНЫЕ НЕИСПРАВНОСТИ

Если светодиоды выключились или мигают, убедитесь, что контакты адаптера питания плотные. Если это не помогло, отключите прибор от электросети и обратитесь в сервисный центр производителя.

## БЕЗОПАСНАЯ УТИЛИЗАЦИЯ

Ваше устройство спроектировано и изготовлено из высококачественных материалов и компонентов, которые можно утилизировать и использовать повторно. Если товар имеет символ



с зачеркнутым мусорным ведем на колесах, это означает, что товар соответствует Европейской директиве 2002/96/ЕС. Ознакомьтесь с местной системой раздельного сбора электрических и электронных товаров. Соблюдайте местные правила. Утилизируйте старые устройства отдельно от бытовых отходов.

Правильная утилизация вашего товара позволит предотвратить возможные отрицательные последствия для окружающей среды и здоровья людей.

## ТЕХНИЧЕСКИЕ ХАРАКТЕРИСТИКИ

### Светильник

Входное напряжение: 12 В, 550 мА  
Максимальная потребляемая мощность: 10 Вт  
Максимальный световой поток: 600 Лм  
Индекс цветопередачи: ≥ 80Ra  
Класс электробезопасности: Класс III  
Рабочая температура: от -25°С до +40°С  
Рабочая влажность: не более 98%

### Адаптер питания

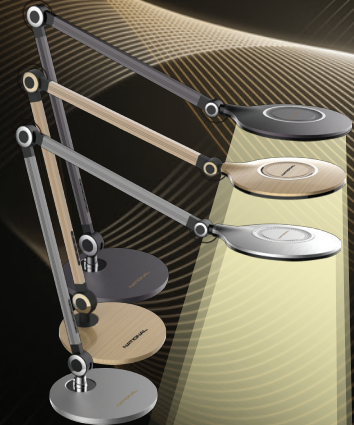
Входное напряжение: ~ 100-240 В  
Выходное напряжение: 12 В  
Класс электробезопасности: Класс II



В соответствии с постоянным совершенствованием технических характеристик и дизайна, производитель оставляет за собой право на внесение изменений без предварительного уведомления.

### ПРИМЕЧАНИЕ:

Все рисунки в настоящем руководстве приведены для наглядности, реальное изделие может незначительно отличаться от изображения.



Серийный номер:	Модель:
	Подпись покупателя:
Фирма продавец:	Подпись продавца:
	Дата продажи:
Печать продавца:	Дата обмена:
	<p><b>Внимание</b> Все поля гарантийного талона обязательны для заполнения. Неправильно или не полностью заполненный гарантийный талон является недействительным.</p>

### Гарантийные обязательства:

1. Гарантийный срок изделия составляет 24 месяца с момента его реализации покупателю через розничную торговую сеть.
2. Ремонту подлежат не работающие или вышедшие из строя изделия при соблюдении пользователем правил эксплуатации и мер предосторожности, а также отсутствии механических повреждений.
3. Ремонт изделия осуществляется при наличии у покупателя правильно заполненного гарантийного талона с печатью и кассового чека организации, у которой было приобретено данное изделие.
4. Предварительная диагностика неисправности или ремонт изделия, а также выдача актов о не ремонтпригодности производится только в авторизованных сервисных центрах. Адреса и телефоны авторизованных сервисных центров указаны на сайте: [www.National-ru.ru](http://www.National-ru.ru)

### Гарантийные обязательства не распространяются в случае:

1. Отсутствия правильно заполненного гарантийного талона и кассового чека.
2. Нарушения правил эксплуатации (мер предосторожности).
3. Наличия механических повреждений или следов несанкционированного вскрытия корпуса изделия или адаптера питания. Использования адаптера питания, не предназначенного для данного типа изделия.
4. Повреждений вызванных попаданием внутрь посторонних предметов, насекомых, инородных веществ, жидкостей и т.д.
5. Если дата производства, версия или серийный номер удалены или не могут быть установлены.
6. Использования изделия для освещения производственных или иных объектов, где условия эксплуатации в значительной степени отличаются от типовых условий освещения для бытовых нужд (тяжелые температурные режимы, большая запыленность, загазованность или влажность помещения и т.д.)
7. Гарантия распространяется только на территории Российской Федерации.

**Изготовитель:** Smart Интернэшнл Дистрибьюшн Лимитед. Адрес: Комната 2208, 22 Этаж, Лемми Центр, 50 Хой Юен Роуд, Квун Тонг, Коулуун, Гонконг.  
Smart International Distribution Limited. Add: Room 2208, 22/F., Lemmi Centre, 50 Hoi Yuen Road, Kwun Tong, Kowloon, Hong Kong.  
Сделано в Китае.

Импортер/организация, уполномоченная на принятие претензий на территории России: ООО "СЕРВИС-ВИП": 144009, Московская область, г. Электросталь, ул. Корнеева, д. 6б, оф. 203.

\* Данные могут быть изменены в связи со сменой изготовителя, продавца, производственного филиала, импортера в РФ. В случае изменения данных актуальная информация указывается на дополнительной наклейке, размещенной на упаковке изделия.

Товар сертифицирован в соответствии с законом «О защите прав потребителей». При отсутствии копии нового сертификата в коробке спрашивайте копию у продавца. Товар соответствует требованиям нормативных документов: ТР ТС 004/2011 «О безопасности низковольтного оборудования»; ТР ТС 020/2011 «Электromагнитная совместимость технических средств»; ТР ТС 037/2016 «Об ограничении применения опасных веществ в изделиях электротехники и радиоэлектроники».

Срок службы изделия: 3 года.

Дата производства указана на изделии или упаковке. Срок годности не установлен. Срок хранения не установлен. Срок службы исчисляется со дня передачи товара покупателю.

Информацию о сертификате соответствия вы можете получить у продавца или на сайте:

[www.National-ru.ru](http://www.National-ru.ru).

