

ЭРА®

РУКОВОДСТВО ПО ЭКСПЛУАТАЦИИ (ПАСПОРТ)

Выключатель, управляемый дифференциальным током электронный (Устройство защитного отключения), ВД63, серии ЭРА.

УВАЖАЕМЫЙ ПОКУПАТЕЛЬ!

Благодарим Вас за покупку продукции под товарным знаком «ЭРА» и доверие к нашей компании!

Данный документ распространяется на устройство защитного отключения ВД63 и предназначен для руководства по монтажу, подключению и эксплуатации.

Устройства защитного отключения серии ВД63, функционально зависят от напряжения в сети. Устройства являются электромеханическими коммутационными аппаратами, выключателями управляемыми дифференциальным током, предназначенными для защиты человека от поражения электрическим током при прикосновении к оголенным токоведущим частям, а также от возникновения возгорания вызванного токами утечки через поврежденную изоляцию.

Принцип работы устройства ВД63 основан на определении тока утечки, сравнения его с током срабатывания и отключения защищаемой цепи в том случае, если ток утечки превосходит ток срабатывания.

ВД используется в сетях переменного тока частотой 50Гц и напряжением 230В для ВД63 2Р и 400В для ВД63 4Р.

Устройства защитного отключения соответствуют ГОСТ Р 51326.1, ТР ТС 004/2011 «О безопасности низковольтного оборудования», ТР ТС 020/2011 «Электромагнитная совместимость технических средств»

! ВНИМАТЕЛЬНО ИЗУЧИТЕ ДАННОЕ РУКОВОДСТВО ПЕРЕД ИСПОЛЬЗОВАНИЕМ ИЗДЕЛИЯ И СОХРАНИТЕ ЕГО ДО КОНЦА ЭКСПЛУАТАЦИИ.

! ИНФОРМАЦИЯ О ВИДАХ ОПАСНЫХ ВОЗДЕЙСТВИЙ.

Изделие не содержит опасных и вредных для здоровья человека веществ, которые могут выделяться в процессе эксплуатации в течение срока службы изделия при соблюдении правил его эксплуатации.



**ПРЕДОСТЕРЕЖЕНИЕ:
ПЕРЕМЕННОЕ НАПРЯЖЕНИЕ 220В ОПАСНО ДЛЯ ЖИЗНИ!**

1. ТЕХНИЧЕСКИЕ ХАРАКТЕРИСТИКИ

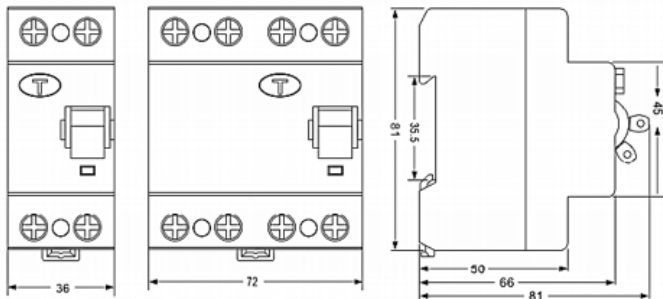
| Параметр: | Значение | |
|--|---|-----|
| Предельная коммутационная способность, кА | 4.5 | |
| Коммутационная износостойкость, кол-во циклов | 10000 | |
| Механическая износостойкость, кол-во циклов | 25000 | |
| Количество полюсов | 2 | 4 |
| Номинальное напряжение частотой, $U_n, В$ | 230 | 400 |
| Номинальная частота, Гц | 50 | |
| Номинальный ток, $I_n, А$ | 16;25;32;40;50;63 | |
| Номинальный отключающий дифференциальный ток $I_{\Delta n}, мА$ | 30 | |
| Номинальный неотключающий дифференциальный ток, $I_{\Delta n0}, мА$ | 0,5 $I_{\Delta n}$ | |
| Степень защиты оболочки | IP20 | |
| Минимальное значение номинальной наибольшей включающей и отключающей способности, $I_m, А$ | При I_n до 40А - 500А При I_n свыше 40А - $10 \cdot I_n$ | |
| Минимальное значение номинальной наибольшей дифференциальной включающей и отключающей способности, $I_{\Delta m}, А$ | При I_n до 40А - 500А При I_n свыше 40А - $10 \cdot I_n$ | |
| Номинальное условное значение тока короткого замыкания, $I_{nc}, А$ | 6000 | |
| Номинальное условное значение дифференциального тока короткого замыкания, $I_{\Delta c}, А$ | 6000 | |
| Сечение подключаемого провода, $мм^2$ | От 1 до 25 | |
| Момент затяжки, $Н \cdot м$ | 2,5 | |
| Климатическое исполнение | УХЛ 4 | |
| Тип УЗО | АС | |
| Класс 30 | Электронное | |
| Масса одного полюса, кг | 0,1 | |
| Срок службы, лет | 15 | |

Номинальные значения времени отключения и неотключения при наличии дифференциального тока:

| | | | | |
|-----------------------------------|----------------|-----------------|-----------------|------|
| Дифференциальный ток | $I_{\Delta n}$ | $2I_{\Delta n}$ | $5I_{\Delta n}$ | 500A |
| Максимальное время отключения, мс | 300 | 150 | 40 | 40 |

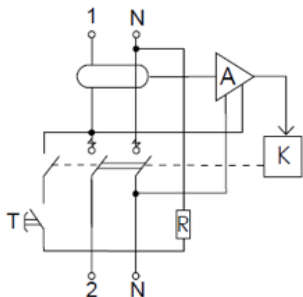
Внимание! При установке, ВД63, обязательно должно быть защищено от короткого замыкания с помощью автоматических выключателей или предохранителей, т.к. оно не имеет встроенной защиты от сверх токов и токов короткого замыкания

2. ГАБАРИТНЫЕ И УСТАНОВОЧНЫЕ РАЗМЕРЫ

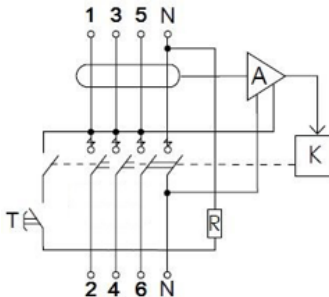


3. ЭЛЕКТРИЧЕСКИЕ СХЕМЫ УСТРОЙСТВ ЗАЩИТНОГО ОТКЛЮЧЕНИЯ

ВД63 2P



ВД63 4P



4. УСЛОВИЯ ЭКСПЛУАТАЦИИ И МОНТАЖА

Внимание!



Все работы проводить только при полном снятии напряжения со всех токоведущих частей, находящихся в зоне работ.

При монтаже, в вертикальном положении, ВД63, верхнее положение рычага должно соответствовать включенному состоянию, нижнее – отключенному.

Вводные сечения

| Без подготовки токоведущей жилы | |
|---|--|
| Для медных гибких (многожильных) кабелей | От 1,5 мм ² до 10 мм ² |
| Для медных жестких (многожильных и одножильных) кабелей | От 1.5 мм ² до 16 мм ² |
| С подготовкой токоведущей жилы | |
| Для медных гибких (многожильных) кабелей | 25 мм ² |
| Для алюминиевых гибких и жестких кабелей | От 16 мм ² до 25 мм ² |

В течение всего срока эксплуатации, рекомендуется:

- с периодом раз в месяц производить проверку работоспособности устройства, путем нажатия кнопки «Тест», при этом устройство должно мгновенно сработать;
- с периодом раз в шесть месяцев, проводить визуальный осмотр, на предмет видимых повреждений, подтягивать зажимные винты контактов заданным моментом.

Диапазон температур окружающей среды от -5°С до +40°С.

Рабочая высота над уровнем моря не более 2000 м.

Рабочее положение в пространстве – вертикальное.

5. ТРЕБОВАНИЯ БЕЗОПАСНОСТИ:

Запрещается эксплуатация устройств защитного отключения имеющих повреждения корпуса или рычага управления.

Подключение и монтаж должны производиться квалифицированным специалистом – электриком.

По способу защиты от поражения электрическим током ВД63 соответствуют классу защиты 0 по ГОСТ 12.2.007-75 и должны устанавливаться в распределительных щитах класса защиты не ниже 1.

6. УСЛОВИЯ ТРАНСПОРТИРОВКИ И ХРАНЕНИЯ

Транспортировка и хранение изделия должны производиться в упаковке с соблюдением мер предосторожности от механических повреждений и воздействия атмосферных осадков.

7. УТИЛИЗАЦИЯ

Изделие необходимо утилизировать согласно требованиям законодательства территории реализации.

8. КОМПЛЕКТ ПОСТАВКИ

Возможны изменения в случае групповой упаковки

1. Устройство защитного отключения УЗО ВД-63
2. Паспорт

9. СВЕДЕНИЯ ОБ ИЗДЕЛИИ

| | |
|--------------------------------------|--|
| Наименование изделия | Выключатель, управляемый дифференциальным током электронный |
| Модели изделия | ВД63: NO-902-124, NO-902-125, NO-902-126, NO-902-127, NO-902-128, NO-902-129, NO-902-130, NO-902-131, NO-902-132, NO-902-133, NO-902-134, NO-902-135 |
| Товарный знак | |
| Страна изготовитель | Китай |
| Наименование изготовителя | |
| Адрес изготовителя | |
| Информация для связи с изготовителем | atl_company@163.com |
| Импортер | Информация об импортере указана на этикетке, расположенной на индивидуальной упаковке. |
| Служба по работе с потребителями | 121467, Россия, г. Москва, а/я 43 |
| Соответствие нормативным документам | Изделие соответствует требованиям ТР ТС 004/2011 «О безопасности низковольтного оборудования», |
| Дата изготовления | |

10. ГАРАНТИЙНЫЕ ОБЯЗАТЕЛЬСТВА

Гарантийный срок эксплуатации составляет 60 месяцев с момента продажи при соблюдении условий эксплуатации, изложенных в данном руководстве.

Продукция не подлежит гарантийному обслуживанию в случае: наличия механических повреждений или следов вскрытия корпуса; нарушения условий эксплуатации, изложенных в данном руководстве.

Замена вышедшей из строя электротехнической продукции осуществляется в точке продажи при наличии корректно заполненного гарантийного талона:

Дата производства: _____

| Место продажи | Дата продажи | Штамп магазина и подпись продавца |
|---------------|--------------|-----------------------------------|
| | | |