



СОДЕРЖАНИЕ



- * **Вступление**7
- * **Все, чтобы стать настоящей чародейкой**8
 - Познакомься с четырьмя стихиями 8
 - Создай свой алтарь магии 10
 - Наблюдай за лунными циклами 12
 - Создай свой лунный календарь 14
 - Проводи лунные обряды 16
 - Изучи Солнечную систему 20
 - Знаки зодиака 21
 - Создай свой первый магический гербарий 25
 - Узнай о необходимых растениях 27
 - Приготовь волшебные зелья 32
 - Магия эфирных масел 34
 - Обряды равноденствия и солнцестояния 36
 - Секреты правильного дыхания и медитации:
в тебе есть сила! 40
 - Эмоции: как это работает? 44
 - Следи за погодой внутри тебя 47
 - Используй магию камней 49





Сделай собственный амулет	54
Создай свою коробку с мыслями	56
Сделай своего ловца снов	58
Сделай свою свечку желаний	60
Молитвы и мантры: твои волшебные заклинания!	63
Придай силу словам	65
Пей волшебную воду	66
Обряд для уверенности в себе	68
Обряд, чтобы распространять любовь вокруг себя	70
Обряд, чтобы простить	72
Обряд, чтобы успокоиться: мандалы	74
Придумай собственные обряды	76
* Словарь	78







Вступление

В последнее время в разных уголках нашей планеты просыпаются ведьмы, чародейки и волшебницы. Но речь не о тех ведьмах в черной одежде и колпаке, летающих на метле и известных крючковатыми носами, которые превращают людей в лягушек. Нет, настоящие колдуны (и колдуньи) — это особенные люди, которые заботятся о себе, об окружающих, о земле и природе. Они заботятся обо всех живых существах.

Когда-то давно ведьмы были целительницами, врачами. Они были прекрасно знакомы с силами растений, природы и Луны, а потому пользовались ими, чтобы лечить болезни. Позже право заниматься медициной осталось только у мужчин, а женщинам стало запрещено лечить людей. Но они продолжили — втайне. Вот почему их часто представляют как женщин, которые живут в одиночестве в затерянных хижинах посреди темных лесов. Всех, кто занимался колдовством, преследовали: это время «охоты на ведьм».

В течение последующих веков ведьмы, которые смогли спастись в этой «охоте», продолжили делиться умениями, но многие из их знаний для нас потеряны.

На самом деле, магия подвластна всем, и эта книжка познакомит тебя с секретами волшебниц, а также даст все необходимые советы.

Что ж, начинающая чародейка, твой шанс настал!





ПОЗНАКОМЬСЯ С

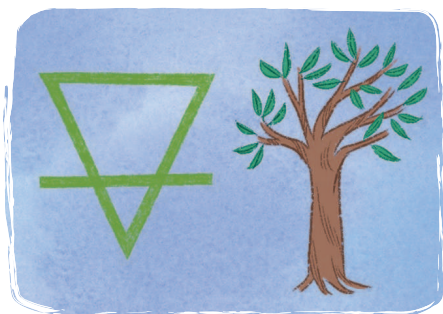
ЧЕТЫРЬМЯ СТИХИЯМИ

В основе колдовства и магии лежат четыре элемента. С их помощью маги воспринимают и описывают окружающий мир.



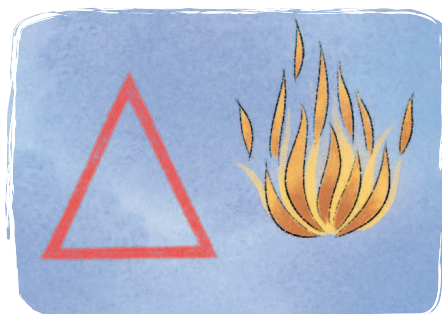
Каждая стихия относится к определенной стороне света (север, восток, юг, запад).





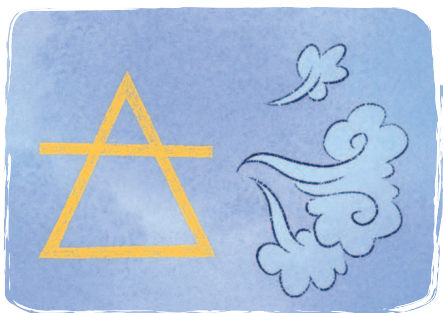
★ Земля

Земля — женский элемент.
На изображениях ее располагают на севере.
Ее время года — осень.
Ее время суток — утро.
Ее цвет — коричневый или зеленый.
Она символизирует жизненное равновесие.
Из пяти чувств с ней связывают осязание.



★ Огонь

Огонь — мужской элемент.
На изображениях его располагают на юге.
Его время года — лето.
Его время суток — полдень, когда солнце находится в зените (в высшей точке неба).
Его цвет — красный или оранжевый.
Он символизирует круговорот жизни.
Из пяти чувств с ним связывают зрение.



★ Воздух

Воздух — мужской элемент.
На изображениях его располагают на востоке.
Его время года — весна.
Его время суток — рассвет.
Его цвет — белый или желтый.
Он символизирует преобразование.
Из пяти чувств с ним связывают слух и обоняние.



★ Вода

Вода — женский элемент.
На изображениях ее располагают на западе.
Ее время года — зима.
Ее время суток — сумерки.
Ее цвет — синий или серый.
Она символизирует эмоции, интуицию, очищение.
Из пяти чувств с ней связывают вкус.



При помощи
взрослого!

СОЗДАЙ

СВОЙ АЛТАРЬ МАГИИ

Алтарь — это что-то вроде магического места для волшебниц и их обрядов. На алтаре расставляют все компоненты и принадлежности, необходимые для этих маленьких церемоний.

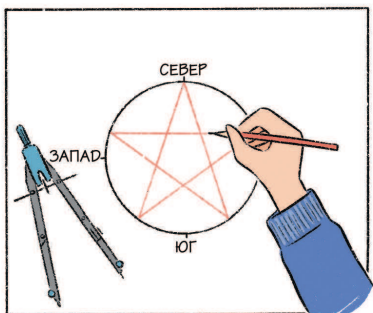


МАТЕРИАЛЫ

1 лист бумаги или кусок ткани ★ Цветные фломастеры или карандаши, краски ★ Веточки, мох или маленькое растение ★ 1 палочка с ароматом ладана (сандала, шалфея, эвкалипта...) ★ 1 ракушка или чашка с водой ★ 1 сервировочная салфетка или плоская подставка, на которой можно разложить каждый компонент твоего алтаря ★ 1 циркуль ★ 1 компас ★ Крупнозернистая соль ★ 1 перо ★ 1 свеча ★ Красная нитка

Когда все будет готово, ты сможешь поставить алтарь в углу своей комнаты или даже убрать его в коробку из-под обуви, которую можно украсить по вкусу. Ты можешь оставить его на видном месте или спрятать.

Осторожно — если родители разрешили тебе зажечь свечу, нужно убедиться, что ничего рядом с тобой не загорится. Лучше всего поставить алтарь в месте, где ничто не представляет опасности.



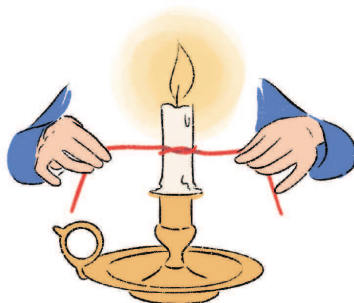
1. Начерти циркулем круг на бумаге или ткани. С помощью компаса обозначь на этой окружности четыре стороны света. Внутри круга можно нарисовать пентаграмму (пятиконечную звезду) или поставить в центре настоящую звезду.



2. В точке севера расположи стихию земли: растения и чашку с крупной солью.



3. В точке востока расположи стихию воздуха: палочку с ароматом ладана и перо.



4. В точке юга расположи стихию огня: свечу, которую можно обернуть красной ниткой, символизирующей огонь.



5. В точке запада расположи стихию воды: ракушку или чашку с водой.

СОВЕТ ОТ ЧАРОДЕЙКИ

Алтарь можно украсить всем, что тебе нравится: разными предметами, картинками, словами, которые радуют тебя. Готово, теперь можно проводить обряды!



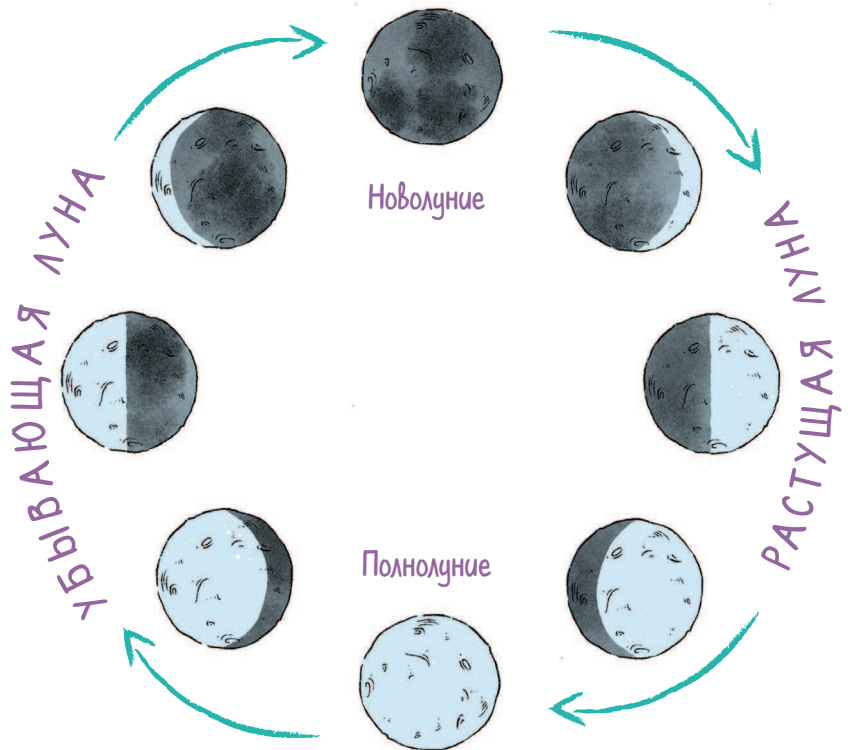
НАБЛЮДАЙ ЗА

ЛУННЫМИ ЦИКЛАМИ

Луна каждый день появляется на небе, и ее невооруженным глазом можно видеть с Земли. Это наш спутник. Луна круглая, она крутится вокруг нашей планеты и показывает нам только одну свою сторону.



Считается, что лунный цикл состоит из 28 дней. На самом деле, лунный цикл представляет собой временной промежуток, за который Луна совершает оборот вокруг Земли и оборот вокруг своей оси.





Фазы Луны

Новолуние, или «черная луна»

Луну не видно, даже если в небе ни единого облачка. Это начало лунного цикла. В этот период ты можешь испытывать неприятные ощущения в теле и голове. Возможно, тебе необходимо спокойствие и уединение, отдых от жизненной суеты.

Между новолунием и полнолунием есть фаза растущей Луны. Полумесяц в этой фазе похож на букву С в обратную сторону, как в букве Э. Растущая Луна образует первую четверть лунного цикла, затем следует полнолуние, и наконец третья четверть.

В этот период можно осуществить множество планов, тебя переполняет энергия и ты быстро учишься новому.

Полнолуние

Луна круглая и яркая. В этот период можно почувствовать некое волнение. Зачастую тебе может не хотеться спать, и такое состояние порой начинается за три дня до полнолуния и длится еще три дня после.

Между полнолунием и новолунием мы наблюдаем фазу убывающей Луны. Полумесяц в этой фазе становится все тоньше и тоньше и образует букву С в небе, чтобы в итоге исчезнуть.

В этот период нужно вспомнить все, чему научилась, как будто ты заглядываешь внутрь себя.

Помимо этих фаз, Луна может быть восходящей (поднимается все выше и выше в небе) или нисходящей (опускается все ниже и ниже).

ЛУНА И КОЛДОВСТВО

- Чародейки и волшебницы точно знают, в какой фазе сейчас Луна. Это отлично помогает понять, что происходит с природой и телом.



СОЗДАЙ

СВОЙ ЛУННЫЙ КАЛЕНДАРЬ

Зачем нужен лунный календарь!
Чтобы было проще следить за лунными циклами...
и предсказывать наши колдовские обряды.



МАТЕРИАЛЫ

1 блокнот или пустые листы бумаги ★
Цветные фломастеры, карандаши или краски

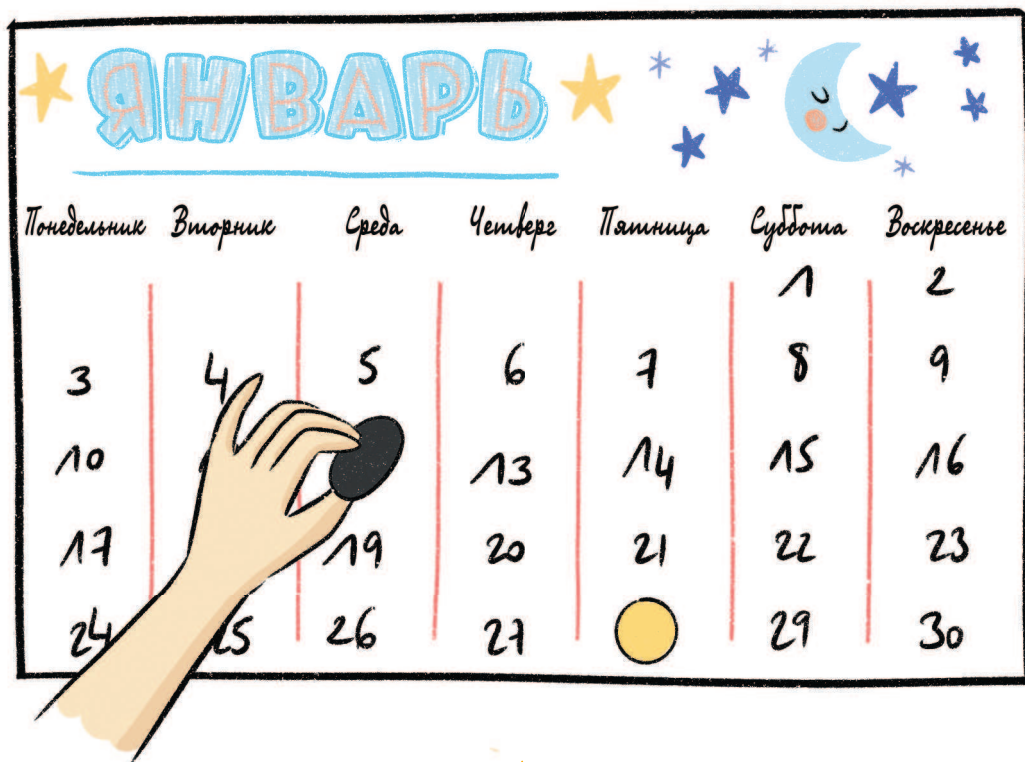
Здесь указаны новолуния (●) и полнолуния (○) на 2021 и 2022 годы.

МЕСЯЦЫ	2021		2022	
	○	●	○	●
январь	13	28	2	18
февраль	11	27	1	16
март	13	28	2	18
апрель	12	27	1/30	16
май	11	26	30	16
июнь	10	24	29	14
июль	10	24	28	13
август	8	22	27	12
сентябрь	7	21	25	10
октябрь	6	20	25	9
ноябрь	4	19	23	8
декабрь	4	19	23	8

1. Для начала подпиши свой лист (например: «январь 2022»).
2. Напиши семь дней недели.
3. Распиши все дни месяца по дням недели (1 января 2022 года попадает на субботу, в январе 31 день).
4. Как только закончишь весь месяц, можешь указать новолуние и полнолуние (в январе 2022 года новолуние, или «черная луна», попадает на 2-е число, а полнолуние — на 18-е).

СОВЕТ ОТ ЧАРОДЕЙКИ

Для каждого
месяца используй
новый лист.



А ТЫ ОБ ЭТОМ ЗНАЕШЬ?

- Иногда в одном месяце могут быть два полнолуния или два новолуния.
- Обрати внимание — может, эти месяцы отличаются от остальных...
- Обычно в такое время происходят удивительные вещи.