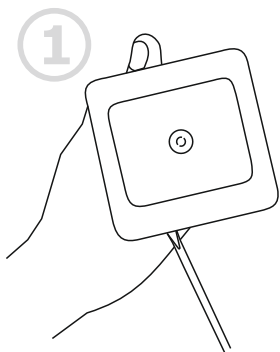
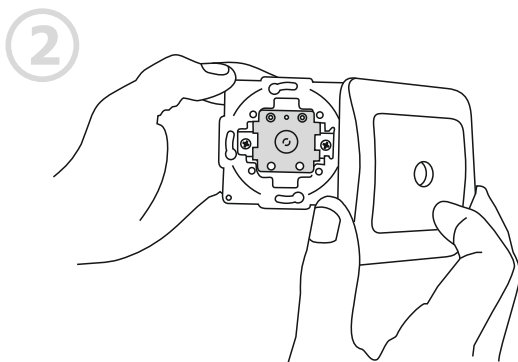


УКАЗАНИЯ по монтажу розетки телевизионной серии «Милан»

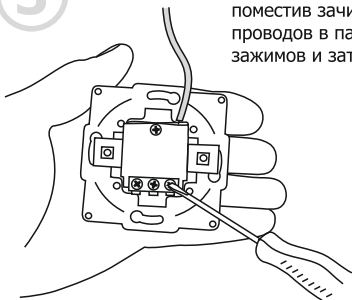


Снять лицевую часть розетки, путем легкого отжатия наконечником плоской отвертки металлической части и декоративной рамки.



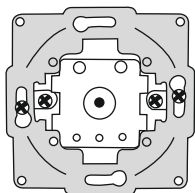
3

Подсоединить провода,
поместив зачищенные концы
проводов в пазы контактных
зажимов и затянуть винты

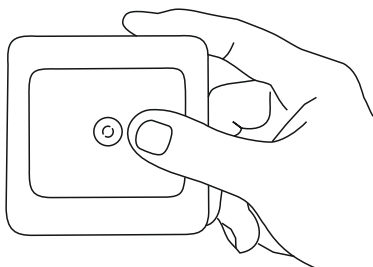


4

Подсоединить провода,
поместив зачищенные концы
проводов в пазы контактных
зажимов и затянуть винты



5



Установить лицевую
панель на место