

Always here to help you

Register your product and get support at
www.philips.com/welcome

GC7600
series

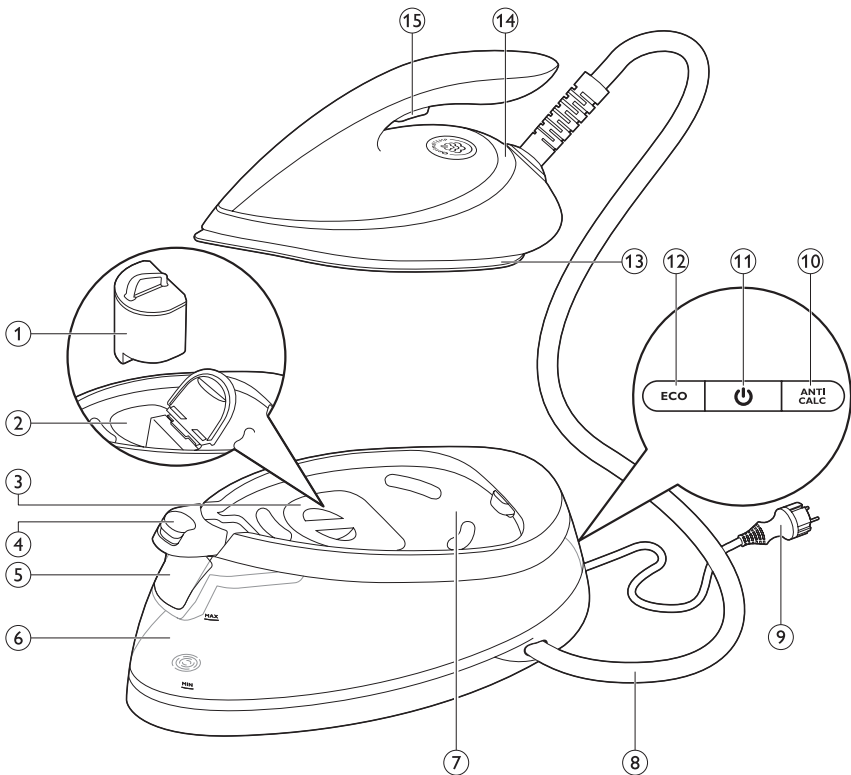
Question?
Contact
Philips



User manual

PHILIPS





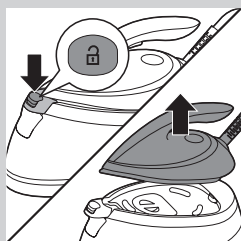
Общее описание (Рис. 4)

- 1 Картридж очистки от накипи
- 2 Отделение для хранения картриджей очистки от накипи
- 3 Крышка отделения для хранения картриджей очистки от накипи
- 4 Фиксатор блокировки (только для некоторых моделей)
- 5 Крышка заливного отверстия
- 6 Резервуар для воды с индикацией уровня заполнения
- 7 Подставка утюга
- 8 Шланг подачи пара
- 9 Сетевой шнур с вилкой
- 10 Индикатор замены картриджа очистки от накипи
- 11 Кнопка включения/выключения с индикатором питания
- 12 Кнопка ECO с индикатором
- 13 Подошва
- 14 Индикатор готовности утюга
- 15 Кнопка подачи пара/парового удара

Важная информация

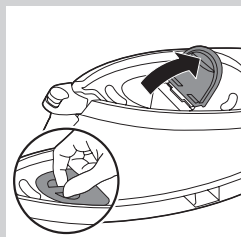
Перед использованием прибора ознакомьтесь со сведениями, приведенными в информационной листовке и руководстве пользователя. Сохраните эти документы для дальнейшего использования в качестве справочного материала.

Для получения помощи в службе поддержки Philips зарегистрируйте продукт на веб-сайте www.philips.com/welcome

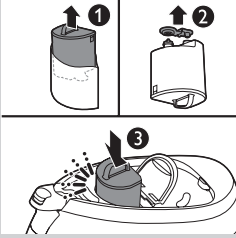
Перед первым использованием. Установка картриджа очистки от накипи

Примечание Если картридж очистки от накипи не установлен, пар подаваться не будет.

- 1** Чтобы снять утюг с подставки, нажмите кнопку фиксатора блокировки (только некоторые модели).



- 2** Откройте отделение для картриджа очистки от накипи.



- 3** Извлеките картридж из упаковки (1) снимите резиновую наклейку с нижней панели картриджа (2). Установите картридж очистки от накипи в отделение и прижмите до щелчка (3). Закройте крышку отделения для картриджа очистки от накипи.

Примечание При установке картриджа очистки от накипи из картриджа может выделиться несколько капель воды. Это не является свидетельством неисправности, вода из картриджа не представляет опасности.

Подготовка прибора к работе

Заполнение резервуара для воды

- Наполняйте резервуар для воды перед каждым использованием или когда уровень воды в резервуаре опускается ниже минимальной отметки. Резервуар для воды можно заполнять в любой момент в процессе использования.
- Наполнять резервуар можно **только** водой одного из трех следующих типов:

1 Водопроводная вода

Картридж очистки от накипи фильтрует водопроводную воду. Уровень накипи в фильтрованной воде постоянно отслеживается электронным датчиком, который информирует о необходимости замены картриджа.

2 Деминерализованная вода

Для работы парогенератора можно использовать деминерализованную воду. Помните, картридж очистки от накипи должен быть всегда установлен в приборе, картридж — связующее звено между резервуаром для воды и утюгом. При использовании деминерализованной воды картридж очистки от накипи не используется, поэтому его замена не требуется.

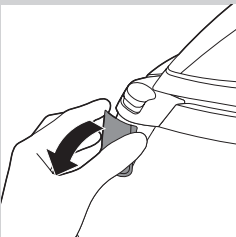
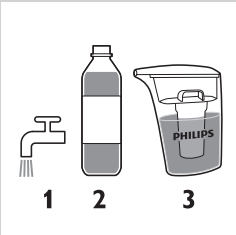
3 Вода, очищенная с помощью фильтра IronCare

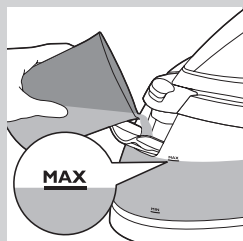
Фильтр IronCare очищает водопроводную воду от накипи, обеспечивая оптимальную работу утюга. Для получения дополнительной информации посетите веб-сайт

www.philips.com/ironcare.

Внимание! Не добавляйте в резервуар для воды душистую воду, воду из сушильной машины или регулятора влажности, дождевую воду, уксус, минеральную воду, воду, обработанную магнитным полем (Aqua+), фильтрованную при помощи обычного фильтра воду, крахмал, средства очистки от накипи, добавки для глажения, соль или химические вещества. Согласно результатам тестирования эти разновидности воды не подходят для прибора и даже могут стать причиной его повреждения. При использовании такой воды действие гарантии прекращается.

- 1** Откройте крышку заливного отверстия.





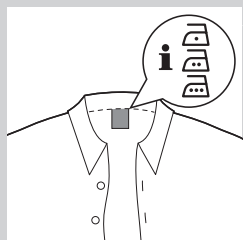
- 2 Заполните резервуар для воды до отметки максимального уровня (MAX) водопроводной водой. Закройте крышку наливного отверстия (должен прозвучать щелчок).

Использование прибора

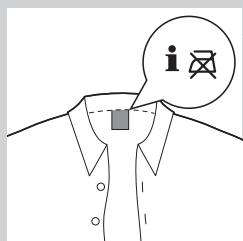
Технология OptimalTemp

Не гладьте ткани, глажение которых не допускается.

Прибор изготовлен с использованием технологии выбора оптимальной температуры OptimalTemp, которая позволяет гладить все ткани (глажение которых допускается) без необходимости настройки температурного режима или режима подачи пара.

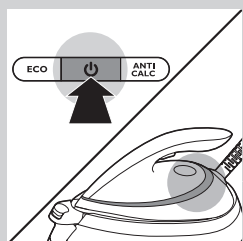


- Ткани, например лен, хлопок, полиэстер, шелк, шерсть, вискоза, искусственный шелк, на которых указаны эти символы, можно гладить.



- Ткани, на которых указан этот символ, гладить нельзя. К таким тканям относится спандекс или эластан, ткани с добавлением спандекса и полиолефины (например, полипропилен), также это касается термонаклеек на ткани.

Глажение



- 1 Установите парогенератор на ровную и устойчивую поверхность.
- 2 Убедитесь, что в резервуаре достаточно воды (см. раздел “Заполнение резервуара для воды” в главе “Подготовка прибора к работе”).
- 3 Подключите прибор и нажмите кнопку включения/выключения. Подождите примерно 2 минуты, пока индикатор готовности утюга не перестанет мигать.

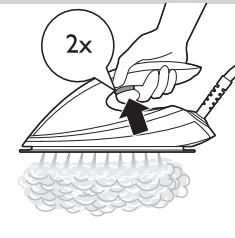


- 4** Для начала глажения нажмите и удерживайте кнопку подачи пара. Проводя утюгом по ткани, удерживайте кнопку подачи пара нажатой.

Примечание При первом использовании прибора или после замены картриджа очистки от накипи для генерации пара может потребоваться 10 секунд.

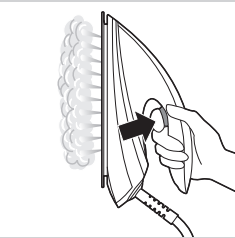
Примечание Насос включается при каждом нажатии кнопки подачи пара. Работа насоса сопровождается характерным звуком. Это нормально. Когда вода в резервуаре заканчивается, звук становится громче. Как только уровень воды достигнет минимальной отметки, снова наполните резервуар водой.

Функция “Паровой удар”



- Для удаления глубоких складок используйте функцию “Паровой удар”. Для этого дважды быстро нажмите кнопку подачи пара.

Вертикальное отпаривание

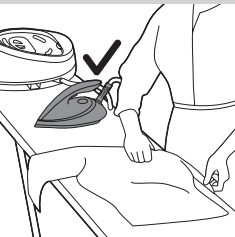


Из утюга выходит горячий пар. Никогда не пытайтесь гладить одежду на себе и других. Берегите руки от воздействия пара.

Для глажения одежды, висящей на плечиках, можно использовать функцию вертикального отпаривания.

- 1** Удерживайте утюг в вертикальном положении, нажимая кнопку выпуска пара, слегка касаясь одежды подошвой утюга.

Положение утюга во время перерывов в глажении

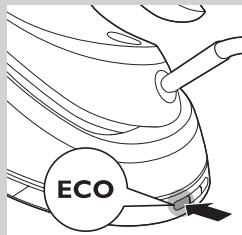


- Во время глажения утюг можно поставить на подставку или поместить подошвой вниз на гладильную доску. Благодаря технологии OptimalTemp, повреждение поверхности гладильной доски горячей подошвой исключено.

Энергосбережение

Режим ECO

Благодаря режиму ECO (уменьшенная мощность подачи пара), можно экономить электроэнергию и при этом по-прежнему получать отличные результаты.



1 Чтобы включить режим ECO, нажмите кнопку ECO. Начнет светиться индикатор кнопки ECO.

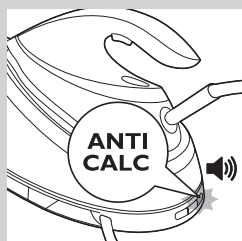
2 Для возврата в режим OptimalTemp снова нажмите кнопку ECO. Для достижения максимально быстрого результата рекомендуем использовать режим OptimalTemp.

Режим автовыключения (только для некоторых моделей)

Если устройство не используется более 5 минут, оно отключается автоматически (в целях экономии энергии).

ВАЖНАЯ ИНФОРМАЦИЯ. Замена картриджа очистки от накипи

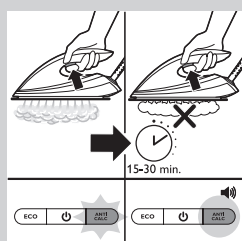
Индикатор замены картриджа очистки от накипи



Картридж очистки от накипи необходимо заменять при появлении мигающего индикатора замены и звукового предупреждения на приборе.

Примечание Срок службы картриджа в среднем составляет 3 месяца, однако срок службы зависит от жесткости используемой воды и длительности глажения.

- Картридж очистки от накипи необходимо заменить при появлении мигающего индикатора замены и звукового предупреждения на приборе.
- После сигнала о необходимости замены картриджа и звукового предупреждения можно продолжать гладить с паром еще 15—30 минут (в зависимости от жесткости используемой воды). Однако мощность подачи пара будет снижена, в конечном счете подача пара на парогенераторе прекратится во избежание скопления накипи, которая может вызвать серьезную поломку устройства.
- Для возобновления подачи пара необходимо заменить картридж очистки от накипи. Если вы не хотите заменять картридж очистки от накипи, необходимо использовать деминерализованную воду или воду, очищенную с помощью фильтра IronCare. В последнем случае вы можете не вынимать старый картридж из устройства.



Замена картриджа очистки от накипи

- 1** Выключите прибор и дайте ему остыть
- 2** Следуйте инструкциям в главе “Перед первым использованием. Установка картриджа очистки от накипи”

Очистка

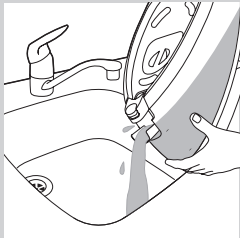


Для поддержания оптимальной работы прибора необходима регулярная очистка.

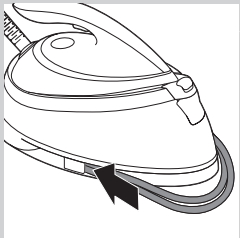
- 1 Чистите прибор влажной тканью.
- 2 Чтобы просто и быстро удалить пятна, после того как подошва утюга нагреется, проведите ей по влажной ткани.

Совет. Для обеспечения гладкого скольжения регулярно очищайте подошву утюга.

Хранение



- 1 Выключите парогенератор и отключите его от сети.
- 2 Вылейте воду из резервуара для воды в раковину.
- 3 Сложите шланг подачи пара.



- 4 Смотайте шланг подачи пара внутри отделения для хранения и закрепите его в приспособлении для хранения шланга.
- 5 Сложите сетевой шнур и закрепите его с помощью крепления Velcro.
- 6 Только для некоторых моделей: одной рукой вы легко можете переносить утюг, зафиксированный на подставке, за ручку.

Поиск и устранение неисправностей

Данная глава посвящена наиболее распространенным проблемам, возникающим при использовании прибора. Если самостоятельно справиться с возникшими проблемами не удастся, см. список часто задаваемых вопросов на веб-странице www.philips.com/support или обратитесь в центр поддержки потребителей в вашей стране.

Проблема	Возможная причина	Способы решения
Прибор не вырабатывает пар.	В резервуаре недостаточно воды.	Наполните резервуар для воды выше отметки MIN.
	Не нажата кнопка подачи пара.	Нажмите и удерживайте кнопку подачи пара во время глажения.
	В прибор был недавно установлен картридж очистки от накипи.	Нажмите и удерживайте кнопку подачи пара в течение 10 секунд до начала подачи пара.
	Картридж очистки от накипи установлен неправильно.	Нажмите на картридж, чтобы он встал на место со щелчком.
Звучит звуковой сигнал, и при нажатии на кнопку пара слишком мало или нет совсем.	Необходимо заменить картридж очистки от накипи.	Замените картридж очистки от накипи (см. главу "ВАЖНАЯ ИНФОРМАЦИЯ. Замена картриджа очистки от накипи"). Или используйте деминерализованную воду или воду, очищенную при помощи фильтра от накипи IronCare. В последнем случае картридж очистки от накипи можно оставить в приборе.
Продолжает мигать индикатор картриджа очистки от накипи.	Необходимо заменить картридж очистки от накипи.	Замените картридж очистки от накипи (см. главу "ВАЖНАЯ ИНФОРМАЦИЯ. Замена картриджа очистки от накипи"). Или используйте деминерализованную воду или воду, очищенную при помощи фильтра от накипи IronCare. В последнем случае картридж очистки от накипи можно оставить в приборе.
Прибор издает громкий звук работающего насоса (если прибор издает тихий звук, это не является неисправностью).	В прибор был недавно установлен картридж очистки от накипи.	Нажимайте кнопку подачи пара, пока звук работающего насоса не выключится и из подошвы прибора не начнет выходить пар.
	Резервуар для воды пуст.	Наполните резервуар для воды и нажмите кнопку подачи пара, пока звук работающего насоса не выключится и из подошвы прибора не начнет выходить пар.
	Не установлен картридж очистки от накипи.	Установите картридж очистки от накипи (см. главу "Перед первым использованием. Установка картриджа очистки от накипи").
	Картридж очистки от накипи поврежден или имеет трещины.	Внимательно посмотрите на картридж. Если вы заметите какие-либо повреждения или трещины, вне зависимости от их размера замените этот картридж на новый.

Проблема	Возможная причина	Способы решения
Прибор выключился.	Если парогенератор не используется более 5 минут, автоматически активируется функция автовыключения.	Чтобы снова включить парогенератор, нажмите кнопку включения/выключения.
После использования утюга на ткани остается блеск или след от глажения.	Разглаживаемая поверхность была неровной, например, глажение выполнялось поверх шва или складки на одежде.	Модель Perfect Care безопасна для всех типов тканей. Блеск или следы от глажения исчезают после стирки. Чтобы предотвратить появление следов от глажения, старайтесь не гладить поверх швов или стрелок, либо постелите на разглаживаемый участок хлопковую ткань.
Во время глажения гладильная доска становится влажной/на подошве утюга появляются капли воды.	Причиной может служить пар, скапливающийся на покрытии гладильной доски при продолжительном глажении.	Если пористый материал покрытия гладильной доски износился, замените его. Также можно добавить под покрытие гладильной доски слой войлока, что предотвратит появление конденсата.
	Возможно, покрытие гладильной доски не предназначено для воздействия столь сильного потока пара.	Поместите под покрытие гладильной доски дополнительный слой войлока, это предотвратит появление конденсата.
Слишком большая мощность подачи пара.	По умолчанию на приборе установлен режим OptimalTemp. Он обеспечивает мощный поток пара.	Для уменьшения мощности подачи пара включите режим ECO. См. раздел "Энергосбережение" в руководстве пользователя.

Глажение изделий из натуральной шерсти с помощью данного утюга одобрено компанией Woolmark Pty Ltd при условии, что глажение осуществляется в соответствии с указаниями на этикетке изделия и инструкциями производителя утюга. R1101. Woolmark является сертификационным товарным знаком, зарегистрированным в Великобритании, Ирландии, Гонконге и Индии.



www.philips.com



4239.000.8624.2