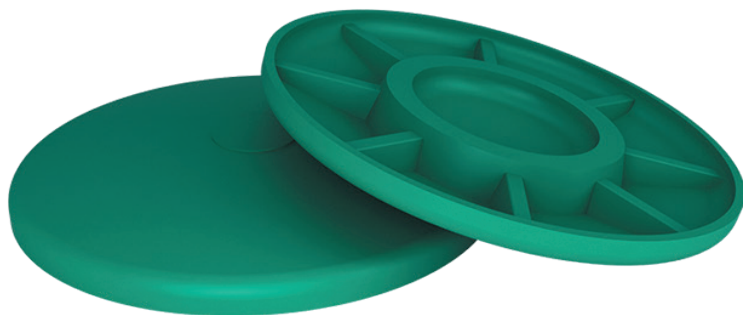


Паспорт Крышка для колодца пластиковая



ТУ 22.22.19-003-80536468-2021



Описание и назначение

Крышка предназначена для укрытия бытовых колодцев диаметром до 1260 мм от грязи, насекомых, дождевой воды, листьев и других внешних загрязнений, а также для декоративных целей.

Крышка разработана и запатентована ООО «ЭкоПром СПб», патент №134548.

Технические характеристики

Высота	160 мм
Диаметр	1260 мм
Плотность	936 кг/м ³
Водонепроницаемость	100 %
Грузоподъемность	90 кг
Температурный режим эксплуатации	от -30°C до + 60°C

*в связи со свойствами материала реальные линейные размеры крышки могут отличаться в пределах 4%.

С внутренней стороны крышка усилена ребрами жесткости.

Материал крышки не горюч, устойчив к ультрафиолетовому воздействию, что обеспечивает высокую защиту крышки от выгорания. Крышка абсолютно не подвержена коррозии и воздействию агрессивных сред.

Крышка изготовлена из пищевого, химически стойкого полиэтилена низкой плотности высокого давления (LLDPE, линейный ПВД), в соответствии с ТУ 2290-001-80536468-20 и соответствует необходимым сертификационным требованиям, действующим на территории РФ.

Эксплуатация

Эксплуатация крышки возможна при температуре окружающей среды от -30°C до + 60°C. Крышка может использоваться на колодцах диаметром до 1260 мм и должна плотно прилегать и закрывать колодец.

При установке на крышку элементов декора или других изделий необходимо учитывать грузоподъемность крышки.

Крышка предназначена только для наземного, стационарного использования.

Транспортировка и хранение

Транспортировка крышки допускается любым видом транспорта соответствующих габаритов и грузоподъемности. Следует исключить механическое повреждение крышки, особенно удары по ней при температуре ниже 10°C, а также воздействие огня и нагревательных приборов.

Гарантия изготовителя

Срок службы крышки – до 10 лет. Крышка эксплуатируется в течение срока службы на основании оценки состояния по следующим критериям:

- отсутствуют трещины, растрескивания, следы деструкции материала на внешней и внутренней поверхности крышки;
- отсутствуют влияющие на безопасную эксплуатацию крышки деформации и повреждения.

Гарантийный срок службы – 12 месяцев со дня продажи при соблюдении потребителем указаний данного документа.

Гарантия не распространяется в случаях:

1. Нарушения указаний, приведенных в данном документе.
2. Механических повреждений крышки (внутренних и внешних).
3. Изменения комплектации или самостоятельной доработки крышки без согласования с изготовителем.
4. Действия непреодолимой силы (несчастный случай, пожар, наводнение, неисправность электрической сети, удар молнии, ураган и т.д.).

