

УКАЗАНИЯ по монтажу выключателя одно/двух/трехклавишного серии «Милан»

1

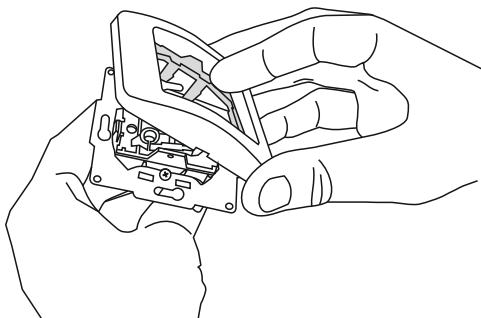


Снять клавишу,
путем ее легкого
поднятия
наконечником
плоской отвертки

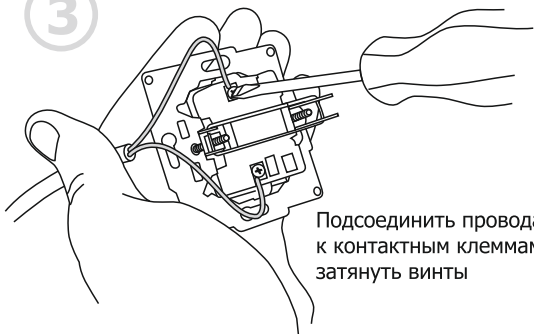
2



Отсоединить
прижимную рамку,
подцепив ее поочередно
с двух сторон,
наконечником
плоской отвертки

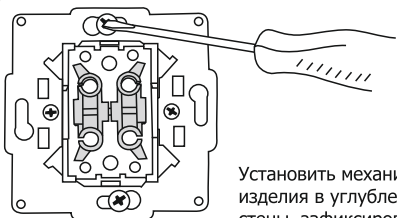


3



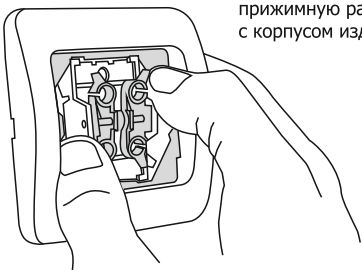
Подсоединить провода к контактным клеммам, затянуть винты

4



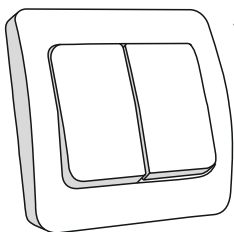
Установить механизм изделия в углублении стены, зафиксировать стопорные винты, затянув их до упора

5



Собрать изделие в обратном порядке, плотно защелкнув прижимную рамку с корпусом изделия

6



Установить клавишу на место. В случае наличия у изделия индикации, убедиться что линза находится над индикаторной лампой изделия