

Фуговально рейсмусовый станок по дереву JJP-12

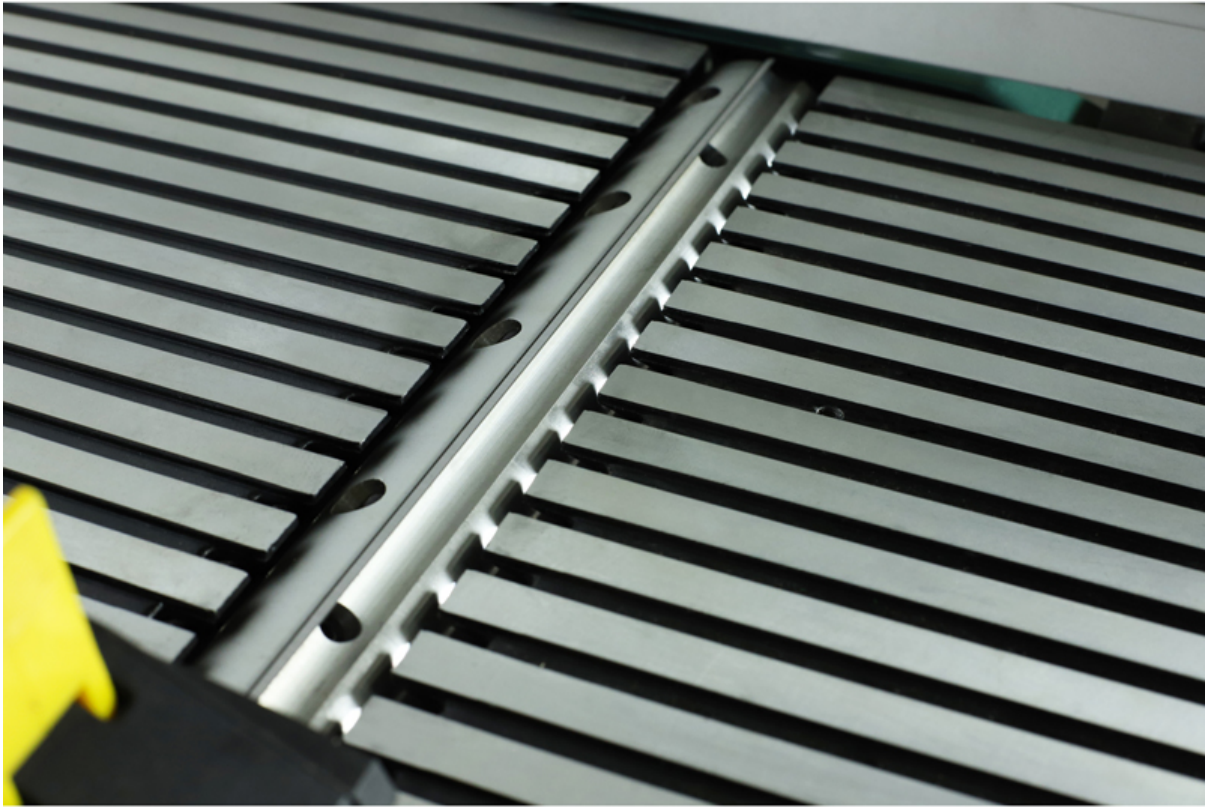
 jaguar-machinery.by/jjp-12/

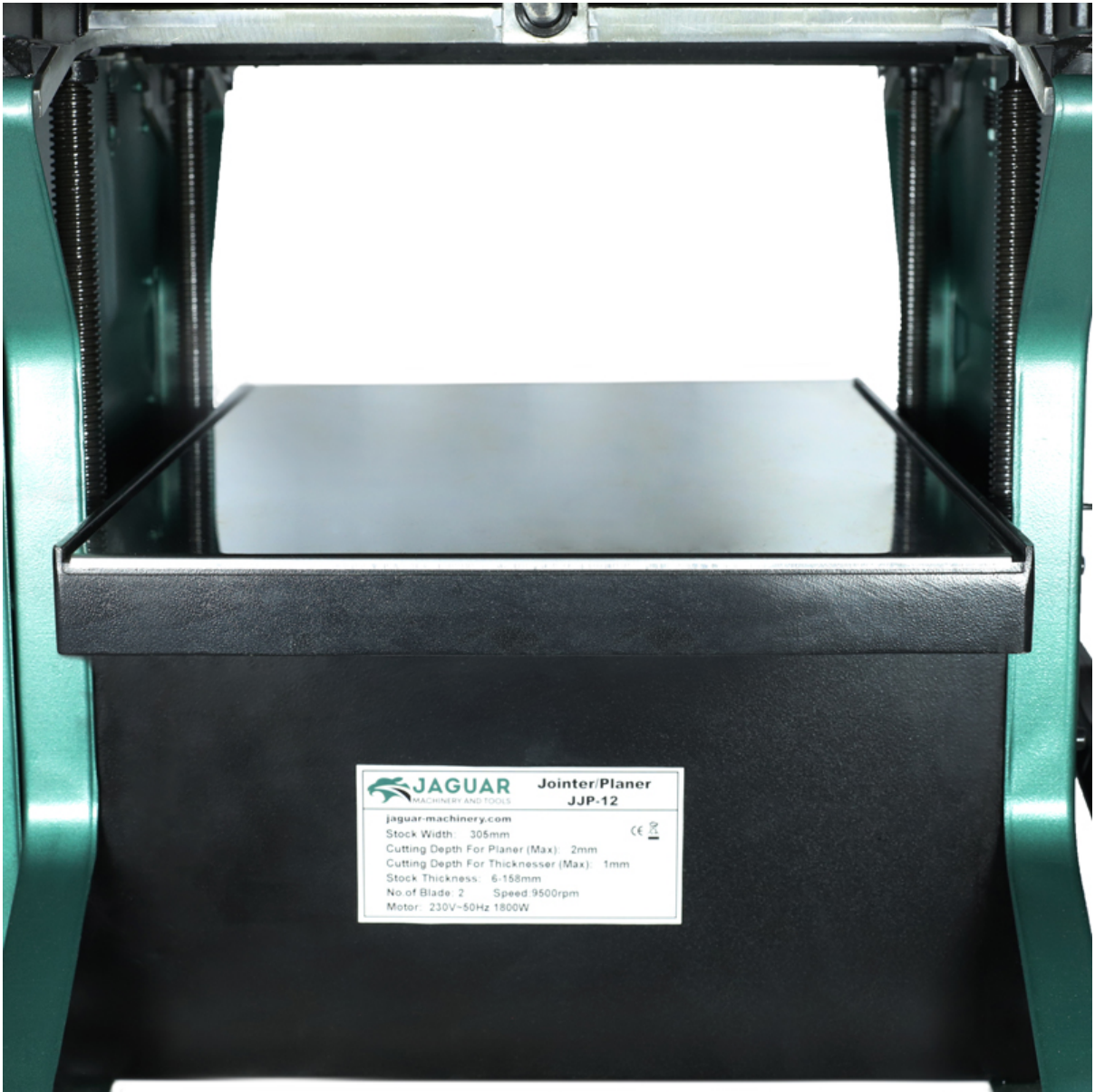






JAGUAR Jointer Planer
JJP-12
jaguar-machinery.com
Stock Width: 225mm
Cutting Depth For Planer (Max): 25mm
Cutting Depth For Thicknesser (Max): 1mm
Stock Thickness: 0-150mm
No. of Blades: 2 - Quality 9000rpm
Motor: 220V/50Hz/1800W



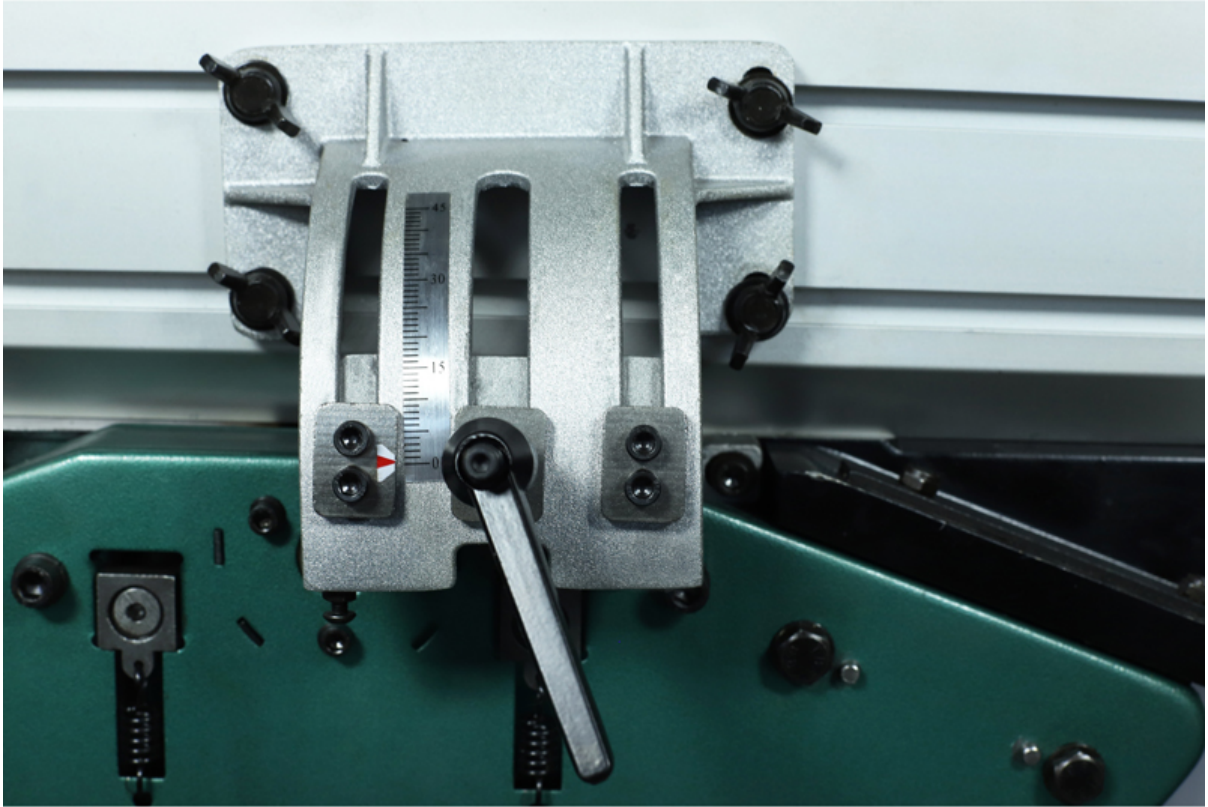


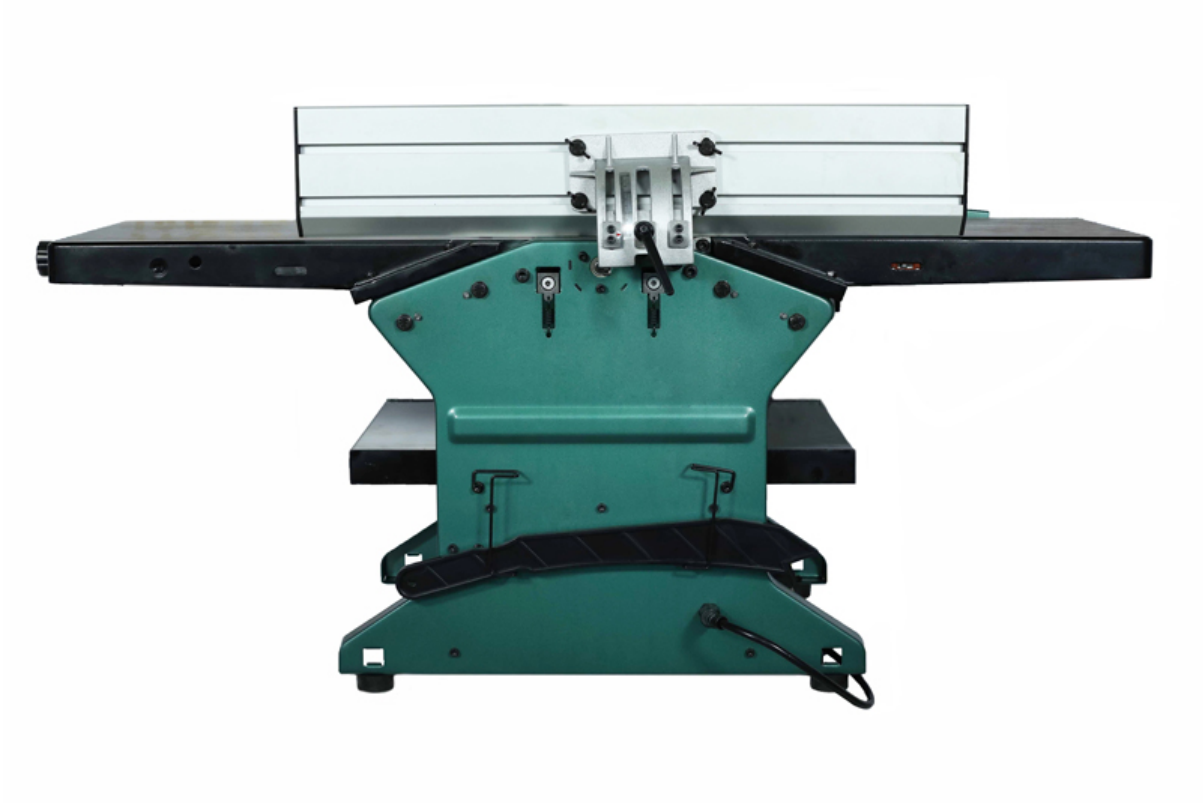
 **JAGUAR** Jointer/Planer
MACHINERY AND TOOLS **JJP-12**

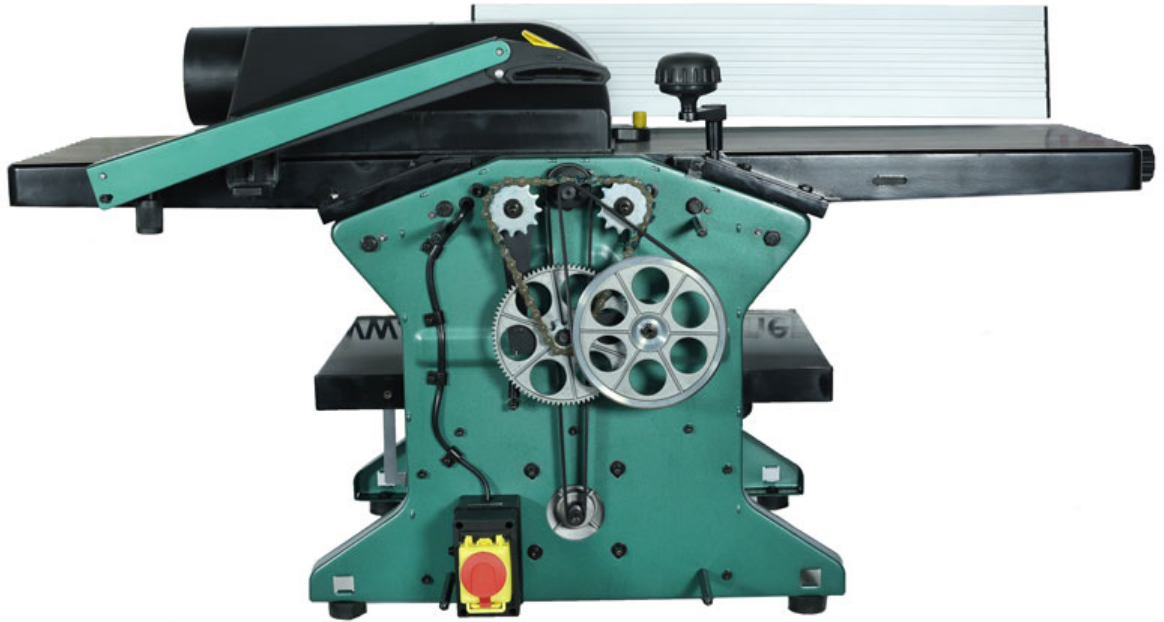
jaguar-machinery.com
Stock Width: 305mm
Cutting Depth For Planer (Max): 2mm
Cutting Depth For Thicknesser (Max): 1mm
Stock Thickness: 6-158mm
No. of Blade: 2 Speed: 9500rpm
Motor: 230V-50Hz 1800W

CE

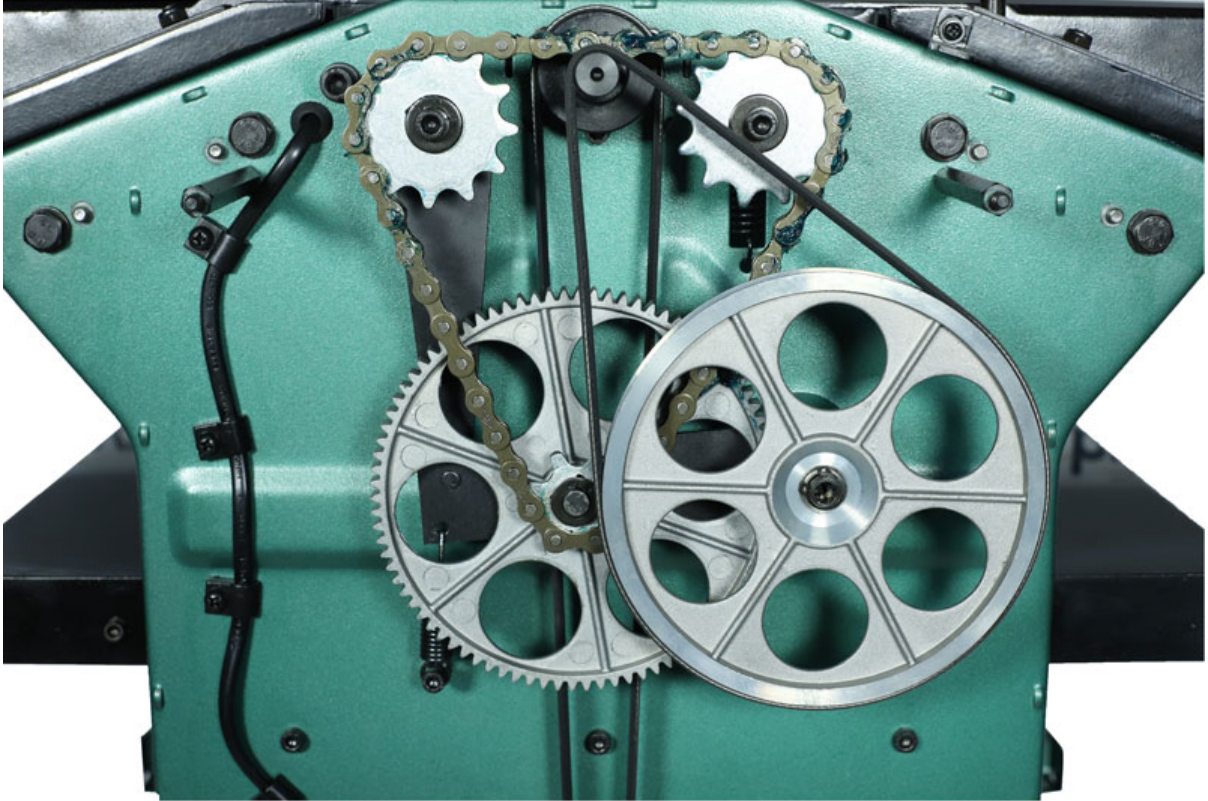






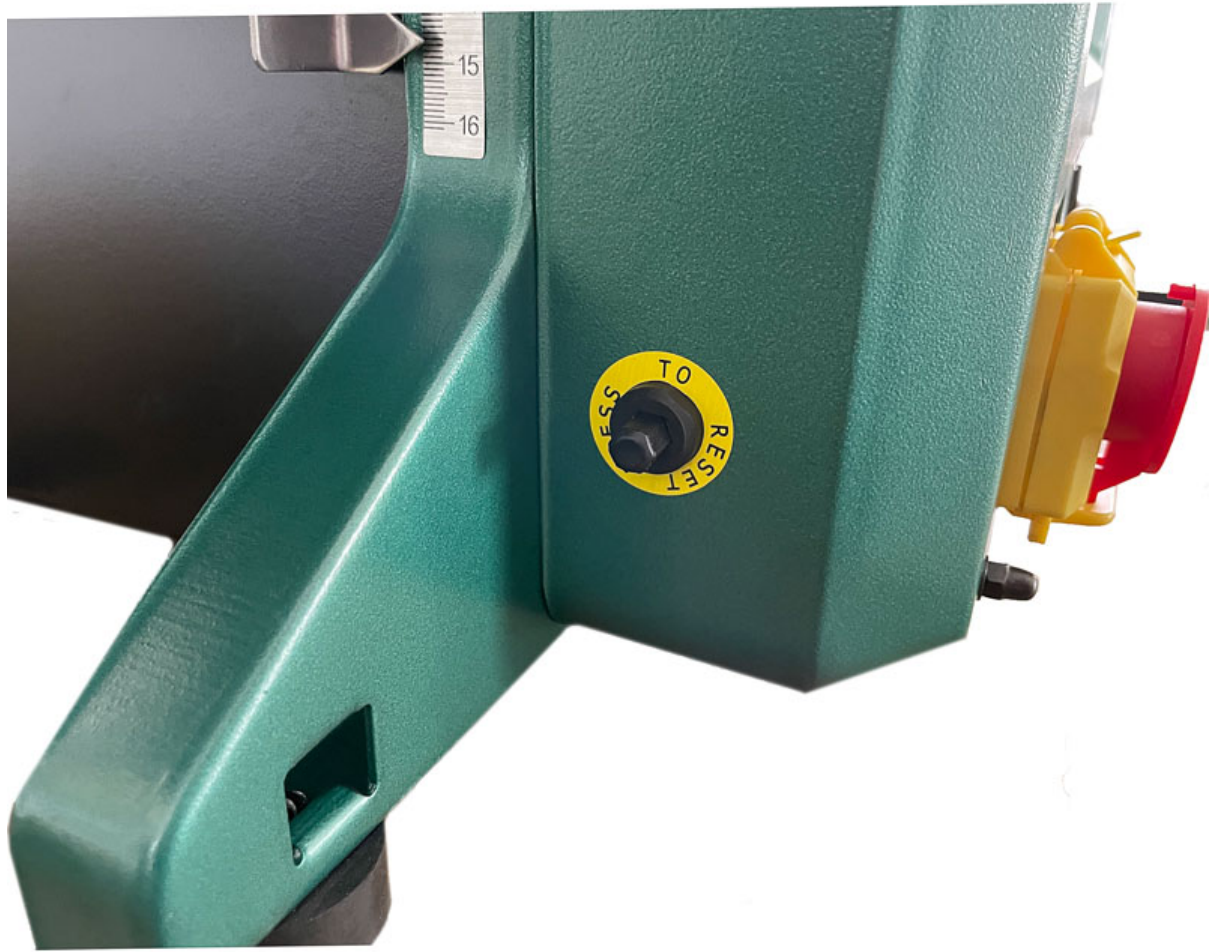














Производитель	JAGUAR MACHINERY
Мощность двигателя, Вт	1800
Напряжение, В	230
Частота вращения строгального вала, об/мин	9500
Скорость подачи, м/мин	7
Диаметр строгального вала, мм	50
Количество ножей, шт	2

Размер ножей (ДхШхТ), мм	308x22x1.8
Максимальная ширина заготовки строгания/фугования, мм	305
Минимальная длина заготовки строгания/фугования, мм	200
Размер рейсмусового стола, мм	500×305
Высота заготовки под строгание, мм	6~160
Максимальная глубина строгания, мм	2
Размер фуговального стола, мм	1080x310
Размер фуговального упора, мм	635×127
Угол наклона фуговального упора	90°- 135°
Максимальная глубина фугования, мм	1
Диаметр вытяжного шульца, мм	100
Масса, кг	42

Станок по дереву JJP-12 обладает широкой функциональностью и высокой производительностью, станок считается мобильным, так как компактен и имеет небольшой вес – его можно взять на стройку, в одиночку перемещать по мастерской.

Предусмотрена установка на пол или на верстак.

Кроме существенной экономии рабочего пространства комбинированный станок обеспечивает и экономию средств при покупке.

По основным характеристикам и удобству работы **JJP-12** не уступает отдельным рейсмусу и фуганку.

Длинные и массивные алюминиевые столы создают базу, достаточную для работы с деталями длиной до 2-3 метров.

Модель обладает редким достоинством: удобную эксцентриковую регулировку по высоте имеет не только подающий, но и принимающий стол.

Для перехода от фугования к рейсмусованию достаточно поднять верхний модуль, состоящий из столов и рамы, и переустановить кожух стружкоотсоса, сделанные ранее настройки при этом не сбиваются.

Такая конструкция дает преимущества как в работе, так и при обслуживании станка.

Еще станки для деревообработки.