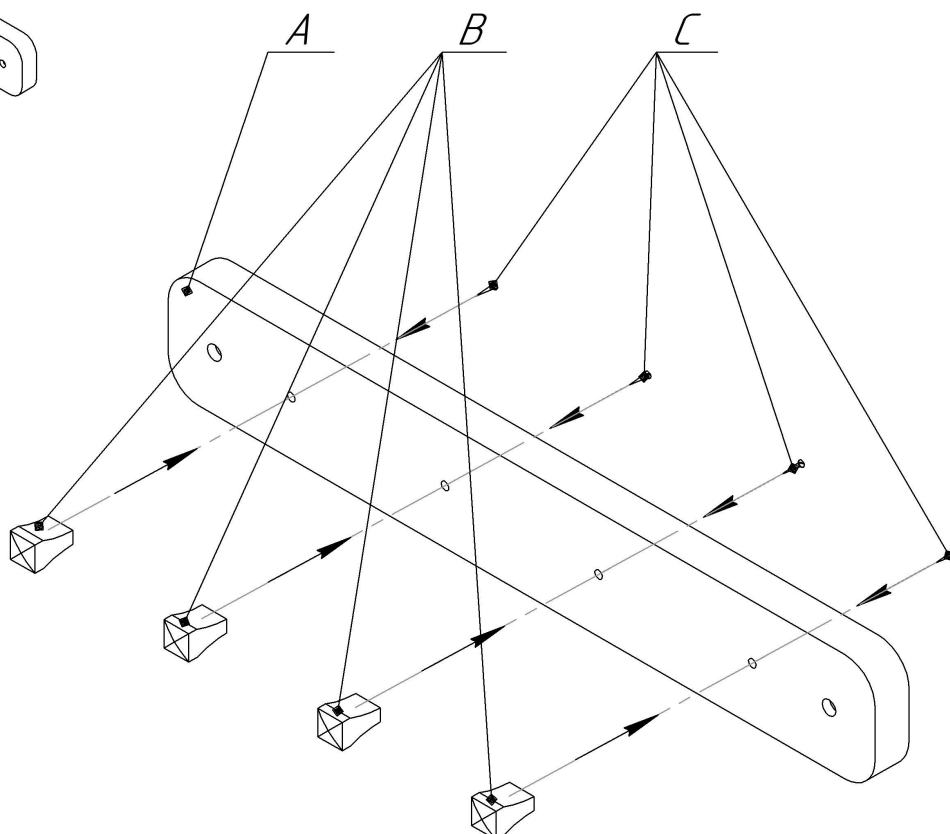
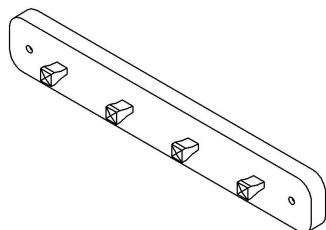


Внешний вид изделия



Ах1 шт.	Вх4 шт.	Сх4 шт.
		3,5x41

ВНИМАНИЕ!

*Эксплуатация изделия возможна после установки и затяжки всего крепежа;

*Периодически (не реже 1 раза в месяц) производить подтяжку всех резьбовых соединений (винты, шурупы, стяжки и т.д.).

*Для разных стен требуются различные крепежные приспособления. Подберите подходящие для ваших стен шурупы, дюбели, саморезы и т.п. (не прилагаются).

Изделие полностью разборное, что обеспечивает простоту сборки и хранения.

Максимальная статическая нагрузка на крючок - 4.5 кг

Sheffilton

Удобная мебель. Всегда.

Вешалка SHT-WH33-4

