

Модульная система «Гамма 20» (Серия 4)

Шкаф универсальный четырёхстворчатый

1697x2200x490(ШxВxГ)



Уважаемые покупатели! Идеального качества сборки можно добиться только путем привлечения ПРОФЕССИОНАЛЬНОГО (толкового) сборщика мебели.

Все замечания и пожелания присылайте по адресу mebelesonoma@mail.ru, они будут рассмотрены НЕЗАМЕДЛИТЕЛЬНО.



РУССКИЙ

Важная информация
Внимательно прочитайте.
Необходимо тщательно следовать всем рекомендациям.

**Сохраните эту
информацию
для справок в
дальнейшем.**

ВНИМАНИЕ!

Опрокидывание мебели может стать причиной получения серьезных травм или даже привести к смерти. Чтобы предотвратить опрокидывание, необходимо обеспечить стационарное крепление мебели к стене с помощью крепежных аксессуаров.

Материалы стен различаются, поэтому крепежные средства не прилагаются. Используйте крепежные средства, подходящие для материала стен в вашем доме. Для выбора подходящих крепежных средств обратитесь в специализированный магазин.



ENGLISH

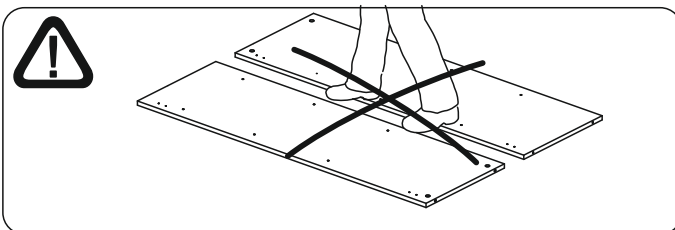
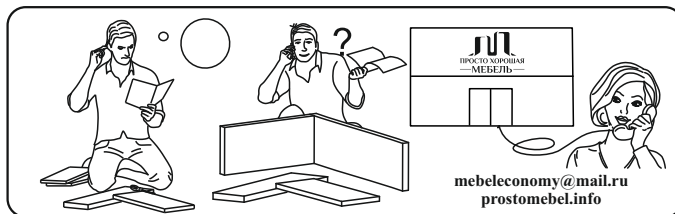
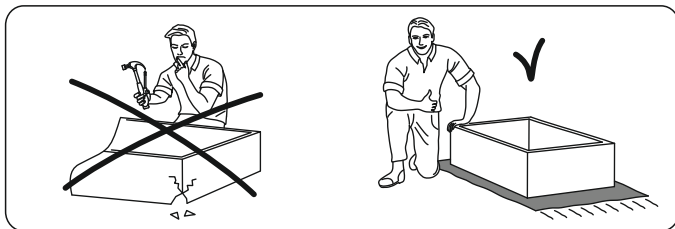
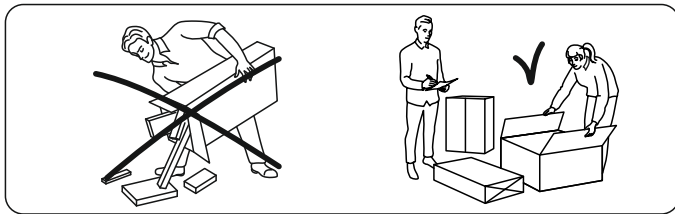
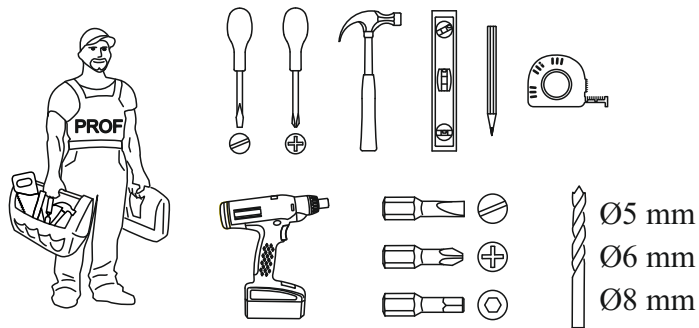
Important information
Read carefully
Follow each step of the instruction carefully

**Keep this information
for further reference**




WARNING!

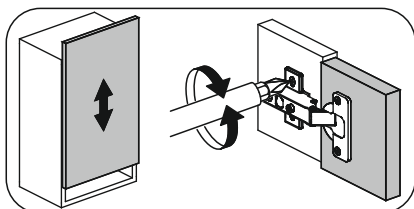
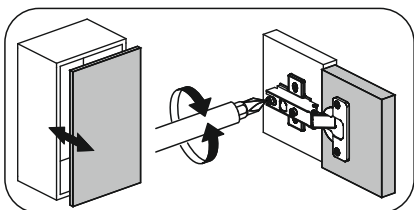
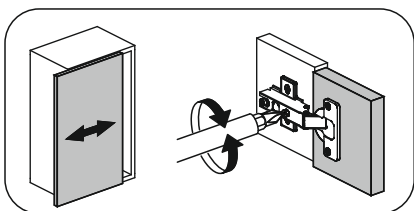
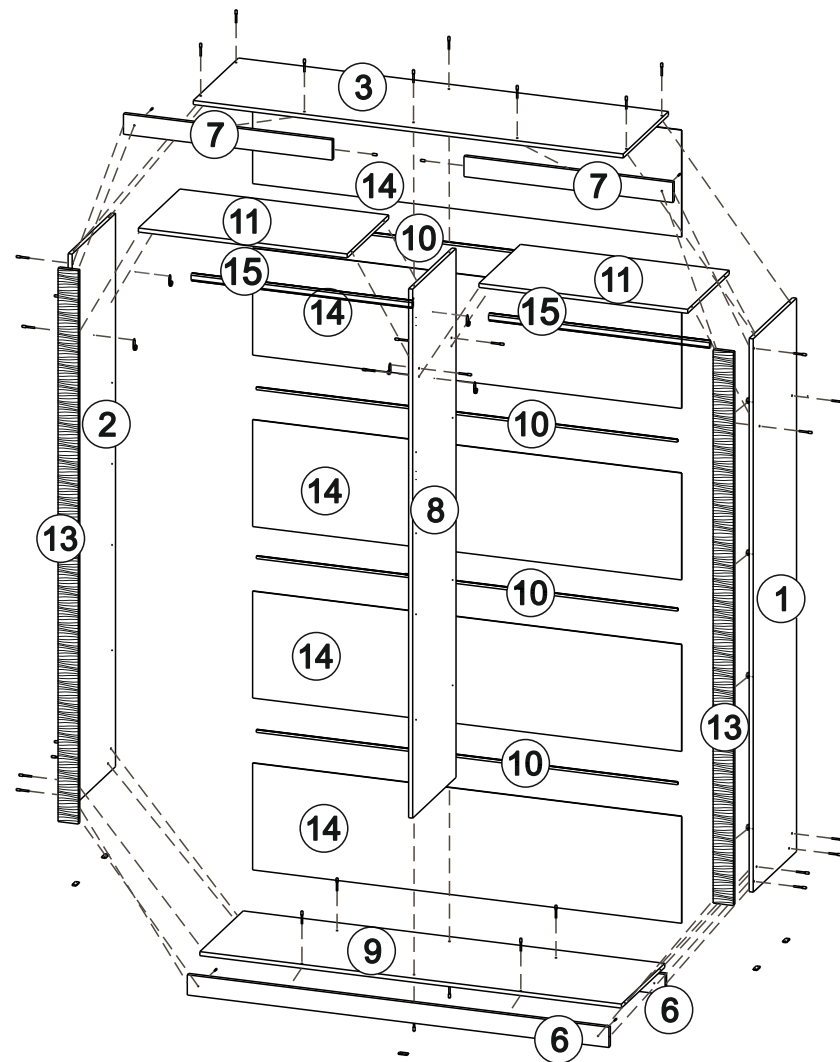
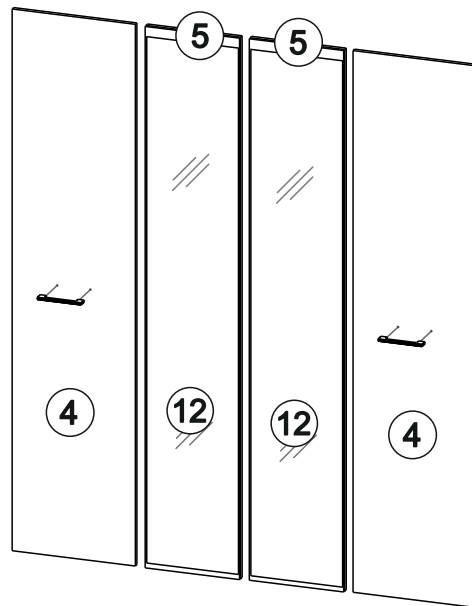
Serious or fatal crushing injuries can occur from furniture tip-over. To prevent this furniture from tipping over it must be permanently fixed to the wall with the wall attachment devices.

Fastening devices for the wall are not included since different wall materials require different types of fastening devices. Use fastening devices suitable for the walls in your home. For advice on suitable fastening devices, contact your local specialized dealer.






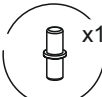
1,6x25		4x30	4x16		
122	x32	x4	x72	x14	x8
x2		x1		x6	
x8		x8		x4	
8x50					
x1					

1 2 3	 L=mm		
1	2184	470	1
2	2184	470	1
3	1697	490	1
4	2084	394	2
5	2084	364	2
6	1664	80	2
7	824	80	2
8	2088	470	1
9	1664	470	1
10	1663		4
11	824	450	2
12	2083	363	2
13	2184	80	2
14	1693	422	5
15	819		2



3 051.027

1 2 3	 L=mm		
1	824	450	4

 x16

