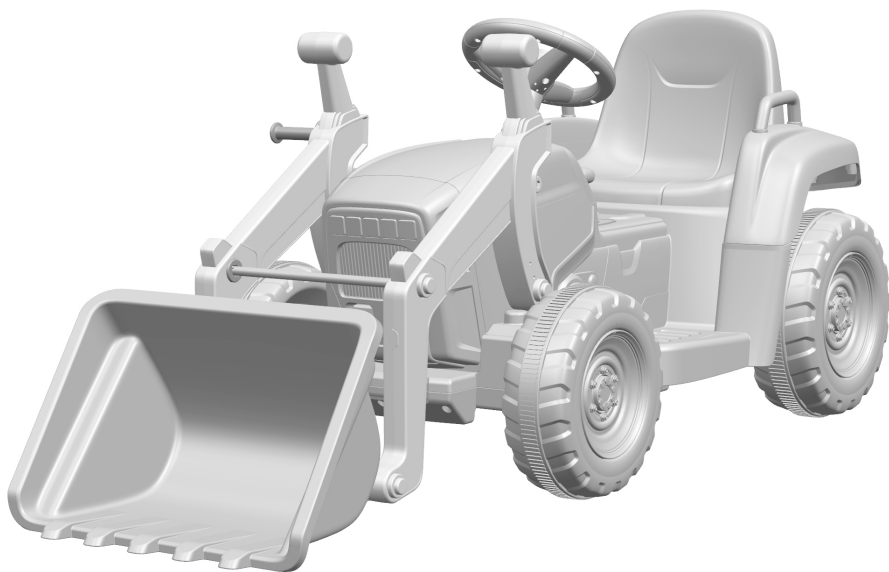


Детский автомобиль Sundays Экскаватор VJ611

- Подходит для детей от 3 лет
- Максимальный вес пользователя: 30 кг



ВНИМАНИЕ

Ковш предназначен только для декора, не перегружайте!



ВНИМАНИЕ

Собрать автомобиль могут только взрослые!

Инструкция по сборке и эксплуатации

Прочтите данное руководство перед использованием!

Пожалуйста, сохраните это руководство для дальнейшего использования, поскольку оно содержит важную информацию. Перед первым использованием зарядите аккумулятор не менее чем 4-6 часов, но не более чем 10 часов.

Этот автомобиль подарит вашему ребёнку много удовольствия от езды. Чтобы гарантировать вам и вашему маленьком водителю безопасную поездку, мы просим вас внимательно прочитать это руководство и сохранить его для использования в дальнейшем.

Следуйте рекомендациям, содержащимся в этом руководстве, они разработаны для повышения безопасности и повышения уровня эксплуатации данного автомобиля.

Характеристика

Батарея	12V4.5AH X1	12V7AH X1	
Зарядка	12V500mA	12V1000mA	
	Зависит от местного напряжения		
Мотор	390-16000	390-16000	

Подходящий возраст:	3+
Время зарядки	8-12ч
Грузоподъемность:	не более 30кг
Размер автомобиля:	1250x500x525мм
Скорость:	3-8км/ч



ИНФОРМАЦИЯ ОБ АККУМУЛЯТОРЕ

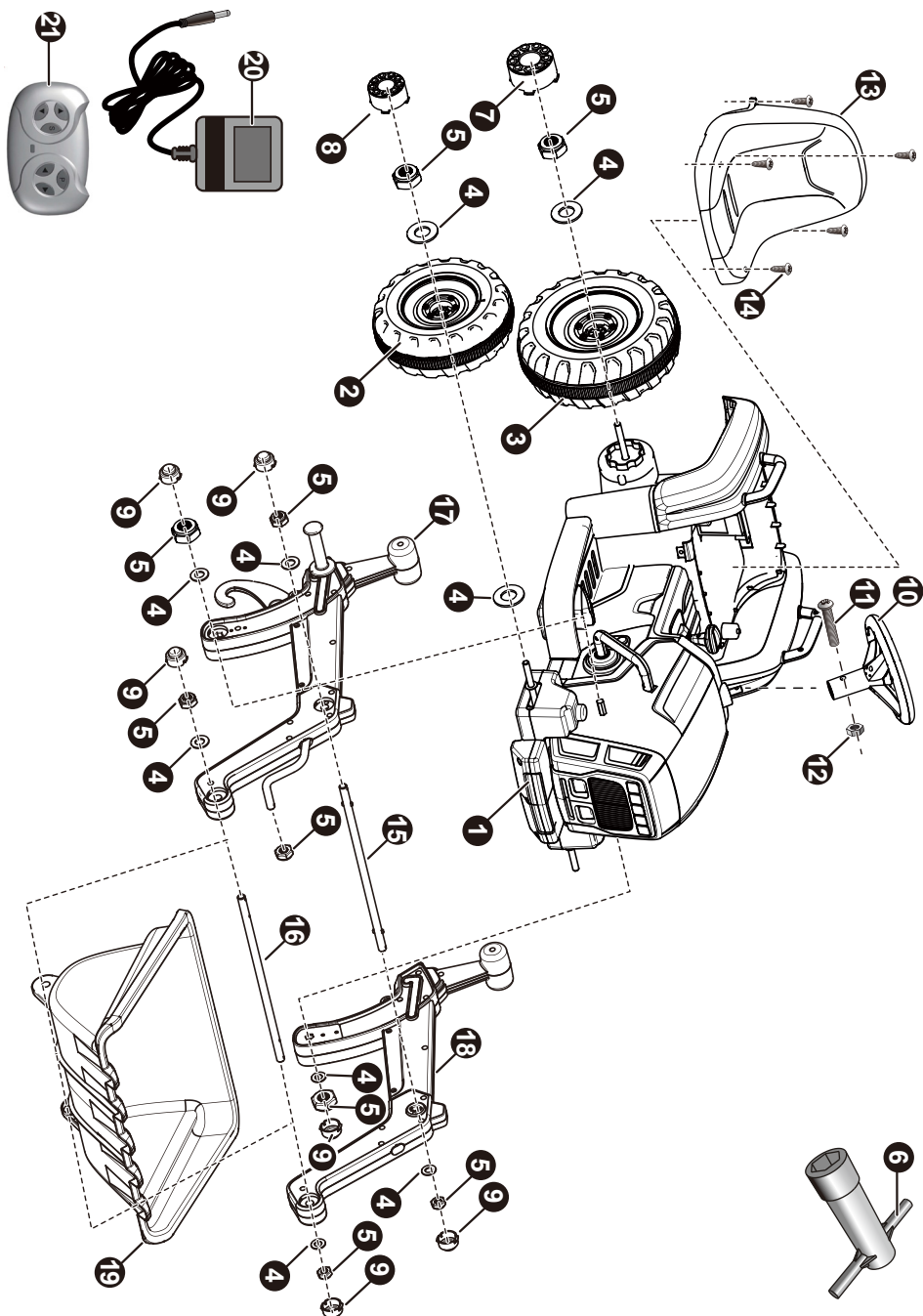
- Неперезаряжаемые батареи не подлежат подзарядке.
- Если используются съёмные аккумуляторные батареи, заряжать их следует только под присмотром взрослых. Перед зарядкой извлеките аккумуляторные батареи из устройства.
- Не смешивайте старые и новые батарейки. Не смешивайте разные типы батарей: щелочные, стандартные (углерод-цинковые) или перезаряжаемые (никель-кадмиевые).
- Вставьте батарейки в соответствии с полярностью.
- Извлекайте батарейки во время длительного неиспользования. Всегда извлекайте из устройства разряженные батарейки. Утечка аккумулятора и коррозия могут повредить автомобиль. Безопасно утилизировать.
- Никогда не допускайте короткого замыкания на клеммах аккумулятора.

	Наименование	Кол-во	Замечания
1	Кузов	1	
2	Переднее колесо	2	
3	Заднее колесо	2	
4	Шайба Ø10	12	
5	Ø8 гайка	11	
6	Ø8 ключ	2	
7	Колпак	2	
8	Колпак	2	
9	Колпак ступицы	6	
10	Руль	1	
11	M5x40 винт	1	установлен на руле
12	Ø5 гайка	1	установлен на руле
13	Сидение	1	
14	Винт Ф4x12	5	
15	Ось	1	
16	Вращающийся вал	1	
17	Правый рукав	1	
18	Левый рукав	1	
19	Ковш	1	
20	Зарядное	1	
21	Пульт управления	1	

Для сборки потребуется (нет в комплекте):



Отвертка





ПРЕДОТВРАЩЕНИЕ ТРАВМ И СМЕРТЕЙ:

- 1) НИКОГДА НЕ ОСТАВЛЯЙТЕ РЕБЕНКА БЕЗ ПРИСМОТРА. ТРЕБУЕТСЯ НЕПОСРЕДСТВЕННОЕ НАБЛЮДЕНИЕ ВЗРОСЛЫХ. Всегда держите ребёнка в поле зрения, когда он находится в автомобиле.
- 2) Автомобиль следует использовать с осторожностью, так как требуются навыки, чтобы избежать падений или столкновений, которые могут привести к травмам пользователя или третьих лиц.
- 3) Следует надевать защитное снаряжение.
- 4) Никогда не используйте на дорогах, вблизи автомобилей, вблизи крутых склонов или ступеней, бассейнов или других водоёмов.
- 5) Использовать только в обуви, также ребёнок может кататься на автомобиле ТОЛЬКО сидя.
- 6) Не использовать на проезжей части.
- 7) Не подходит для детей младше 3 лет из-за скорости автомобиля; Максимальный вес пользователя не должен превышать 30 кг.
- 8) У этого автомобиля нет тормоза.



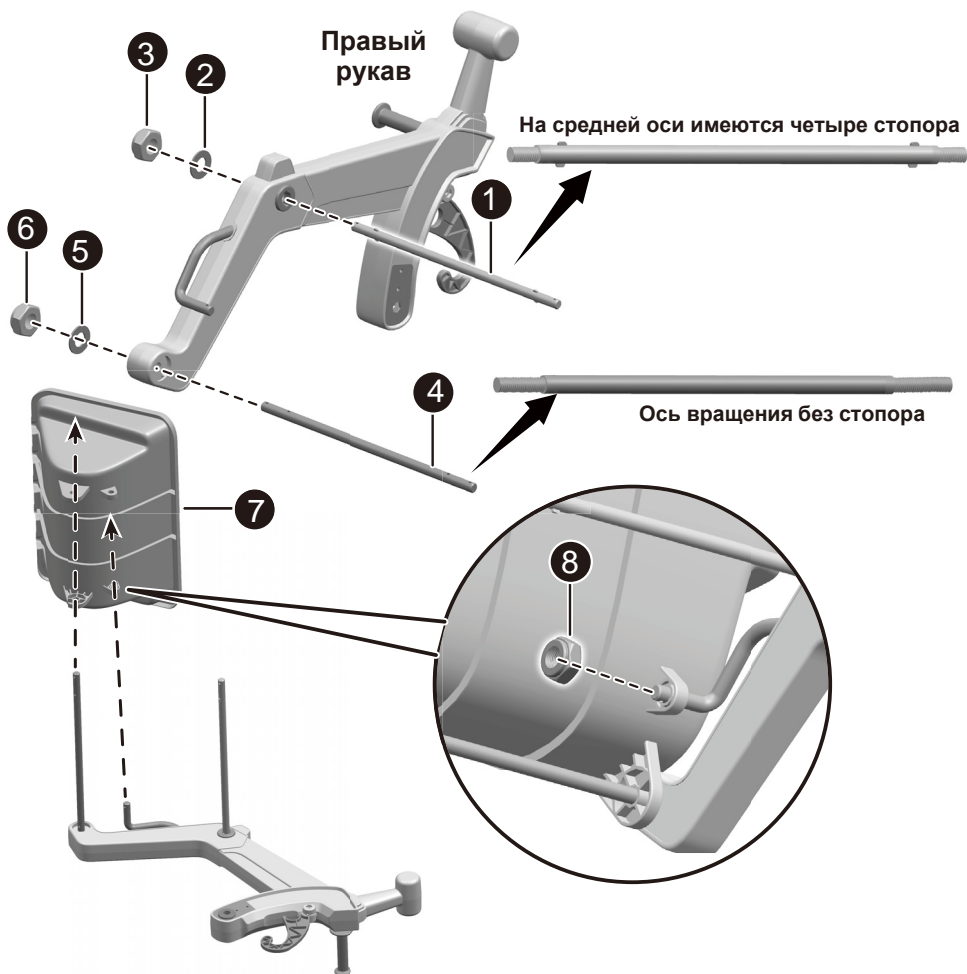
Внимание:

- ОПАСНОСТЬ УДУШЬЯ из-за мелких деталей! Не подходит для детей младше 3 лет.
- Собрать автомобиль может только взрослый.

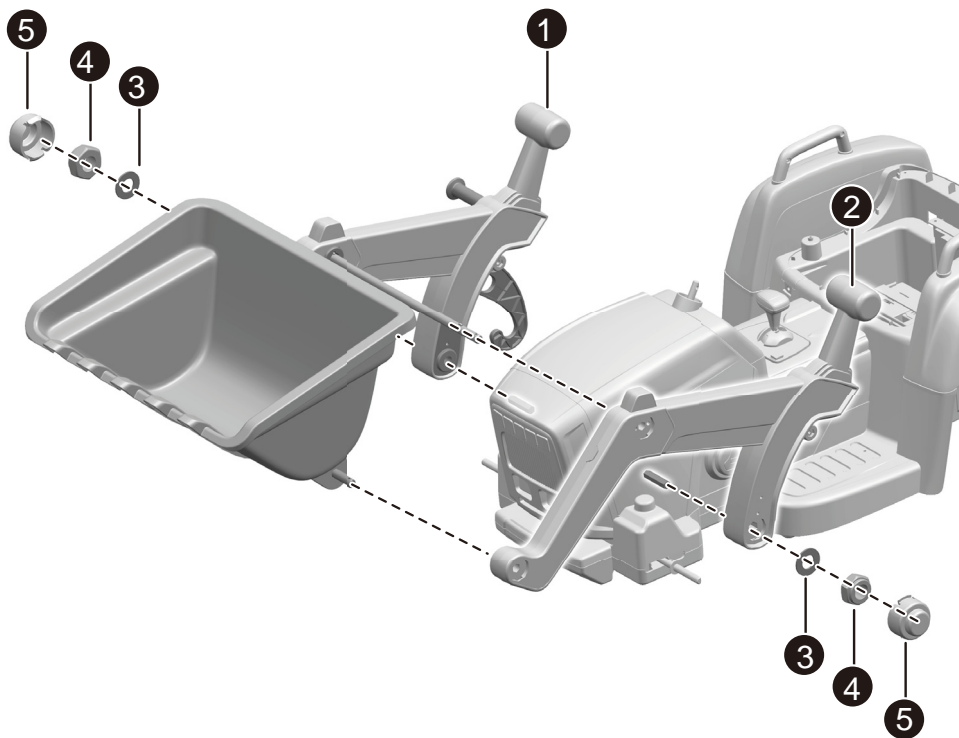
Правила безопасной езды

Держите детей в безопасных местах для верховой езды.:

- Никогда не используйте на проезжей части, рядом с автомобилями, на лужайках, на крутых склонах или ступенях или вблизи водоёмов;
- Используйте только на плоских поверхностях. Например, внутри вашего дома, в саду или на детской площадке.
- Никогда не используйте в темноте. Ребёнок может столкнуться с неожиданными препятствиями и попасть в аварию. Управляйте автомобилем только в дневное время или в хорошо освещённом месте.
- Запрещается изменять схему или добавлять другие электрические детали.
- Периодически проверяйте провода и соединения автомобиля.
- Не позволяйте детям прикасаться к колёсам или находиться рядом с ними во время движения автомобиля.
- Этот автомобиль оснащён регулируемыми ремнями безопасности. Пожалуйста, проинструктируйте детей, как пристегнуть ремень безопасности перед использованием, гарантируйте безопасность.



1. Вставьте среднюю ось через отверстие в правом рукаве и вставьте стопоры средней оси в паз на правом рукаве.
2. Установите шайбу $\varnothing 10$ на конец средней оси с внешней стороны правого рукава.
3. Затяните контргайку $\varnothing 8$ на конце средней оси с помощью торцевого ключа $\varnothing 8$.
4. Пропустите ось вращения через отверстие на конце правого рукава.
5. Установите шайбу $\varnothing 10$ на конец оси вращения.
6. Затяните стопорную гайку $\varnothing 8$ на конце оси вращения торцевым ключом $\varnothing 8$.
- 7-8. Как показано на рисунке, установите ковш в правый рукав, а затем закрепите контргайкой $\varnothing 8$.



Снимите шайбы $\varnothing 10$ и стопорные гайки $\varnothing 8$ на шестигранной оси с обеих сторон.

1. Прикрепите правый рукав к шестигранному валу с правой стороны кузова автомобиля.

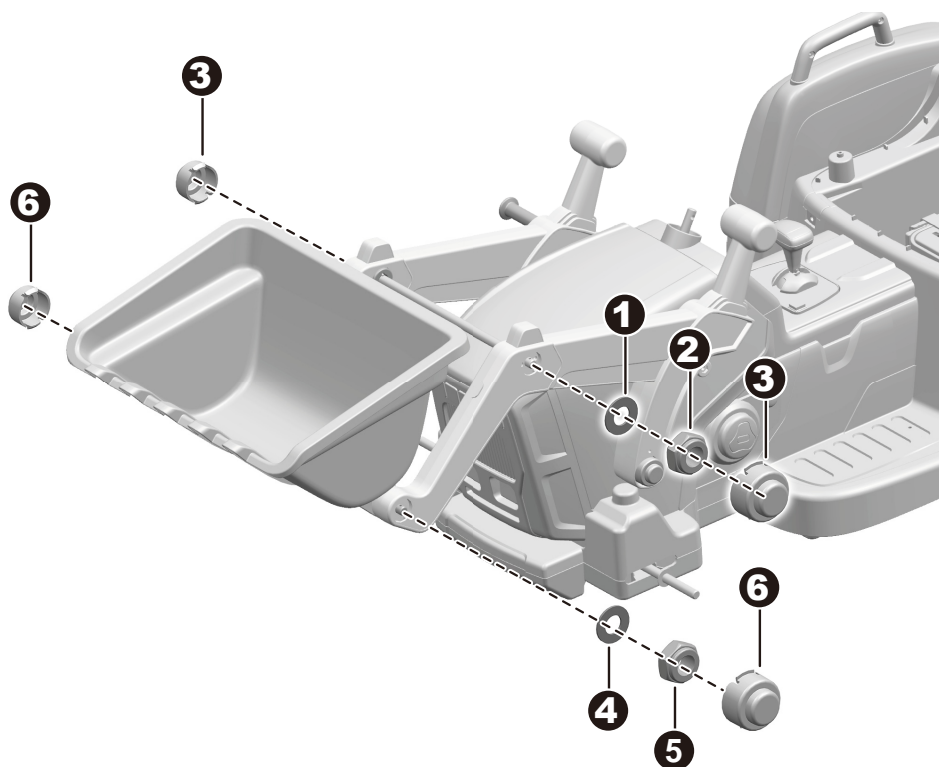
2. Прикрепите левый рычаг к шестигранному валу на левой стороне кузова автомобиля.

Совет: Левый и правый рукав должны быть собраны горизонтально и симметрично. При сборке одновременно вставьте среднюю ось и ось вращения в соответствующие отверстия левого рычага.

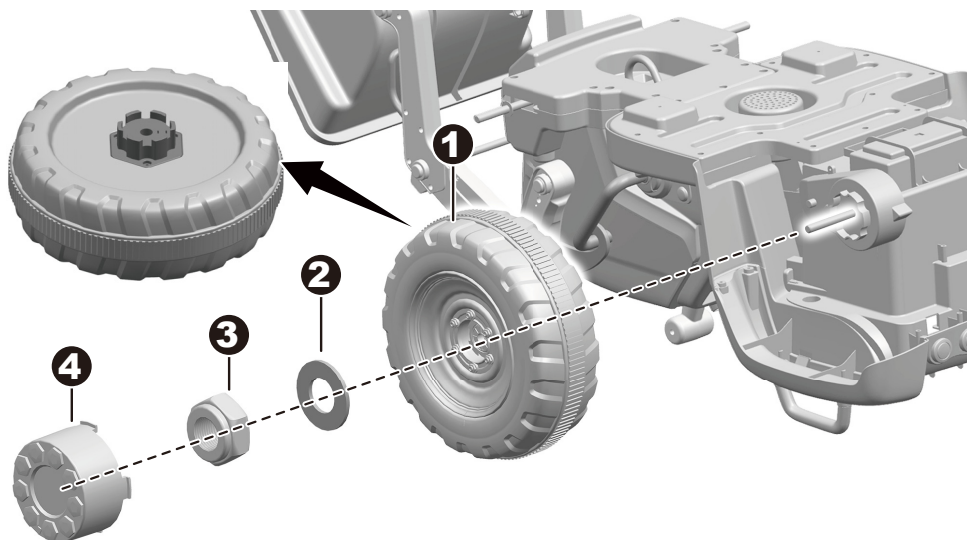
3. Установите шайбу $\varnothing 10$ на каждый конец шестигранной оси.

4. Затяните стопорную гайку $\varnothing 8$ на каждом конце шестигранной оси двумя торцевыми ключами.

5. Вставьте колпаки ступицы.



1. Установите шайбу $\varnothing 10$ на среднюю ось, проходящую через левый рукав.
2. Затяните стопорную гайку $\varnothing 8$. Совет: Используйте два торцевых ключа $\varnothing 8$, чтобы одновременно затянуть стопорные гайки $\varnothing 8$ на обоих концах.
3. Установите колпак ступицы с каждой стороны средней оси.
4. Установите шайбу $\varnothing 10$ на ось вращения, проходящую через левый рукав.
5. Затяните стопорную гайку $\varnothing 8$.
6. Установите колпак ступицы с каждой стороны оси вращения.



Переверните кузов автомобиля нижней частью вверх.

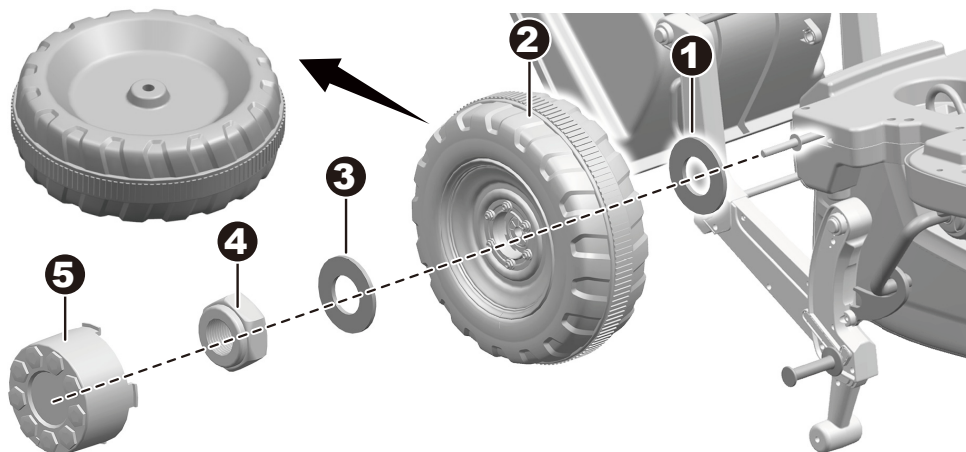
1. Установите колесо на заднюю ось. Убедитесь, что колесо совпадает с коробкой передач на кузове автомобиля.

2. Наденьте шайбу $\varnothing 10$ на заднюю ось.

3. Затяните стопорную гайку $\varnothing 8$ на конце задней оси.

Повторите шаги 3-6 для второго колеса.

4. Установите колпак ступицы на колесо.

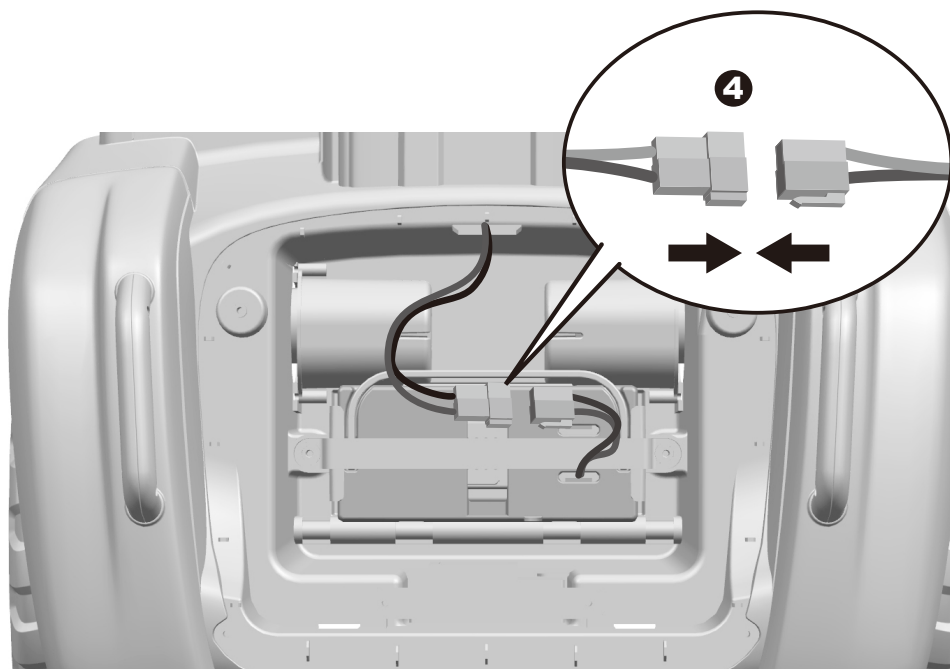


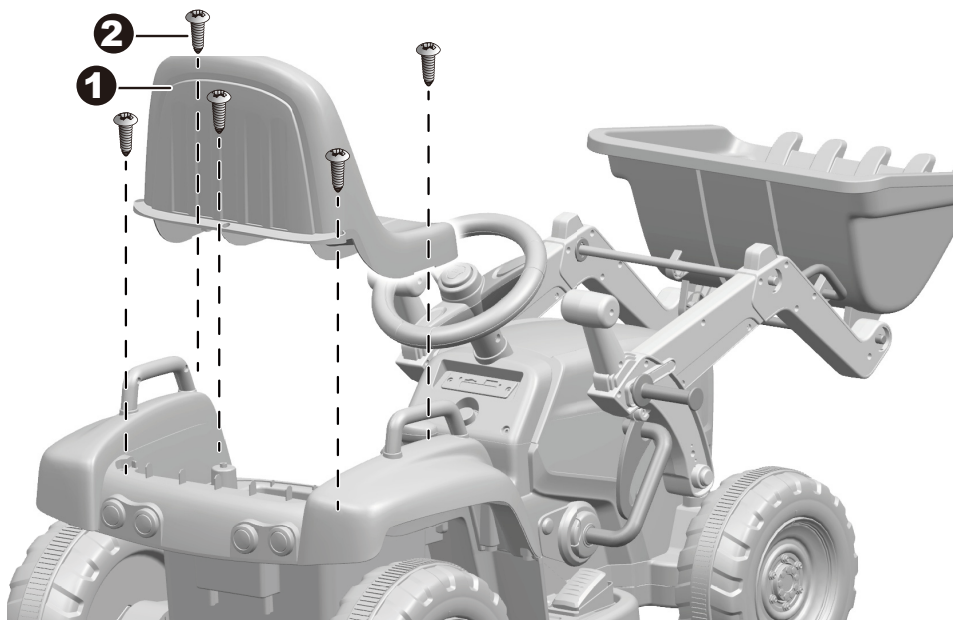
1. Наденьте шайбу $\varnothing 10$ на переднюю ось.
2. Установите колесо на переднюю ось.
3. Наденьте шайбу $\varnothing 10$ на переднюю ось.
4. Затяните стопорную гайку $\varnothing 8$ на конце передней оси и закрепите.
5. Установите колпак ступицы на колесо.
Повторите то же самое для второго переднего колеса.

Установка руля и подключение аккумулятора **10**

Поверните кузов автомобиля вертикально.

1. Установите руль на конец рулевой колонки.
2. Совместите отверстия на руле с отверстиями на рулевой колонке, вставьте винт M5x30.
3. Закрепите гайку на противоположном конце винта с помощью отвёртки.
4. Подключите красный разъем на корпусе автомобиля к красному разъёму аккумулятора.



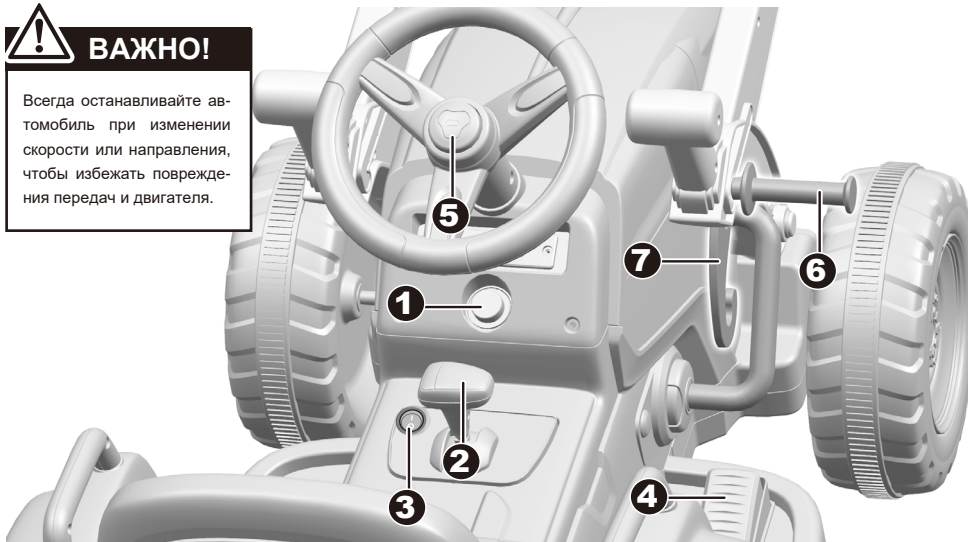


1. Установите сиденье на кузов автомобиля.
2. Вставьте пять винтов с круглой головкой $\varnothing 4 \times 12$ и затяните их.



ВАЖНО!

Всегда останавливайте автомобиль при изменении скорости или направления, чтобы избежать повреждения передач и двигателя.



1. **Кнопка включения / выключения:** Включает и выключает автомобиль.
2. **Высокая / низкая скорость, переключение передач вперёд и назад:** Изменяет направление движения транспортного средства с прямого на задний ход.
 - Чтобы автомобиль двигался вперёд на высокой скорости, переведите рычаг в верхнее положение.
 - Для движения автомобиля вперёд на низкой скорости переведите рычаг в среднее положение
 - Для движения автомобиля назад переведите рычаг в нижнее положение.
3. **Свет:** Включает и выключает фары автомобиля.
4. **Педадь:**
 - Чтобы сдвинуть автомобиль с места, нажмите педаль вниз.
 - Чтобы затормозить или замедлиться, отпустите педаль.
5. **Кнопка звукового сигнала:** Нажмите для воспроизведения звукового сигнала.
6. Отрегулируйте высоту подлокотников.
7. Отрегулируйте угол наклона ковша.

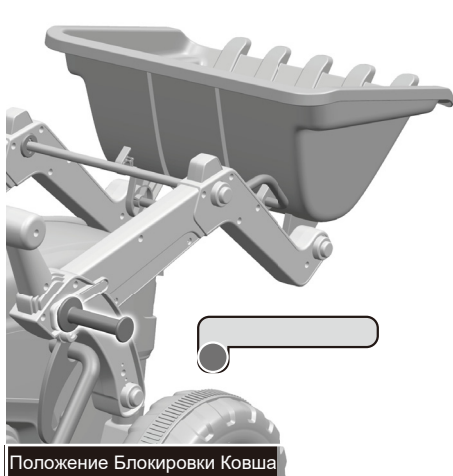


Положение Фиксации А

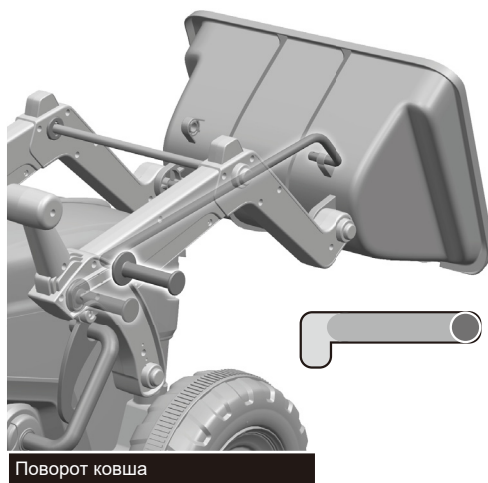


Положение Фиксации В

Рычаги имеют два положения блокировки, как показано на рисунке, прикрепите фиксатор рычага к железной трубе с правой стороны автомобиля, чтобы зафиксировать рычаги.



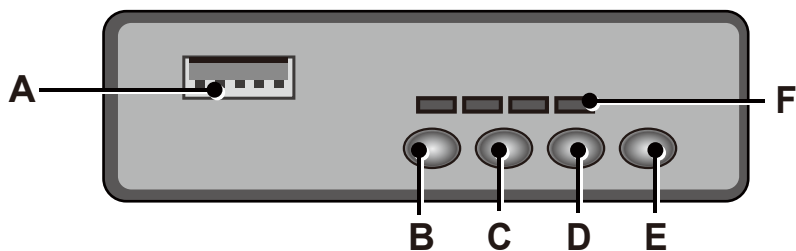
Положение Блокировки Ковша



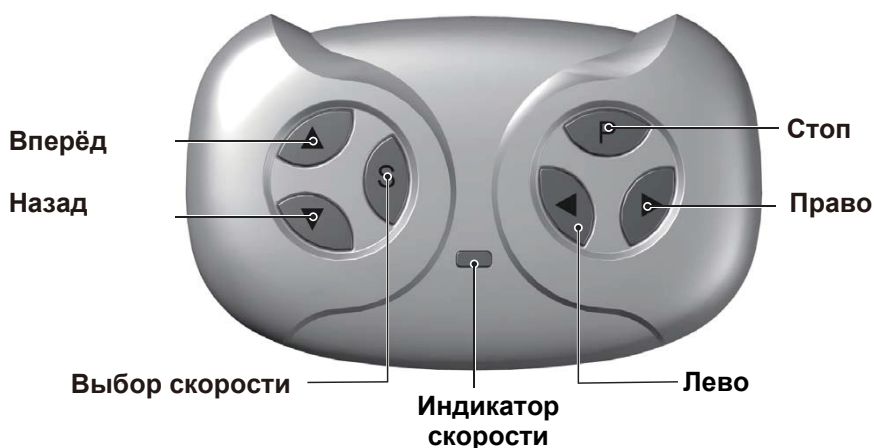
Поворот ковша

Вставьте ручку ковша в положение блокировки, чтобы зафиксировать ковш.

Поднимите и толкните ручку ковша вперёд, чтобы отрегулировать угол наклона ковша.



- A. **Слот USB** (максимальная поддержка 15 ГБ)
- B. **Изменение аудиовхода** (с помощью Bluetooth или USB)
- C. **Воспроизведение / Следующая**
- D. **Уменьшить громкость**
- E. **Увеличение громкость**
- F. **Индикатор заряда батареи:** Он отображает уровень заряда батареи при остановке автомобиля. Когда останется один индикатор, пожалуйста, зарядите аккумулятор.



Установка батареек

Поднимите крышку батарейного отсека на задней панели пульта и вставьте две батарейки типа AAA (LR03).

ПОДСКАЗКА: Батарейки в комплект не входят.

1. Создайте соединение

Длительное нажатие кнопок вперёд и назад в течение 3 секунд, и индикатор скорости начнёт мигать. Затем включите автомобиль, индикатор скорости загорается длительным ярким светом, что означает успешное подключение. Если индикатор скорости не отвечает, это означает, что соединение не удалось установить. Замените батарейки и повторите попытку.

2. Кнопка тормоза

Нажмите кнопку, чтобы остановить автомобиль, нажмите её ещё раз, чтобы отпустить тормоз.

3. Кнопка выбора скорости

Переключатель позволяет автомобилю двигаться с низкой, средней или высокой скоростью.

! Этот переключатель не будет работать, пока ваш автомобиль движется задним ходом.

Примечание:

Оставьте пульт дистанционного управления примерно на 10 секунд, он автоматически выключится.

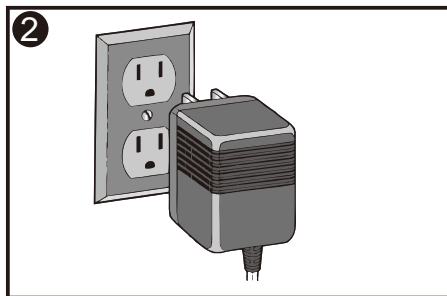
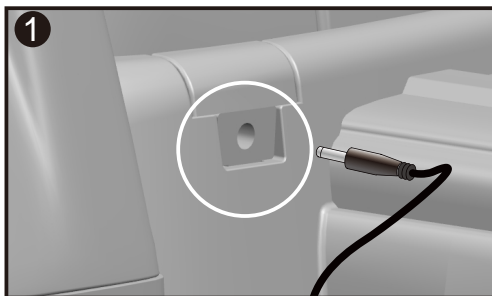
⚠ Внимание!

ЗАРЯЖАТЬ АККУМУЛЯТОР МОЖЕТ ТОЛЬКО ВЗРОСЛЫЙ ЧЕЛОВЕК!

⚠ Внимание!

При зарядке все функции автомобиля будут отключены!

- Во время зарядки выключатель питания должен быть повернут в выключенное положение.
- Перед первым использованием вы должны зарядить аккумулятор в течение 4-6 часов. Не заряжайте аккумулятор более 10 часов, чтобы избежать перегрева зарядного устройства.
- Когда автомобиль начнёт медленно двигаться, зарядите аккумулятор.
- После каждого использования или раз в месяц минимальное время перезарядки составляет от 8 до 12 часов, максимум менее 20 часов.
- Используйте аккумуляторную батарею и зарядное устройство, поставляемые с вашим автомобилем. НИКОГДА не заменяйте аккумулятор или зарядное устройство другой маркой. Использование другого аккумулятора или зарядного устройства может привести к возгоранию или взрыву.
- Не используйте аккумулятор или зарядное устройство для какого-либо другого устройства.



1. Подключите порт зарядного устройства к слоту. (слот находится под сиденьем)
2. Вставьте вилку зарядного устройства в розетку. Аккумулятор начнёт заряжаться.

Проблема	Возможная причина	Решение
Транспортное средство не работает	Разряжена батарея	Зарядите аккумулятор
	Сработал термopедохранитель	Сброс предохранителя, см "предохранитель"
	Разъём батареи или провода ослаблены	Убедитесь, что разъёмы аккумулятора надёжно подключены друг к другу. Если провода ослаблены вокруг двигателя, пожалуйста, свяжитесь с дистрибьютором.
	Сломана батарея	Замените аккумулятор, свяжитесь с дистрибьютором.
	Электрическая система повреждена	Свяжитесь с дистрибьютором
Повреждён мотор	Свяжитесь с дистрибьютором	
Автомобиль не работает долгое время	Заряд аккумулятора	При подзарядке убедитесь, что разъёмы аккумулятора плотно соединены друг с другом.
	Старая батарея	Замените аккумулятор, свяжитесь с дистрибьютором.
Автомобиль работает "медленно"	Батарея разряжена	Замените аккумулятор, свяжитесь с дистрибьютором
	Старая батарея	Замените аккумулятор, свяжитесь с дистрибьютором
	Перегружен мотоцикл	Максимальный вес пользователя 30 кг.
Необходим толчок для начала движения	Используется в неблагоприятных условиях	Избегайте использования в неблагоприятных условиях, см "Безопасность"
	Плохой контакт проводов и разъёмов	Убедитесь, что разъёмы надёжно подключены друг к другу. Если провода ослаблены вокруг двигателя, свяжитесь с дистрибьютором.
"Мёртвая точка" на моторе	"Мёртвая точка" означает, что электроэнергия не подаётся на клеммное соединение и мотоцикл нуждается в ремонте. Свяжитесь с дистрибьютором.	
Трудности с переключением передачи	Попытка сдвинуться с места	Полностью остановите мотоцикл и переключитесь, см "управление"
Громкий скрежет или щелчок двигателя	Двигатель или шестерёнки повреждены	Свяжитесь с дистрибьютором.
Батарея не заряжается	Разъём батареи или адаптера ослаблен	Убедитесь, что разъёмы аккумулятора надёжно подключены друг к другу.
	Зарядное устройство не подключено	Убедитесь, что зарядное устройство подключено к работающей розетке.
	Зарядное устройство не работает	Свяжитесь с дистрибьютором.
Зарядное устройство нагревается	Это нормально и не повод для беспокойства	

Перед звонком полностью прочтите это руководство и таблицу с указаниями по устранению неполадок. Если вам все ещё нужна помощь в разрешении проблемы, **обратитесь к своему дистрибьютору.**

- Родители несут ответственность за проверку основных частей автомобиля перед использованием, должны регулярно проверять на предмет потенциальной опасности, такой как батарея, зарядка, кабель или шнур, вилка, винты, крепящие корпус других частей, и что в случае такого повреждения автомобиль не должен использоваться до тех пор, пока эти повреждения не будут устранены.
- Убедитесь, что пластиковые детали автомобиля не треснули и не сломаны.
- Иногда используйте лёгкое масло для смазки движущихся частей, таких как колеса.
- Припаркуйте автомобиль в помещении или накройте его брезентом, чтобы защитить от сырой погоды.
- Держите автомобиль подальше от источников тепла, таких как печи и обогреватели. Пластиковые детали могут расплавиться.
- Заряжайте аккумулятор после каждого использования. Только взрослый может обращаться с батареей. Заряжайте аккумулятор не реже одного раза в месяц, когда автомобиль не используется.
- Не мойте автомобиль с помощью шланга. Не мойте автомобиль водой с мылом. Не садитесь за руль автомобиля в дождливую или снежную погоду. Вода может повредить двигатель, электрическую систему и аккумулятор.
- Очистите автомобиль мягкой сухой тканью. Чтобы вернуть блеск пластиковым деталям, используйте полироль для мебели без воска. Не используйте автомобильный воск. Не используйте абразивные чистящие средства.
- Не используйте автомобиль по рыхлой грязи, песку или мелкому гравия, которые могут повредить движущиеся части, двигателя или электрическую систему.
- Когда автомобиль не используется, все источники питания должны быть выключены. Выключите питание и отсоедините разъем аккумулятора.

Аккумулятор оснащён тепловым предохранителем, который автоматически отключает питание автомобиля, если двигатель, электрическая система или аккумулятор перегружены. Предохранитель будет сброшен, и питание будет восстановлено после того, как устройство будет выключено на 20 секунд, а затем снова включено. Если тепловой предохранитель срабатывает несколько раз во время нормальной эксплуатации, автомобиль может нуждаться в ремонте. Пожалуйста, свяжитесь с продавцом.

Чтобы избежать потери мощности, следуйте этим рекомендациям:

- Не перегружайте автомобиль.
- Не буксируйте что-либо за автомобилем.
- Не поднимайтесь по крутым склонам.
- Не въезжайте на неподвижные предметы, которые могут привести к вращению колес и перегреву двигателя.
- Не садитесь за руль в очень жаркую погоду, компоненты могут перегреться.
- Не допускайте попадания воды или других жидкостей на аккумулятор или другие электрические компоненты.
- Не вмешивайтесь в электрическую систему. Это может привести к короткому замыканию, что приведёт к срабатыванию предохранителя.

Утилизация аккумулятора



- Герметичная свинцово-кислотная батарея должна быть переработана или утилизирована экологически безопасным способом.
- Не выбрасывайте свинцово-кислотную батарею в огонь. Батарея может взорваться или протечь.
- Не выбрасывайте свинцово-кислотную батарею в обычный бытовой мусор. Сжигание, засыпка землей или смешивание герметичных свинцово-кислотных аккумуляторов с бытовым мусором запрещено законом.